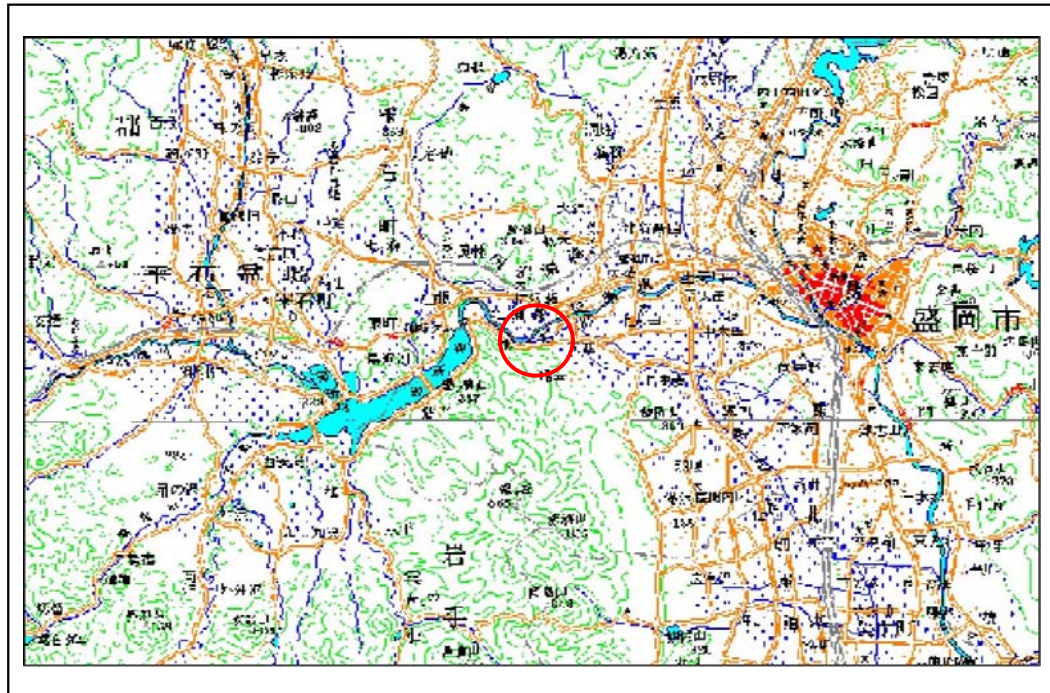


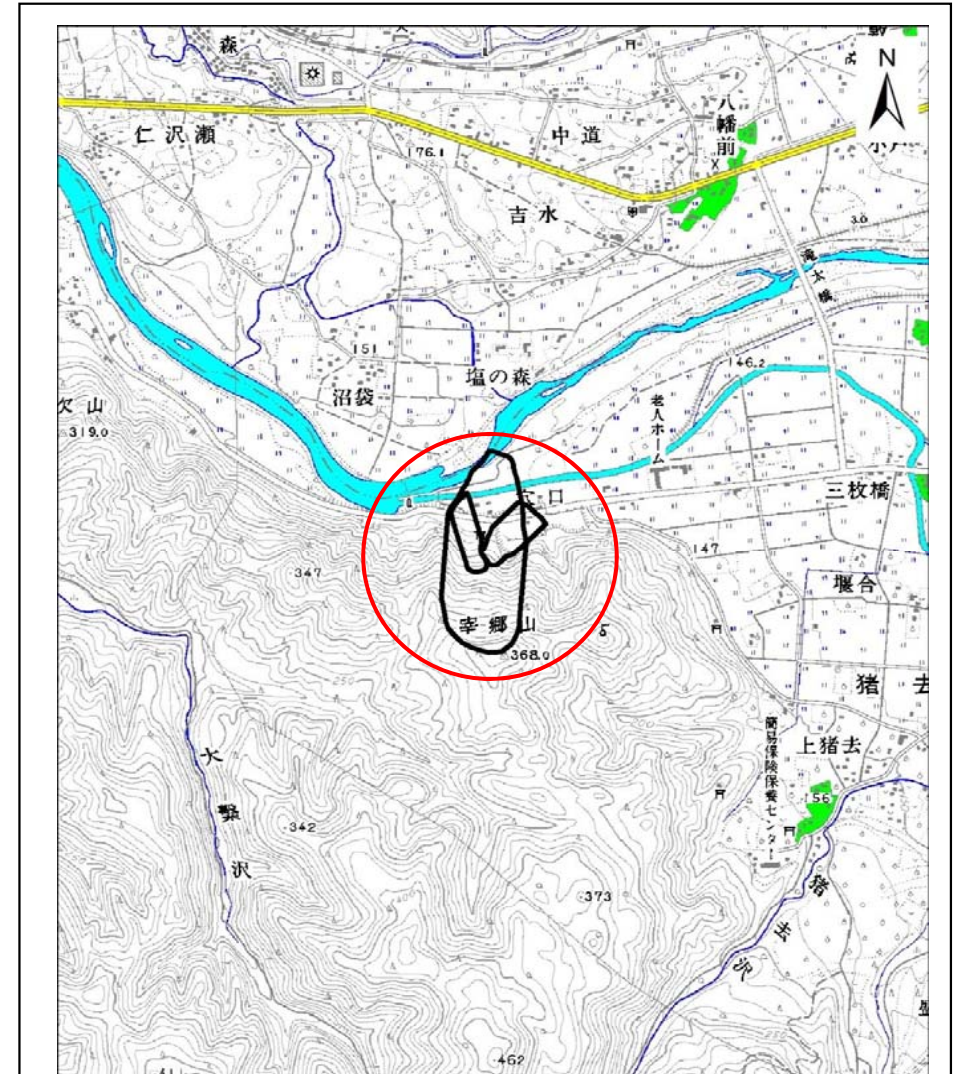
# 土砂災害防止に関する基礎調査(地滑り)

表紙 位置、位置図

自然現象の種類	地滑り
箇所番号	3
箇所名	穴口(2)
所在地	盛岡市繫下猿田
調査機関	盛岡広域振興局 土木部



概況図(S=1:200,000)



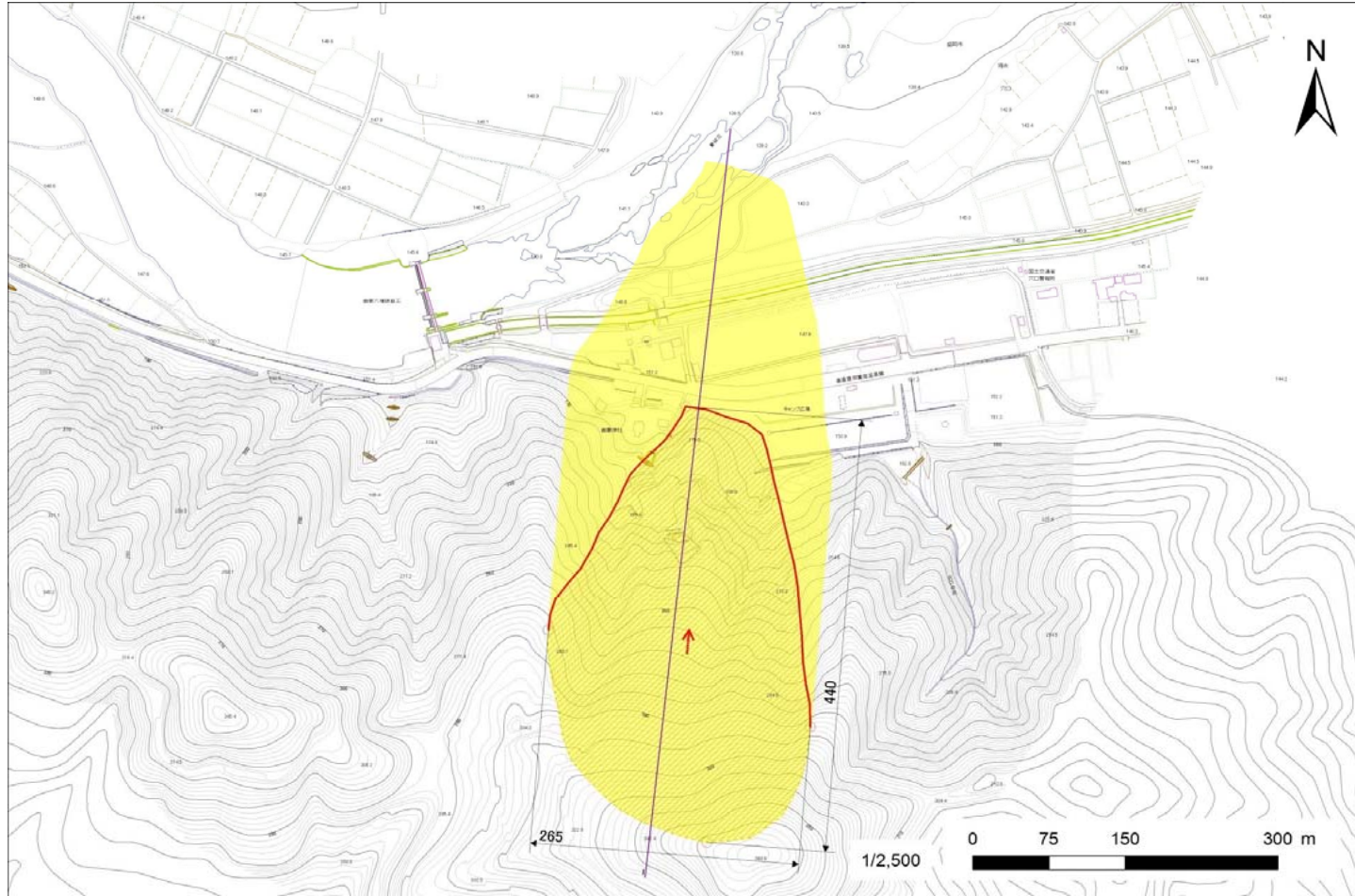
位置図(S=1:25,000)

# 地 滑 り 区 域 調 査 書

様式3-1 危害のおそれのある土地等の設定図 及び 建築物に作用すると想定される衝撃に関する事項

調査年度 平成29年度

地 滑 り の 位 置	箇所番号	3	箇所名	穴口(2)	所在地	盛岡市繫下猿田
地滑り区域名	A		ランク区分	D	箇所区分	地すべり危険箇所



凡 例	
	地滑り区域
	地滑り方向(滑動が確認できる)
	地滑り方向(滑動が確認できない)
	特定境界線(確定)
	特定境界線(推定)
	端点(末端・上下端点)
	危害のおそれのある土地の区域
	著しい危害のおそれのある土地の区域

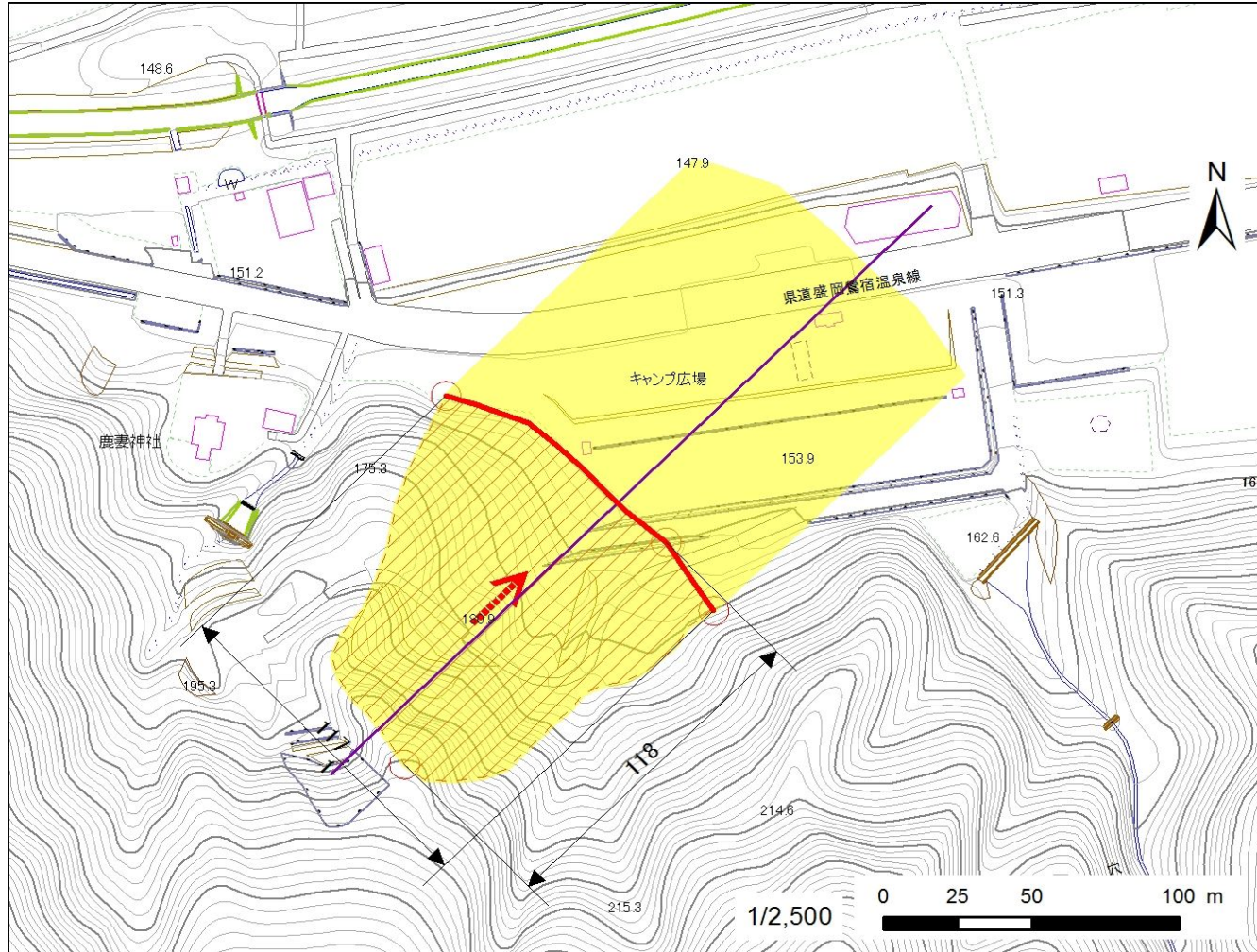
土石等の移動により建築物の 地上部に作用すると想定される力		
力の大きさのうち最 大のもの F1(kN/m <sup>2</sup> )	建築物の耐力 W2(kN/m <sup>2</sup> )	土石等の高さ (m)
-	-	-

# 地 滑 り 区 域 調 査 書

様式3-1 危害のおそれのある土地等の設定図 及び 建築物に作用すると想定される衝撃に関する事項

調査年度 平成29年度

地 滑 り の 位 置	箇所番号 <span style="float: right;">3</span>	箇所名 <span style="float: right;">穴口(2)</span>	所在地 <span style="float: right;">盛岡市繫下猿田</span>
地滑り区域名	B	ランク区分	C
			箇所区分 <span style="float: right;">地すべり危険箇所</span>



凡 例	
	地滑り区域
	地滑り方向(滑動が確認できる)
	地滑り方向(滑動が確認できない)
	特定境界線(確定)
	特定境界線(推定)
	端点(末端・上下端点)
	危害のおそれのある土地の区域
	著しい危害のおそれのある土地の区域

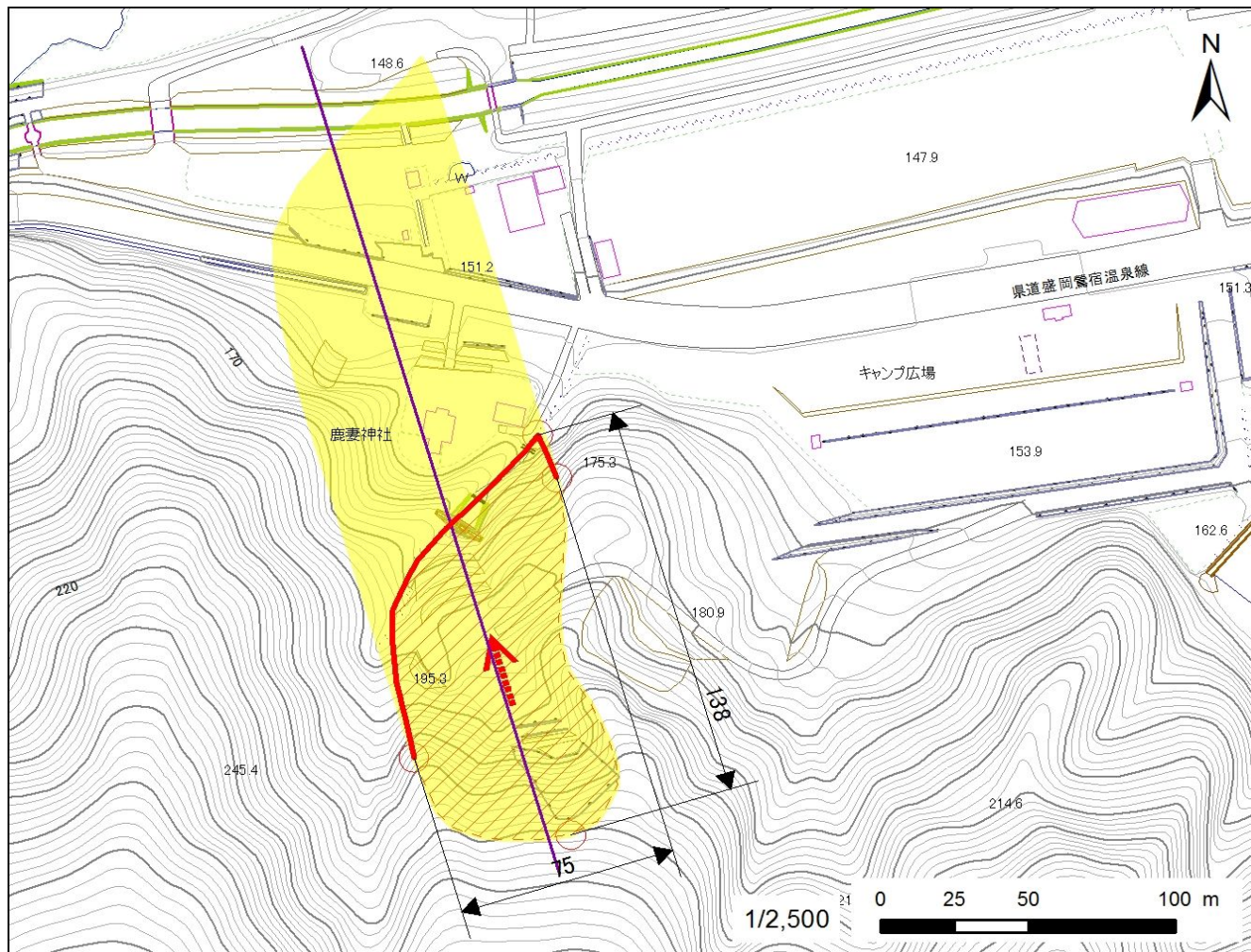
土石等の移動により建築物の 地上部に作用すると想定される力		
力の大きさのうち最 大のもの F1(kN/m <sup>2</sup> )	建築物の耐力 W2(kN/m <sup>2</sup> )	土石等の高さ (m)
-	-	-

# 地 滑 り 区 域 調 査 書

様式3-1 危害のおそれのある土地等の設定図 及び 建築物に作用すると想定される衝撃に関する事項

調査年度 平成29年度

地 滑 り の 位 置	箇所番号	3	箇所名	穴口(2)	所在地	盛岡市繫下猿田	
地滑り区域名		C	ランク区分		D	箇所区分	地すべり危険箇所



凡 例	
	地滑り区域
	地滑り方向(滑動が確認できる)
	地滑り方向(滑動が確認できない)
	特定境界線(確定)
	特定境界線(推定)
	端点(末端・上下端点)
	危害のおそれのある土地の区域
	著しい危害のおそれのある土地の区域

土石等の移動により建築物の 地上部に作用すると想定される力		
力の大きさのうち最 大のもの F1(kN/m <sup>2</sup> )	建築物の耐力 W2(kN/m <sup>2</sup> )	土石等の高さ (m)
-	-	-