

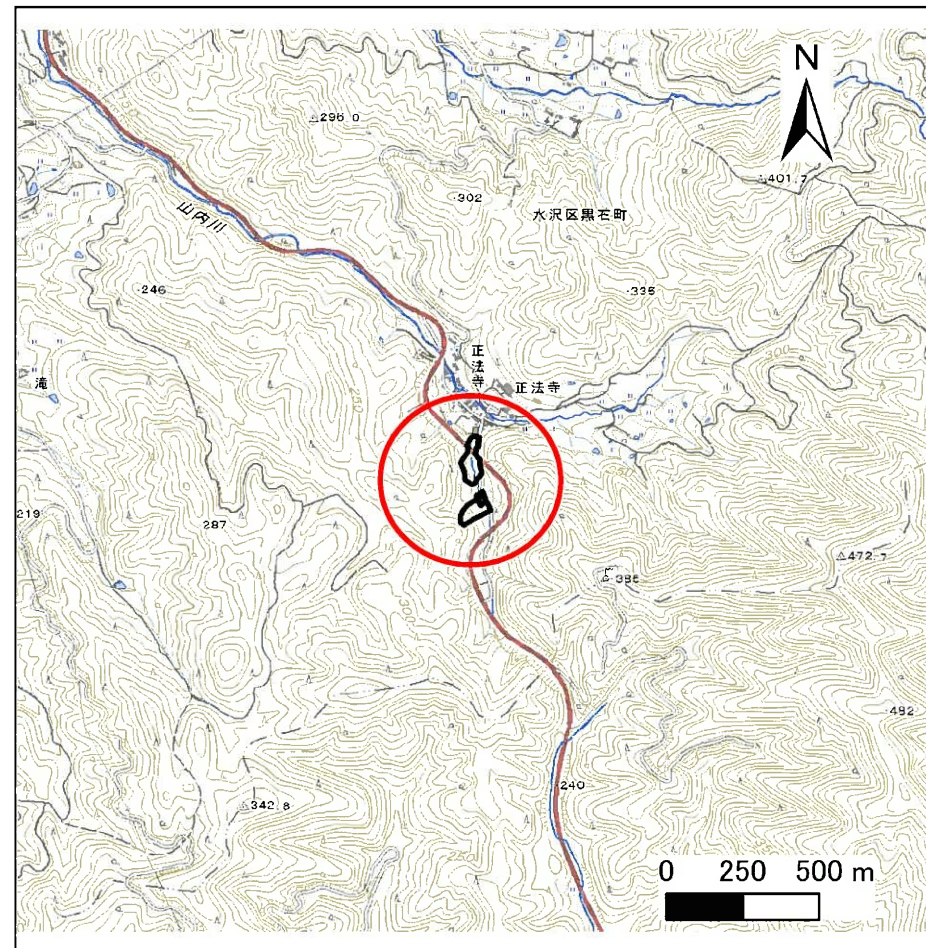
土砂災害防止に関する基礎調査(急傾斜地の崩壊)

表紙 位置、位置図

自然現象の種類	急傾斜地の崩壊
箇所番号	164C1011
箇所名	正法寺-1
所在地	奥州市水沢区黒石町字正法寺
調査機関	県南広域振興局土木部



位置図(S=1:200,000)



位置図(S=1:25,000)

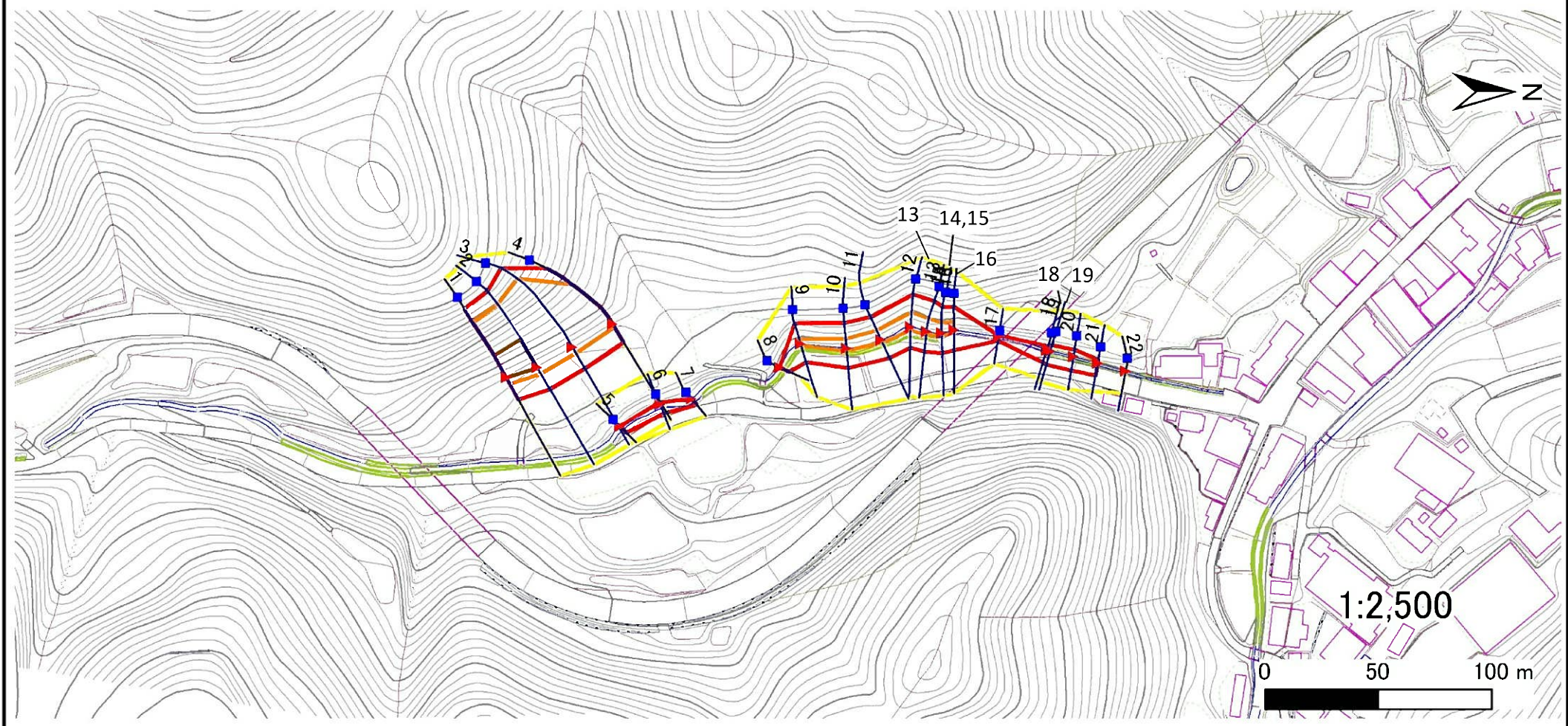
国土地理院の数値地図200000(地図画像)『一関』及び電子地形図25000(地図画像)『前沢』を掲載

急傾斜地の崩壊区域調査

様式3-1 危害のおそれのある土地、著しい危害のおそれのある土地の設定図

調査年度 平成29年度

急傾斜地の位置	箇所番号	164C1011	箇所名	正法寺-1	所在地	奥州市水沢区黒石町字正法寺
---------	------	----------	-----	-------	-----	---------------



凡例	■ 上端	— 横断測線	■ 危害のおそれのある土地の区域	■ 土石等の移動による力が100kN/m ² を超える範囲
	▲ 下端	— 横断測線	■ 著しい危害のおそれのある土地の区域	■ 土石等の堆積高が3mを超える範囲

急傾斜地の崩壊区域調査

様式3-2 建築物に作用すると想定される衝撃に関する事項(1/2)

調査年度	平成29年度
------	--------

急傾斜地の位置		箇所番号 164C1011			箇所名 正法寺-1				所在地 奥州市水沢区黒石町字正法寺							
横断 測線 番号	急傾斜地の下端に隣接する土地								急傾斜地内							
	土石等の移動の高さと力の大きさ				土石等の堆積高さとの大きさ				土石等の移動の高さと力の大きさ				土石等の堆積高さとの大きさ			
	区分	高さ (m)	下端からの距離 (m)	力の大きさ (kN/m ²)	区分	下端からの水平 距離(m)	高さ (m)	力の大きさ (kN/m ²)	区分	高さ (m)	上端からの比高 (m)	力の大きさ (kN/m ²)	区分	上端からの比高 (m)	高さ (m)	力の大きさ (kN/m ²)
1	100kN/m ² を超える	1.00	0.00 ~ 3.52	156.87	3mを超える	0.00 ~ 0.42	3.23	17.28	100kN/m ² を超える	1.00	10.58 ~ 34.00	156.87	3mを超える	25.00 ~ 34.00	3.23	17.28
	それ以外	1.00	3.52 ~ 11.31	100.00	それ以外	0.42 ~ 11.31	3.00	16.05	それ以外	1.00	5.00 ~ 10.58	100.00	それ以外	5.00 ~ 25.00	3.00	16.05
2	100kN/m ² を超える	1.00	0.00 ~ 3.47	155.82	3mを超える	0.00 ~ 0.28	3.15	16.84	100kN/m ² を超える	1.00	10.53 ~ 36.00	155.82	3mを超える	25.00 ~ 36.00	3.15	16.84
	それ以外	1.00	3.47 ~ 11.25	100.00	それ以外	0.28 ~ 11.25	3.00	16.05	それ以外	1.00	5.00 ~ 10.53	100.00	それ以外	5.00 ~ 25.00	3.00	16.05
3	100kN/m ² を超える	1.00	0.00 ~ 3.05	148.56	3mを超える	— ~ —	—	—	100kN/m ² を超える	1.00	10.84 ~ 37.72	148.56	3mを超える	— ~ —	—	—
	それ以外	1.00	3.05 ~ 10.84	100.00	それ以外	0.00 ~ 10.84	2.99	16.02	それ以外	1.00	5.00 ~ 10.84	100.00	それ以外	5.00 ~ 37.72	2.99	16.02
4	100kN/m ² を超える	1.00	0.00 ~ 1.74	126.67	3mを超える	— ~ —	—	—	100kN/m ² を超える	1.00	12.57 ~ 27.28	126.67	3mを超える	— ~ —	—	—
	それ以外	1.00	1.74 ~ 9.52	100.00	それ以外	0.00 ~ 9.52	2.70	14.45	それ以外	1.00	5.00 ~ 12.57	100.00	それ以外	5.00 ~ 27.28	2.70	14.45
5	100kN/m ² を超える	—	— ~ —	—	3mを超える	— ~ —	—	—	100kN/m ² を超える	—	— ~ —	—	3mを超える	— ~ —	—	—
	それ以外	1.00	0.00 ~ 3.97	49.79	それ以外	0.00 ~ 3.97	2.08	11.15	それ以外	1.00	5.00 ~ 5.00	49.79	それ以外	5.00 ~ 5.00	2.08	11.15
6	100kN/m ² を超える	—	— ~ —	—	3mを超える	— ~ —	—	—	100kN/m ² を超える	—	— ~ —	—	3mを超える	— ~ —	—	—
	それ以外	1.00	0.00 ~ 4.28	53.47	それ以外	0.00 ~ 4.28	2.17	11.59	それ以外	1.00	5.00 ~ 6.00	53.47	それ以外	5.00 ~ 6.00	2.17	11.59
7	100kN/m ² を超える	—	— ~ —	—	3mを超える	— ~ —	—	—	100kN/m ² を超える	—	— ~ —	—	3mを超える	— ~ —	—	—
	それ以外	1.00	0.00 ~ 3.46	43.85	それ以外	0.00 ~ 3.46	2.21	11.84	それ以外	1.00	5.00 ~ 5.00	43.85	それ以外	5.00 ~ 5.00	2.21	11.84
8	100kN/m ² を超える	—	— ~ —	—	3mを超える	— ~ —	—	—	100kN/m ² を超える	—	— ~ —	—	3mを超える	— ~ —	—	—
	それ以外	1.00	0.00 ~ 4.76	59.32	それ以外	0.00 ~ 4.76	1.77	9.46	それ以外	1.00	5.00 ~ 5.00	59.32	それ以外	5.00 ~ 5.00	1.77	9.46
9	100kN/m ² を超える	1.00	0.00 ~ 0.68	110.07	3mを超える	— ~ —	—	—	100kN/m ² を超える	1.00	10.54 ~ 12.46	110.07	3mを超える	— ~ —	—	—
	それ以外	1.00	0.68 ~ 8.46	100.00	それ以外	0.00 ~ 8.46	2.21	11.84	それ以外	1.00	5.00 ~ 10.54	100.00	それ以外	5.00 ~ 12.46	2.21	11.84
10	100kN/m ² を超える	1.00	0.00 ~ 1.04	115.63	3mを超える	— ~ —	—	—	100kN/m ² を超える	1.00	10.53 ~ 13.72	115.63	3mを超える	— ~ —	—	—
	それ以外	1.00	1.04 ~ 8.82	100.00	それ以外	0.00 ~ 8.82	2.18	11.65	それ以外	1.00	5.00 ~ 10.53	100.00	それ以外	5.00 ~ 13.72	2.18	11.65
11	100kN/m ² を超える	1.00	0.00 ~ 1.24	118.69	3mを超える	— ~ —	—	—	100kN/m ² を超える	1.00	10.65 ~ 14.48	118.69	3mを超える	— ~ —	—	—
	それ以外	1.00	1.24 ~ 9.02	100.00	それ以外	0.00 ~ 9.02	2.27	12.13	それ以外	1.00	5.00 ~ 10.65	100.00	それ以外	5.00 ~ 14.48	2.27	12.13
12	100kN/m ² を超える	1.00	0.00 ~ 1.36	120.62	3mを超える	— ~ —	—	—	100kN/m ² を超える	1.00	10.66 ~ 15.44	120.62	3mを超える	— ~ —	—	—
	それ以外	1.00	1.36 ~ 9.14	100.00	それ以外	0.00 ~ 9.14	2.29	12.26	それ以外	1.00	5.00 ~ 10.66	100.00	それ以外	5.00 ~ 15.44	2.29	12.26
13	100kN/m ² を超える	1.00	0.00 ~ 1.21	118.26	3mを超える	— ~ —	—	—	100kN/m ² を超える	1.00	10.68 ~ 14.81	118.26	3mを超える	— ~ —	—	—
	それ以外	1.00	1.21 ~ 8.99	100.00	それ以外	0.00 ~ 8.99	2.10	11.27	それ以外	1.00	5.00 ~ 10.68	100.00	それ以外	5.00 ~ 14.81	2.10	11.27
14	100kN/m ² を超える	1.00	0.00 ~ 1.12	116.91	3mを超える	— ~ —	—	—	100kN/m ² を超える	1.00	10.53 ~ 14.04	116.91	3mを超える	— ~ —	—	—
	それ以外	1.00	1.12 ~ 8.91	100.00	それ以外	0.00 ~ 8.91	2.17	11.63	それ以外	1.00	5.00 ~ 10.53	100.00	それ以外	5.00 ~ 14.04	2.17	11.63
15	100kN/m ² を超える	1.00	0.00 ~ 1.12	116.91	3mを超える	— ~ —	—	—	100kN/m ² を超える	1.00	10.53 ~ 14.04	116.91	3mを超える	— ~ —	—	—
	それ以外	1.00	1.12 ~ 8.91	100.00	それ以外	0.00 ~ 8.91	2.17	11.63	それ以外	1.00	5.00 ~ 10.53	100.00	それ以外	5.00 ~ 14.04	2.17	11.63

急傾斜地の崩壊区域調書

様式3-2 建築物に作用すると想定される衝撃に関する事項(2/2)

調査年度	平成29年度
------	--------

急傾斜地の位置		箇所番号 164C1011			箇所名 正法寺-1				所在地 奥州市水沢区黒石町字正法寺							
横断 測線 番号	急傾斜地の下端に隣接する土地								急傾斜地内							
	土石等の移動の高さと力の大きさ				土石等の堆積高さとの大きさ				土石等の移動の高さと力の大きさ				土石等の堆積高さとの大きさ			
	区分	高さ (m)	下端からの距離 (m)	力の大きさ (kN/m ²)	区分	下端からの水平 距離(m)	高さ (m)	力の大きさ (kN/m ²)	区分	高さ (m)	上端からの比高 (m)	力の大きさ (kN/m ²)	区分	上端からの比高 (m)	高さ (m)	力の大きさ (kN/m ²)
16	100kN/m ² を超える	1.00	0.00 ~ 1.10	116.65	3mを超える	— ~ —	—	—	100kN/m ² を超える	1.00	10.74 ~ 14.09	116.65	3mを超える	— ~ —	—	—
	それ以外	1.00	1.10 ~ 8.89	100.00	それ以外	0.00 ~ 8.89	2.29	12.26	それ以外	1.00	5.00 ~ 10.74	100.00	それ以外	5.00 ~ 14.09	2.29	12.26
17	100kN/m ² を超える	—	— ~ —	—	3mを超える	— ~ —	—	—	100kN/m ² を超える	—	— ~ —	—	3mを超える	— ~ —	—	—
	それ以外	1.00	0.00 ~ 1.85	26.18	それ以外	0.00 ~ 1.85	2.75	14.72	それ以外	1.00	5.00 ~ 6.10	26.18	それ以外	5.00 ~ 6.10	2.75	14.72
18	100kN/m ² を超える	—	— ~ —	—	3mを超える	— ~ —	—	—	100kN/m ² を超える	—	— ~ —	—	3mを超える	— ~ —	—	—
	それ以外	1.00	0.00 ~ 5.75	71.95	それ以外	0.00 ~ 5.75	1.81	9.69	それ以外	1.00	5.00 ~ 6.50	71.95	それ以外	5.00 ~ 6.50	1.81	9.69
19	100kN/m ² を超える	—	— ~ —	—	3mを超える	— ~ —	—	—	100kN/m ² を超える	—	— ~ —	—	3mを超える	— ~ —	—	—
	それ以外	1.00	0.00 ~ 6.16	77.25	それ以外	0.00 ~ 6.16	1.76	9.44	それ以外	1.00	5.00 ~ 7.10	77.25	それ以外	5.00 ~ 7.10	1.76	9.44
20	100kN/m ² を超える	—	— ~ —	—	3mを超える	— ~ —	—	—	100kN/m ² を超える	—	— ~ —	—	3mを超える	— ~ —	—	—
	それ以外	1.00	0.00 ~ 6.36	80.01	それ以外	0.00 ~ 6.36	1.80	9.61	それ以外	1.00	5.00 ~ 7.50	80.01	それ以外	5.00 ~ 7.50	1.80	9.61
21	100kN/m ² を超える	—	— ~ —	—	3mを超える	— ~ —	—	—	100kN/m ² を超える	—	— ~ —	—	3mを超える	— ~ —	—	—
	それ以外	1.00	0.00 ~ 5.61	70.07	それ以外	0.00 ~ 5.61	1.86	9.95	それ以外	1.00	5.00 ~ 6.40	70.07	それ以外	5.00 ~ 6.40	1.86	9.95
22	100kN/m ² を超える	—	— ~ —	—	3mを超える	— ~ —	—	—	100kN/m ² を超える	—	— ~ —	—	3mを超える	— ~ —	—	—
	それ以外	—	— ~ —	—	それ以外	— ~ —	—	—	それ以外	—	— ~ —	—	それ以外	— ~ —	—	—
	100kN/m ² を超える		~		3mを超える	~			100kN/m ² を超える		~		3mを超える	~		
	それ以外		~		それ以外	~			それ以外		~		それ以外	~		
	100kN/m ² を超える		~		3mを超える	~			100kN/m ² を超える		~		3mを超える	~		
	それ以外		~		それ以外	~			それ以外		~		それ以外	~		
	100kN/m ² を超える		~		3mを超える	~			100kN/m ² を超える		~		3mを超える	~		
	それ以外		~		それ以外	~			それ以外		~		それ以外	~		
	100kN/m ² を超える		~		3mを超える	~			100kN/m ² を超える		~		3mを超える	~		
	それ以外		~		それ以外	~			それ以外		~		それ以外	~		
	100kN/m ² を超える		~		3mを超える	~			100kN/m ² を超える		~		3mを超える	~		
	それ以外		~		それ以外	~			それ以外		~		それ以外	~		