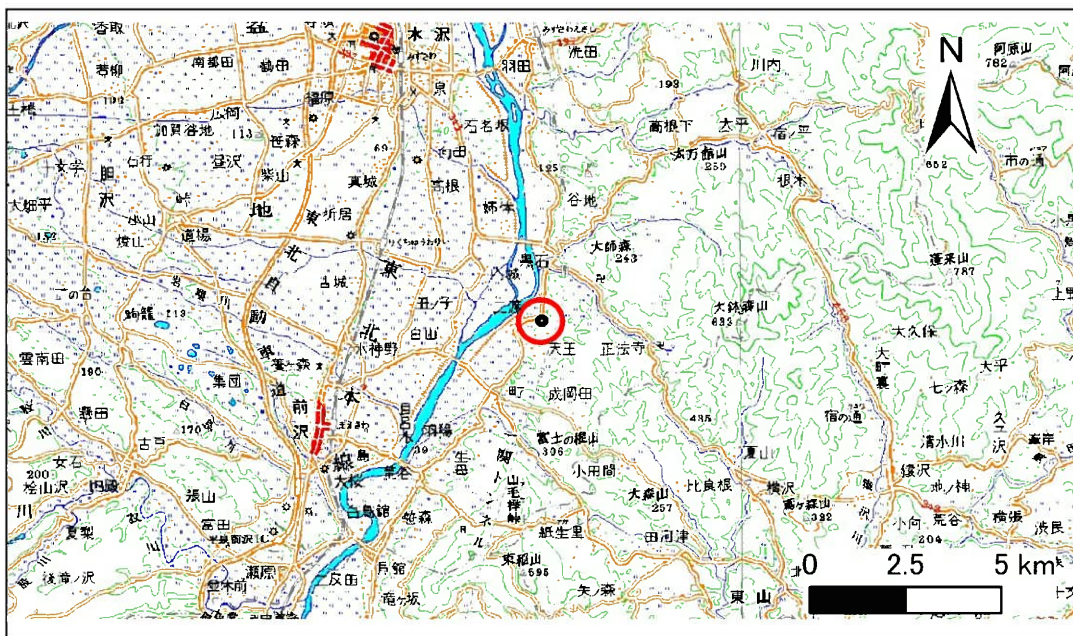


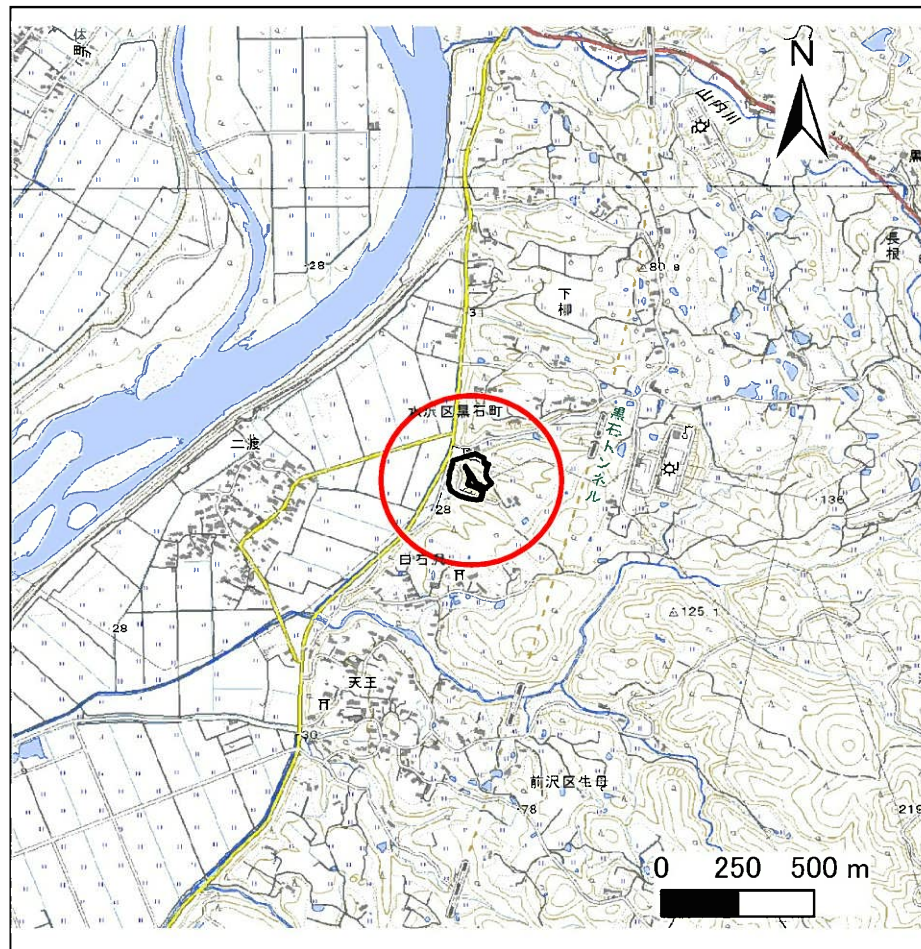
土砂災害防止に関する基礎調査(急傾斜地の崩壊)

表紙 位置、位置図

自然現象の種類	急傾斜地の崩壊
箇所番号	164C1006
箇所名	柳沢-1
所在地	奥州市水沢区黒石町字柳沢
調査機関	県南広域振興局土木部



位置図(S=1:200,000)



位置図(S=1:25,000)

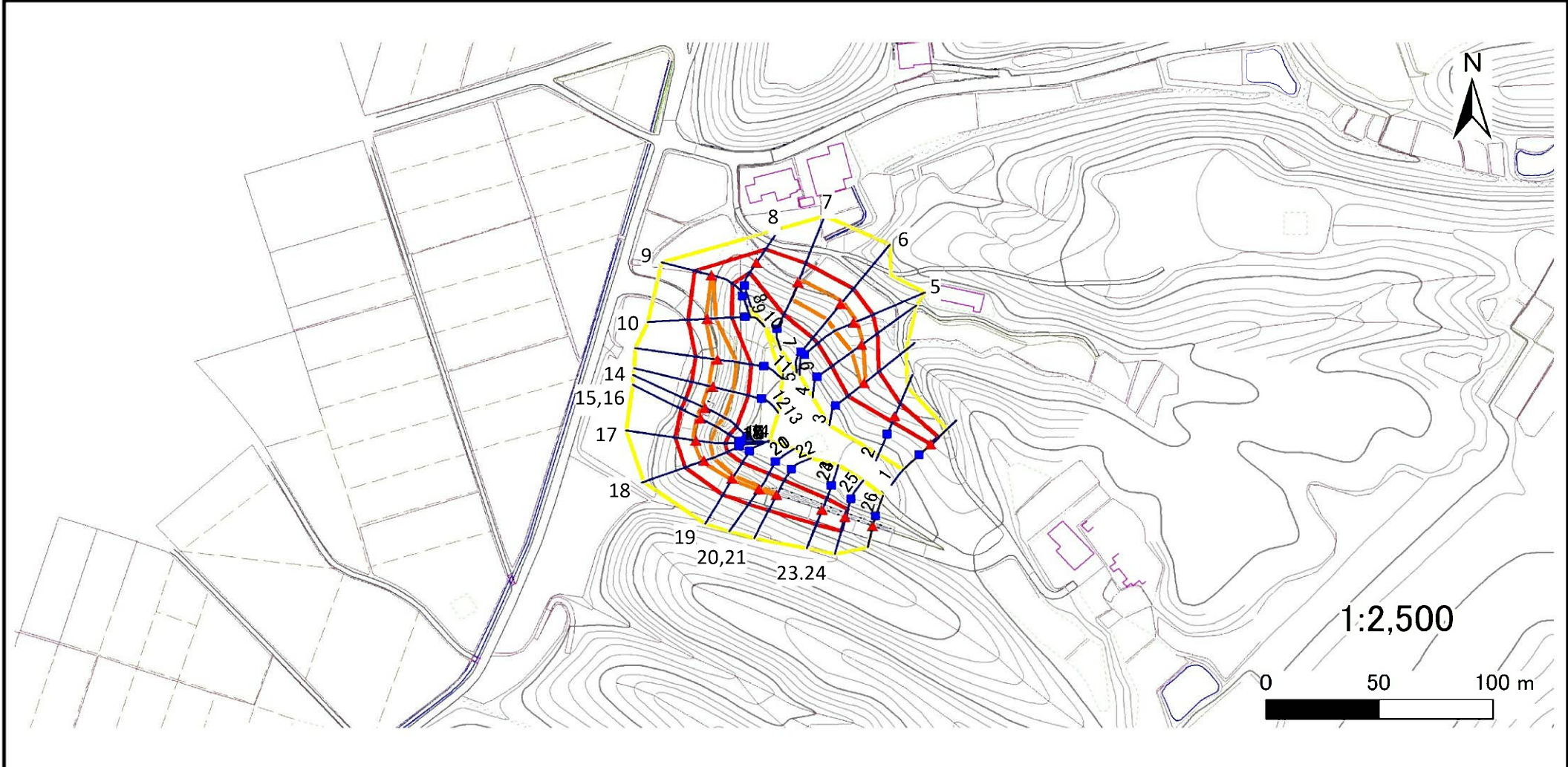
国土地理院の数値地図20000(地図画像)『一関』及び電子地形図2500(地図画像)『前沢、水沢』を掲載

急傾斜地の崩壊区域調査

様式3-1 危害のおそれのある土地、著しい危害のおそれのある土地の設定図

調査年度 平成29年度

急傾斜地の位置	箇所番号	箇所名	所在地
	164C1006	柳沢-1	奥州市水沢区黒石町字柳沢



凡例	■ 上端	— 横断測線	▭ 危害のおそれのある土地の区域	▭ 土石等の移動による力が100kN/m ² を超える範囲
	▲ 下端		▭ 著しい危害のおそれのある土地の区域	▭ 土石等の堆積高が3mを超える範囲

急傾斜地の崩壊区域調書

様式3-2 建築物に作用すると想定される衝撃に関する事項(1/2)

調査年度

平成29年度

急傾斜地の位置		箇所番号			箇所名				所在地							
		164C1006			柳沢-1				奥州市水沢区黒石町字柳沢							
横断 測線 番号	急傾斜地の下端に隣接する土地								急傾斜地内							
	土石等の移動の高さと力の大きさ				土石等の堆積高さとの大きさ				土石等の移動の高さと力の大きさ				土石等の堆積高さとの大きさ			
	区分	高さ (m)	下端からの距離 (m)	力の大きさ (kN/m ²)	区分	下端からの水平 距離(m)	高さ (m)	力の大きさ (kN/m ²)	区分	高さ (m)	上端からの比高 (m)	力の大きさ (kN/m ²)	区分	上端からの比高 (m)	高さ (m)	力の大きさ (kN/m ²)
1	100kN/m ² を超える	—	— ~ —	—	3mを超える	— ~ —	—	—	100kN/m ² を超える	—	— ~ —	—	3mを超える	— ~ —	—	—
	それ以外	1.00	0.00 ~ 4.77	59.50	それ以外	0.00 ~ 0.00	1.71	9.17	それ以外	1.00	5.00 ~ 5.00	59.50	それ以外	5.00 ~ 5.00	1.71	9.17
2	100kN/m ² を超える	—	— ~ —	—	3mを超える	— ~ —	—	—	100kN/m ² を超える	—	— ~ —	—	3mを超える	— ~ —	—	—
	それ以外	1.00	0.00 ~ 6.24	78.30	それ以外	0.00 ~ 6.24	1.81	9.68	それ以外	1.00	5.00 ~ 7.30	78.30	それ以外	5.00 ~ 7.30	1.81	9.68
3	100kN/m ² を超える	1.00	0.00 ~ 0.44	106.46	3mを超える	— ~ —	—	—	100kN/m ² を超える	1.00	10.59 ~ 11.84	106.46	3mを超える	— ~ —	—	—
	それ以外	1.00	0.44 ~ 8.22	100.00	それ以外	0.00 ~ 8.22	2.13	11.41	それ以外	1.00	5.00 ~ 10.59	100.00	それ以外	5.00 ~ 11.84	2.13	11.41
4	100kN/m ² を超える	1.00	0.00 ~ 0.82	112.32	3mを超える	— ~ —	—	—	100kN/m ² を超える	1.00	11.69 ~ 15.09	112.32	3mを超える	— ~ —	—	—
	それ以外	1.00	0.82 ~ 8.61	100.00	それ以外	0.00 ~ 8.61	2.16	11.53	それ以外	1.00	5.00 ~ 11.69	100.00	それ以外	5.00 ~ 15.09	2.16	11.53
5	100kN/m ² を超える	1.00	0.00 ~ 1.41	121.35	3mを超える	— ~ —	—	—	100kN/m ² を超える	1.00	11.19 ~ 17.16	121.35	3mを超える	— ~ —	—	—
	それ以外	1.00	1.41 ~ 9.19	100.00	それ以外	0.00 ~ 9.19	2.20	11.78	それ以外	1.00	5.00 ~ 11.19	100.00	それ以外	5.00 ~ 17.16	2.20	11.78
6	100kN/m ² を超える	1.00	0.00 ~ 1.24	118.69	3mを超える	— ~ —	—	—	100kN/m ² を超える	1.00	11.67 ~ 17.42	118.69	3mを超える	— ~ —	—	—
	それ以外	1.00	1.24 ~ 9.02	100.00	それ以外	0.00 ~ 9.02	2.16	11.54	それ以外	1.00	5.00 ~ 11.67	100.00	それ以外	5.00 ~ 17.42	2.16	11.54
7	100kN/m ² を超える	1.00	0.00 ~ 1.55	123.67	3mを超える	— ~ —	—	—	100kN/m ² を超える	1.00	10.68 ~ 16.44	123.67	3mを超える	— ~ —	—	—
	それ以外	1.00	1.55 ~ 9.34	100.00	それ以外	0.00 ~ 9.34	2.29	12.23	それ以外	1.00	5.00 ~ 10.68	100.00	それ以外	5.00 ~ 16.44	2.29	12.23
8	100kN/m ² を超える	—	— ~ —	—	3mを超える	— ~ —	—	—	100kN/m ² を超える	—	— ~ —	—	3mを超える	— ~ —	—	—
	それ以外	1.00	0.00 ~ 7.31	93.22	それ以外	0.00 ~ 7.31	1.78	9.54	それ以外	1.00	5.00 ~ 9.40	93.22	それ以外	5.00 ~ 9.40	1.78	9.54
9	100kN/m ² を超える	1.00	0.00 ~ 0.11	101.66	3mを超える	— ~ —	—	—	100kN/m ² を超える	1.00	11.15 ~ 11.50	101.66	3mを超える	— ~ —	—	—
	それ以外	1.00	0.11 ~ 7.90	100.00	それ以外	0.00 ~ 7.90	2.03	10.87	それ以外	1.00	5.00 ~ 11.15	100.00	それ以外	5.00 ~ 11.50	2.03	10.87
10	100kN/m ² を超える	1.00	0.00 ~ 0.92	113.79	3mを超える	— ~ —	—	—	100kN/m ² を超える	1.00	10.54 ~ 13.26	113.79	3mを超える	— ~ —	—	—
	それ以外	1.00	0.92 ~ 8.70	100.00	それ以外	0.00 ~ 8.70	2.21	11.80	それ以外	1.00	5.00 ~ 10.54	100.00	それ以外	5.00 ~ 13.26	2.21	11.80
11	100kN/m ² を超える	1.00	0.00 ~ 2.04	131.56	3mを超える	— ~ —	—	—	100kN/m ² を超える	1.00	10.87 ~ 18.39	131.56	3mを超える	— ~ —	—	—
	それ以外	1.00	2.04 ~ 9.83	100.00	それ以外	0.00 ~ 9.83	2.52	13.50	それ以外	1.00	5.00 ~ 10.87	100.00	それ以外	5.00 ~ 18.39	2.52	13.50
12	100kN/m ² を超える	1.00	0.00 ~ 2.03	131.31	3mを超える	— ~ —	—	—	100kN/m ² を超える	1.00	10.59 ~ 18.02	131.31	3mを超える	— ~ —	—	—
	それ以外	1.00	2.03 ~ 9.81	100.00	それ以外	0.00 ~ 9.81	2.43	13.03	それ以外	1.00	5.00 ~ 10.59	100.00	それ以外	5.00 ~ 18.02	2.43	13.03
13	100kN/m ² を超える	1.00	0.00 ~ 2.03	131.31	3mを超える	— ~ —	—	—	100kN/m ² を超える	1.00	10.59 ~ 18.02	131.31	3mを超える	— ~ —	—	—
	それ以外	1.00	2.03 ~ 9.81	100.00	それ以外	0.00 ~ 9.81	2.43	13.03	それ以外	1.00	5.00 ~ 10.59	100.00	それ以外	5.00 ~ 18.02	2.43	13.03
14	100kN/m ² を超える	1.00	0.00 ~ 1.91	129.49	3mを超える	— ~ —	—	—	100kN/m ² を超える	1.00	10.53 ~ 17.62	129.49	3mを超える	— ~ —	—	—
	それ以外	1.00	1.91 ~ 9.70	100.00	それ以外	0.00 ~ 9.70	2.18	11.66	それ以外	1.00	5.00 ~ 10.53	100.00	それ以外	5.00 ~ 17.62	2.18	11.66
15	100kN/m ² を超える	1.00	0.00 ~ 1.81	127.80	3mを超える	— ~ —	—	—	100kN/m ² を超える	1.00	10.57 ~ 16.90	127.80	3mを超える	— ~ —	—	—
	それ以外	1.00	1.81 ~ 9.59	100.00	それ以外	0.00 ~ 9.59	2.23	11.94	それ以外	1.00	5.00 ~ 10.57	100.00	それ以外	5.00 ~ 16.90	2.23	11.94

急傾斜地の崩壊区域調査

様式3-2 建築物に作用すると想定される衝撃に関する事項(2/2)

調査年度 平成29年度

急傾斜地の位置		箇所番号 164C1006			箇所名 柳沢-1				所在地 奥州市水沢区黒石町字柳沢		調査年度 平成29年度					
横断 測線 番号	急傾斜地の下端に隣接する土地								急傾斜地内							
	土石等の移動の高さと力の大きさ				土石等の堆積高さとの大きさ				土石等の移動の高さと力の大きさ				土石等の堆積高さとの大きさ			
	区分	高さ (m)	下端からの距離 (m)	力の大きさ (kN/m ²)	区分	下端からの水平 距離(m)	高さ (m)	力の大きさ (kN/m ²)	区分	高さ (m)	上端からの比高 (m)	力の大きさ (kN/m ²)	区分	上端からの比高 (m)	高さ (m)	力の大きさ (kN/m ²)
16	100kN/m ² を超える	1.00	0.00 ~ 1.81	127.80	3mを超える	— ~ —	—	—	100kN/m ² を超える	1.00	10.57 ~ 16.90	127.80	3mを超える	— ~ —	—	—
	それ以外	1.00	1.81 ~ 9.59	100.00	それ以外	0.00 ~ 9.59	2.42	12.96	それ以外	1.00	5.00 ~ 10.57	100.00	それ以外	5.00 ~ 16.90	2.42	12.96
17	100kN/m ² を超える	1.00	0.00 ~ 1.53	123.28	3mを超える	— ~ —	—	—	100kN/m ² を超える	1.00	10.57 ~ 15.60	123.28	3mを超える	— ~ —	—	—
	それ以外	1.00	1.53 ~ 9.31	100.00	それ以外	0.00 ~ 9.31	2.43	12.98	それ以外	1.00	5.00 ~ 10.57	100.00	それ以外	5.00 ~ 15.60	2.43	12.98
18	100kN/m ² を超える	1.00	0.00 ~ 1.17	117.60	3mを超える	— ~ —	—	—	100kN/m ² を超える	1.00	10.62 ~ 14.19	117.60	3mを超える	— ~ —	—	—
	それ以外	1.00	1.17 ~ 8.95	100.00	それ以外	0.00 ~ 8.95	2.26	12.07	それ以外	1.00	5.00 ~ 10.62	100.00	それ以外	5.00 ~ 14.19	2.26	12.07
19	100kN/m ² を超える	1.00	0.00 ~ 0.50	107.46	3mを超える	— ~ —	—	—	100kN/m ² を超える	1.00	10.54 ~ 11.93	107.46	3mを超える	— ~ —	—	—
	それ以外	1.00	0.50 ~ 8.29	100.00	それ以外	0.00 ~ 8.29	2.21	11.84	それ以外	1.00	5.00 ~ 10.54	100.00	それ以外	5.00 ~ 11.93	2.21	11.84
20	100kN/m ² を超える	1.00	0.00 ~ 0.41	106.11	3mを超える	— ~ —	—	—	100kN/m ² を超える	1.00	10.53 ~ 11.66	106.11	3mを超える	— ~ —	—	—
	それ以外	1.00	0.41 ~ 8.20	100.00	それ以外	0.00 ~ 8.20	2.20	11.77	それ以外	1.00	5.00 ~ 10.53	100.00	それ以外	5.00 ~ 11.66	2.20	11.77
21	100kN/m ² を超える	1.00	0.00 ~ 0.41	106.11	3mを超える	— ~ —	—	—	100kN/m ² を超える	1.00	10.53 ~ 11.66	106.11	3mを超える	— ~ —	—	—
	それ以外	1.00	0.41 ~ 8.20	100.00	それ以外	0.00 ~ 8.20	1.78	9.54	それ以外	1.00	5.00 ~ 10.53	100.00	それ以外	5.00 ~ 11.66	1.78	9.54
22	100kN/m ² を超える	1.00	0.00 ~ 0.21	103.12	3mを超える	— ~ —	—	—	100kN/m ² を超える	1.00	10.57 ~ 11.13	103.12	3mを超える	— ~ —	—	—
	それ以外	1.00	0.21 ~ 8.00	100.00	それ以外	0.00 ~ 8.00	1.81	9.69	それ以外	1.00	5.00 ~ 10.57	100.00	それ以外	5.00 ~ 11.13	1.81	9.69
23	100kN/m ² を超える	—	— ~ —	—	3mを超える	— ~ —	—	—	100kN/m ² を超える	—	— ~ —	—	3mを超える	— ~ —	—	—
	それ以外	1.00	0.00 ~ 7.36	93.83	それ以外	0.00 ~ 7.36	1.81	9.68	それ以外	1.00	5.00 ~ 9.54	93.83	それ以外	5.00 ~ 9.54	1.81	9.68
24	100kN/m ² を超える	—	— ~ —	—	3mを超える	— ~ —	—	—	100kN/m ² を超える	—	— ~ —	—	3mを超える	— ~ —	—	—
	それ以外	1.00	0.00 ~ 7.36	93.83	それ以外	0.00 ~ 7.36	1.81	9.66	それ以外	1.00	5.00 ~ 9.53	93.83	それ以外	5.00 ~ 9.53	1.81	9.66
25	100kN/m ² を超える	—	— ~ —	—	3mを超える	— ~ —	—	—	100kN/m ² を超える	—	— ~ —	—	3mを超える	— ~ —	—	—
	それ以外	1.00	0.00 ~ 6.64	83.77	それ以外	0.00 ~ 6.64	1.97	10.52	それ以外	1.00	5.00 ~ 8.80	83.77	それ以外	5.00 ~ 8.80	1.97	10.52
26	100kN/m ² を超える	—	— ~ —	—	3mを超える	— ~ —	—	—	100kN/m ² を超える	—	— ~ —	—	3mを超える	— ~ —	—	—
	それ以外	—	— ~ —	—	それ以外	— ~ —	—	—	それ以外	—	— ~ —	—	それ以外	— ~ —	—	—
	100kN/m ² を超える		~		3mを超える	~			100kN/m ² を超える		~		3mを超える	~		
	それ以外		~		それ以外	~			それ以外		~		それ以外	~		
	100kN/m ² を超える		~		3mを超える	~			100kN/m ² を超える		~		3mを超える	~		
	それ以外		~		それ以外	~			それ以外		~		それ以外	~		
	100kN/m ² を超える		~		3mを超える	~			100kN/m ² を超える		~		3mを超える	~		
	それ以外		~		それ以外	~			それ以外		~		それ以外	~		