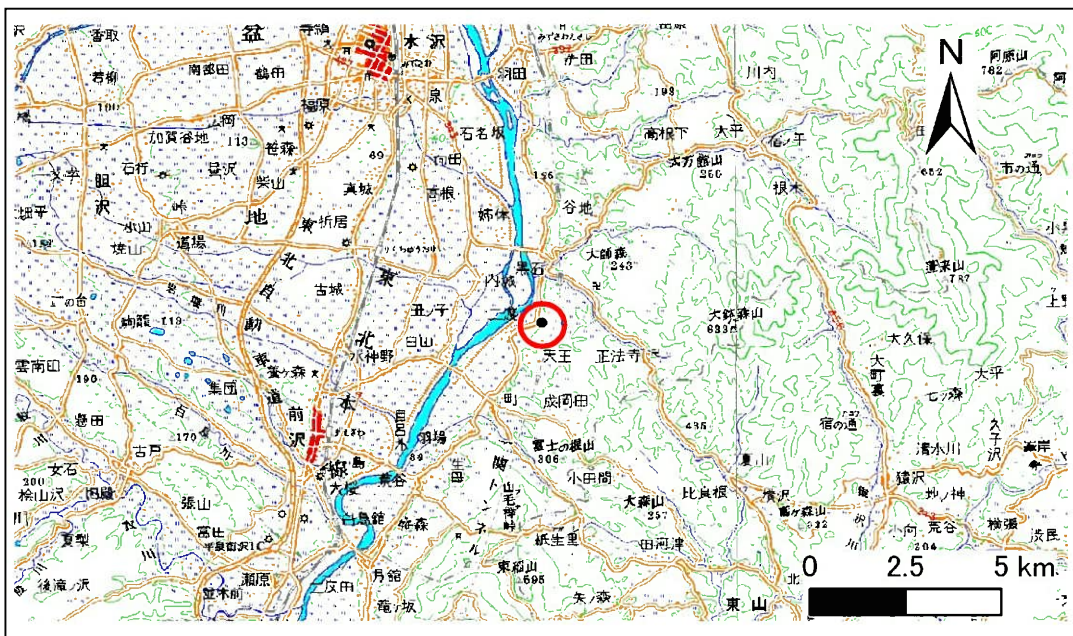


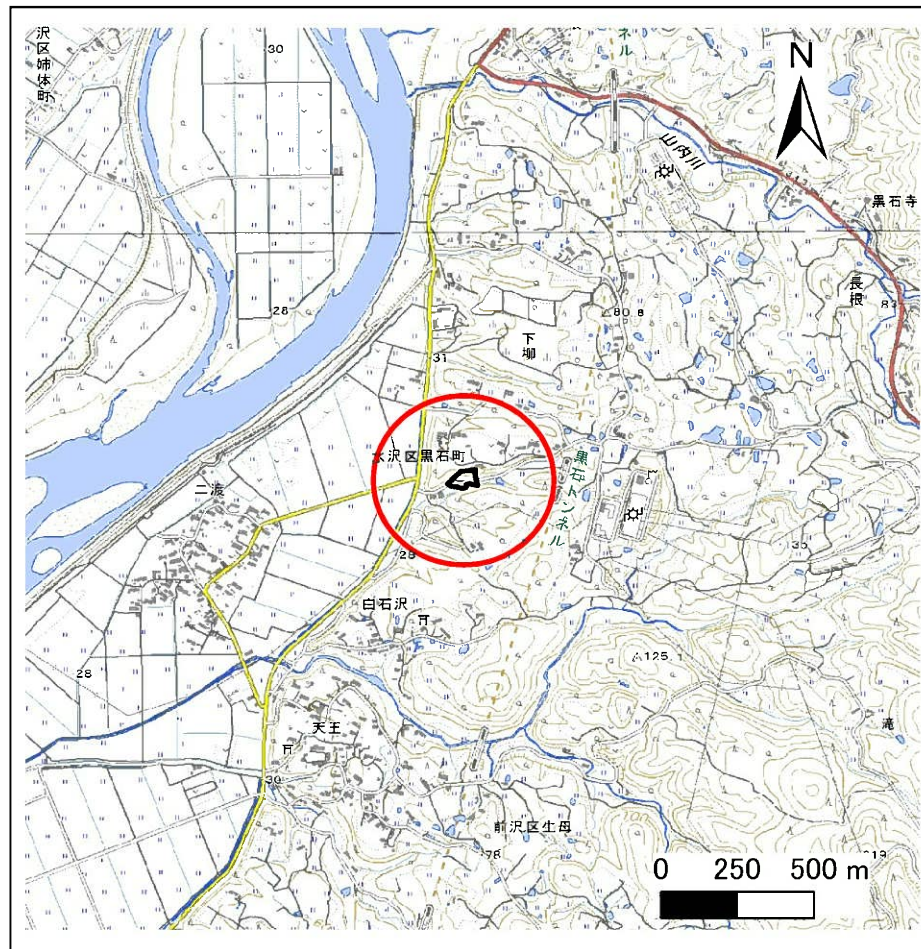
# 土砂災害防止に関する基礎調査(急傾斜地の崩壊)

表紙 位置、位置図

自然現象の種類	急傾斜地の崩壊
箇所番号	164C1005
箇所名	柳沢
所在地	奥州市水沢区黒石町字柳沢
調査機関	県南広域振興局土木部



位置図(S=1:200,000)



位置図(S=1:25,000)

国土地理院の数値地図20000(地図画像)『一関』及び電子地形図25000(地図画像)『前沢、水沢』を掲載

# 急傾斜地の崩壊区域調査

様式3-1 危害のおそれのある土地、著しい危害のおそれのある土地の設定図

調査年度

平成29年度

急傾斜地の位置

箇所番号

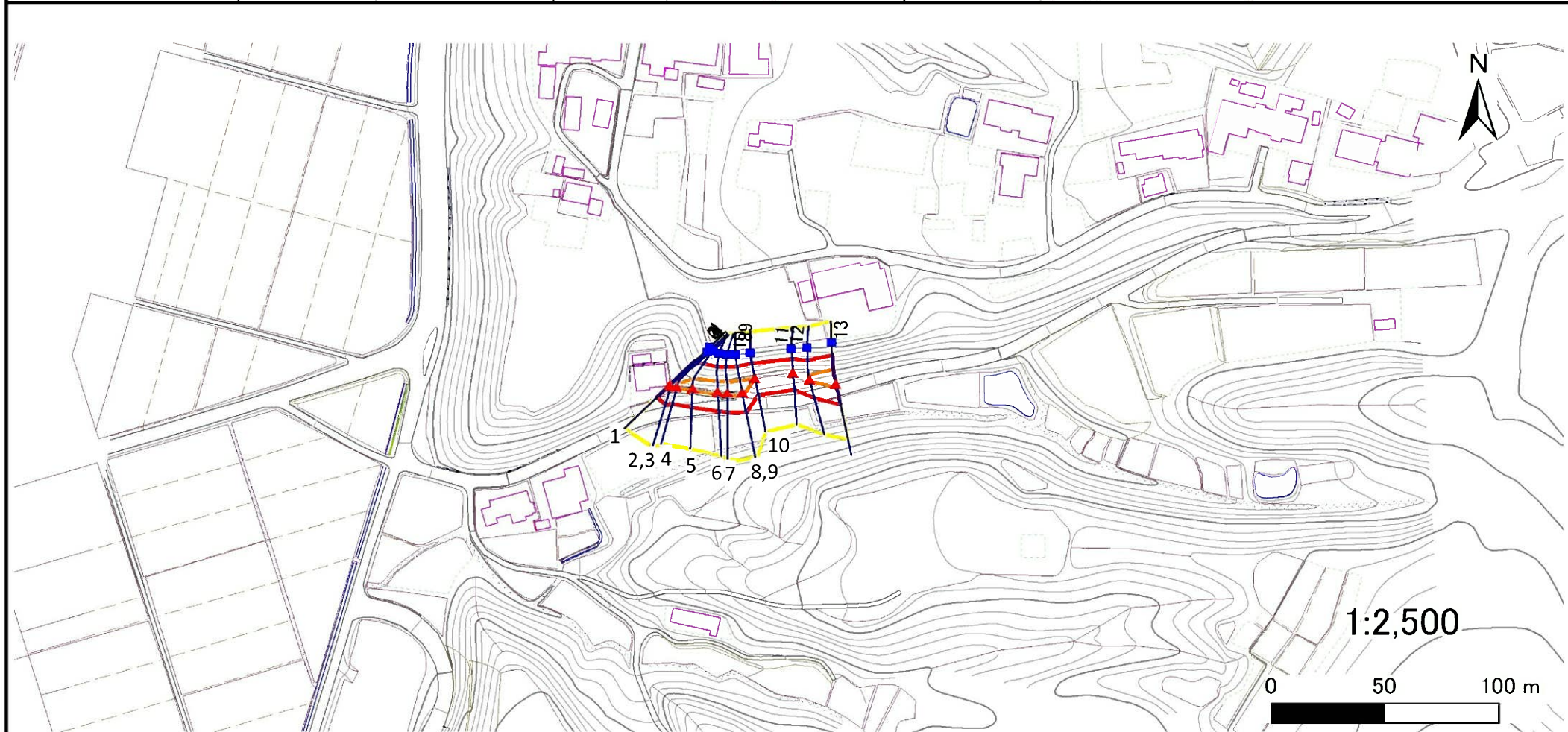
164C1005

箇所名

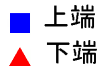
柳沢

所在地

奥州市水沢区黒石町字柳沢



凡例



横断測線

危害のおそれのある土地の区域

著しい危害のおそれのある土地の区域

土石等の移動による力が $100\text{kN/m}^2$ を超える範囲

土石等の堆積高が $3\text{m}$ を超える範囲

## 急傾斜地の崩壊区域調査

様式3-2 建築物に作用すると想定される衝撃に関する事項(1/1)

調査年度

平成29年度

急傾斜地の位置		箇所番号			箇所名				所在地							
		164C1005			柳沢				奥州市水沢区黒石町字柳沢							
横断 測線 番号	急傾斜地の下端に隣接する土地								急傾斜地内							
	土石等の移動の高さと力の大きさ				土石等の堆積高さとの大きさ				土石等の移動の高さと力の大きさ				土石等の堆積高さとの大きさ			
	区分	高さ (m)	下端からの距離 (m)	力の大きさ (kN/m <sup>2</sup> )	区分	下端からの水平 距離(m)	高さ (m)	力の大きさ (kN/m <sup>2</sup> )	区分	高さ (m)	上端からの比高 (m)	力の大きさ (kN/m <sup>2</sup> )	区分	上端からの比高 (m)	高さ (m)	力の大きさ (kN/m <sup>2</sup> )
1	100kN/m <sup>2</sup> を超える	1.00	0.00 ~ 0.33	104.81	3mを超える	— ~ —	—	—	100kN/m <sup>2</sup> を超える	1.00	12.68 ~ 14.13	104.81	3mを超える	— ~ —	—	—
	それ以外	1.00	0.33 ~ 8.11	100.00	それ以外	0.00 ~ 8.11	1.93	10.33	それ以外	1.00	5.00 ~ 12.68	100.00	それ以外	5.00 ~ 14.13	1.93	10.33
2	100kN/m <sup>2</sup> を超える	1.00	0.00 ~ 0.87	113.01	3mを超える	— ~ —	—	—	100kN/m <sup>2</sup> を超える	1.00	11.25 ~ 14.50	113.01	3mを超える	— ~ —	—	—
	それ以外	1.00	0.87 ~ 8.65	100.00	それ以外	0.00 ~ 8.65	2.02	10.81	それ以外	1.00	5.00 ~ 11.25	100.00	それ以外	5.00 ~ 14.50	2.02	10.81
3	100kN/m <sup>2</sup> を超える	1.00	0.00 ~ 0.87	113.01	3mを超える	— ~ —	—	—	100kN/m <sup>2</sup> を超える	1.00	11.25 ~ 14.50	113.01	3mを超える	— ~ —	—	—
	それ以外	1.00	0.87 ~ 8.65	100.00	それ以外	0.00 ~ 8.65	2.02	10.81	それ以外	1.00	5.00 ~ 11.25	100.00	それ以外	5.00 ~ 14.50	2.02	10.81
4	100kN/m <sup>2</sup> を超える	1.00	0.00 ~ 0.26	103.79	3mを超える	— ~ —	—	—	100kN/m <sup>2</sup> を超える	1.00	12.51 ~ 13.59	103.79	3mを超える	— ~ —	—	—
	それ以外	1.00	0.26 ~ 8.04	100.00	それ以外	0.00 ~ 8.04	1.94	10.38	それ以外	1.00	5.00 ~ 12.51	100.00	それ以外	5.00 ~ 13.59	1.94	10.38
5	100kN/m <sup>2</sup> を超える	1.00	0.00 ~ 0.95	114.18	3mを超える	— ~ —	—	—	100kN/m <sup>2</sup> を超える	1.00	10.74 ~ 13.85	114.18	3mを超える	— ~ —	—	—
	それ以外	1.00	0.95 ~ 8.73	100.00	それ以外	0.00 ~ 8.73	2.09	11.19	それ以外	1.00	5.00 ~ 10.74	100.00	それ以外	5.00 ~ 13.85	2.09	11.19
6	100kN/m <sup>2</sup> を超える	1.00	0.00 ~ 1.32	119.95	3mを超える	— ~ —	—	—	100kN/m <sup>2</sup> を超える	1.00	10.68 ~ 14.82	119.95	3mを超える	— ~ —	—	—
	それ以外	1.00	1.32 ~ 9.10	100.00	それ以外	0.00 ~ 9.10	2.28	12.18	それ以外	1.00	5.00 ~ 10.68	100.00	それ以外	5.00 ~ 14.82	2.28	12.18
7	100kN/m <sup>2</sup> を超える	1.00	0.00 ~ 1.41	121.35	3mを超える	— ~ —	—	—	100kN/m <sup>2</sup> を超える	1.00	10.85 ~ 15.38	121.35	3mを超える	— ~ —	—	—
	それ以外	1.00	1.41 ~ 9.19	100.00	それ以外	0.00 ~ 9.19	2.32	12.40	それ以外	1.00	5.00 ~ 10.85	100.00	それ以外	5.00 ~ 15.38	2.32	12.40
8	100kN/m <sup>2</sup> を超える	1.00	0.00 ~ 1.53	123.27	3mを超える	— ~ —	—	—	100kN/m <sup>2</sup> を超える	1.00	10.93 ~ 16.00	123.27	3mを超える	— ~ —	—	—
	それ以外	1.00	1.53 ~ 9.31	100.00	それ以外	0.00 ~ 9.31	2.33	12.49	それ以外	1.00	5.00 ~ 10.93	100.00	それ以外	5.00 ~ 16.00	2.33	12.49
9	100kN/m <sup>2</sup> を超える	1.00	0.00 ~ 1.53	123.27	3mを超える	— ~ —	—	—	100kN/m <sup>2</sup> を超える	1.00	10.93 ~ 16.00	123.27	3mを超える	— ~ —	—	—
	それ以外	1.00	1.53 ~ 9.31	100.00	それ以外	0.00 ~ 9.31	2.54	13.57	それ以外	1.00	5.00 ~ 10.93	100.00	それ以外	5.00 ~ 16.00	2.54	13.57
10	100kN/m <sup>2</sup> を超える	1.00	0.00 ~ 0.06	100.85	3mを超える	— ~ —	—	—	100kN/m <sup>2</sup> を超える	1.00	12.24 ~ 12.41	100.85	3mを超える	— ~ —	—	—
	それ以外	1.00	0.06 ~ 7.84	100.00	それ以外	0.00 ~ 7.84	2.50	13.37	それ以外	1.00	5.00 ~ 12.24	100.00	それ以外	5.00 ~ 12.41	2.50	13.37
11	100kN/m <sup>2</sup> を超える	—	— ~ —	—	3mを超える	— ~ —	—	—	100kN/m <sup>2</sup> を超える	—	— ~ —	—	3mを超える	— ~ —	—	—
	それ以外	1.00	0.00 ~ 7.64	97.89	それ以外	0.00 ~ 7.64	2.50	13.38	それ以外	1.00	5.00 ~ 11.84	97.89	それ以外	5.00 ~ 11.84	2.50	13.38
12	100kN/m <sup>2</sup> を超える	1.00	0.00 ~ 0.73	110.86	3mを超える	— ~ —	—	—	100kN/m <sup>2</sup> を超える	1.00	10.80 ~ 12.89	110.86	3mを超える	— ~ —	—	—
	それ以外	1.00	0.73 ~ 8.51	100.00	それ以外	0.00 ~ 8.51	2.31	12.35	それ以外	1.00	5.00 ~ 10.80	100.00	それ以外	5.00 ~ 12.89	2.31	12.35
13	100kN/m <sup>2</sup> を超える	1.00	0.00 ~ 1.72	126.34	3mを超える	— ~ —	—	—	100kN/m <sup>2</sup> を超える	1.00	10.76 ~ 16.63	126.34	3mを超える	— ~ —	—	—
	それ以外	1.00	1.72 ~ 9.50	100.00	それ以外	0.00 ~ 9.50	2.50	13.36	それ以外	1.00	5.00 ~ 10.76	100.00	それ以外	5.00 ~ 16.63	2.50	13.36
	100kN/m <sup>2</sup> を超える		~		3mを超える	~			100kN/m <sup>2</sup> を超える		~		3mを超える	~		
	それ以外		~		それ以外	~			それ以外		~		それ以外	~		
	100kN/m <sup>2</sup> を超える		~		3mを超える	~			100kN/m <sup>2</sup> を超える		~		3mを超える	~		
	それ以外		~		それ以外	~			それ以外		~		それ以外	~		