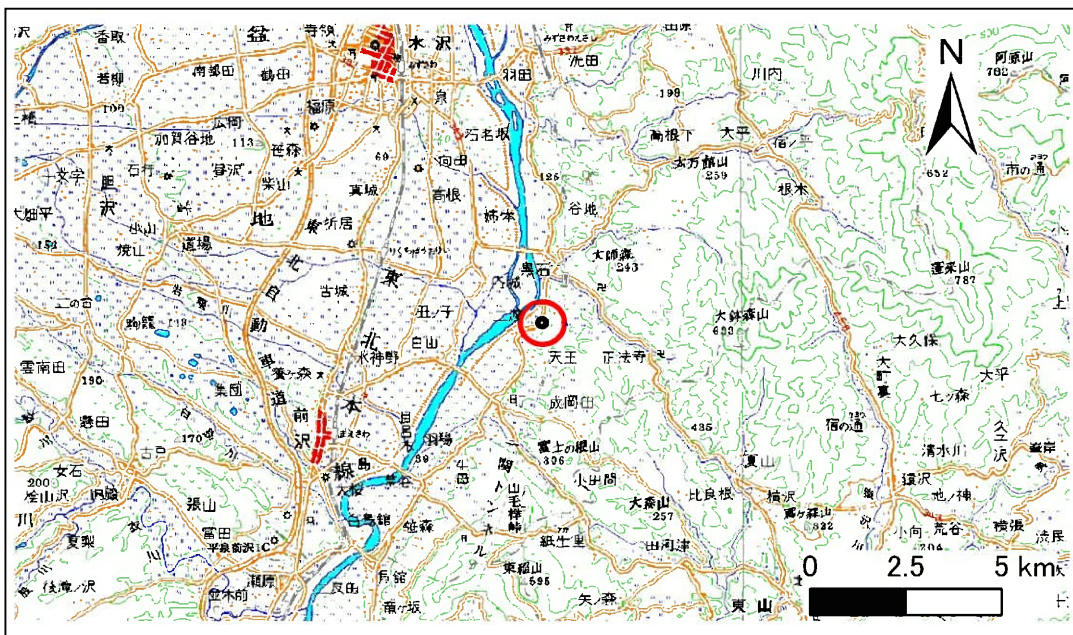


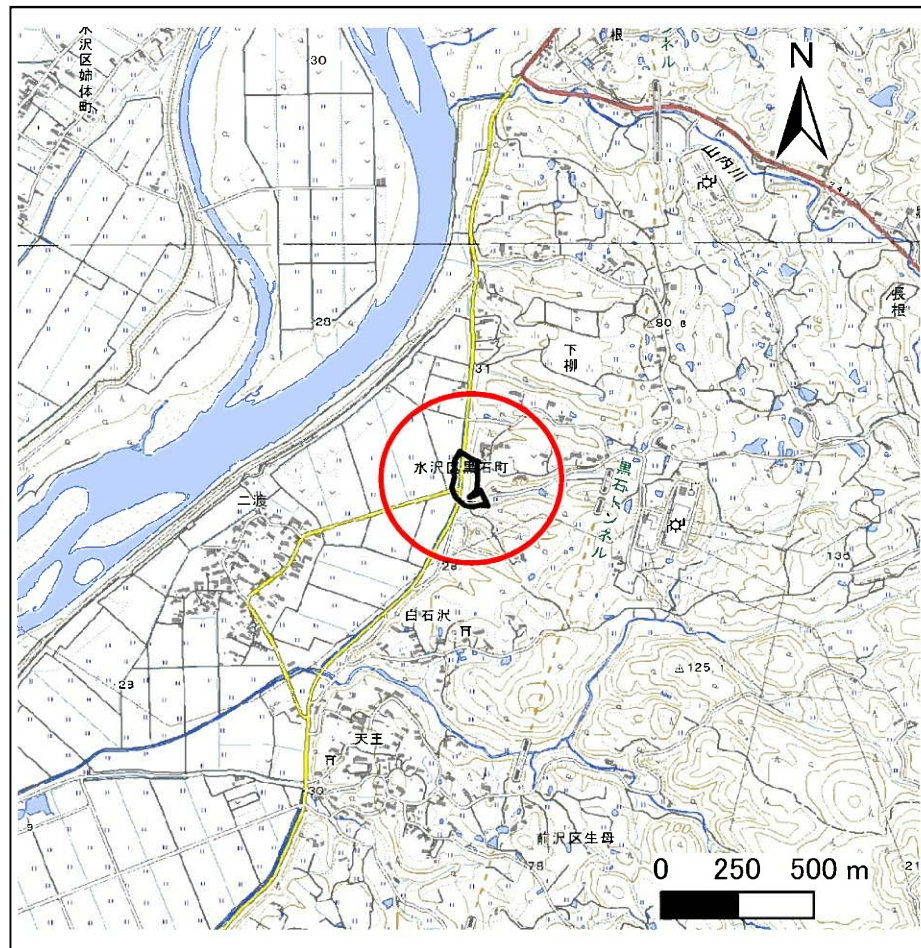
土砂災害防止に関する基礎調査(急傾斜地の崩壊)

表紙 位置、位置図

自然現象の種類	急傾斜地の崩壊
箇所番号	164C1004
箇所名	下柳-3
所在地	奥州市水沢区黒石町字下柳
調査機関	県南広域振興局土木部



位置図(S=1:200,000)



位置図(S=1:25,000)

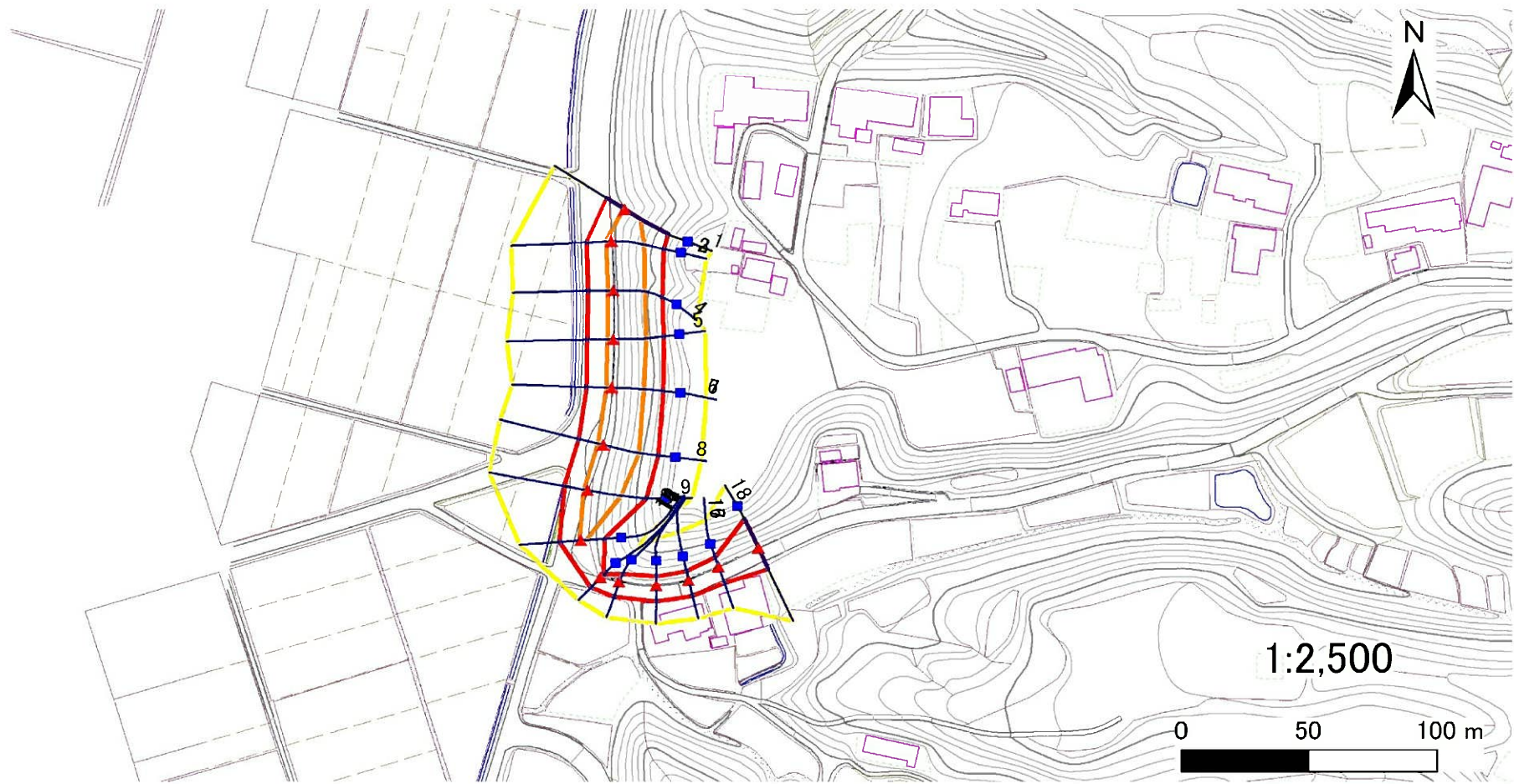
国土地理院の数値地図200000(地図画像)『一関』及び電子地形図25000(地図画像)『前沢、水沢』を掲載

急傾斜地の崩壊区域調査

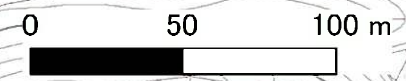
様式3-1 危害のおそれのある土地、著しい危害のおそれのある土地の設定図

調査年度 平成29年度

急傾斜地の位置	箇所番号	箇所名	所在地
	164C1004	下柳-3	奥州市水沢区黒石町字下柳



1:2,500



- | | | | | |
|----|------|--------|---------------------|--|
| 凡例 | ■ 上端 | — 横断測線 | ■ 危害のおそれのある土地の区域 | ■ 土石等の移動による力が100kN/m ² を超える範囲 |
| | ▲ 下端 | | ■ 著しい危害のおそれのある土地の区域 | ■ 土石等の堆積高が3mを超える範囲 |

急傾斜地の崩壊区域調査

様式3-2 建築物に作用すると想定される衝撃に関する事項(1/2)

調査年度 平成29年度

急傾斜地の位置		箇所番号 164C1004			箇所名 下柳-3		所在地 奥州市水沢区黒石町字下柳									
横断 測線 番号	急傾斜地の下端に隣接する土地								急傾斜地内							
	土石等の移動の高さと力の大きさ				土石等の堆積高さとの大きさ				土石等の移動の高さと力の大きさ				土石等の堆積高さとの大きさ			
	区分	高さ (m)	下端からの距離 (m)	力の大きさ (kN/m ²)	区分	下端からの水平 距離(m)	高さ (m)	力の大きさ (kN/m ²)	区分	高さ (m)	上端からの比高 (m)	力の大きさ (kN/m ²)	区分	上端からの比高 (m)	高さ (m)	力の大きさ (kN/m ²)
1	100kN/m ² を超える	1.00	0.00 ~ 0.83	112.40	3mを超える	— ~ —	—	—	100kN/m ² を超える	1.00	12.39 ~ 16.45	112.40	3mを超える	— ~ —	—	—
	それ以外	1.00	0.83 ~ 8.61	100.00	それ以外	0.00 ~ 8.61	2.11	11.30	それ以外	1.00	5.00 ~ 12.39	100.00	それ以外	5.00 ~ 16.45	2.11	11.30
2	100kN/m ² を超える	1.00	0.00 ~ 2.12	132.80	3mを超える	— ~ —	—	—	100kN/m ² を超える	1.00	10.65 ~ 19.75	132.80	3mを超える	— ~ —	—	—
	それ以外	1.00	2.12 ~ 9.90	100.00	それ以外	0.00 ~ 9.90	2.29	12.28	それ以外	1.00	5.00 ~ 10.65	100.00	それ以外	5.00 ~ 19.75	2.29	12.28
3	100kN/m ² を超える	1.00	0.00 ~ 2.12	132.80	3mを超える	— ~ —	—	—	100kN/m ² を超える	1.00	10.65 ~ 19.75	132.80	3mを超える	— ~ —	—	—
	それ以外	1.00	2.12 ~ 9.90	100.00	それ以外	0.00 ~ 9.90	2.29	12.28	それ以外	1.00	5.00 ~ 10.65	100.00	それ以外	5.00 ~ 19.75	2.29	12.28
4	100kN/m ² を超える	1.00	0.00 ~ 2.27	135.35	3mを超える	— ~ —	—	—	100kN/m ² を超える	1.00	10.53 ~ 19.80	135.35	3mを超える	— ~ —	—	—
	それ以外	1.00	2.27 ~ 10.06	100.00	それ以外	0.00 ~ 10.06	2.37	12.67	それ以外	1.00	5.00 ~ 10.53	100.00	それ以外	5.00 ~ 19.80	2.37	12.67
5	100kN/m ² を超える	1.00	0.00 ~ 2.48	138.89	3mを超える	— ~ —	—	—	100kN/m ² を超える	1.00	10.56 ~ 20.95	138.89	3mを超える	— ~ —	—	—
	それ以外	1.00	2.48 ~ 10.27	100.00	それ以外	0.00 ~ 10.27	2.42	12.93	それ以外	1.00	5.00 ~ 10.56	100.00	それ以外	5.00 ~ 20.95	2.42	12.93
6	100kN/m ² を超える	1.00	0.00 ~ 2.12	132.84	3mを超える	— ~ —	—	—	100kN/m ² を超える	1.00	10.62 ~ 19.55	132.84	3mを超える	— ~ —	—	—
	それ以外	1.00	2.12 ~ 9.90	100.00	それ以外	0.00 ~ 9.90	2.31	12.34	それ以外	1.00	5.00 ~ 10.62	100.00	それ以外	5.00 ~ 19.55	2.31	12.34
7	100kN/m ² を超える	1.00	0.00 ~ 2.12	132.84	3mを超える	— ~ —	—	—	100kN/m ² を超える	1.00	10.62 ~ 19.55	132.84	3mを超える	— ~ —	—	—
	それ以外	1.00	2.12 ~ 9.90	100.00	それ以外	0.00 ~ 9.90	2.31	12.34	それ以外	1.00	5.00 ~ 10.62	100.00	それ以外	5.00 ~ 19.55	2.31	12.34
8	100kN/m ² を超える	1.00	0.00 ~ 2.32	136.14	3mを超える	— ~ —	—	—	100kN/m ² を超える	1.00	10.60 ~ 20.93	136.14	3mを超える	— ~ —	—	—
	それ以外	1.00	2.32 ~ 10.10	100.00	それ以外	0.00 ~ 10.10	2.64	14.11	それ以外	1.00	5.00 ~ 10.60	100.00	それ以外	5.00 ~ 20.93	2.64	14.11
9	100kN/m ² を超える	1.00	0.00 ~ 1.69	125.93	3mを超える	— ~ —	—	—	100kN/m ² を超える	1.00	11.33 ~ 19.67	125.93	3mを超える	— ~ —	—	—
	それ以外	1.00	1.69 ~ 9.48	100.00	それ以外	0.00 ~ 9.48	2.19	11.70	それ以外	1.00	5.00 ~ 11.33	100.00	それ以外	5.00 ~ 19.67	2.19	11.70
10	100kN/m ² を超える	1.00	0.00 ~ 0.55	108.17	3mを超える	— ~ —	—	—	100kN/m ² を超える	1.00	10.54 ~ 12.10	108.17	3mを超える	— ~ —	—	—
	それ以外	1.00	0.55 ~ 8.34	100.00	それ以外	0.00 ~ 8.34	2.17	11.59	それ以外	1.00	5.00 ~ 10.54	100.00	それ以外	5.00 ~ 12.10	2.17	11.59
11	100kN/m ² を超える	—	— ~ —	—	3mを超える	— ~ —	—	—	100kN/m ² を超える	—	— ~ —	—	3mを超える	— ~ —	—	—
	それ以外	1.00	0.00 ~ 5.68	70.92	それ以外	0.00 ~ 5.68	1.74	9.32	それ以外	1.00	5.00 ~ 6.30	70.92	それ以外	5.00 ~ 6.30	1.74	9.32
12	100kN/m ² を超える	—	— ~ —	—	3mを超える	— ~ —	—	—	100kN/m ² を超える	—	— ~ —	—	3mを超える	— ~ —	—	—
	それ以外	1.00	0.00 ~ 5.68	70.92	それ以外	0.00 ~ 5.68	1.74	9.32	それ以外	1.00	5.00 ~ 6.30	70.92	それ以外	5.00 ~ 6.30	1.74	9.32
13	100kN/m ² を超える	—	— ~ —	—	3mを超える	— ~ —	—	—	100kN/m ² を超える	—	— ~ —	—	3mを超える	— ~ —	—	—
	それ以外	1.00	0.00 ~ 6.44	81.00	それ以外	0.00 ~ 6.44	1.73	9.26	それ以外	1.00	5.00 ~ 7.60	81.00	それ以外	5.00 ~ 7.60	1.73	9.26
14	100kN/m ² を超える	—	— ~ —	—	3mを超える	— ~ —	—	—	100kN/m ² を超える	—	— ~ —	—	3mを超える	— ~ —	—	—
	それ以外	1.00	0.00 ~ 6.54	82.40	それ以外	0.00 ~ 6.54	1.78	9.52	それ以外	1.00	5.00 ~ 7.80	82.40	それ以外	5.00 ~ 7.80	1.78	9.52
15	100kN/m ² を超える	—	— ~ —	—	3mを超える	— ~ —	—	—	100kN/m ² を超える	—	— ~ —	—	3mを超える	— ~ —	—	—
	それ以外	1.00	0.00 ~ 6.63	83.64	それ以外	0.00 ~ 6.63	1.80	9.62	それ以外	1.00	5.00 ~ 8.00	83.64	それ以外	5.00 ~ 8.00	1.80	9.62

急傾斜地の崩壊区域調書

様式3-2 建築物に作用すると想定される衝撃に関する事項(2/2)

調査年度	平成29年度
------	--------

急傾斜地の位置		箇所番号 164C1004			箇所名 下柳-3				所在地 奥州市水沢区黒石町字下柳							
横断 測線 番号	急傾斜地の下端に隣接する土地								急傾斜地内							
	土石等の移動の高さと力の大きさ				土石等の堆積高さとの大きさ				土石等の移動の高さと力の大きさ				土石等の堆積高さとの大きさ			
	区分	高さ (m)	下端からの距離 (m)	力の大きさ (kN/m ²)	区分	下端からの水平 距離(m)	高さ (m)	力の大きさ (kN/m ²)	区分	高さ (m)	上端からの比高 (m)	力の大きさ (kN/m ²)	区分	上端からの比高 (m)	高さ (m)	力の大きさ (kN/m ²)
16	100kN/m ² を超える	—	— ~ —	—	3mを超える	— ~ —	—	—	100kN/m ² を超える	—	— ~ —	—	3mを超える	— ~ —	—	—
	それ以外	1.00	0.00 ~ 6.91	87.58	それ以外	0.00 ~ 6.91	1.87	10.02	それ以外	1.00	5.00 ~ 8.80	87.58	それ以外	5.00 ~ 8.80	1.87	10.02
17	100kN/m ² を超える	—	— ~ —	—	3mを超える	— ~ —	—	—	100kN/m ² を超える	—	— ~ —	—	3mを超える	— ~ —	—	—
	それ以外	1.00	0.00 ~ 6.91	87.58	それ以外	0.00 ~ 6.91	1.87	10.02	それ以外	1.00	5.00 ~ 8.80	87.58	それ以外	5.00 ~ 8.80	1.87	10.02
18	100kN/m ² を超える	1.00	0.00 ~ 1.65	125.26	3mを超える	— ~ —	—	—	100kN/m ² を超える	1.00	10.74 ~ 16.30	125.26	3mを超える	— ~ —	—	—
	それ以外	1.00	1.65 ~ 9.44	100.00	それ以外	0.00 ~ 9.44	2.49	13.33	それ以外	1.00	5.00 ~ 10.74	100.00	それ以外	5.00 ~ 16.30	2.49	13.33
	100kN/m ² を超える		~		3mを超える	~			100kN/m ² を超える		~		3mを超える	~		
	それ以外		~		それ以外	~			それ以外		~		それ以外	~		
	100kN/m ² を超える		~		3mを超える	~			100kN/m ² を超える		~		3mを超える	~		
	それ以外		~		それ以外	~			それ以外		~		それ以外	~		
	100kN/m ² を超える		~		3mを超える	~			100kN/m ² を超える		~		3mを超える	~		
	それ以外		~		それ以外	~			それ以外		~		それ以外	~		
	100kN/m ² を超える		~		3mを超える	~			100kN/m ² を超える		~		3mを超える	~		
	それ以外		~		それ以外	~			それ以外		~		それ以外	~		
	100kN/m ² を超える		~		3mを超える	~			100kN/m ² を超える		~		3mを超える	~		
	それ以外		~		それ以外	~			それ以外		~		それ以外	~		
	100kN/m ² を超える		~		3mを超える	~			100kN/m ² を超える		~		3mを超える	~		
	それ以外		~		それ以外	~			それ以外		~		それ以外	~		
	100kN/m ² を超える		~		3mを超える	~			100kN/m ² を超える		~		3mを超える	~		
	それ以外		~		それ以外	~			それ以外		~		それ以外	~		