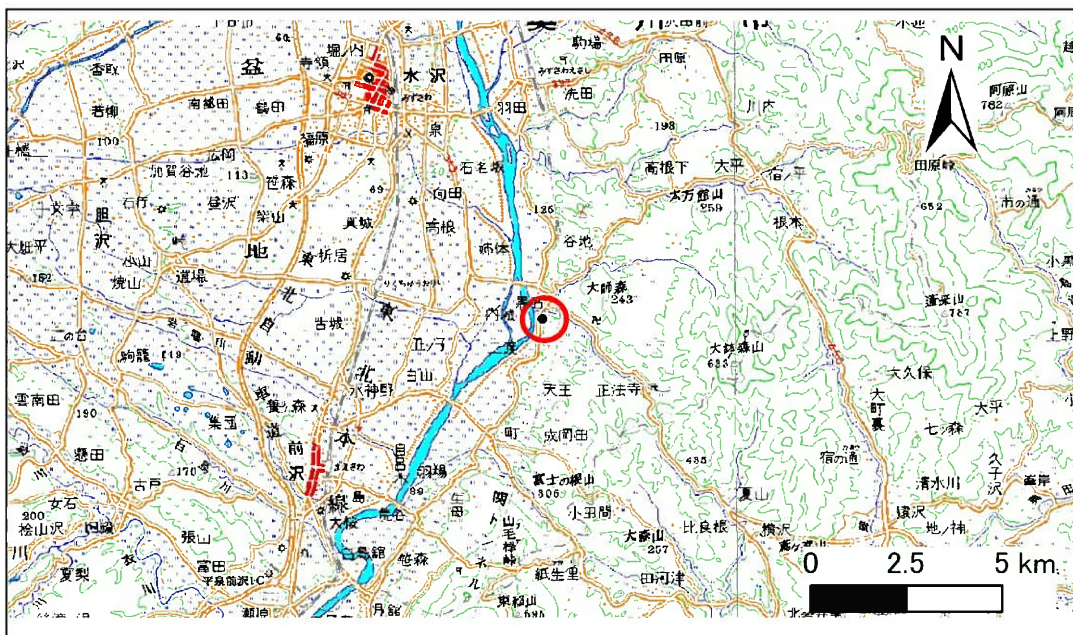


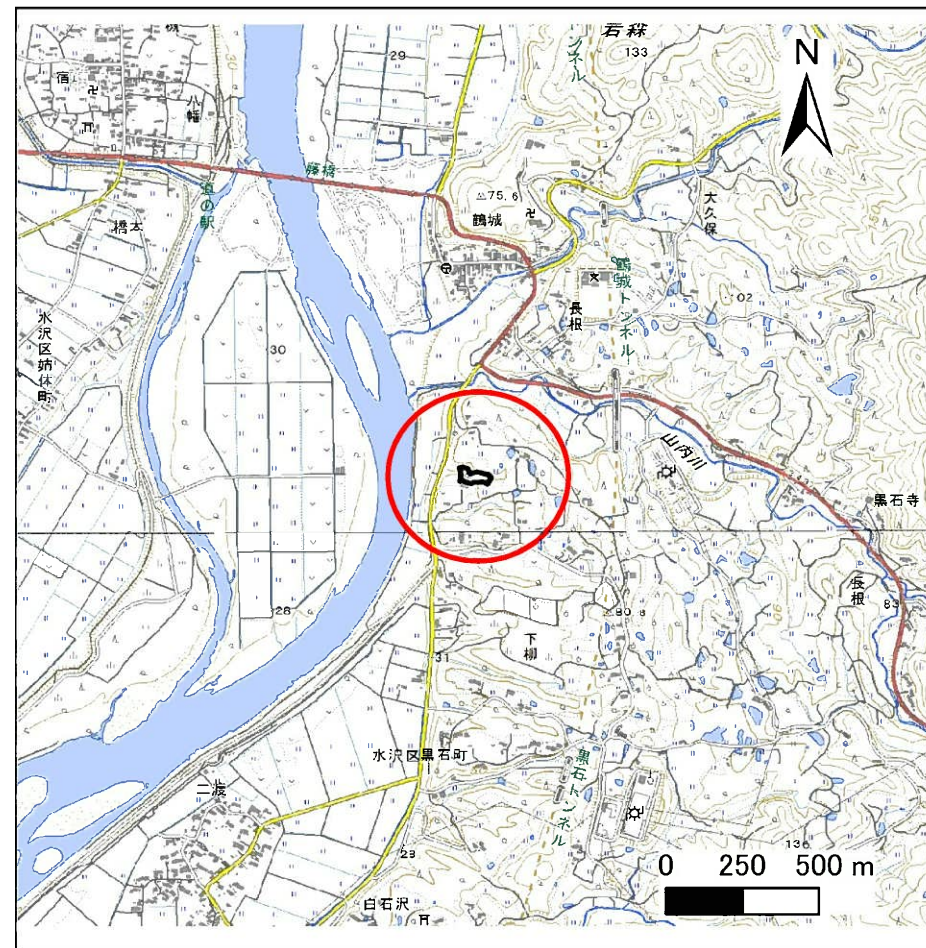
土砂災害防止に関する基礎調査(急傾斜地の崩壊)

表紙 位置、位置図

自然現象の種類	急傾斜地の崩壊
箇所番号	164C1001
箇所名	下柳
所在地	奥州市水沢区黒石町字下柳
調査機関	県南広域振興局土木部



位置図(S=1:200,000)



位置図(S=1:25,000)

国土地理院の数値地図20000(地図画像)『一関』及び電子地形図25000(地図画像)『前沢、水沢』を掲載

急傾斜地の崩壊区域調査

様式3-1 危害のおそれのある土地、著しい危害のおそれのある土地の設定図

調査年度

平成29年度

急傾斜地の位置

箇所番号

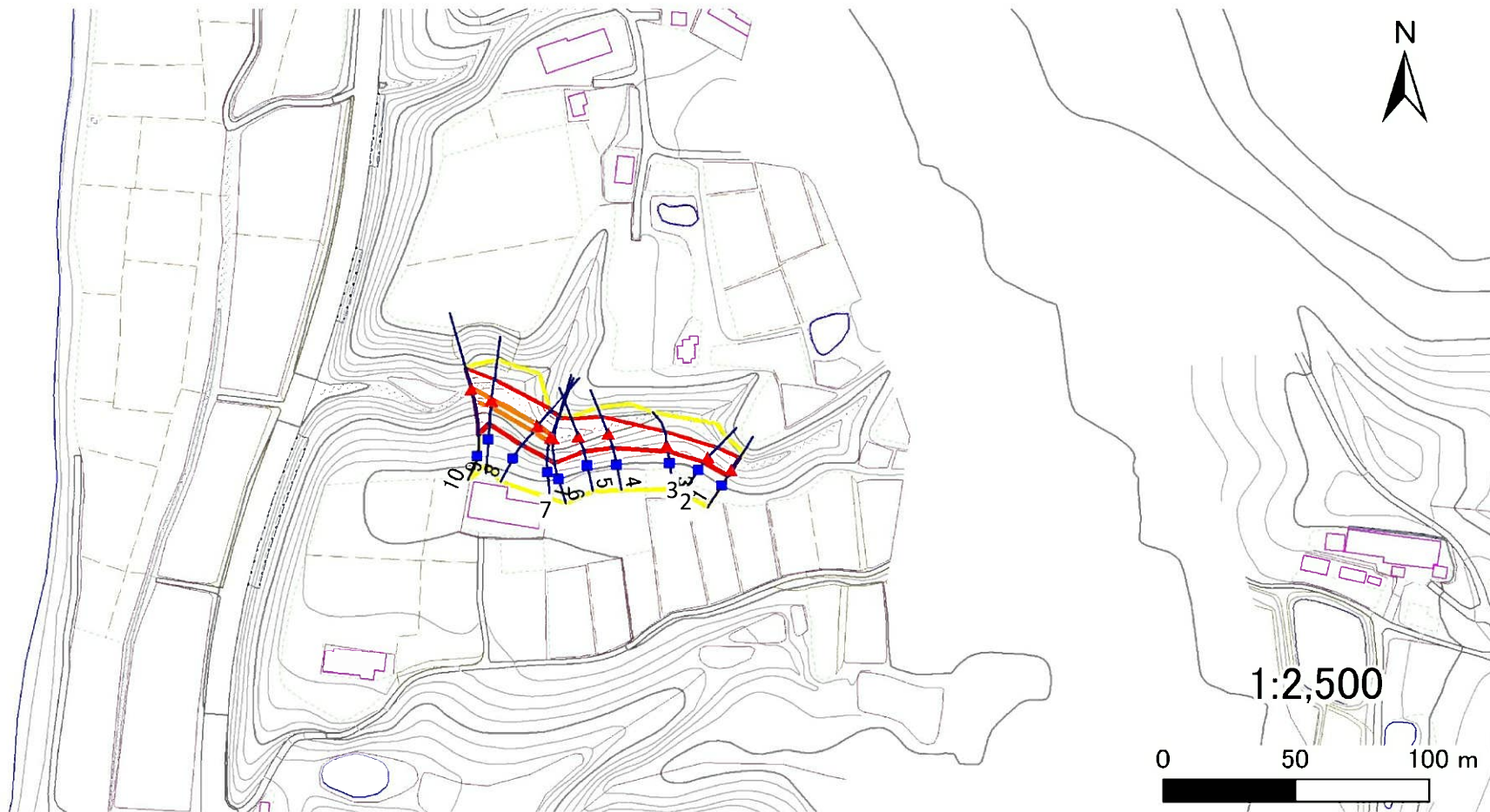
164C1001

箇所名

下柳

所在地

奥州市水沢区黒石町字下柳



凡例

■ 上端
▲ 下端

— 横断測線

— 危害のおそれのある土地の区域
— 著しい危害のおそれのある土地の区域

— 土石等の移動による力が 100kN/m^2 を超える範囲
— 土石等の堆積高が 3m を超える範囲

急傾斜地の崩壊区域調書

様式3-2 建築物に作用すると想定される衝撃に関する事項(1/1)

調査年度	平成29年度
------	--------

急傾斜地の位置		箇所番号 164C1001			箇所名 下柳				所在地 奥州市水沢区黒石町字下柳							
横断 測線 番号	急傾斜地の下端に隣接する土地								急傾斜地内							
	土石等の移動の高さと力の大きさ				土石等の堆積高さとの大きさ				土石等の移動の高さと力の大きさ				土石等の堆積高さとの大きさ			
	区分	高さ (m)	下端からの距離 (m)	力の大きさ (kN/m ²)	区分	下端からの水平 距離(m)	高さ (m)	力の大きさ (kN/m ²)	区分	高さ (m)	上端からの比高 (m)	力の大きさ (kN/m ²)	区分	上端からの比高 (m)	高さ (m)	力の大きさ (kN/m ²)
1	100kN/m ² を超える	—	— ~ —	—	3mを超える	— ~ —	—	—	100kN/m ² を超える	—	— ~ —	—	3mを超える	— ~ —	—	—
	それ以外	1.00	0.00 ~ 5.73	71.63	それ以外	0.00 ~ 5.73	2.07	11.05	それ以外	1.00	5.00 ~ 7.80	71.63	それ以外	5.00 ~ 7.80	2.07	11.05
2	100kN/m ² を超える	—	— ~ —	—	3mを超える	— ~ —	—	—	100kN/m ² を超える	—	— ~ —	—	3mを超える	— ~ —	—	—
	それ以外	1.00	0.00 ~ 5.20	64.87	それ以外	0.00 ~ 5.20	2.20	11.75	それ以外	1.00	5.00 ~ 8.00	64.87	それ以外	5.00 ~ 8.00	2.20	11.75
3	100kN/m ² を超える	—	— ~ —	—	3mを超える	— ~ —	—	—	100kN/m ² を超える	—	— ~ —	—	3mを超える	— ~ —	—	—
	それ以外	1.00	0.00 ~ 5.71	71.31	それ以外	0.00 ~ 5.71	2.02	10.81	それ以外	1.00	5.00 ~ 7.40	71.31	それ以外	5.00 ~ 7.40	2.02	10.81
4	100kN/m ² を超える	—	— ~ —	—	3mを超える	— ~ —	—	—	100kN/m ² を超える	—	— ~ —	—	3mを超える	— ~ —	—	—
	それ以外	1.00	0.00 ~ 7.32	93.26	それ以外	0.00 ~ 7.32	1.75	9.39	それ以外	1.00	5.00 ~ 9.40	93.26	それ以外	5.00 ~ 9.40	1.75	9.39
5	100kN/m ² を超える	—	— ~ —	—	3mを超える	— ~ —	—	—	100kN/m ² を超える	—	— ~ —	—	3mを超える	— ~ —	—	—
	それ以外	1.00	0.00 ~ 7.61	97.47	それ以外	0.00 ~ 7.61	2.32	12.42	それ以外	1.00	5.00 ~ 10.42	97.47	それ以外	5.00 ~ 10.42	2.32	12.42
6	100kN/m ² を超える	1.00	0.00 ~ 0.84	112.61	3mを超える	— ~ —	—	—	100kN/m ² を超える	1.00	10.56 ~ 13.01	112.61	3mを超える	— ~ —	—	—
	それ以外	1.00	0.84 ~ 8.63	100.00	それ以外	0.00 ~ 8.63	2.23	11.92	それ以外	1.00	5.00 ~ 10.56	100.00	それ以外	5.00 ~ 13.01	2.23	11.92
7	100kN/m ² を超える	1.00	0.00 ~ 0.57	108.41	3mを超える	— ~ —	—	—	100kN/m ² を超える	1.00	10.90 ~ 12.49	108.41	3mを超える	— ~ —	—	—
	それ以外	1.00	0.57 ~ 8.35	100.00	それ以外	0.00 ~ 8.35	2.33	12.46	それ以外	1.00	5.00 ~ 10.90	100.00	それ以外	5.00 ~ 12.49	2.33	12.46
8	100kN/m ² を超える	1.00	0.00 ~ 0.67	109.98	3mを超える	— ~ —	—	—	100kN/m ² を超える	1.00	10.54 ~ 12.44	109.98	3mを超える	— ~ —	—	—
	それ以外	1.00	0.67 ~ 8.46	100.00	それ以外	0.00 ~ 8.46	2.21	11.83	それ以外	1.00	5.00 ~ 10.54	100.00	それ以外	5.00 ~ 12.44	2.21	11.83
9	100kN/m ² を超える	1.00	0.00 ~ 0.74	111.02	3mを超える	— ~ —	—	—	100kN/m ² を超える	1.00	10.69 ~ 12.80	111.02	3mを超える	— ~ —	—	—
	それ以外	1.00	0.74 ~ 8.52	100.00	それ以外	0.00 ~ 8.52	2.28	12.20	それ以外	1.00	5.00 ~ 10.69	100.00	それ以外	5.00 ~ 12.80	2.28	12.20
10	100kN/m ² を超える	1.00	0.00 ~ 0.63	109.37	3mを超える	— ~ —	—	—	100kN/m ² を超える	1.00	12.54 ~ 15.53	109.37	3mを超える	— ~ —	—	—
	それ以外	1.00	0.63 ~ 8.42	100.00	それ以外	0.00 ~ 8.42	2.10	11.26	それ以外	1.00	5.00 ~ 12.54	100.00	それ以外	5.00 ~ 15.53	2.10	11.26
	100kN/m ² を超える		~		3mを超える	~			100kN/m ² を超える		~		3mを超える	~		
	それ以外		~		それ以外	~			それ以外		~		それ以外	~		
	100kN/m ² を超える		~		3mを超える	~			100kN/m ² を超える		~		3mを超える	~		
	それ以外		~		それ以外	~			それ以外		~		それ以外	~		
	100kN/m ² を超える		~		3mを超える	~			100kN/m ² を超える		~		3mを超える	~		
	それ以外		~		それ以外	~			それ以外		~		それ以外	~		
	100kN/m ² を超える		~		3mを超える	~			100kN/m ² を超える		~		3mを超える	~		
	それ以外		~		それ以外	~			それ以外		~		それ以外	~		