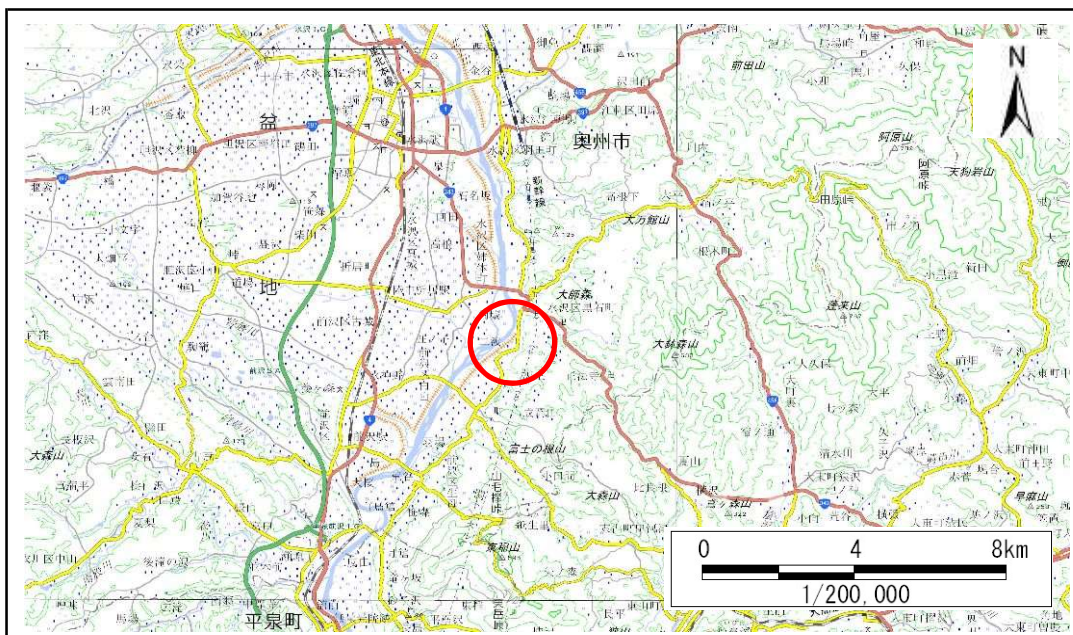


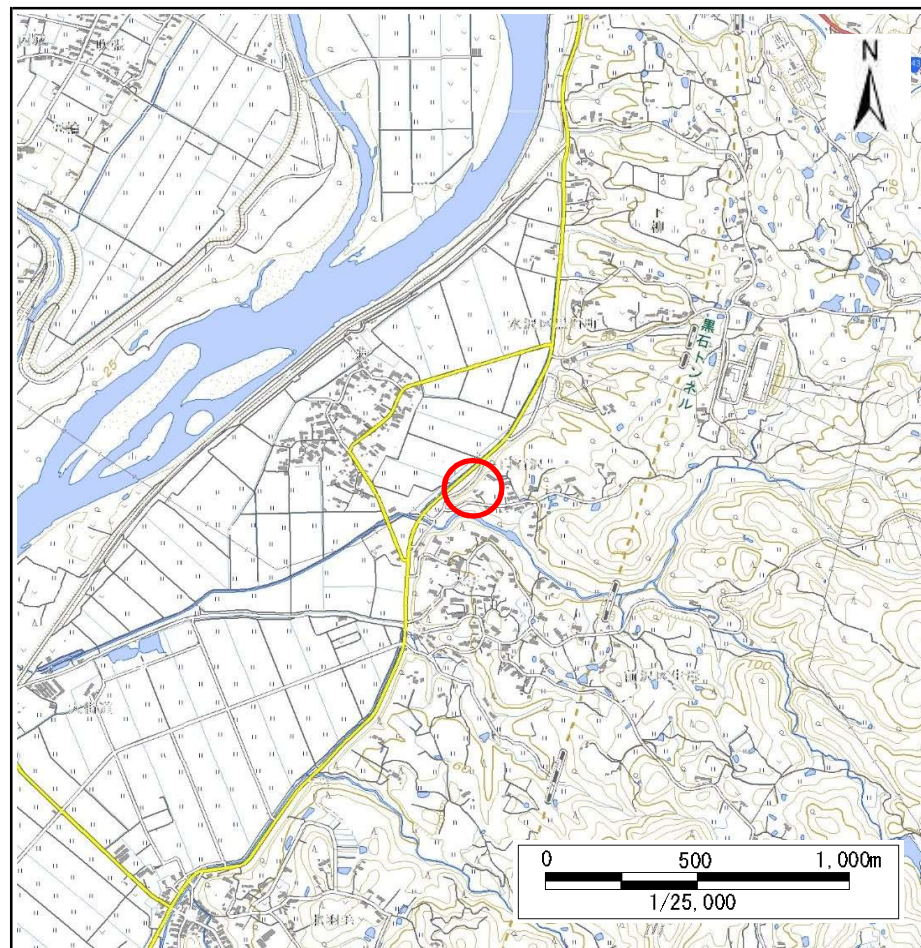
土砂災害防止に関する基礎調査(急傾斜地の崩壊)

表紙 概況、位置図

自然現象の種類	急傾斜地の崩壊
箇所番号	164B1017
箇所名	白石沢-2
所在地	奥州市水沢区黒石町字白石沢
調査機関	県南広域振興局土木部



位置図(S=1:200,000)



概況図(S=1:25,000)

国土地理院の数値地図20000(地図画像)「一関」及び数値地図25000(地図画像)「水沢」を掲載

急傾斜地の崩壊区域調査

様式3-1 危害のおそれのある土地、著しい危害のおそれのある土地の設定図

調査年度 平成28年度

急傾斜地の位置 箇所番号 164B1017 箇所名 白石沢-2 所在地 奥州市水沢区黒石町字白石沢



凡例	■ 上端	— 横断測線	■ 危害のおそれのある土地の区域	■ 土石等の移動による力が100kN/m ² を超える範囲
	▲ 下端		■ 著しい危害のおそれのある土地の区域	■ 土石等の堆積高が3mを超える範囲

急傾斜地の崩壊区域調査

様式3-2 建築物に作用すると想定される衝撃に関する事項(1/1)

調査年度	平成28年度
------	--------

急傾斜地の位置		箇所番号 164B1017			箇所名 白石沢-2			所在地 奥州市水沢区黒石町字白石沢								
横断 測線 番号	急傾斜地の下端に隣接する土地								急傾斜地内							
	土石等の移動の高さと力の大きさ				土石等の堆積高さとの大きさ				土石等の移動の高さと力の大きさ				土石等の堆積高さとの大きさ			
	区分	高さ (m)	下端からの距離 (m)	力の大きさ (kN/m ²)	区分	下端からの水平 距離(m)	高さ (m)	力の大きさ (kN/m ²)	区分	高さ (m)	上端からの比高 (m)	力の大きさ (kN/m ²)	区分	上端からの比高 (m)	高さ (m)	力の大きさ (kN/m ²)
1	100kN/m ² を超える	1.00	0.00 ~ 1.88	128.94	3mを超える	— ~ —	—	—	100kN/m ² を超える	1.00	11.07 ~ 17.86	128.94	3mを超える	— ~ —	—	—
	それ以外	1.00	1.88 ~ 9.66	100.00	それ以外	0.00 ~ 9.66	2.56	12.95	それ以外	1.00	5.00 ~ 11.07	100.00	それ以外	5.00 ~ 17.86	2.56	12.95
2	100kN/m ² を超える	1.00	0.00 ~ 0.89	113.27	3mを超える	— ~ —	—	—	100kN/m ² を超える	1.00	14.17 ~ 17.90	113.27	3mを超える	— ~ —	—	—
	それ以外	1.00	0.89 ~ 8.67	100.00	それ以外	0.00 ~ 8.67	2.87	14.49	それ以外	1.00	5.00 ~ 14.17	100.00	それ以外	5.00 ~ 17.90	2.87	14.49
3	100kN/m ² を超える	1.00	0.00 ~ 1.83	128.10	3mを超える	— ~ —	—	—	100kN/m ² を超える	1.00	11.24 ~ 17.88	128.10	3mを超える	— ~ —	—	—
	それ以外	1.00	1.83 ~ 9.61	100.00	それ以外	0.00 ~ 9.61	2.59	13.10	それ以外	1.00	5.00 ~ 11.24	100.00	それ以外	5.00 ~ 17.88	2.59	13.10
4	100kN/m ² を超える	1.00	0.00 ~ 1.82	128.02	3mを超える	— ~ —	—	—	100kN/m ² を超える	1.00	11.24 ~ 17.86	128.02	3mを超える	— ~ —	—	—
	それ以外	1.00	1.82 ~ 9.61	100.00	それ以外	0.00 ~ 9.61	2.59	13.10	それ以外	1.00	5.00 ~ 11.24	100.00	それ以外	5.00 ~ 17.86	2.59	13.10
5	100kN/m ² を超える	1.00	0.00 ~ 1.81	127.86	3mを超える	— ~ —	—	—	100kN/m ² を超える	1.00	11.31 ~ 17.92	127.86	3mを超える	— ~ —	—	—
	それ以外	1.00	1.81 ~ 9.60	100.00	それ以外	0.00 ~ 9.60	2.60	13.15	それ以外	1.00	5.00 ~ 11.31	100.00	それ以外	5.00 ~ 17.92	2.60	13.15
6	100kN/m ² を超える	1.00	0.00 ~ 1.84	128.30	3mを超える	— ~ —	—	—	100kN/m ² を超える	1.00	11.18 ~ 17.85	128.30	3mを超える	— ~ —	—	—
	それ以外	1.00	1.84 ~ 9.63	100.00	それ以外	0.00 ~ 9.63	2.58	13.05	それ以外	1.00	5.00 ~ 11.18	100.00	それ以外	5.00 ~ 17.85	2.58	13.05
7	100kN/m ² を超える	1.00	0.00 ~ 1.84	128.28	3mを超える	— ~ —	—	—	100kN/m ² を超える	1.00	10.66 ~ 17.09	128.28	3mを超える	— ~ —	—	—
	それ以外	1.00	1.84 ~ 9.62	100.00	それ以外	0.00 ~ 9.62	2.46	12.46	それ以外	1.00	5.00 ~ 10.66	100.00	それ以外	5.00 ~ 17.09	2.46	12.46
	100kN/m ² を超える		~		3mを超える	~			100kN/m ² を超える		~		3mを超える	~		
	それ以外		~		それ以外	~			それ以外		~		それ以外	~		
	100kN/m ² を超える		~		3mを超える	~			100kN/m ² を超える		~		3mを超える	~		
	それ以外		~		それ以外	~			それ以外		~		それ以外	~		
	100kN/m ² を超える		~		3mを超える	~			100kN/m ² を超える		~		3mを超える	~		
	それ以外		~		それ以外	~			それ以外		~		それ以外	~		
	100kN/m ² を超える		~		3mを超える	~			100kN/m ² を超える		~		3mを超える	~		
	それ以外		~		それ以外	~			それ以外		~		それ以外	~		
	100kN/m ² を超える		~		3mを超える	~			100kN/m ² を超える		~		3mを超える	~		
	それ以外		~		それ以外	~			それ以外		~		それ以外	~		
	100kN/m ² を超える		~		3mを超える	~			100kN/m ² を超える		~		3mを超える	~		
	それ以外		~		それ以外	~			それ以外		~		それ以外	~		