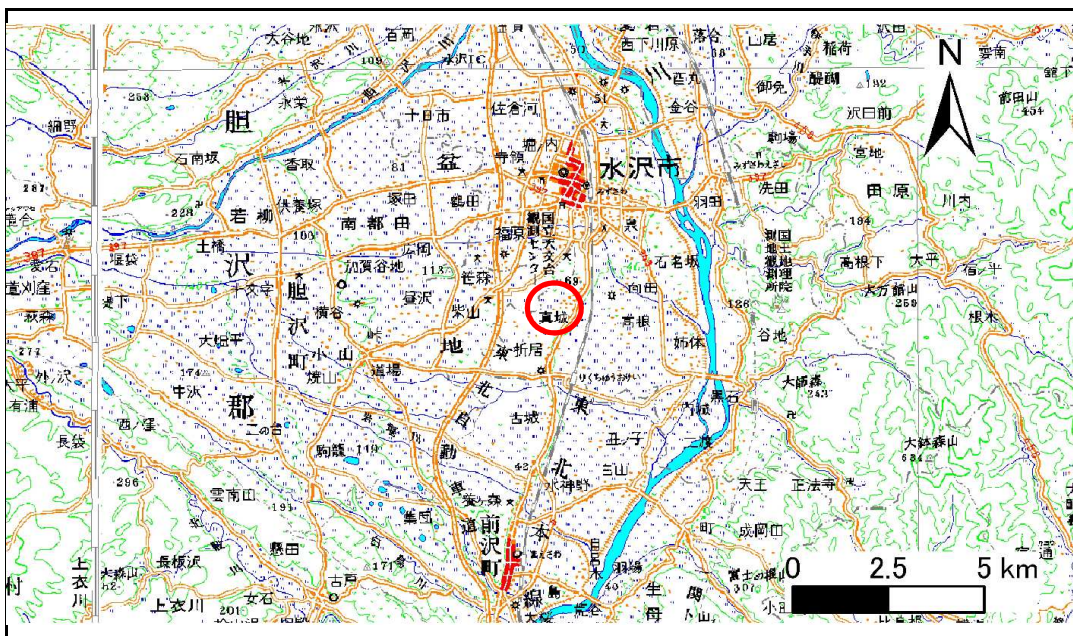


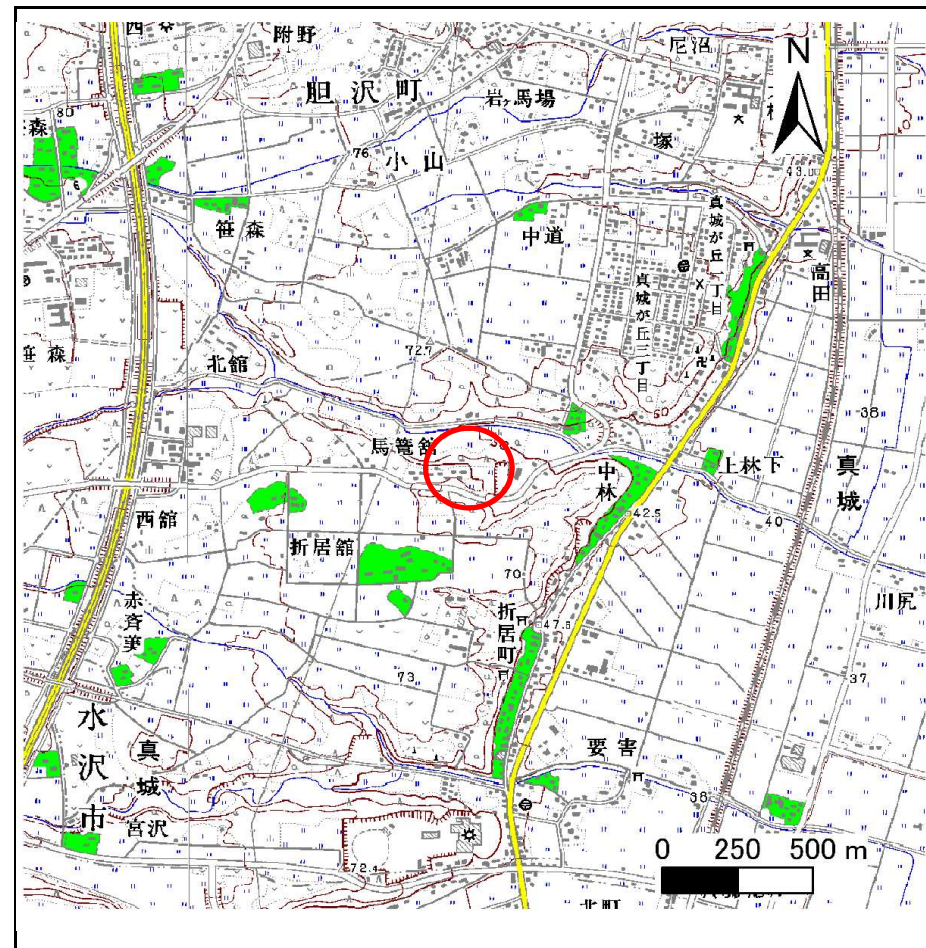
土砂災害防止に関する基礎調査(急傾斜地の崩壊)

表紙 概況、位置図

自然現象の種類	急傾斜地の崩壊
箇所番号	154C1007
箇所名	西大深沢
所在地	奥州市水沢区真城字西大深沢
調査機関	県南広域振興局



概況図(S=1:200,000)



位置図(S=1:25,000)

急傾斜地の崩壊区域調書

様式3-1 危害のおそれのある土地、著しい危害のおそれのある土地の設定図

調査年度

平成21年度

急傾斜地の位置

箇所番号

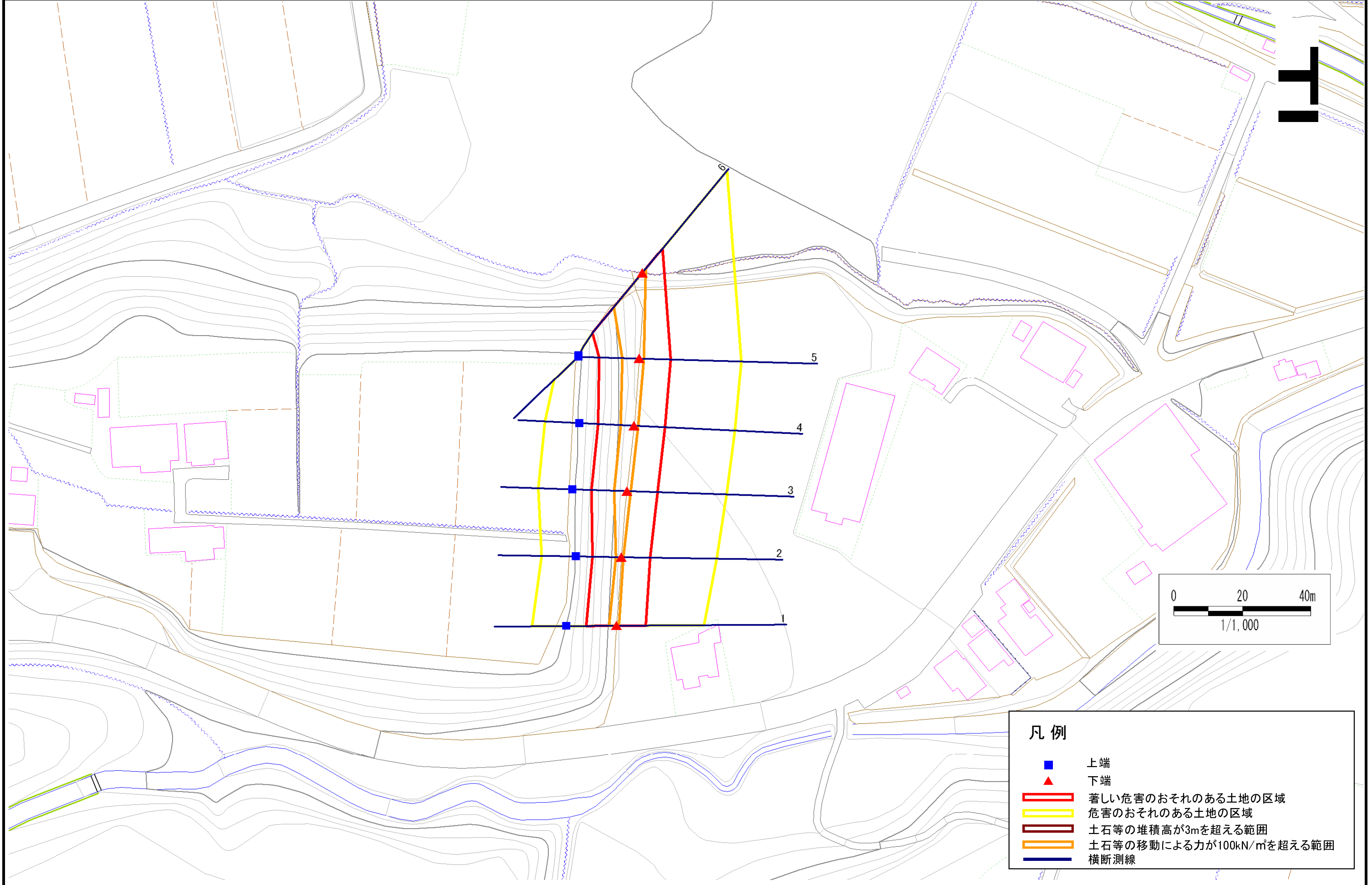
154C1007

箇所名

西大深沢

所在地

奥州市水沢区真城字西大深沢



- 凡例**
- 上端
 - ▲ 下端
 - ▭ (Red) 著しい危害のおそれのある土地の区域
 - ▭ (Yellow) 危害のおそれのある土地の区域
 - ▭ (Dark Red) 土石等の堆積高が3mを超える範囲
 - ▭ (Orange) 土石等の移動による力が100kN/m²を超える範囲
 - (Blue) 横断測線

急傾斜地の崩壊区域調査

様式3-2 建築物に作用すると想定される衝撃に関する事項(1/1)

調査年度

平成21年度

急傾斜地の位置		154C1007			箇所名		西大深沢			所在地		奥州市水沢区真城字西大深沢				
横断線 番号	急傾斜地の下端に隣接する土地								急傾斜地内							
	土石等の移動の高さと力の大きさ				土石等の堆積高さとの大きさ				土石等の移動の高さと力の大きさ				土石等の堆積高さとの大きさ			
	区分	高さ (m)	下端からの距離 (m)	力の大きさ (kN/m ²)	区分	下端からの水平 距離(m)	高さ (m)	力の大きさ (kN/m ²)	区分	高さ (m)	上端からの比高 (m)	力の大きさ (kN/m ²)	区分	上端からの比高 (m)	高さ (m)	力の大きさ (kN/m ²)
1	100kN/m ² を超える	1.00	0.00 ~ 0.68	110.08	3mを超える	- ~ -	-	-	100kN/m ² を超える	1.00	10.76 ~ 12.68	110.08	3mを超える	- ~ -	-	-
	それ以外	1.00	0.68 ~ 8.46	100.00	それ以外	0.00 ~ 8.46	2.30	12.30	それ以外	1.00	5.00 ~ 10.76	100.00	それ以外	5.00 ~ 12.68	2.30	12.30
2	100kN/m ² を超える	1.00	0.00 ~ 0.54	107.98	3mを超える	- ~ -	-	-	100kN/m ² を超える	1.00	12.12 ~ 13.82	107.98	3mを超える	- ~ -	-	-
	それ以外	1.00	0.54 ~ 8.32	100.00	それ以外	0.00 ~ 8.32	2.49	13.31	それ以外	1.00	5.00 ~ 12.12	100.00	それ以外	5.00 ~ 13.82	2.49	13.31
3	100kN/m ² を超える	1.00	0.00 ~ 1.11	116.72	3mを超える	- ~ -	-	-	100kN/m ² を超える	1.00	11.03 ~ 14.47	116.72	3mを超える	- ~ -	-	-
	それ以外	1.00	1.11 ~ 8.89	100.00	それ以外	0.00 ~ 8.89	2.35	12.59	それ以外	1.00	5.00 ~ 11.03	100.00	それ以外	5.00 ~ 14.47	2.35	12.59
4	100kN/m ² を超える	1.00	0.00 ~ 1.15	117.40	3mを超える	- ~ -	-	-	100kN/m ² を超える	1.00	11.02 ~ 14.62	117.40	3mを超える	- ~ -	-	-
	それ以外	1.00	1.15 ~ 8.94	100.00	それ以外	0.00 ~ 8.94	2.35	12.58	それ以外	1.00	5.00 ~ 11.02	100.00	それ以外	5.00 ~ 14.62	2.35	12.58
5	100kN/m ² を超える	1.00	0.00 ~ 1.32	119.99	3mを超える	- ~ -	-	-	100kN/m ² を超える	1.00	10.66 ~ 14.81	119.99	3mを超える	- ~ -	-	-
	それ以外	1.00	1.32 ~ 9.10	100.00	それ以外	0.00 ~ 9.10	2.27	12.14	それ以外	1.00	5.00 ~ 10.66	100.00	それ以外	5.00 ~ 14.81	2.27	12.14
6	100kN/m ² を超える	1.00	0.00 ~ 1.69	125.95	3mを超える	- ~ -	-	-	100kN/m ² を超える	1.00	11.33 ~ 19.68	125.95	3mを超える	- ~ -	-	-
	それ以外	1.00	1.69 ~ 9.48	100.00	それ以外	0.00 ~ 9.48	2.19	11.70	それ以外	1.00	5.00 ~ 11.33	100.00	それ以外	5.00 ~ 19.68	2.19	11.70
	100kN/m ² を超える		~		3mを超える	~			100kN/m ² を超える		~		3mを超える	~		
	それ以外		~		それ以外	~			それ以外		~		それ以外	~		
	100kN/m ² を超える		~		3mを超える	~			100kN/m ² を超える		~		3mを超える	~		
	それ以外		~		それ以外	~			それ以外		~		それ以外	~		
	100kN/m ² を超える		~		3mを超える	~			100kN/m ² を超える		~		3mを超える	~		
	それ以外		~		それ以外	~			それ以外		~		それ以外	~		
	100kN/m ² を超える		~		3mを超える	~			100kN/m ² を超える		~		3mを超える	~		
	それ以外		~		それ以外	~			それ以外		~		それ以外	~		
	100kN/m ² を超える		~		3mを超える	~			100kN/m ² を超える		~		3mを超える	~		
	それ以外		~		それ以外	~			それ以外		~		それ以外	~		
	100kN/m ² を超える		~		3mを超える	~			100kN/m ² を超える		~		3mを超える	~		
	それ以外		~		それ以外	~			それ以外		~		それ以外	~		