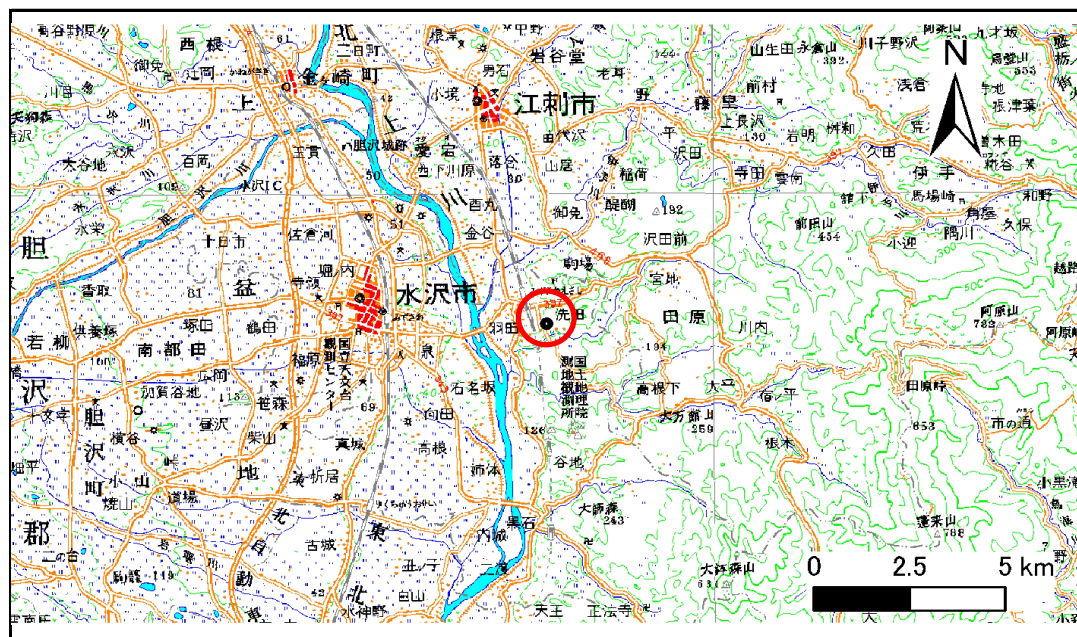


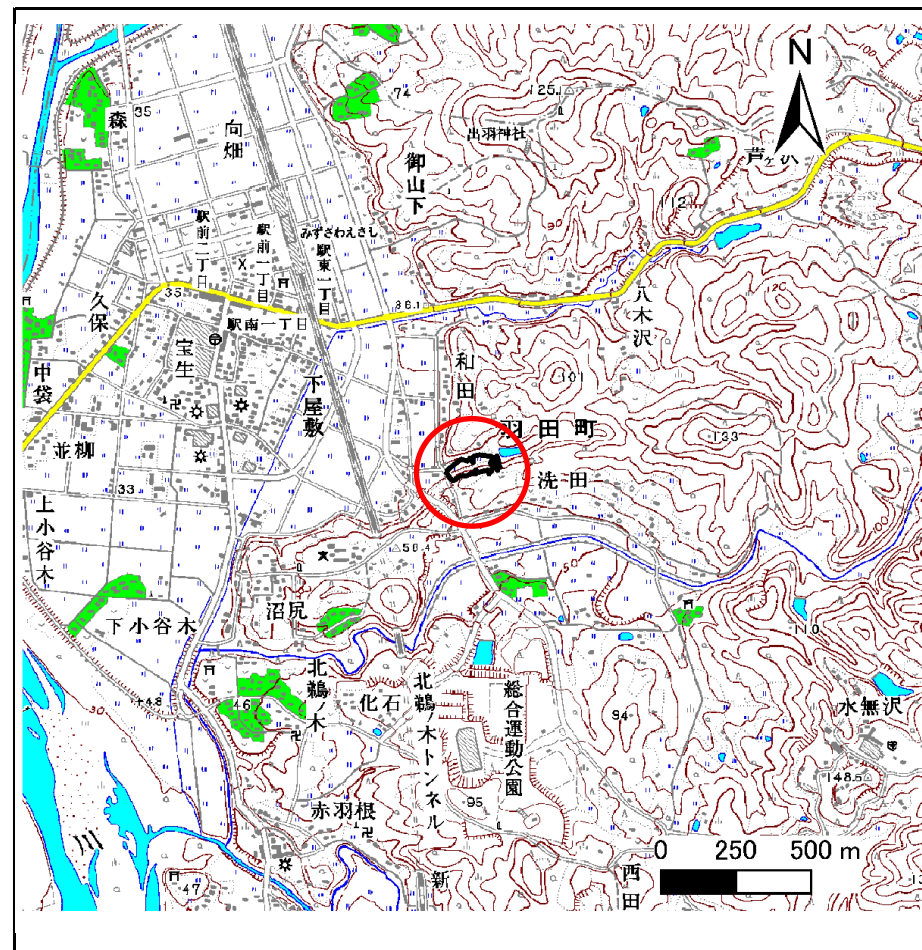
土砂災害防止に関する基礎調査(急傾斜地の崩壊)

表紙 概況、位置図

自然現象の種類	急傾斜地の崩壊
箇所番号	154C1004
箇所名	八木沢
所在地	奥州市水沢区羽田町八木沢
調査機関	県南広域振興局土木部



位置図(S=1:200,000)



概況図(S=1:25,000)

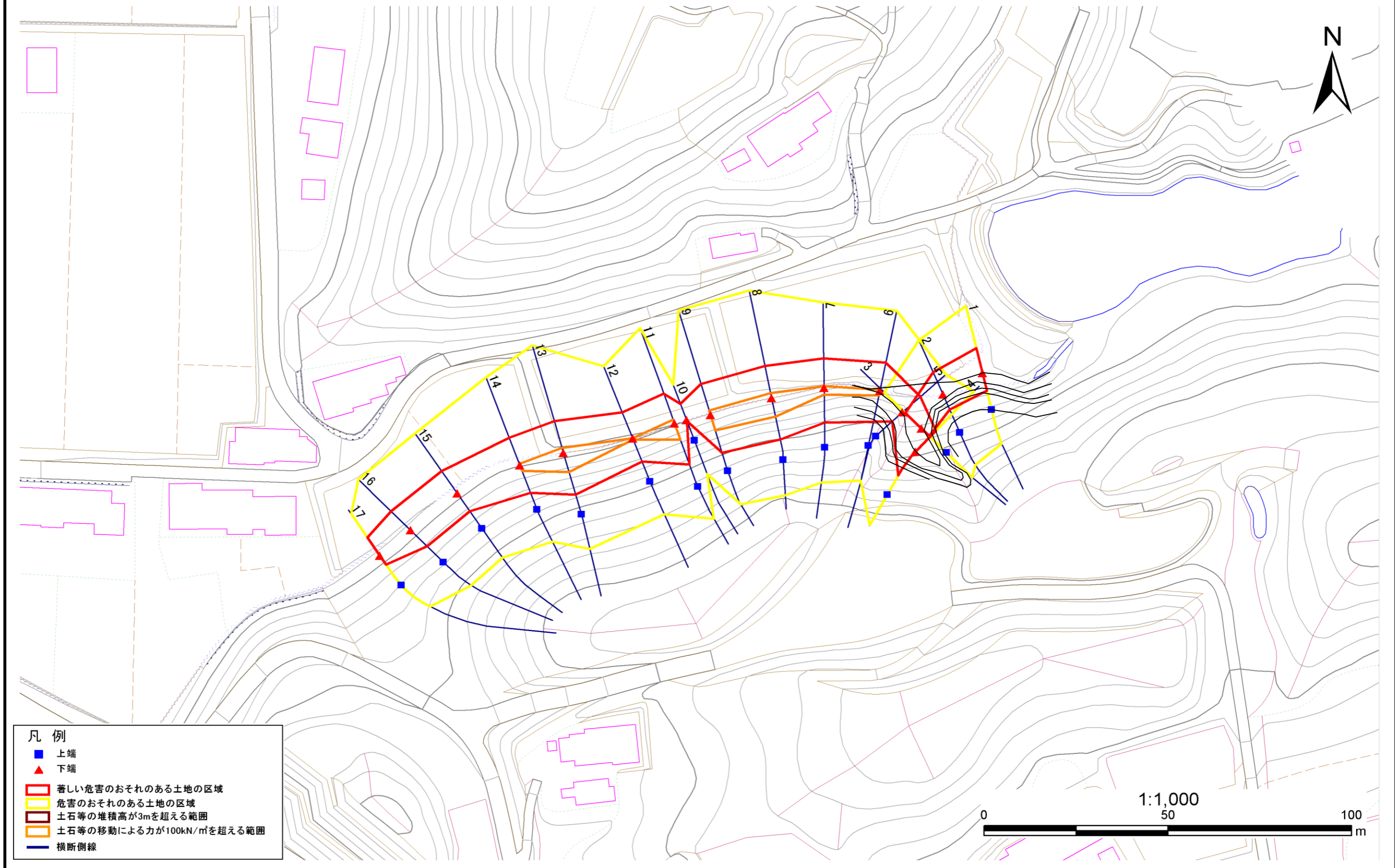
急傾斜地の崩壊区域調書

様式3-1 危害のおそれのある土地、著しい危害のおそれのある土地の設定図

調査年度

平成25年度

急傾斜地の位置 | 箇所番号 | 154C1004 | 箇所名 | 八木沢 | 所在地 | 奥州市水沢区羽田町八木沢



- 凡例
- 上端
 - ▲ 下端
 - 著しい危害のおそれのある土地の区域
 - 危害のおそれのある土地の区域
 - 土石等の堆積高が3mを超える範囲
 - 土石等の移動による力が100kN/m²を超える範囲
 - 横断側線

急傾斜地の崩壊区域調書

様式3-2 建築物に作用すると想定される衝撃に関する事項(1/1)

調査年度	平成25年度
------	--------

急傾斜地の位置		154C1004				箇所名		八木沢		所在地		奥州市水沢区羽田町八木沢				
横断 測線 番号	急傾斜地の下端に隣接する土地								急傾斜地内							
	土石等の移動の高さと力の大きさ				土石等の堆積高さと力の大きさ				土石等の移動の高さと力の大きさ				土石等の堆積高さと力の大きさ			
	区分	高さ (m)	下端からの距離 (m)	力の大きさ (kN/m ²)	区分	下端からの水平 距離(m)	高さ (m)	力の大きさ (kN/m ²)	区分	高さ (m)	上端からの比高 (m)	力の大きさ (kN/m ²)	区分	上端からの比高 (m)	高さ (m)	力の大きさ (kN/m ²)
1	100kN/m ² を超える	-	- ~ -	-	3mを超える	- ~ -	-	-	100kN/m ² を超える	-	- ~ -	-	3mを超える	- ~ -	-	-
	それ以外	1.00	0.00 ~ 7.23	92.01	それ以外	0.00 ~ 7.23	1.91	9.66	それ以外	1.00	5.00 ~ 9.70	92.01	それ以外	5.00 ~ 9.70	1.91	9.66
2	100kN/m ² を超える	-	- ~ -	-	3mを超える	- ~ -	-	-	100kN/m ² を超える	-	- ~ -	-	3mを超える	- ~ -	-	-
	それ以外	1.00	0.00 ~ 6.78	85.79	それ以外	0.00 ~ 0.00	1.72	8.67	それ以外	1.00	5.00 ~ 8.30	85.79	それ以外	5.00 ~ 8.30	1.72	8.67
3	100kN/m ² を超える	-	- ~ -	-	3mを超える	- ~ -	-	-	100kN/m ² を超える	-	- ~ -	-	3mを超える	- ~ -	-	-
	それ以外	1.00	0.00 ~ 6.22	78.04	それ以外	0.00 ~ 0.00	1.76	8.88	それ以外	1.00	5.00 ~ 7.20	78.04	それ以外	5.00 ~ 7.20	1.76	8.88
4	100kN/m ² を超える	1.00	0.00 ~ 0.38	105.66	3mを超える	- ~ -	-	-	100kN/m ² を超える	1.00	10.57 ~ 11.60	105.66	3mを超える	- ~ -	-	-
	それ以外	1.00	0.38 ~ 8.17	100.00	それ以外	0.00 ~ 8.17	2.23	11.28	それ以外	1.00	5.00 ~ 10.57	100.00	それ以外	5.00 ~ 11.60	2.23	11.28
5	100kN/m ² を超える	-	- ~ -	-	3mを超える	- ~ -	-	-	100kN/m ² を超える	-	- ~ -	-	3mを超える	- ~ -	-	-
	それ以外	1.00	0.00 ~ 6.61	83.42	それ以外	0.00 ~ 6.61	1.81	9.17	それ以外	1.00	5.00 ~ 8.00	83.42	それ以外	5.00 ~ 8.00	1.81	9.17
6	100kN/m ² を超える	1.00	0.00 ~ 0.33	104.93	3mを超える	- ~ -	-	-	100kN/m ² を超える	1.00	10.57 ~ 11.50	104.93	3mを超える	- ~ -	-	-
	それ以外	1.00	0.33 ~ 8.12	100.00	それ以外	0.00 ~ 8.12	2.14	10.83	それ以外	1.00	5.00 ~ 10.57	100.00	それ以外	5.00 ~ 11.50	2.14	10.83
7	100kN/m ² を超える	1.00	0.00 ~ 0.47	106.98	3mを超える	- ~ -	-	-	100kN/m ² を超える	1.00	10.63 ~ 12.00	106.98	3mを超える	- ~ -	-	-
	それ以外	1.00	0.47 ~ 8.26	100.00	それ以外	0.00 ~ 8.26	2.12	10.71	それ以外	1.00	5.00 ~ 10.63	100.00	それ以外	5.00 ~ 12.00	2.12	10.71
8	100kN/m ² を超える	1.00	0.00 ~ 1.43	121.73	3mを超える	- ~ -	-	-	100kN/m ² を超える	1.00	10.79 ~ 15.40	121.73	3mを超える	- ~ -	-	-
	それ以外	1.00	1.43 ~ 9.21	100.00	それ以外	0.00 ~ 9.21	2.50	12.65	それ以外	1.00	5.00 ~ 10.79	100.00	それ以外	5.00 ~ 15.40	2.50	12.65
9	100kN/m ² を超える	1.00	0.00 ~ 1.29	119.61	3mを超える	- ~ -	-	-	100kN/m ² を超える	1.00	11.11 ~ 15.30	119.61	3mを超える	- ~ -	-	-
	それ以外	1.00	1.29 ~ 9.08	100.00	それ以外	0.00 ~ 9.08	2.57	12.99	それ以外	1.00	5.00 ~ 11.11	100.00	それ以外	5.00 ~ 15.30	2.57	12.99
10	100kN/m ² を超える	-	- ~ -	-	3mを超える	- ~ -	-	-	100kN/m ² を超える	-	- ~ -	-	3mを超える	- ~ -	-	-
	それ以外	1.00	0.00 ~ 4.85	60.50	それ以外	0.00 ~ 4.85	1.86	9.41	それ以外	1.00	5.00 ~ 5.30	60.50	それ以外	5.00 ~ 5.30	1.86	9.41
11	100kN/m ² を超える	1.00	0.00 ~ 1.16	117.45	3mを超える	- ~ -	-	-	100kN/m ² を超える	1.00	10.54 ~ 14.20	117.45	3mを超える	- ~ -	-	-
	それ以外	1.00	1.16 ~ 8.94	100.00	それ以外	0.00 ~ 8.94	2.17	10.94	それ以外	1.00	5.00 ~ 10.54	100.00	それ以外	5.00 ~ 14.20	2.17	10.94
12	100kN/m ² を超える	1.00	0.00 ~ 0.09	101.36	3mを超える	- ~ -	-	-	100kN/m ² を超える	1.00	10.66 ~ 10.90	101.36	3mを超える	- ~ -	-	-
	それ以外	1.00	0.09 ~ 7.88	100.00	それ以外	0.00 ~ 7.88	2.27	11.47	それ以外	1.00	5.00 ~ 10.66	100.00	それ以外	5.00 ~ 10.90	2.27	11.47
13	100kN/m ² を超える	1.00	0.00 ~ 1.50	122.83	3mを超える	- ~ -	-	-	100kN/m ² を超える	1.00	10.79 ~ 15.70	122.83	3mを超える	- ~ -	-	-
	それ以外	1.00	1.50 ~ 9.28	100.00	それ以外	0.00 ~ 9.28	2.50	12.66	それ以外	1.00	5.00 ~ 10.79	100.00	それ以外	5.00 ~ 15.70	2.50	12.66
14	100kN/m ² を超える	1.00	0.00 ~ 0.52	107.73	3mを超える	- ~ -	-	-	100kN/m ² を超える	1.00	11.64 ~ 13.20	107.73	3mを超える	- ~ -	-	-
	それ以外	1.00	0.52 ~ 8.31	100.00	それ以外	0.00 ~ 8.31	2.44	12.32	それ以外	1.00	5.00 ~ 11.64	100.00	それ以外	5.00 ~ 13.20	2.44	12.32
15	100kN/m ² を超える	-	- ~ -	-	3mを超える	- ~ -	-	-	100kN/m ² を超える	-	- ~ -	-	3mを超える	- ~ -	-	-
	それ以外	1.00	0.00 ~ 7.58	97.05	それ以外	0.00 ~ 7.58	2.28	11.54	それ以外	1.00	5.00 ~ 10.20	97.05	それ以外	5.00 ~ 10.20	2.28	11.54

急傾斜地の崩壊区域調書

様式3-2 建築物に作用すると想定される衝撃に関する事項(2/2)

調査年度	平成25年度
------	--------

急傾斜地の位置		154C1004				箇所名		八木沢		所在地		奥州市水沢区羽田町八木沢				
横断 測線 番号	急傾斜地の下端に隣接する土地								急傾斜地内							
	土石等の移動の高さと力の大きさ				土石等の堆積高さと力の大きさ				土石等の移動の高さと力の大きさ				土石等の堆積高さと力の大きさ			
	区 分	高さ (m)	下端からの距離 (m)	力の大きさ (kN/m ²)	区 分	下端からの水平 距離(m)	高さ (m)	力の大きさ (kN/m ²)	区 分	高さ (m)	上端からの比高 (m)	力の大きさ (kN/m ²)	区 分	上端からの比高 (m)	高さ (m)	力の大きさ (kN/m ²)
16	100kN/m ² を超える	-	- ~ -	-	3mを超える	- ~ -	-	-	100kN/m ² を超える	-	- ~ -	-	3mを超える	- ~ -	-	-
	それ以外	1.00	0.00 ~ 7.60	97.37	それ以外	0.00 ~ 7.60	2.22	11.22	それ以外	1.00	5.00 ~ 10.10	97.37	それ以外	5.00 ~ 10.10	2.22	11.22
17	100kN/m ² を超える	-	- ~ -	-	3mを超える	- ~ -	-	-	100kN/m ² を超える	-	- ~ -	-	3mを超える	- ~ -	-	-
	それ以外	1.00	0.00 ~ 6.14	77.03	それ以外	0.00 ~ 0.00	1.70	8.60	それ以外	1.00	5.00 ~ 7.10	77.03	それ以外	5.00 ~ 7.10	1.70	8.60
	100kN/m ² を超える		~		3mを超える	~			100kN/m ² を超える		~		3mを超える	~		
	それ以外		~		それ以外	~			それ以外		~		それ以外	~		
	100kN/m ² を超える		~		3mを超える	~			100kN/m ² を超える		~		3mを超える	~		
	それ以外		~		それ以外	~			それ以外		~		それ以外	~		
	100kN/m ² を超える		~		3mを超える	~			100kN/m ² を超える		~		3mを超える	~		
	それ以外		~		それ以外	~			それ以外		~		それ以外	~		
	100kN/m ² を超える		~		3mを超える	~			100kN/m ² を超える		~		3mを超える	~		
	それ以外		~		それ以外	~			それ以外		~		それ以外	~		
	100kN/m ² を超える		~		3mを超える	~			100kN/m ² を超える		~		3mを超える	~		
	それ以外		~		それ以外	~			それ以外		~		それ以外	~		
	100kN/m ² を超える		~		3mを超える	~			100kN/m ² を超える		~		3mを超える	~		
	それ以外		~		それ以外	~			それ以外		~		それ以外	~		
	100kN/m ² を超える		~		3mを超える	~			100kN/m ² を超える		~		3mを超える	~		
	それ以外		~		それ以外	~			それ以外		~		それ以外	~		
	100kN/m ² を超える		~		3mを超える	~			100kN/m ² を超える		~		3mを超える	~		
	それ以外		~		それ以外	~			それ以外		~		それ以外	~		
	100kN/m ² を超える		~		3mを超える	~			100kN/m ² を超える		~		3mを超える	~		
	それ以外		~		それ以外	~			それ以外		~		それ以外	~		
	100kN/m ² を超える		~		3mを超える	~			100kN/m ² を超える		~		3mを超える	~		
	それ以外		~		それ以外	~			それ以外		~		それ以外	~		