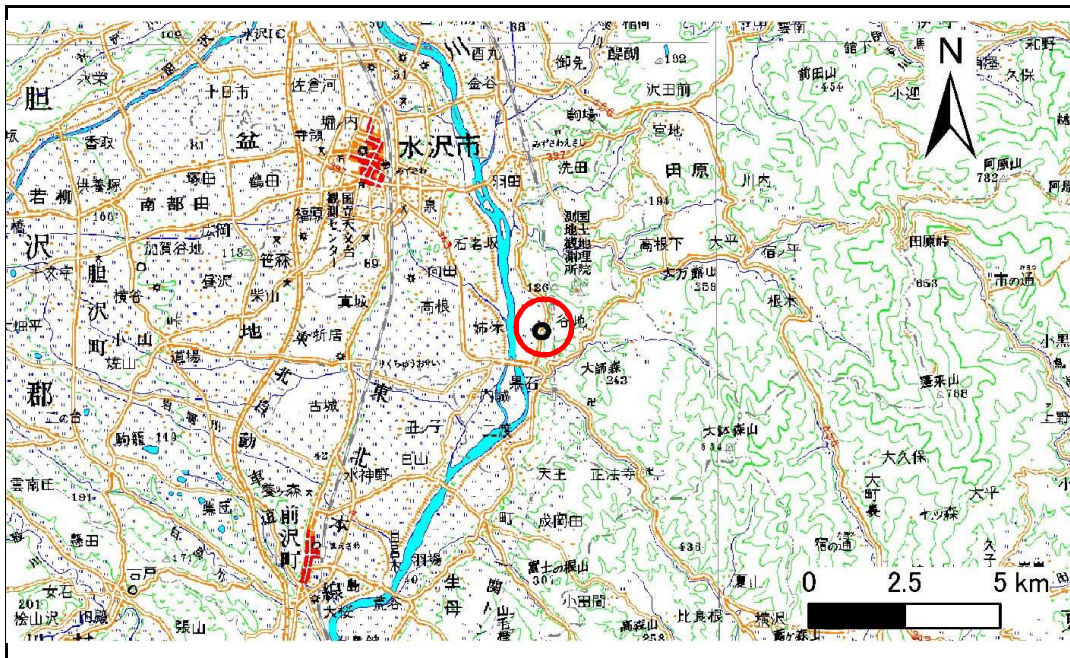


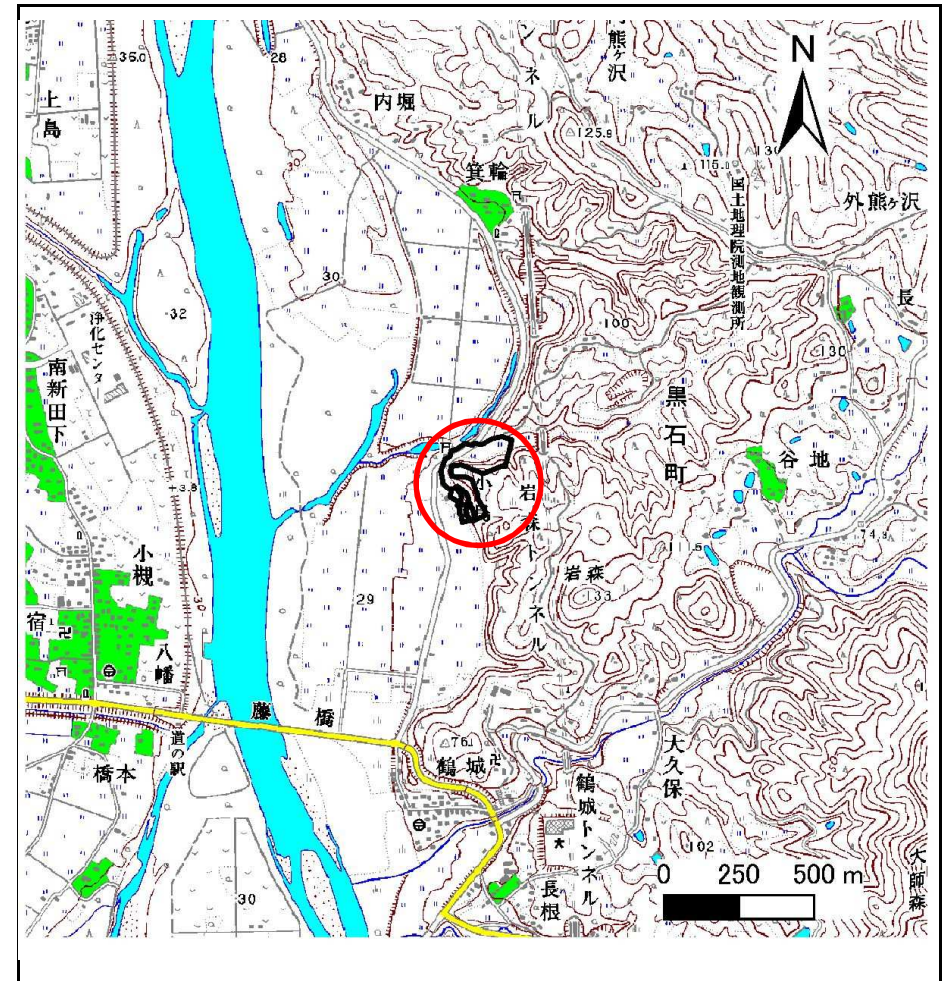
土砂災害防止に関する基礎調査(急傾斜地の崩壊)

表紙 概況、位置図

自然現象の種類	急傾斜地の崩壊
箇所番号	154B1064
箇所名	小島
所在地	奥州市水沢区黒石町小島
調査機関	県南広域振興局土木部



位置図(S=1:200,000)



概況図(S=1:25,000)

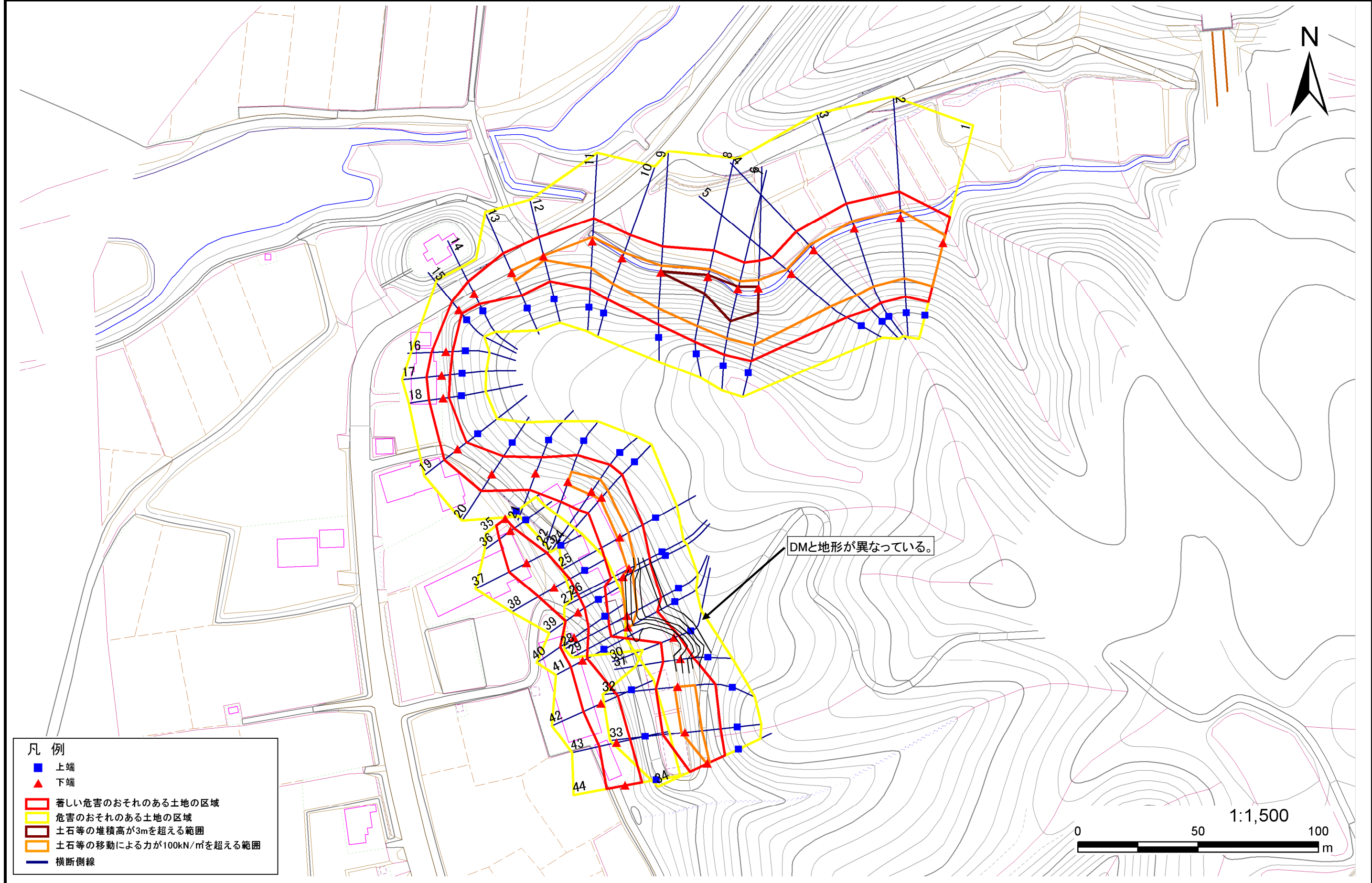
急傾斜地の崩壊区域調書

様式3-1 危害のおそれのある土地、著しい危害のおそれのある土地の設定図

調査年度

平成25年度

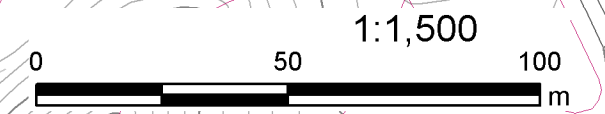
急傾斜地の位置 箇所番号 154B1064 箇所名 小島 所在地 奥州市水沢区黒石町小島



DMと地形が異なっている。

凡例

- 上端
- ▲ 下端
- ▭ 著しい危害のおそれのある土地の区域
- ▭ 危害のおそれのある土地の区域
- ▭ 土石等の堆積高が3mを超える範囲
- ▭ 土石等の移動による力が100kN/m²を超える範囲
- 横断側線



急傾斜地の崩壊区域調書

様式3-2 建築物に作用すると想定される衝撃に関する事項(1/3)

調査年度

平成25年度

急傾斜地の位置		箇所番号			箇所名				所在地							
		154B1064			小島				奥州市水沢区黒石町小島							
横断 測線 番号	急傾斜地の下端に隣接する土地								急傾斜地内							
	土石等の移動の高さと力の大きさ				土石等の堆積高さと力の大きさ				土石等の移動の高さと力の大きさ				土石等の堆積高さと力の大きさ			
	区分	高さ (m)	下端からの距離 (m)	力の大きさ (kN/m ²)	区分	下端からの水平 距離(m)	高さ (m)	力の大きさ (kN/m ²)	区分	高さ (m)	上端からの比高 (m)	力の大きさ (kN/m ²)	区分	上端からの比高 (m)	高さ (m)	力の大きさ (kN/m ²)
1	100kN/m ² を超える	1.00	0.00 ~ 3.13	149.98	3mを超える	0.00 ~ 0.36	3.21	16.23	100kN/m ² を超える	1.00	10.78 ~ 26.82	149.98	3mを超える	25.00 ~ 26.82	3.21	16.23
	それ以外	1.00	3.13 ~ 10.92	100.00	それ以外	0.36 ~ 10.92	3.00	15.16	それ以外	1.00	5.00 ~ 10.78	100.00	それ以外	5.00 ~ 25.00	3.00	15.16
2	100kN/m ² を超える	1.00	0.00 ~ 3.06	148.75	3mを超える	- ~ -	-	-	100kN/m ² を超える	1.00	10.57 ~ 28.97	148.75	3mを超える	- ~ -	-	-
	それ以外	1.00	3.06 ~ 10.85	100.00	それ以外	0.00 ~ 10.85	2.99	15.12	それ以外	1.00	5.00 ~ 10.57	100.00	それ以外	5.00 ~ 28.97	2.99	15.12
3	100kN/m ² を超える	1.00	0.00 ~ 3.11	149.53	3mを超える	0.00 ~ 0.01	3.01	15.19	100kN/m ² を超える	1.00	10.55 ~ 29.22	149.53	3mを超える	25.00 ~ 29.22	3.01	15.19
	それ以外	1.00	3.11 ~ 10.89	100.00	それ以外	0.01 ~ 10.89	3.00	15.16	それ以外	1.00	5.00 ~ 10.55	100.00	それ以外	5.00 ~ 25.00	3.00	15.16
4	100kN/m ² を超える	1.00	0.00 ~ 2.90	145.95	3mを超える	- ~ -	-	-	100kN/m ² を超える	1.00	10.68 ~ 28.83	145.95	3mを超える	- ~ -	-	-
	それ以外	1.00	2.90 ~ 10.68	100.00	それ以外	0.00 ~ 10.68	2.94	14.83	それ以外	1.00	5.00 ~ 10.68	100.00	それ以外	5.00 ~ 28.83	2.94	14.83
5	100kN/m ² を超える	1.00	0.00 ~ 2.70	142.57	3mを超える	- ~ -	-	-	100kN/m ² を超える	1.00	10.67 ~ 25.62	142.57	3mを超える	- ~ -	-	-
	それ以外	1.00	2.70 ~ 10.49	100.00	それ以外	0.00 ~ 10.49	2.94	14.85	それ以外	1.00	5.00 ~ 10.67	100.00	それ以外	5.00 ~ 25.62	2.94	14.85
6	100kN/m ² を超える	1.00	0.00 ~ 3.51	156.58	3mを超える	0.00 ~ 0.80	3.49	17.65	100kN/m ² を超える	1.00	11.48 ~ 34.64	156.58	3mを超える	25.00 ~ 34.64	3.49	17.65
	それ以外	1.00	3.51 ~ 11.29	100.00	それ以外	0.80 ~ 11.29	3.00	15.16	それ以外	1.00	5.00 ~ 11.48	100.00	それ以外	5.00 ~ 25.00	3.00	15.16
7	100kN/m ² を超える	1.00	0.00 ~ 3.29	152.80	3mを超える	0.00 ~ 0.95	3.62	18.27	100kN/m ² を超える	1.00	12.29 ~ 34.63	152.80	3mを超える	20.00 ~ 34.63	3.62	18.27
	それ以外	1.00	3.29 ~ 11.08	100.00	それ以外	0.95 ~ 11.08	3.00	15.16	それ以外	1.00	5.00 ~ 12.29	100.00	それ以外	5.00 ~ 20.00	3.00	15.16
8	100kN/m ² を超える	1.00	0.00 ~ 3.35	153.85	3mを超える	0.00 ~ 0.81	3.50	17.68	100kN/m ² を超える	1.00	11.51 ~ 31.90	153.85	3mを超える	25.00 ~ 31.90	3.50	17.68
	それ以外	1.00	3.35 ~ 11.14	100.00	それ以外	0.81 ~ 11.14	3.00	15.16	それ以外	1.00	5.00 ~ 11.51	100.00	それ以外	5.00 ~ 25.00	3.00	15.16
9	100kN/m ² を超える	1.00	0.00 ~ 2.90	145.98	3mを超える	0.00 ~ 0.50	3.30	16.69	100kN/m ² を超える	1.00	11.12 ~ 25.01	145.98	3mを超える	25.00 ~ 25.01	3.30	16.69
	それ以外	1.00	2.90 ~ 10.69	100.00	それ以外	0.50 ~ 10.69	3.00	15.16	それ以外	1.00	5.00 ~ 11.12	100.00	それ以外	5.00 ~ 25.00	3.00	15.16
10	100kN/m ² を超える	1.00	0.00 ~ 2.36	136.85	3mを超える	- ~ -	-	-	100kN/m ² を超える	1.00	10.64 ~ 20.03	136.85	3mを超える	- ~ -	-	-
	それ以外	1.00	2.36 ~ 10.15	100.00	それ以外	0.00 ~ 10.15	2.80	14.16	それ以外	1.00	5.00 ~ 10.64	100.00	それ以外	5.00 ~ 20.03	2.80	14.16
11	100kN/m ² を超える	1.00	0.00 ~ 1.74	126.66	3mを超える	- ~ -	-	-	100kN/m ² を超える	1.00	10.89 ~ 18.27	126.66	3mを超える	- ~ -	-	-
	それ以外	1.00	1.74 ~ 9.52	100.00	それ以外	0.00 ~ 9.52	2.24	11.33	それ以外	1.00	5.00 ~ 10.89	100.00	それ以外	5.00 ~ 18.27	2.24	11.33
12	100kN/m ² を超える	1.00	0.00 ~ 0.32	104.71	3mを超える	- ~ -	-	-	100kN/m ² を超える	1.00	11.00 ~ 12.00	104.71	3mを超える	- ~ -	-	-
	それ以外	1.00	0.32 ~ 8.10	100.00	それ以外	0.00 ~ 8.10	2.05	10.35	それ以外	1.00	5.00 ~ 11.00	100.00	それ以外	5.00 ~ 12.00	2.05	10.35
13	100kN/m ² を超える	1.00	0.00 ~ 1.01	115.11	3mを超える	- ~ -	-	-	100kN/m ² を超える	1.00	10.70 ~ 13.70	115.11	3mを超える	- ~ -	-	-
	それ以外	1.00	1.01 ~ 8.79	100.00	それ以外	0.00 ~ 8.79	2.28	11.54	それ以外	1.00	5.00 ~ 10.70	100.00	それ以外	5.00 ~ 13.70	2.28	11.54
14	100kN/m ² を超える	-	- ~ -	-	3mを超える	- ~ -	-	-	100kN/m ² を超える	-	- ~ -	-	3mを超える	- ~ -	-	-
	それ以外	1.00	0.00 ~ 5.82	72.76	それ以外	0.00 ~ 5.82	2.91	14.73	それ以外	1.00	5.00 ~ 12.20	72.76	それ以外	5.00 ~ 12.20	2.91	14.73
15	100kN/m ² を超える	-	- ~ -	-	3mを超える	- ~ -	-	-	100kN/m ² を超える	-	- ~ -	-	3mを超える	- ~ -	-	-
	それ以外	1.00	0.00 ~ 4.53	56.54	それ以外	0.00 ~ 4.53	2.28	11.52	それ以外	1.00	5.00 ~ 7.50	56.54	それ以外	5.00 ~ 7.50	2.28	11.52

急傾斜地の崩壊区域調書

様式3-2 建築物に作用すると想定される衝撃に関する事項(2/3)

調査年度 平成25年度

急傾斜地の位置		箇所番号 154B1064			箇所名 小島		所在地 奥州市水沢区黒石町小島									
横断 測線 番号	急傾斜地の下端に隣接する土地								急傾斜地内							
	土石等の移動の高さと力の大きさ				土石等の堆積高さと力の大きさ				土石等の移動の高さと力の大きさ				土石等の堆積高さと力の大きさ			
	区分	高さ (m)	下端からの距離 (m)	力の大きさ (kN/m ²)	区分	下端からの水平 距離(m)	高さ (m)	力の大きさ (kN/m ²)	区分	高さ (m)	上端からの比高 (m)	力の大きさ (kN/m ²)	区分	上端からの比高 (m)	高さ (m)	力の大きさ (kN/m ²)
16	100kN/㎡を超える	-	- ~ -	-	3mを超える	- ~ -	-	-	100kN/㎡を超える	-	- ~ -	-	3mを超える	- ~ -	-	-
	それ以外	1.00	0.00 ~ 6.11	76.62	それ以外	0.00 ~ 6.11	1.90	9.61	それ以外	1.00	5.00 ~ 7.40	76.62	それ以外	5.00 ~ 7.40	1.90	9.61
17	100kN/㎡を超える	-	- ~ -	-	3mを超える	- ~ -	-	-	100kN/㎡を超える	-	- ~ -	-	3mを超える	- ~ -	-	-
	それ以外	1.00	0.00 ~ 6.43	80.89	それ以外	0.00 ~ 6.43	1.96	9.88	それ以外	1.00	5.00 ~ 8.30	80.89	それ以外	5.00 ~ 8.30	1.96	9.88
18	100kN/㎡を超える	-	- ~ -	-	3mを超える	- ~ -	-	-	100kN/㎡を超える	-	- ~ -	-	3mを超える	- ~ -	-	-
	それ以外	1.00	0.00 ~ 5.97	74.80	それ以外	0.00 ~ 5.97	1.91	9.65	それ以外	1.00	5.00 ~ 7.20	74.80	それ以外	5.00 ~ 7.20	1.91	9.65
19	100kN/㎡を超える	-	- ~ -	-	3mを超える	- ~ -	-	-	100kN/㎡を超える	-	- ~ -	-	3mを超える	- ~ -	-	-
	それ以外	1.00	0.00 ~ 7.00	88.75	それ以外	0.00 ~ 7.00	1.83	9.23	それ以外	1.00	5.00 ~ 8.80	88.75	それ以外	5.00 ~ 8.80	1.83	9.23
20	100kN/㎡を超える	1.00	0.00 ~ 0.29	104.21	3mを超える	- ~ -	-	-	100kN/㎡を超える	1.00	10.60 ~ 11.40	104.21	3mを超える	- ~ -	-	-
	それ以外	1.00	0.29 ~ 8.07	100.00	それ以外	0.00 ~ 8.07	2.13	10.76	それ以外	1.00	5.00 ~ 10.60	100.00	それ以外	5.00 ~ 11.40	2.13	10.76
21	100kN/㎡を超える	-	- ~ -	-	3mを超える	- ~ -	-	-	100kN/㎡を超える	-	- ~ -	-	3mを超える	- ~ -	-	-
	それ以外	1.00	0.00 ~ 7.15	90.94	それ以外	0.00 ~ 0.00	1.64	8.28	それ以外	1.00	5.00 ~ 9.50	90.94	それ以外	5.00 ~ 9.50	1.64	8.28
22	100kN/㎡を超える	1.00	0.00 ~ 1.06	115.93	3mを超える	- ~ -	-	-	100kN/㎡を超える	1.00	10.53 ~ 13.80	115.93	3mを超える	- ~ -	-	-
	それ以外	1.00	1.06 ~ 8.84	100.00	それ以外	0.00 ~ 8.84	2.17	10.99	それ以外	1.00	5.00 ~ 10.53	100.00	それ以外	5.00 ~ 13.80	2.17	10.99
23	100kN/㎡を超える	1.00	0.00 ~ 1.41	121.44	3mを超える	- ~ -	-	-	100kN/㎡を超える	1.00	10.53 ~ 15.20	121.44	3mを超える	- ~ -	-	-
	それ以外	1.00	1.41 ~ 9.20	100.00	それ以外	0.00 ~ 9.20	2.36	11.94	それ以外	1.00	5.00 ~ 10.53	100.00	それ以外	5.00 ~ 15.20	2.36	11.94
24	100kN/㎡を超える	1.00	0.00 ~ 0.78	111.71	3mを超える	- ~ -	-	-	100kN/㎡を超える	1.00	10.89 ~ 13.50	111.71	3mを超える	- ~ -	-	-
	それ以外	1.00	0.78 ~ 8.57	100.00	それ以外	0.00 ~ 8.57	2.06	10.43	それ以外	1.00	5.00 ~ 10.89	100.00	それ以外	5.00 ~ 13.50	2.06	10.43
25	100kN/㎡を超える	1.00	0.00 ~ 1.04	115.68	3mを超える	- ~ -	-	-	100kN/㎡を超える	1.00	10.57 ~ 13.70	115.68	3mを超える	- ~ -	-	-
	それ以外	1.00	1.04 ~ 8.83	100.00	それ以外	0.00 ~ 8.83	2.23	11.28	それ以外	1.00	5.00 ~ 10.57	100.00	それ以外	5.00 ~ 13.70	2.23	11.28
26	100kN/㎡を超える	1.00	0.00 ~ 0.85	112.71	3mを超える	- ~ -	-	-	100kN/㎡を超える	1.00	10.73 ~ 13.20	112.71	3mを超える	- ~ -	-	-
	それ以外	1.00	0.85 ~ 8.63	100.00	それ以外	0.00 ~ 8.63	2.29	11.57	それ以外	1.00	5.00 ~ 10.73	100.00	それ以外	5.00 ~ 13.20	2.29	11.57
27	100kN/㎡を超える	1.00	0.00 ~ 0.92	113.72	3mを超える	- ~ -	-	-	100kN/㎡を超える	1.00	10.72 ~ 13.70	113.72	3mを超える	- ~ -	-	-
	それ以外	1.00	0.92 ~ 8.70	100.00	それ以外	0.00 ~ 8.70	2.10	10.59	それ以外	1.00	5.00 ~ 10.72	100.00	それ以外	5.00 ~ 13.70	2.10	10.59
28	100kN/㎡を超える	1.00	0.00 ~ 0.69	110.26	3mを超える	- ~ -	-	-	100kN/㎡を超える	1.00	11.86 ~ 14.70	110.26	3mを超える	- ~ -	-	-
	それ以外	1.00	0.69 ~ 8.47	100.00	それ以外	0.00 ~ 8.47	1.97	9.97	それ以外	1.00	5.00 ~ 11.86	100.00	それ以外	5.00 ~ 14.70	1.97	9.97
29	100kN/㎡を超える	1.00	0.00 ~ 0.28	104.17	3mを超える	- ~ -	-	-	100kN/㎡を超える	1.00	12.09 ~ 13.20	104.17	3mを超える	- ~ -	-	-
	それ以外	1.00	0.28 ~ 8.07	100.00	それ以外	0.00 ~ 8.07	1.96	9.90	それ以外	1.00	5.00 ~ 12.09	100.00	それ以外	5.00 ~ 13.20	1.96	9.90
30	100kN/㎡を超える	-	- ~ -	-	3mを超える	- ~ -	-	-	100kN/㎡を超える	-	- ~ -	-	3mを超える	- ~ -	-	-
	それ以外	1.00	0.00 ~ 5.83	72.95	それ以外	0.00 ~ 5.83	1.92	9.70	それ以外	1.00	5.00 ~ 7.00	72.95	それ以外	5.00 ~ 7.00	1.92	9.70

急傾斜地の崩壊区域調書

様式3-2 建築物に作用すると想定される衝撃に関する事項(3/3)

調査年度	平成25年度
------	--------

急傾斜地の位置		箇所番号 154B1064			箇所名 小島		所在地 奥州市水沢区黒石町小島									
横断 測線 番号	急傾斜地の下端に隣接する土地								急傾斜地内							
	土石等の移動の高さと力の大きさ				土石等の堆積高さと力の大きさ				土石等の移動の高さと力の大きさ				土石等の堆積高さと力の大きさ			
	区分	高さ (m)	下端からの距離 (m)	力の大きさ (kN/m ²)	区分	下端からの水平 距離(m)	高さ (m)	力の大きさ (kN/m ²)	区分	高さ (m)	上端からの比高 (m)	力の大きさ (kN/m ²)	区分	上端からの比高 (m)	高さ (m)	力の大きさ (kN/m ²)
31	100kN/㎡を超える	-	- ~ -	-	3mを超える	- ~ -	-	-	100kN/㎡を超える	-	- ~ -	-	3mを超える	- ~ -	-	-
	それ以外	1.00	0.00 ~ 7.29	92.87	それ以外	0.00 ~ 7.29	1.81	9.17	それ以外	1.00	5.00 ~ 9.40	92.87	それ以外	5.00 ~ 9.40	1.81	9.17
32	100kN/㎡を超える	1.00	0.00 ~ 1.32	119.98	3mを超える	- ~ -	-	-	100kN/㎡を超える	1.00	10.83 ~ 15.70	119.98	3mを超える	- ~ -	-	-
	それ以外	1.00	1.32 ~ 9.10	100.00	それ以外	0.00 ~ 9.10	2.25	11.39	それ以外	1.00	5.00 ~ 10.83	100.00	それ以外	5.00 ~ 15.70	2.25	11.39
33	100kN/㎡を超える	1.00	0.00 ~ 1.43	121.80	3mを超える	- ~ -	-	-	100kN/㎡を超える	1.00	10.64 ~ 15.70	121.80	3mを超える	- ~ -	-	-
	それ以外	1.00	1.43 ~ 9.22	100.00	それ以外	0.00 ~ 9.22	2.30	11.63	それ以外	1.00	5.00 ~ 10.64	100.00	それ以外	5.00 ~ 15.70	2.30	11.63
34	100kN/㎡を超える	1.00	0.00 ~ 0.28	104.18	3mを超える	- ~ -	-	-	100kN/㎡を超える	1.00	10.54 ~ 11.30	104.18	3mを超える	- ~ -	-	-
	それ以外	1.00	0.28 ~ 8.07	100.00	それ以外	0.00 ~ 8.07	2.21	11.19	それ以外	1.00	5.00 ~ 10.54	100.00	それ以外	5.00 ~ 11.30	2.21	11.19
35	100kN/㎡を超える	-	- ~ -	-	3mを超える	- ~ -	-	-	100kN/㎡を超える	-	- ~ -	-	3mを超える	- ~ -	-	-
	それ以外	1.00	0.00 ~ 4.62	57.55	それ以外	0.00 ~ 4.62	1.87	9.45	それ以外	1.00	5.00 ~ 5.00	57.55	それ以外	5.00 ~ 5.00	1.87	9.45
36	100kN/㎡を超える	-	- ~ -	-	3mを超える	- ~ -	-	-	100kN/㎡を超える	-	- ~ -	-	3mを超える	- ~ -	-	-
	それ以外	1.00	0.00 ~ 5.77	72.15	それ以外	0.00 ~ 5.77	1.84	9.30	それ以外	1.00	5.00 ~ 6.60	72.15	それ以外	5.00 ~ 6.60	1.84	9.30
37	100kN/㎡を超える	1.00	0.00 ~ 0.48	107.04	3mを超える	- ~ -	-	-	100kN/㎡を超える	1.00	10.56 ~ 11.90	107.04	3mを超える	- ~ -	-	-
	それ以外	1.00	0.48 ~ 8.26	100.00	それ以外	0.00 ~ 8.26	2.15	10.87	それ以外	1.00	5.00 ~ 10.56	100.00	それ以外	5.00 ~ 11.90	2.15	10.87
38	100kN/㎡を超える	-	- ~ -	-	3mを超える	- ~ -	-	-	100kN/㎡を超える	-	- ~ -	-	3mを超える	- ~ -	-	-
	それ以外	1.00	0.00 ~ 7.60	97.27	それ以外	0.00 ~ 7.60	2.10	10.62	それ以外	1.00	5.00 ~ 10.20	97.27	それ以外	5.00 ~ 10.20	2.10	10.62
39	100kN/㎡を超える	-	- ~ -	-	3mを超える	- ~ -	-	-	100kN/㎡を超える	-	- ~ -	-	3mを超える	- ~ -	-	-
	それ以外	1.00	0.00 ~ 6.33	79.56	それ以外	0.00 ~ 0.00	1.74	8.79	それ以外	1.00	5.00 ~ 7.40	79.56	それ以外	5.00 ~ 7.40	1.74	8.79
40	100kN/㎡を超える	-	- ~ -	-	3mを超える	- ~ -	-	-	100kN/㎡を超える	-	- ~ -	-	3mを超える	- ~ -	-	-
	それ以外	1.00	0.00 ~ 6.96	88.16	それ以外	0.00 ~ 0.00	1.60	8.08	それ以外	1.00	5.00 ~ 9.40	88.16	それ以外	5.00 ~ 9.40	1.60	8.08
41	100kN/㎡を超える	-	- ~ -	-	3mを超える	- ~ -	-	-	100kN/㎡を超える	-	- ~ -	-	3mを超える	- ~ -	-	-
	それ以外	1.00	0.00 ~ 5.52	68.92	それ以外	0.00 ~ 0.00	1.62	8.18	それ以外	1.00	5.00 ~ 6.30	68.92	それ以外	5.00 ~ 6.30	1.62	8.18
42	100kN/㎡を超える	1.00	0.00 ~ 0.24	103.58	3mを超える	- ~ -	-	-	100kN/㎡を超える	1.00	10.56 ~ 11.20	103.58	3mを超える	- ~ -	-	-
	それ以外	1.00	0.24 ~ 8.03	100.00	それ以外	0.00 ~ 8.03	2.23	11.25	それ以外	1.00	5.00 ~ 10.56	100.00	それ以外	5.00 ~ 11.20	2.23	11.25
43	100kN/㎡を超える	-	- ~ -	-	3mを超える	- ~ -	-	-	100kN/㎡を超える	-	- ~ -	-	3mを超える	- ~ -	-	-
	それ以外	1.00	0.00 ~ 7.36	93.87	それ以外	0.00 ~ 0.00	1.78	8.99	それ以外	1.00	5.00 ~ 9.50	93.87	それ以外	5.00 ~ 9.50	1.78	8.99
44	100kN/㎡を超える	1.00	0.00 ~ 0.12	101.69	3mを超える	- ~ -	-	-	100kN/㎡を超える	1.00	10.60 ~ 10.90	101.69	3mを超える	- ~ -	-	-
	それ以外	1.00	0.12 ~ 7.90	100.00	それ以外	0.00 ~ 7.90	2.25	11.36	それ以外	1.00	5.00 ~ 10.60	100.00	それ以外	5.00 ~ 10.90	2.25	11.36
	100kN/㎡を超える		~		3mを超える	~			100kN/㎡を超える		~		3mを超える	~		
	それ以外		~		それ以外	~			それ以外		~		それ以外	~		