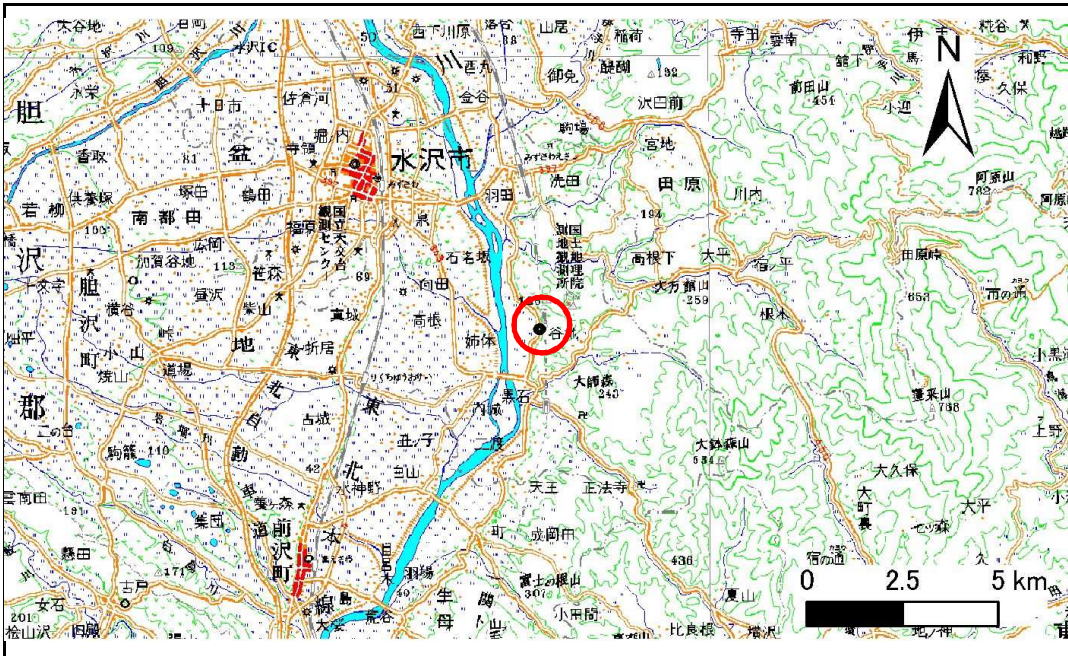


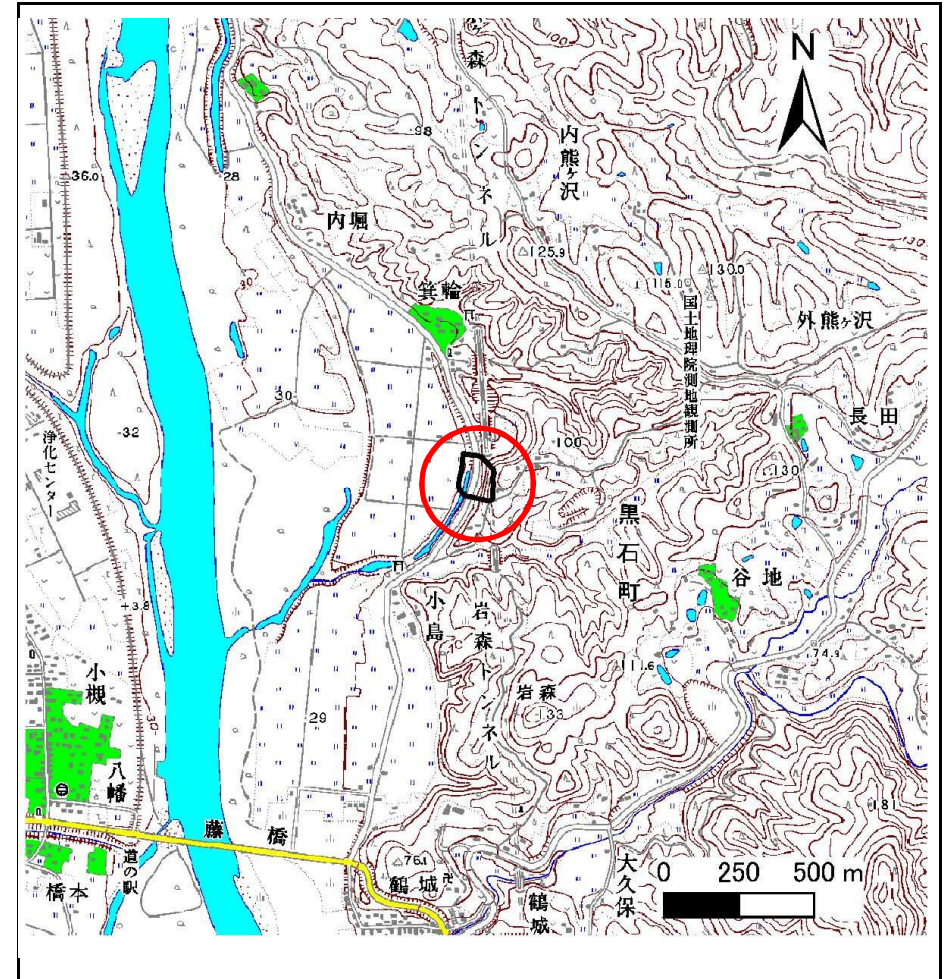
土砂災害防止に関する基礎調査(急傾斜地の崩壊)

表紙 概況、位置図

自然現象の種類	急傾斜地の崩壊
箇所番号	154B1063
箇所名	箕輪-3
所在地	奥州市水沢区黒石町箕輪
調査機関	県南広域振興局土木部



位置図(S=1:200,000)



概況図(S=1:25,000)

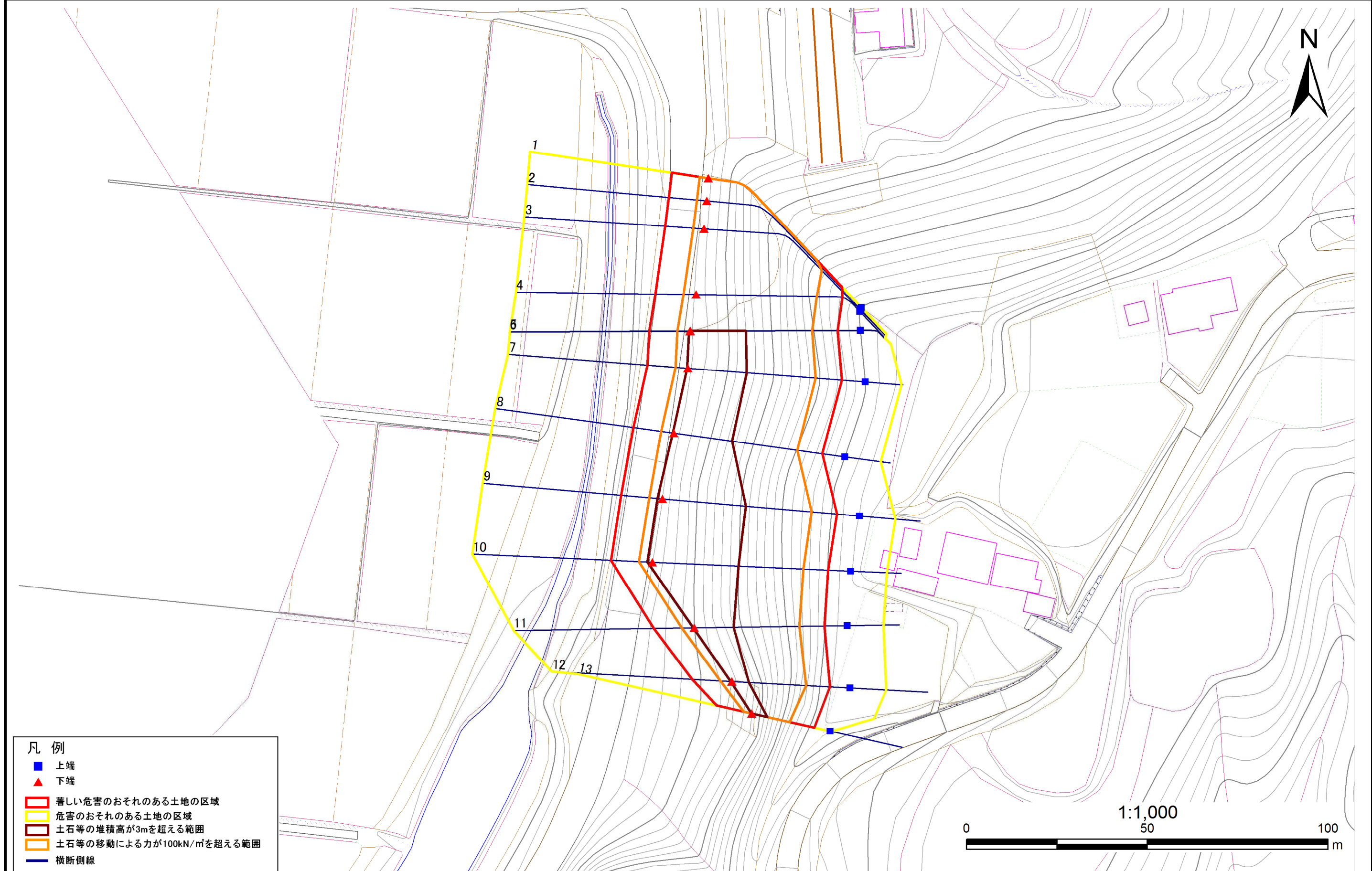
急傾斜地の崩壊区域調書

様式3-1 危害のおそれのある土地、著しい危害のおそれのある土地の設定図

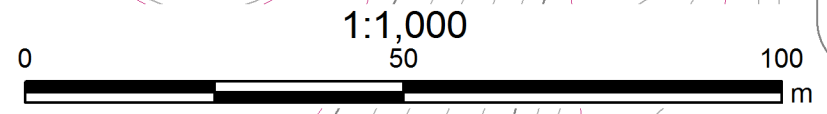
調査年度

平成25年度

急傾斜地の位置 箇所番号 154B1063 箇所名 箕輪-3 所在地 奥州市水沢区黒石町箕輪



- 凡例
- 上端
 - ▲ 下端
 - 著しい危害のおそれのある土地の区域
 - 危害のおそれのある土地の区域
 - 土石等の堆積高が3mを超える範囲
 - 土石等の移動による力が100kN/m²を超える範囲
 - 横断側線



急傾斜地の崩壊区域調書

様式3-2 建築物に作用すると想定される衝撃に関する事項(1/1)

調査年度 平成25年度

急傾斜地の位置		箇所番号 154B1063			箇所名 箕輪-3		所在地 奥州市水沢区黒石町箕輪									
横断 測線 番号	急傾斜地の下端に隣接する土地								急傾斜地内							
	土石等の移動の高さと力の大きさ				土石等の堆積高さと力の大きさ				土石等の移動の高さと力の大きさ				土石等の堆積高さと力の大きさ			
	区分	高さ (m)	下端からの距離 (m)	力の大きさ (kN/m ²)	区分	下端からの水平 距離(m)	高さ (m)	力の大きさ (kN/m ²)	区分	高さ (m)	上端からの比高 (m)	力の大きさ (kN/m ²)	区分	上端からの比高 (m)	高さ (m)	力の大きさ (kN/m ²)
1	100kN/m ² を超える	1.00	0.00 ~ 2.53	139.72	3mを超える	- ~ -	-	-	100kN/m ² を超える	1.00	11.48 ~ 35.80	139.72	3mを超える	- ~ -	-	-
	それ以外	1.00	2.53 ~ 10.32	100.00	それ以外	0.00 ~ 10.32	2.89	14.60	それ以外	1.00	5.00 ~ 11.48	100.00	それ以外	5.00 ~ 35.80	2.89	14.60
2	100kN/m ² を超える	1.00	0.00 ~ 2.83	144.69	3mを超える	- ~ -	-	-	100kN/m ² を超える	1.00	11.06 ~ 35.93	144.69	3mを超える	- ~ -	-	-
	それ以外	1.00	2.83 ~ 10.61	100.00	それ以外	0.00 ~ 10.61	2.85	14.39	それ以外	1.00	5.00 ~ 11.06	100.00	それ以外	5.00 ~ 35.93	2.85	14.39
3	100kN/m ² を超える	1.00	0.00 ~ 3.12	149.85	3mを超える	- ~ -	-	-	100kN/m ² を超える	1.00	10.73 ~ 36.15	149.85	3mを超える	- ~ -	-	-
	それ以外	1.00	3.12 ~ 10.91	100.00	それ以外	0.00 ~ 10.91	2.59	13.10	それ以外	1.00	5.00 ~ 10.73	100.00	それ以外	5.00 ~ 36.15	2.59	13.10
4	100kN/m ² を超える	1.00	0.00 ~ 3.53	157.05	3mを超える	- ~ -	-	-	100kN/m ² を超える	1.00	10.53 ~ 36.61	157.05	3mを超える	- ~ -	-	-
	それ以外	1.00	3.53 ~ 11.32	100.00	それ以外	0.00 ~ 11.32	2.72	13.75	それ以外	1.00	5.00 ~ 10.53	100.00	それ以外	5.00 ~ 36.61	2.72	13.75
5	100kN/m ² を超える	1.00	0.00 ~ 3.57	157.67	3mを超える	0.00 ~ 0.14	3.07	15.54	100kN/m ² を超える	1.00	10.53 ~ 37.12	157.67	3mを超える	25.00 ~ 37.12	3.07	15.54
	それ以外	1.00	3.57 ~ 11.35	100.00	それ以外	0.14 ~ 11.35	3.00	15.16	それ以外	1.00	5.00 ~ 10.53	100.00	それ以外	5.00 ~ 25.00	3.00	15.16
6	100kN/m ² を超える	1.00	0.00 ~ 3.57	157.65	3mを超える	0.00 ~ 0.34	3.18	16.09	100kN/m ² を超える	1.00	10.53 ~ 37.12	157.65	3mを超える	25.00 ~ 37.12	3.18	16.09
	それ以外	1.00	3.57 ~ 11.35	100.00	それ以外	0.34 ~ 11.35	3.00	15.16	それ以外	1.00	5.00 ~ 10.53	100.00	それ以外	5.00 ~ 25.00	3.00	15.16
7	100kN/m ² を超える	1.00	0.00 ~ 3.48	156.04	3mを超える	0.00 ~ 0.26	3.13	15.84	100kN/m ² を超える	1.00	10.53 ~ 37.39	156.04	3mを超える	25.00 ~ 37.39	3.13	15.84
	それ以外	1.00	3.48 ~ 11.26	100.00	それ以外	0.26 ~ 11.26	3.00	15.16	それ以外	1.00	5.00 ~ 10.53	100.00	それ以外	5.00 ~ 25.00	3.00	15.16
8	100kN/m ² を超える	1.00	0.00 ~ 3.60	158.23	3mを超える	0.00 ~ 0.36	3.19	16.13	100kN/m ² を超える	1.00	10.54 ~ 37.81	158.23	3mを超える	25.00 ~ 37.81	3.19	16.13
	それ以外	1.00	3.60 ~ 11.39	100.00	それ以外	0.36 ~ 11.39	3.00	15.16	それ以外	1.00	5.00 ~ 10.54	100.00	それ以外	5.00 ~ 25.00	3.00	15.16
9	100kN/m ² を超える	1.00	0.00 ~ 3.72	160.39	3mを超える	0.00 ~ 1.41	3.70	18.69	100kN/m ² を超える	1.00	10.54 ~ 43.35	160.39	3mを超える	25.00 ~ 43.35	3.70	18.69
	それ以外	1.00	3.72 ~ 11.51	100.00	それ以外	1.41 ~ 11.51	3.00	15.16	それ以外	1.00	5.00 ~ 10.54	100.00	それ以外	5.00 ~ 25.00	3.00	15.16
10	100kN/m ² を超える	1.00	0.00 ~ 3.77	161.28	3mを超える	0.00 ~ 1.44	3.72	18.81	100kN/m ² を超える	1.00	10.55 ~ 44.15	161.28	3mを超える	25.00 ~ 44.15	3.72	18.81
	それ以外	1.00	3.77 ~ 11.56	100.00	それ以外	1.44 ~ 11.56	3.00	15.16	それ以外	1.00	5.00 ~ 10.55	100.00	それ以外	5.00 ~ 25.00	3.00	15.16
11	100kN/m ² を超える	1.00	0.00 ~ 3.46	155.82	3mを超える	0.00 ~ 0.36	3.19	16.15	100kN/m ² を超える	1.00	10.54 ~ 33.62	155.82	3mを超える	25.00 ~ 33.62	3.19	16.15
	それ以外	1.00	3.46 ~ 11.25	100.00	それ以外	0.36 ~ 11.25	3.00	15.16	それ以外	1.00	5.00 ~ 10.54	100.00	それ以外	5.00 ~ 25.00	3.00	15.16
12	100kN/m ² を超える	1.00	0.00 ~ 3.30	153.00	3mを超える	0.00 ~ 0.40	3.23	16.35	100kN/m ² を超える	1.00	10.85 ~ 29.15	153.00	3mを超える	25.00 ~ 29.15	3.23	16.35
	それ以外	1.00	3.30 ~ 11.09	100.00	それ以外	0.40 ~ 11.09	3.00	15.16	それ以外	1.00	5.00 ~ 10.85	100.00	それ以外	5.00 ~ 25.00	3.00	15.16
13	100kN/m ² を超える	1.00	0.00 ~ 2.35	136.64	3mを超える	0.00 ~ 0.22	3.16	15.97	100kN/m ² を超える	1.00	12.86 ~ 24.80	136.64	3mを超える	20.00 ~ 24.80	3.16	15.97
	それ以外	1.00	2.35 ~ 10.13	100.00	それ以外	0.22 ~ 10.13	3.00	15.16	それ以外	1.00	5.00 ~ 12.86	100.00	それ以外	5.00 ~ 20.00	3.00	15.16
	100kN/m ² を超える		~		3mを超える	~			100kN/m ² を超える		~		3mを超える	~		
	それ以外		~		それ以外	~			それ以外		~		それ以外	~		
	100kN/m ² を超える		~		3mを超える	~			100kN/m ² を超える		~		3mを超える	~		
	それ以外		~		それ以外	~			それ以外		~		それ以外	~		