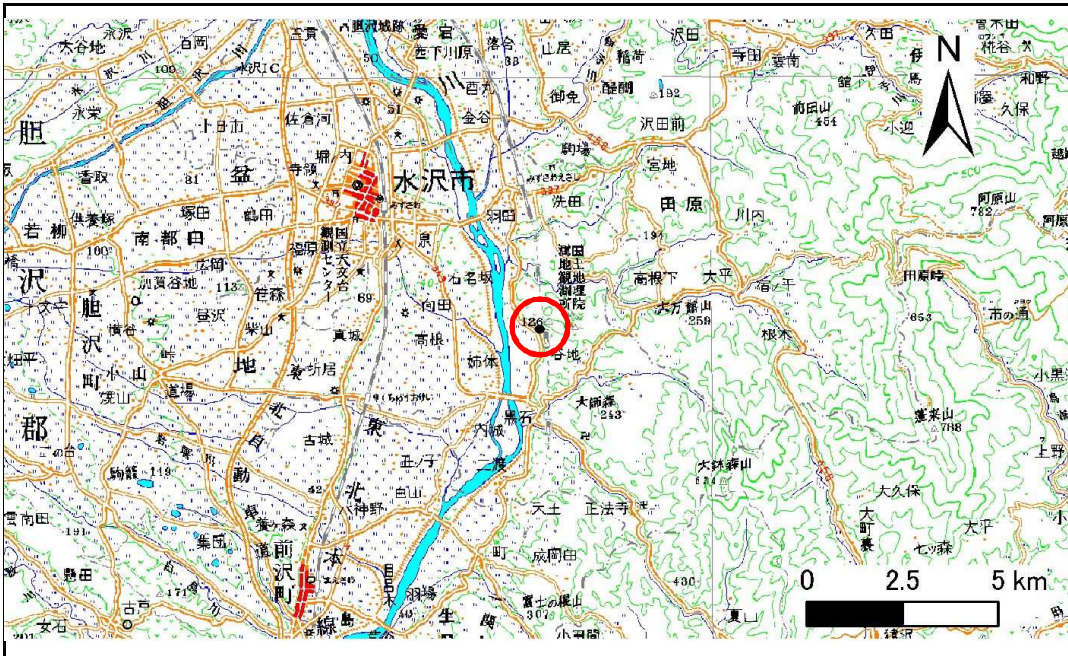


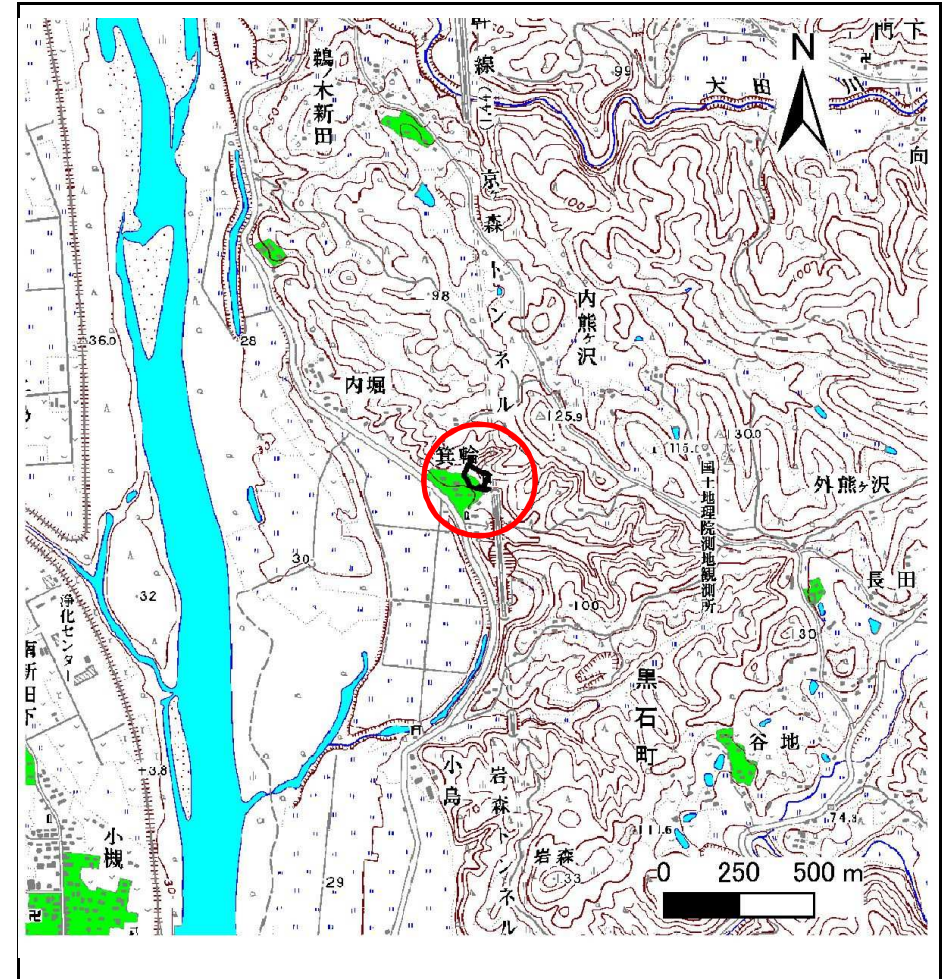
土砂災害防止に関する基礎調査(急傾斜地の崩壊)

表紙 概況、位置図

自然現象の種類	急傾斜地の崩壊
箇所番号	154B1059
箇所名	内堀-4
所在地	奥州市水沢区黒石町内堀
調査機関	県南広域振興局土木部



位置図(S=1:200,000)



概況図(S=1:25,000)

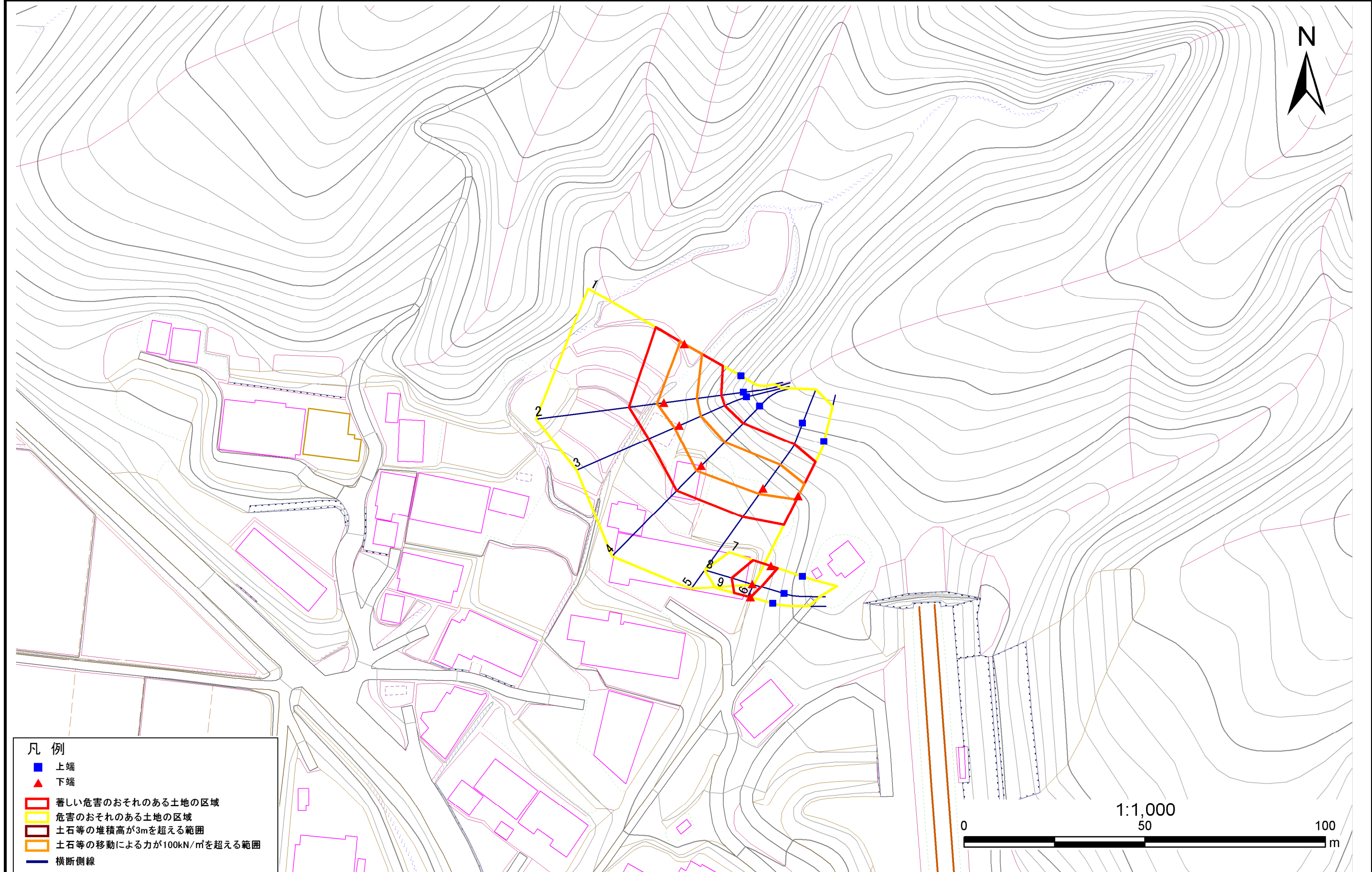
急傾斜地の崩壊区域調書

様式3-1 危害のおそれのある土地、著しい危害のおそれのある土地の設定図

調査年度

平成25年度

急傾斜地の位置 箇所番号 154B1059 箇所名 内堀-4 所在地 奥州市水沢区黒石町内堀



- 凡例
- 上端
 - ▲ 下端
 - 著しい危害のおそれのある土地の区域
 - 危害のおそれのある土地の区域
 - 土石等の堆積高が3mを超える範囲
 - 土石等の移動による力が100kN/m²を超える範囲
 - 横断側線

急傾斜地の崩壊区域調書

様式3-2 建築物に作用すると想定される衝撃に関する事項(1/1)

調査年度 平成25年度

急傾斜地の位置		箇所番号 154B1059			箇所名 内堀-4		所在地 奥州市水沢区黒石町内堀									
横断 測線 番号	急傾斜地の下端に隣接する土地								急傾斜地内							
	土石等の移動の高さと力の大きさ				土石等の堆積高さと力の大きさ				土石等の移動の高さと力の大きさ				土石等の堆積高さと力の大きさ			
	区分	高さ (m)	下端からの距離 (m)	力の大きさ (kN/m ²)	区分	下端からの水平 距離(m)	高さ (m)	力の大きさ (kN/m ²)	区分	高さ (m)	上端からの比高 (m)	力の大きさ (kN/m ²)	区分	上端からの比高 (m)	高さ (m)	力の大きさ (kN/m ²)
1	100kN/m ² を超える	1.00	0.00 ~ 1.45	122.12	3mを超える	- ~ -	-	-	100kN/m ² を超える	1.00	10.70 ~ 15.40	122.12	3mを超える	- ~ -	-	-
	それ以外	1.00	1.45 ~ 9.24	100.00	それ以外	0.00 ~ 9.24	2.48	12.53	それ以外	1.00	5.00 ~ 10.70	100.00	それ以外	5.00 ~ 15.40	2.48	12.53
2	100kN/m ² を超える	1.00	0.00 ~ 2.00	130.91	3mを超える	- ~ -	-	-	100kN/m ² を超える	1.00	10.56 ~ 17.90	130.91	3mを超える	- ~ -	-	-
	それ以外	1.00	2.00 ~ 9.79	100.00	それ以外	0.00 ~ 9.79	2.42	12.22	それ以外	1.00	5.00 ~ 10.56	100.00	それ以外	5.00 ~ 17.90	2.42	12.22
3	100kN/m ² を超える	1.00	0.00 ~ 1.48	122.59	3mを超える	- ~ -	-	-	100kN/m ² を超える	1.00	10.53 ~ 15.50	122.59	3mを超える	- ~ -	-	-
	それ以外	1.00	1.48 ~ 9.27	100.00	それ以外	0.00 ~ 9.27	2.37	11.96	それ以外	1.00	5.00 ~ 10.53	100.00	それ以外	5.00 ~ 15.50	2.37	11.96
4	100kN/m ² を超える	1.00	0.00 ~ 1.90	129.33	3mを超える	- ~ -	-	-	100kN/m ² を超える	1.00	10.53 ~ 17.60	129.33	3mを超える	- ~ -	-	-
	それ以外	1.00	1.90 ~ 9.69	100.00	それ以外	0.00 ~ 9.69	2.36	11.93	それ以外	1.00	5.00 ~ 10.53	100.00	それ以外	5.00 ~ 17.60	2.36	11.93
5	100kN/m ² を超える	1.00	0.00 ~ 1.85	128.41	3mを超える	- ~ -	-	-	100kN/m ² を超える	1.00	10.55 ~ 17.10	128.41	3mを超える	- ~ -	-	-
	それ以外	1.00	1.85 ~ 9.63	100.00	それ以外	0.00 ~ 9.63	2.41	12.20	それ以外	1.00	5.00 ~ 10.55	100.00	それ以外	5.00 ~ 17.10	2.41	12.20
6	100kN/m ² を超える	1.00	0.00 ~ 1.04	115.65	3mを超える	- ~ -	-	-	100kN/m ² を超える	1.00	10.58 ~ 13.70	115.65	3mを超える	- ~ -	-	-
	それ以外	1.00	1.04 ~ 8.83	100.00	それ以外	0.00 ~ 8.83	2.24	11.30	それ以外	1.00	5.00 ~ 10.58	100.00	それ以外	5.00 ~ 13.70	2.24	11.30
7	100kN/m ² を超える	-	- ~ -	-	3mを超える	- ~ -	-	-	100kN/m ² を超える	-	- ~ -	-	3mを超える	- ~ -	-	-
	それ以外	1.00	0.00 ~ 5.22	65.13	それ以外	0.00 ~ 0.00	1.57	7.91	それ以外	1.00	5.00 ~ 6.10	65.13	それ以外	5.00 ~ 6.10	1.57	7.91
8	100kN/m ² を超える	-	- ~ -	-	3mを超える	- ~ -	-	-	100kN/m ² を超える	-	- ~ -	-	3mを超える	- ~ -	-	-
	それ以外	1.00	0.00 ~ 6.04	75.74	それ以外	0.00 ~ 0.00	1.75	8.85	それ以外	1.00	5.00 ~ 6.90	75.74	それ以外	5.00 ~ 6.90	1.75	8.85
9	100kN/m ² を超える	-	- ~ -	-	3mを超える	- ~ -	-	-	100kN/m ² を超える	-	- ~ -	-	3mを超える	- ~ -	-	-
	それ以外	1.00	0.00 ~ 4.75	59.20	それ以外	0.00 ~ 4.75	1.78	9.00	それ以外	1.00	5.00 ~ 5.00	59.20	それ以外	5.00 ~ 5.00	1.78	9.00
	100kN/m ² を超える		~		3mを超える	~			100kN/m ² を超える		~		3mを超える	~		
	それ以外		~		それ以外	~			それ以外		~		それ以外	~		
	100kN/m ² を超える		~		3mを超える	~			100kN/m ² を超える		~		3mを超える	~		
	それ以外		~		それ以外	~			それ以外		~		それ以外	~		
	100kN/m ² を超える		~		3mを超える	~			100kN/m ² を超える		~		3mを超える	~		
	それ以外		~		それ以外	~			それ以外		~		それ以外	~		
	100kN/m ² を超える		~		3mを超える	~			100kN/m ² を超える		~		3mを超える	~		
	それ以外		~		それ以外	~			それ以外		~		それ以外	~		