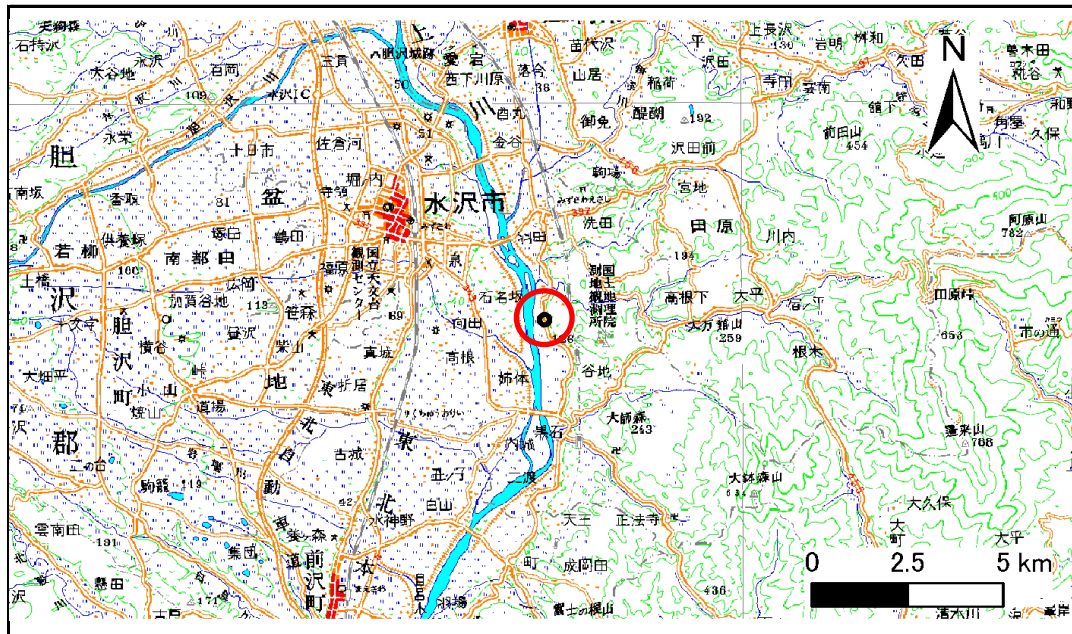


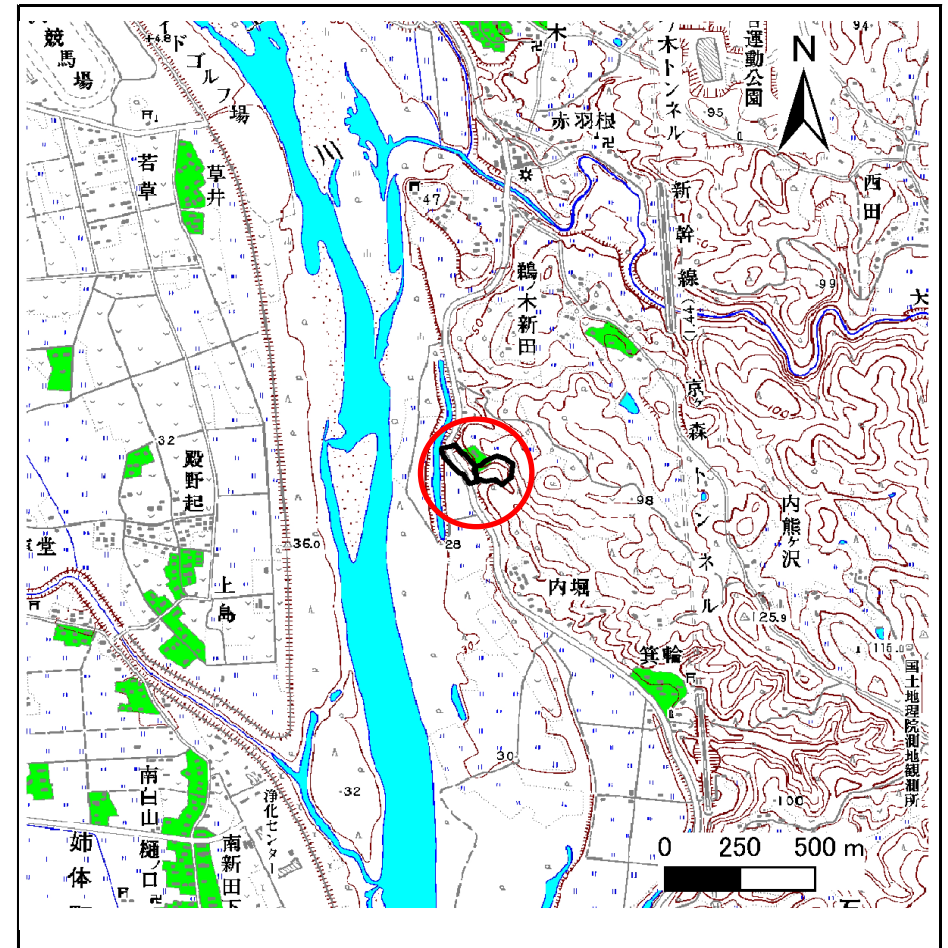
土砂災害防止に関する基礎調査(急傾斜地の崩壊)

表紙 概況、位置図

自然現象の種類	急傾斜地の崩壊
箇所番号	154B1043
箇所名	鶺ノ木新田-1
所在地	奥州市水沢区黒石町鶺ノ木新田
調査機関	県南広域振興局土木部



位置図(S=1:200,000)



概況図(S=1:25,000)

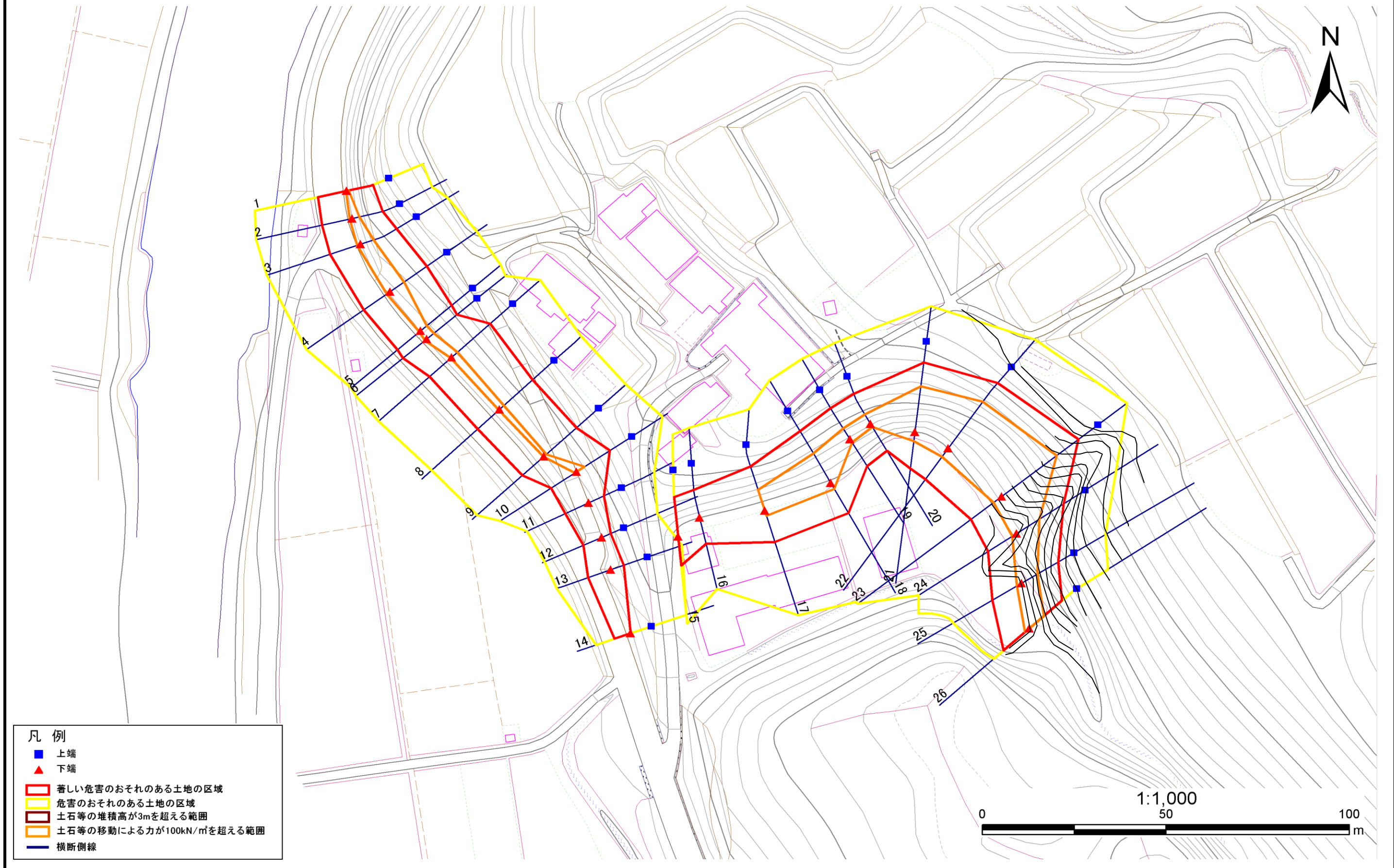
急傾斜地の崩壊区域調書

様式3-1 危害のおそれのある土地、著しい危害のおそれのある土地の設定図

調査年度

平成25年度

急傾斜地の位置 箇所番号 154B1043 箇所名 鶴ノ木新田-1 所在地 奥州市水沢区黒石町鶴ノ木新田



急傾斜地の崩壊区域調書

様式3-2 建築物に作用すると想定される衝撃に関する事項(1/2)

調査年度	平成25年度
------	--------

急傾斜地の位置		154B1043			箇所名		鶯ノ木新田-1		所在地		奥州市水沢区黒石町鶯ノ木新田					
横断 測線 番号	急傾斜地の下端に隣接する土地								急傾斜地内							
	土石等の移動の高さと力の大きさ				土石等の堆積高さと力の大きさ				土石等の移動の高さと力の大きさ				土石等の堆積高さと力の大きさ			
	区分	高さ (m)	下端からの距離 (m)	力の大きさ (kN/m ²)	区分	下端からの水平 距離(m)	高さ (m)	力の大きさ (kN/m ²)	区分	高さ (m)	上端からの比高 (m)	力の大きさ (kN/m ²)	区分	上端からの比高 (m)	高さ (m)	力の大きさ (kN/m ²)
1	100kN/m ² を超える	1.00	0.00 ~ 0.20	102.95	3mを超える	- ~ -	-	-	100kN/m ² を超える	1.00	12.19 ~ 12.80	102.95	3mを超える	- ~ -	-	-
	それ以外	1.00	0.20 ~ 7.99	100.00	それ以外	0.00 ~ 7.99	2.49	12.61	それ以外	1.00	5.00 ~ 12.19	100.00	それ以外	5.00 ~ 12.80	2.49	12.61
2	100kN/m ² を超える	1.00	0.00 ~ 0.65	109.68	3mを超える	- ~ -	-	-	100kN/m ² を超える	1.00	11.45 ~ 13.40	109.68	3mを超える	- ~ -	-	-
	それ以外	1.00	0.65 ~ 8.44	100.00	それ以外	0.00 ~ 8.44	2.41	12.20	それ以外	1.00	5.00 ~ 11.45	100.00	それ以外	5.00 ~ 13.40	2.41	12.20
3	100kN/m ² を超える	1.00	0.00 ~ 0.99	114.84	3mを超える	- ~ -	-	-	100kN/m ² を超える	1.00	10.53 ~ 13.50	114.84	3mを超える	- ~ -	-	-
	それ以外	1.00	0.99 ~ 8.77	100.00	それ以外	0.00 ~ 8.77	2.20	11.12	それ以外	1.00	5.00 ~ 10.53	100.00	それ以外	5.00 ~ 13.50	2.20	11.12
4	100kN/m ² を超える	1.00	0.00 ~ 1.07	116.14	3mを超える	- ~ -	-	-	100kN/m ² を超える	1.00	10.58 ~ 14.00	116.14	3mを超える	- ~ -	-	-
	それ以外	1.00	1.07 ~ 8.86	100.00	それ以外	0.00 ~ 8.86	2.14	10.81	それ以外	1.00	5.00 ~ 10.58	100.00	それ以外	5.00 ~ 14.00	2.14	10.81
5	100kN/m ² を超える	1.00	0.00 ~ 0.45	106.66	3mを超える	- ~ -	-	-	100kN/m ² を超える	1.00	10.97 ~ 12.40	106.66	3mを超える	- ~ -	-	-
	それ以外	1.00	0.45 ~ 8.24	100.00	それ以外	0.00 ~ 8.24	2.05	10.38	それ以外	1.00	5.00 ~ 10.97	100.00	それ以外	5.00 ~ 12.40	2.05	10.38
6	100kN/m ² を超える	1.00	0.00 ~ 0.58	108.62	3mを超える	- ~ -	-	-	100kN/m ² を超える	1.00	10.73 ~ 12.50	108.62	3mを超える	- ~ -	-	-
	それ以外	1.00	0.58 ~ 8.37	100.00	それ以外	0.00 ~ 8.37	2.09	10.58	それ以外	1.00	5.00 ~ 10.73	100.00	それ以外	5.00 ~ 12.50	2.09	10.58
7	100kN/m ² を超える	1.00	0.00 ~ 0.31	104.63	3mを超える	- ~ -	-	-	100kN/m ² を超える	1.00	12.15 ~ 13.40	104.63	3mを超える	- ~ -	-	-
	それ以外	1.00	0.31 ~ 8.10	100.00	それ以外	0.00 ~ 8.10	1.96	9.89	それ以外	1.00	5.00 ~ 12.15	100.00	それ以外	5.00 ~ 13.40	1.96	9.89
8	100kN/m ² を超える	1.00	0.00 ~ 0.28	104.19	3mを超える	- ~ -	-	-	100kN/m ² を超える	1.00	11.60 ~ 12.60	104.19	3mを超える	- ~ -	-	-
	それ以外	1.00	0.28 ~ 8.07	100.00	それ以外	0.00 ~ 8.07	1.99	10.06	それ以外	1.00	5.00 ~ 11.60	100.00	それ以外	5.00 ~ 12.60	1.99	10.06
9	100kN/m ² を超える	1.00	0.00 ~ 0.15	102.21	3mを超える	- ~ -	-	-	100kN/m ² を超える	1.00	11.77 ~ 12.30	102.21	3mを超える	- ~ -	-	-
	それ以外	1.00	0.15 ~ 7.94	100.00	それ以外	0.00 ~ 7.94	1.98	10.00	それ以外	1.00	5.00 ~ 11.77	100.00	それ以外	5.00 ~ 12.30	1.98	10.00
10	100kN/m ² を超える	1.00	0.00 ~ 0.57	108.48	3mを超える	- ~ -	-	-	100kN/m ² を超える	1.00	10.75 ~ 12.50	108.48	3mを超える	- ~ -	-	-
	それ以外	1.00	0.57 ~ 8.36	100.00	それ以外	0.00 ~ 8.36	2.09	10.56	それ以外	1.00	5.00 ~ 10.75	100.00	それ以外	5.00 ~ 12.50	2.09	10.56
11	100kN/m ² を超える	-	- ~ -	-	3mを超える	- ~ -	-	-	100kN/m ² を超える	-	- ~ -	-	3mを超える	- ~ -	-	-
	それ以外	1.00	0.00 ~ 7.01	88.94	それ以外	0.00 ~ 7.01	1.92	9.72	それ以外	1.00	5.00 ~ 9.30	88.94	それ以外	5.00 ~ 9.30	1.92	9.72
12	100kN/m ² を超える	-	- ~ -	-	3mを超える	- ~ -	-	-	100kN/m ² を超える	-	- ~ -	-	3mを超える	- ~ -	-	-
	それ以外	1.00	0.00 ~ 5.45	68.03	それ以外	0.00 ~ 5.45	2.19	11.08	それ以外	1.00	5.00 ~ 8.50	68.03	それ以外	5.00 ~ 8.50	2.19	11.08
13	100kN/m ² を超える	-	- ~ -	-	3mを超える	- ~ -	-	-	100kN/m ² を超える	-	- ~ -	-	3mを超える	- ~ -	-	-
	それ以外	1.00	0.00 ~ 6.54	82.48	それ以外	0.00 ~ 0.00	1.74	8.77	それ以外	1.00	5.00 ~ 7.80	82.48	それ以外	5.00 ~ 7.80	1.74	8.77
14	100kN/m ² を超える	-	- ~ -	-	3mを超える	- ~ -	-	-	100kN/m ² を超える	-	- ~ -	-	3mを超える	- ~ -	-	-
	それ以外	1.00	0.00 ~ 4.69	58.43	それ以外	0.00 ~ 4.69	1.83	9.25	それ以外	1.00	5.00 ~ 5.00	58.43	それ以外	5.00 ~ 5.00	1.83	9.25
15	100kN/m ² を超える	1.00	0.00 ~ 0.37	105.49	3mを超える	- ~ -	-	-	100kN/m ² を超える	1.00	11.10 ~ 12.30	105.49	3mを超える	- ~ -	-	-
	それ以外	1.00	0.37 ~ 8.16	100.00	それ以外	0.00 ~ 8.16	2.04	10.29	それ以外	1.00	5.00 ~ 11.10	100.00	それ以外	5.00 ~ 12.30	2.04	10.29

急傾斜地の崩壊区域調書

様式3-2 建築物に作用すると想定される衝撃に関する事項(2/2)

調査年度	平成25年度
------	--------

急傾斜地の位置		154B1043				箇所名		鶴ノ木新田-1		所在地		奥州市水沢区黒石町鶴ノ木新田				
横断 測線 番号	急傾斜地の下端に隣接する土地								急傾斜地内							
	土石等の移動の高さと力の大きさ				土石等の堆積高さと力の大きさ				土石等の移動の高さと力の大きさ				土石等の堆積高さと力の大きさ			
	区 分	高さ (m)	下端からの距離 (m)	力の大きさ (kN/m ²)	区 分	下端からの水平 距離(m)	高さ (m)	力の大きさ (kN/m ²)	区 分	高さ (m)	上端からの比高 (m)	力の大きさ (kN/m ²)	区 分	上端からの比高 (m)	高さ (m)	力の大きさ (kN/m ²)
16	100kN/m ² を超える	-	- ~ -	-	3mを超える	- ~ -	-	-	100kN/m ² を超える	-	- ~ -	-	3mを超える	- ~ -	-	-
	それ以外	1.00	0.00 ~ 7.54	96.45	それ以外	0.00 ~ 7.54	2.05	10.36	それ以外	1.00	5.00 ~ 10.30	96.45	それ以外	5.00 ~ 10.30	2.05	10.36
17	100kN/m ² を超える	1.00	0.00 ~ 1.48	122.53	3mを超える	- ~ -	-	-	100kN/m ² を超える	1.00	10.55 ~ 15.40	122.53	3mを超える	- ~ -	-	-
	それ以外	1.00	1.48 ~ 9.26	100.00	それ以外	0.00 ~ 9.26	2.41	12.17	それ以外	1.00	5.00 ~ 10.55	100.00	それ以外	5.00 ~ 15.40	2.41	12.17
18	100kN/m ² を超える	1.00	0.00 ~ 1.94	129.96	3mを超える	- ~ -	-	-	100kN/m ² を超える	1.00	10.53 ~ 17.80	129.96	3mを超える	- ~ -	-	-
	それ以外	1.00	1.94 ~ 9.73	100.00	それ以外	0.00 ~ 9.73	2.36	11.94	それ以外	1.00	5.00 ~ 10.53	100.00	それ以外	5.00 ~ 17.80	2.36	11.94
19	100kN/m ² を超える	1.00	0.00 ~ 1.02	115.30	3mを超える	- ~ -	-	-	100kN/m ² を超える	1.00	10.66 ~ 13.70	115.30	3mを超える	- ~ -	-	-
	それ以外	1.00	1.02 ~ 8.80	100.00	それ以外	0.00 ~ 8.80	2.27	11.48	それ以外	1.00	5.00 ~ 10.66	100.00	それ以外	5.00 ~ 13.70	2.27	11.48
20	100kN/m ² を超える	1.00	0.00 ~ 0.95	114.29	3mを超える	- ~ -	-	-	100kN/m ² を超える	1.00	11.26 ~ 14.20	114.29	3mを超える	- ~ -	-	-
	それ以外	1.00	0.95 ~ 8.74	100.00	それ以外	0.00 ~ 8.74	2.39	12.07	それ以外	1.00	5.00 ~ 11.26	100.00	それ以外	5.00 ~ 14.20	2.39	12.07
21	100kN/m ² を超える	1.00	0.00 ~ 2.56	140.12	3mを超える	- ~ -	-	-	100kN/m ² を超える	1.00	10.62 ~ 21.40	140.12	3mを超える	- ~ -	-	-
	それ以外	1.00	2.56 ~ 10.34	100.00	それ以外	0.00 ~ 10.34	2.79	14.12	それ以外	1.00	5.00 ~ 10.62	100.00	それ以外	5.00 ~ 21.40	2.79	14.12
22	100kN/m ² を超える	1.00	0.00 ~ 2.92	146.31	3mを超える	- ~ -	-	-	100kN/m ² を超える	1.00	10.69 ~ 24.50	146.31	3mを超える	- ~ -	-	-
	それ以外	1.00	2.92 ~ 10.70	100.00	それ以外	0.00 ~ 10.70	2.82	14.27	それ以外	1.00	5.00 ~ 10.69	100.00	それ以外	5.00 ~ 24.50	2.82	14.27
23	100kN/m ² を超える	1.00	0.00 ~ 2.78	143.93	3mを超える	- ~ -	-	-	100kN/m ² を超える	1.00	10.55 ~ 24.70	143.93	3mを超える	- ~ -	-	-
	それ以外	1.00	2.78 ~ 10.57	100.00	それ以外	0.00 ~ 10.57	2.67	13.48	それ以外	1.00	5.00 ~ 10.55	100.00	それ以外	5.00 ~ 24.70	2.67	13.48
24	100kN/m ² を超える	1.00	0.00 ~ 1.47	122.30	3mを超える	- ~ -	-	-	100kN/m ² を超える	1.00	10.65 ~ 15.90	122.30	3mを超える	- ~ -	-	-
	それ以外	1.00	1.47 ~ 9.25	100.00	それ以外	0.00 ~ 9.25	2.30	11.60	それ以外	1.00	5.00 ~ 10.65	100.00	それ以外	5.00 ~ 15.90	2.30	11.60
25	100kN/m ² を超える	1.00	0.00 ~ 1.43	121.81	3mを超える	- ~ -	-	-	100kN/m ² を超える	1.00	11.53 ~ 16.50	121.81	3mを超える	- ~ -	-	-
	それ以外	1.00	1.43 ~ 9.22	100.00	それ以外	0.00 ~ 9.22	2.63	13.31	それ以外	1.00	5.00 ~ 11.53	100.00	それ以外	5.00 ~ 16.50	2.63	13.31
26	100kN/m ² を超える	1.00	0.00 ~ 1.50	122.83	3mを超える	- ~ -	-	-	100kN/m ² を超える	1.00	11.22 ~ 16.30	122.83	3mを超える	- ~ -	-	-
	それ以外	1.00	1.50 ~ 9.28	100.00	それ以外	0.00 ~ 9.28	2.59	13.08	それ以外	1.00	5.00 ~ 11.22	100.00	それ以外	5.00 ~ 16.30	2.59	13.08
	100kN/m ² を超える		~		3mを超える	~			100kN/m ² を超える		~		3mを超える	~		
	それ以外		~		それ以外	~			それ以外		~		それ以外	~		
	100kN/m ² を超える		~		3mを超える	~			100kN/m ² を超える		~		3mを超える	~		
	それ以外		~		それ以外	~			それ以外		~		それ以外	~		
	100kN/m ² を超える		~		3mを超える	~			100kN/m ² を超える		~		3mを超える	~		
	それ以外		~		それ以外	~			それ以外		~		それ以外	~		