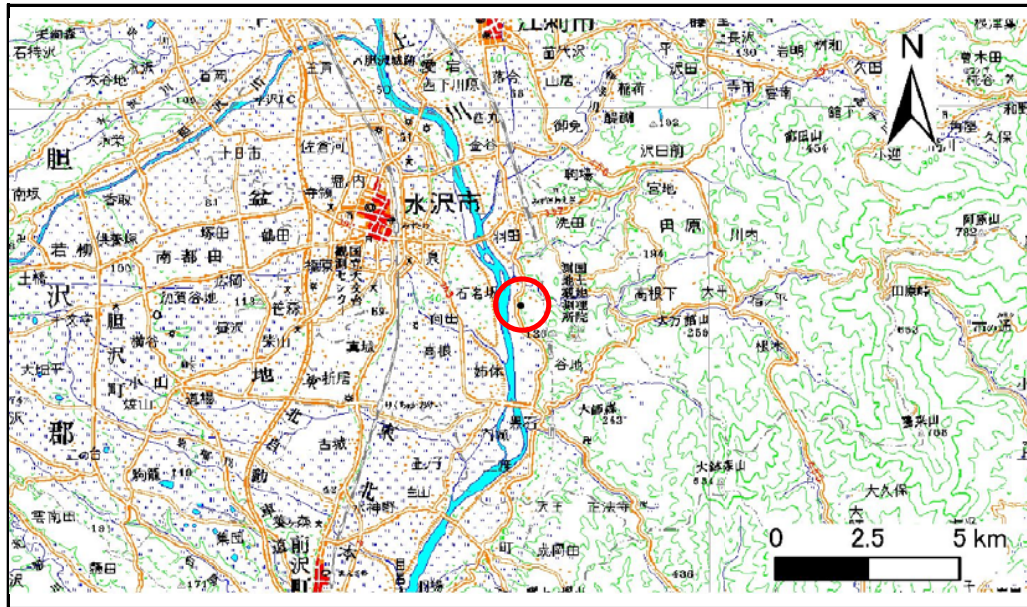


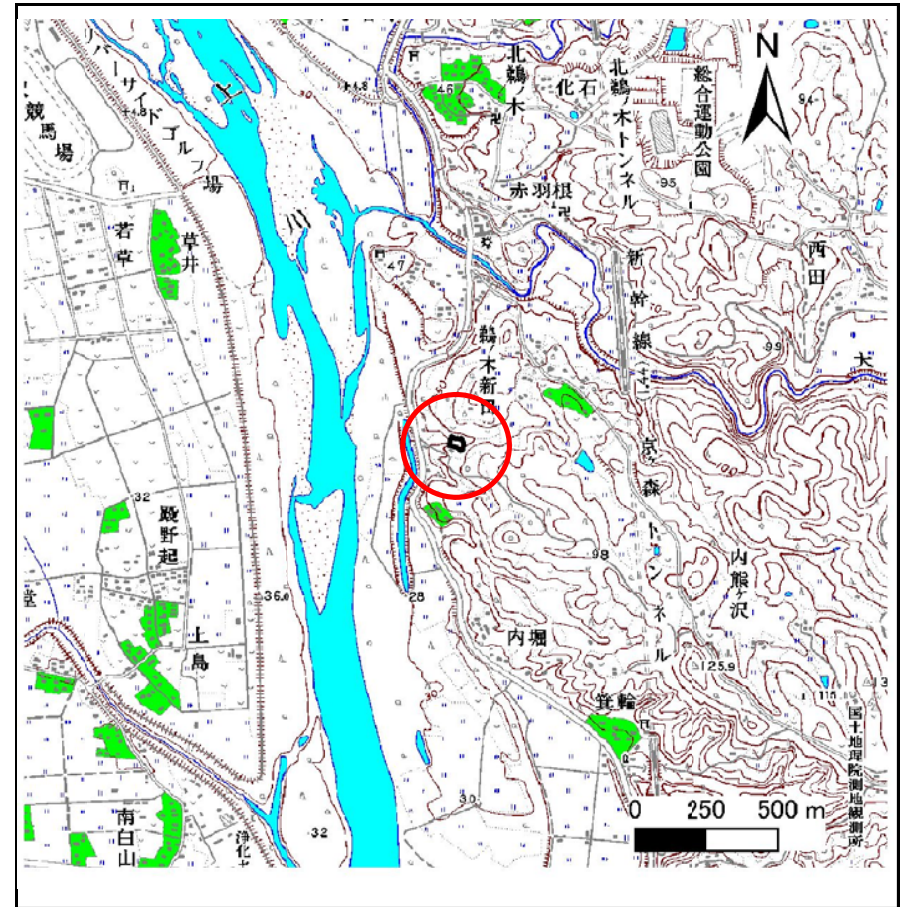
土砂災害防止に関する基礎調査(急傾斜地の崩壊)

表紙 概況、位置図

自然現象の種類	急傾斜地の崩壊
箇所番号	154B1042
箇所名	鶉ノ木新田
所在地	奥州市水沢区黒石町鶉ノ木新田
調査機関	県南広域振興局土木部



位置図(S=1:200,000)



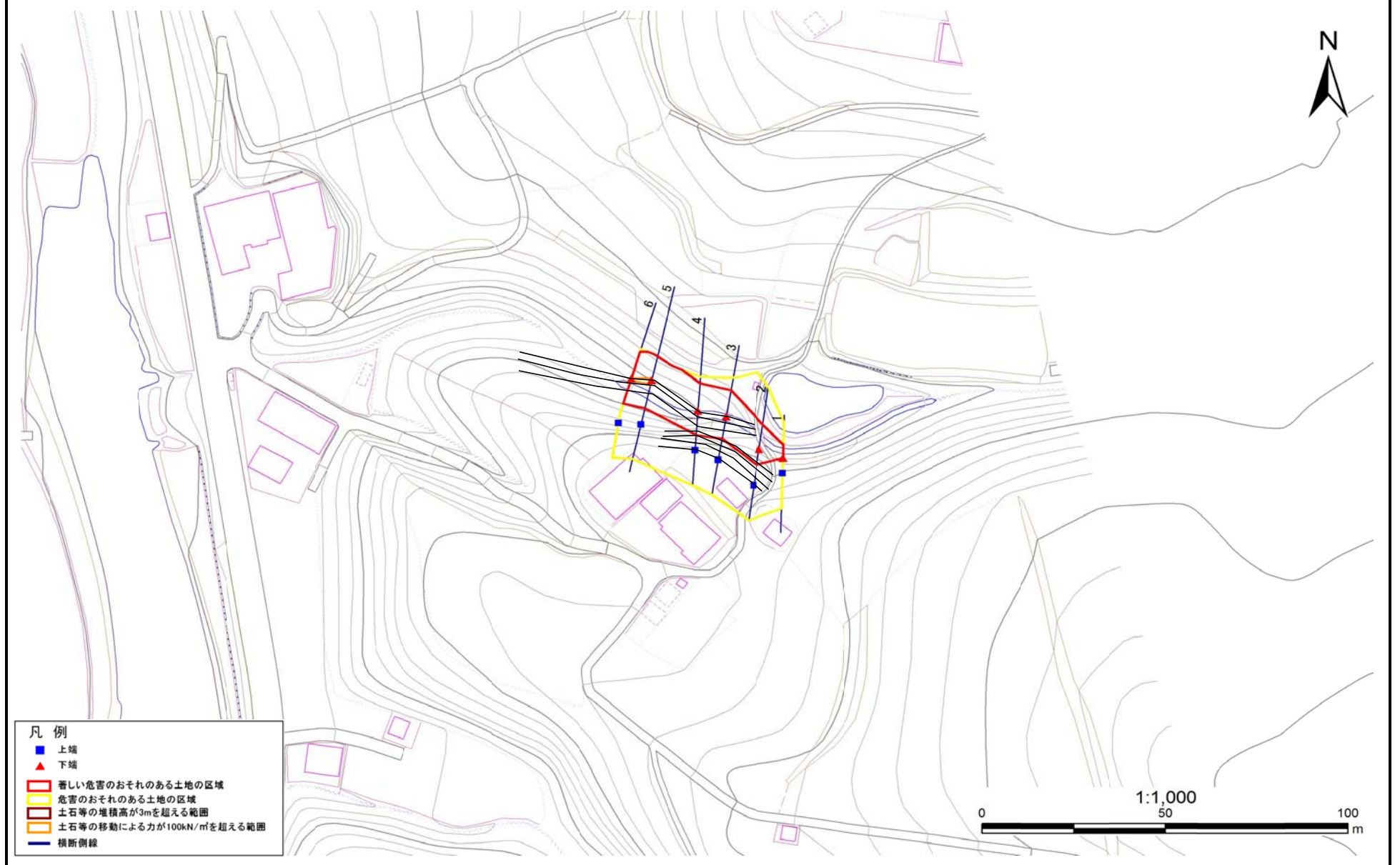
概況図(S=1:25,000)

急傾斜地の崩壊区域調査

様式3-1 危害のおそれのある土地、著しい危害のおそれのある土地の設定図

調査年度 平成25年度

急傾斜地の位置 箇所番号 154B1042 箇所名 鶴ノ木新田 所在地 奥州市水沢区黒石町鶴ノ木新田



- 凡例
- 上端
 - ▲ 下端
 - 著しい危害のおそれのある土地の区域
 - 危害のおそれのある土地の区域
 - 土石等の堆積高が3mを超える範囲
 - 土石等の移動による力が100kN/m²を超える範囲
 - 横断側線

急傾斜地の崩壊区域調書

様式3-2 建築物に作用すると想定される衝撃に関する事項(1/1)

調査年度 平成25年度

急傾斜地の位置		箇所番号		154B1042		箇所名		鶴ノ木新田		所在地		奥州市水沢区黒石町鶴ノ木新田				
横断 測線 番号	急傾斜地の下端に隣接する土地								急傾斜地内							
	土石等の移動の高さと力の大きさ				土石等の堆積高さと力の大きさ				土石等の移動の高さと力の大きさ				土石等の堆積高さと力の大きさ			
	区分	高さ (m)	下端からの距離 (m)	力の大きさ (kN/m ²)	区分	下端からの水平 距離(m)	高さ (m)	力の大きさ (kN/m ²)	区分	高さ (m)	上端からの比高 (m)	力の大きさ (kN/m ²)	区分	上端からの比高 (m)	高さ (m)	力の大きさ (kN/m ²)
1	100kN/m ² を超える	-	- ~ -	-	3mを超える	- ~ -	-	-	100kN/m ² を超える	-	- ~ -	-	3mを超える	- ~ -	-	-
	それ以外	1.00	0.00 ~ 3.82	48.04	それ以外	0.00 ~ 3.82	2.12	10.73	それ以外	1.00	5.00 ~ 5.00	48.04	それ以外	5.00 ~ 5.00	2.12	10.73
2	100kN/m ² を超える	-	- ~ -	-	3mを超える	- ~ -	-	-	100kN/m ² を超える	-	- ~ -	-	3mを超える	- ~ -	-	-
	それ以外	1.00	0.00 ~ 7.01	88.86	それ以外	0.00 ~ 7.01	1.85	9.35	それ以外	1.00	5.00 ~ 8.90	88.86	それ以外	5.00 ~ 8.90	1.85	9.35
3	100kN/m ² を超える	-	- ~ -	-	3mを超える	- ~ -	-	-	100kN/m ² を超える	-	- ~ -	-	3mを超える	- ~ -	-	-
	それ以外	1.00	0.00 ~ 7.63	97.71	それ以外	0.00 ~ 7.63	2.24	11.35	それ以外	1.00	5.00 ~ 10.20	97.71	それ以外	5.00 ~ 10.20	2.24	11.35
4	100kN/m ² を超える	-	- ~ -	-	3mを超える	- ~ -	-	-	100kN/m ² を超える	-	- ~ -	-	3mを超える	- ~ -	-	-
	それ以外	1.00	0.00 ~ 7.69	98.60	それ以外	0.00 ~ 7.69	2.59	13.10	それ以外	1.00	5.00 ~ 13.10	98.60	それ以外	5.00 ~ 13.10	2.59	13.10
5	100kN/m ² を超える	1.00	0.00 ~ 0.46	106.81	3mを超える	- ~ -	-	-	100kN/m ² を超える	1.00	12.16 ~ 13.60	106.81	3mを超える	- ~ -	-	-
	それ以外	1.00	0.46 ~ 8.25	100.00	それ以外	0.00 ~ 8.25	2.49	12.59	それ以外	1.00	5.00 ~ 12.16	100.00	それ以外	5.00 ~ 13.60	2.49	12.59
6	100kN/m ² を超える	1.00	0.00 ~ 0.20	103.01	3mを超える	- ~ -	-	-	100kN/m ² を超える	1.00	10.76 ~ 11.30	103.01	3mを超える	- ~ -	-	-
	それ以外	1.00	0.20 ~ 7.99	100.00	それ以外	0.00 ~ 7.99	2.30	11.61	それ以外	1.00	5.00 ~ 10.76	100.00	それ以外	5.00 ~ 11.30	2.30	11.61
	100kN/m ² を超える		~		3mを超える	~			100kN/m ² を超える		~		3mを超える	~		
	それ以外		~		それ以外	~			それ以外		~		それ以外	~		
	100kN/m ² を超える		~		3mを超える	~			100kN/m ² を超える		~		3mを超える	~		
	それ以外		~		それ以外	~			それ以外		~		それ以外	~		
	100kN/m ² を超える		~		3mを超える	~			100kN/m ² を超える		~		3mを超える	~		
	それ以外		~		それ以外	~			それ以外		~		それ以外	~		
	100kN/m ² を超える		~		3mを超える	~			100kN/m ² を超える		~		3mを超える	~		
	それ以外		~		それ以外	~			それ以外		~		それ以外	~		
	100kN/m ² を超える		~		3mを超える	~			100kN/m ² を超える		~		3mを超える	~		
	それ以外		~		それ以外	~			それ以外		~		それ以外	~		
	100kN/m ² を超える		~		3mを超える	~			100kN/m ² を超える		~		3mを超える	~		
	それ以外		~		それ以外	~			それ以外		~		それ以外	~		