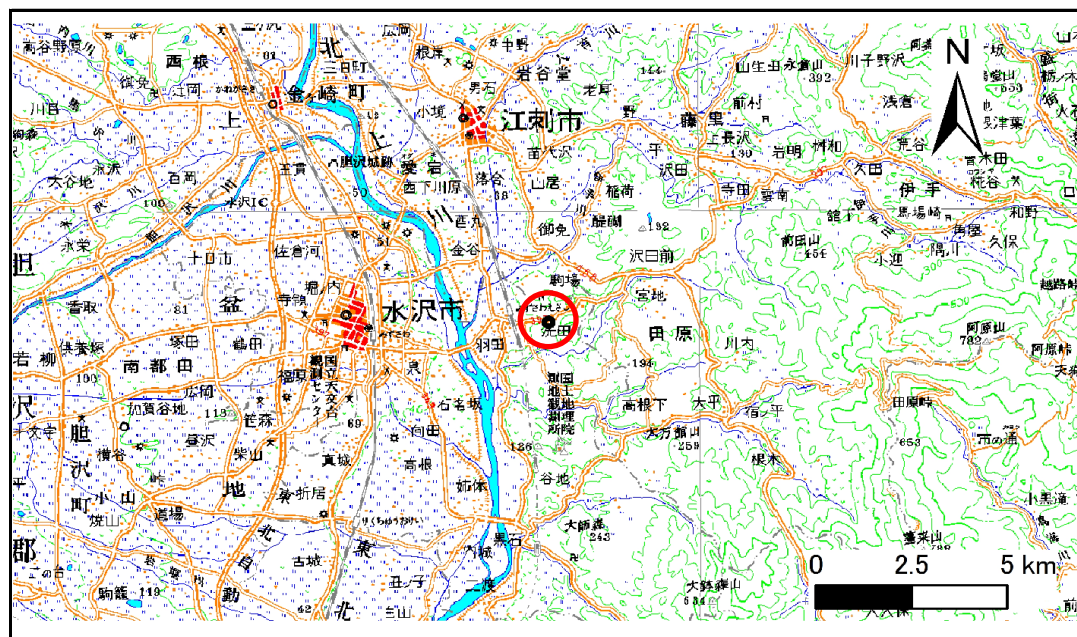


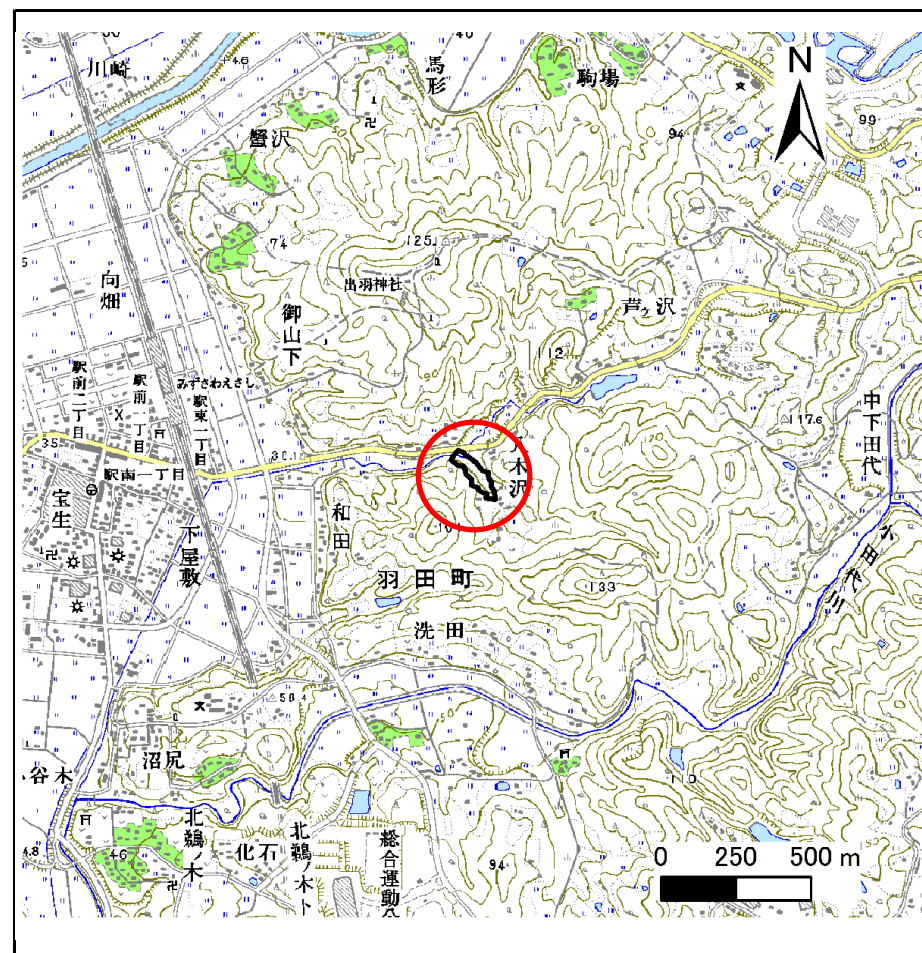
土砂災害防止に関する基礎調査(急傾斜地の崩壊)

表紙 概況、位置図

自然現象の種類	急傾斜地の崩壊
箇所番号	154B1011
箇所名	和田
所在地	奥州市水沢区羽田町和田
調査機関	県南広域振興局土木部



位置図(S=1:200,000)



概況図(S=1:25,000)

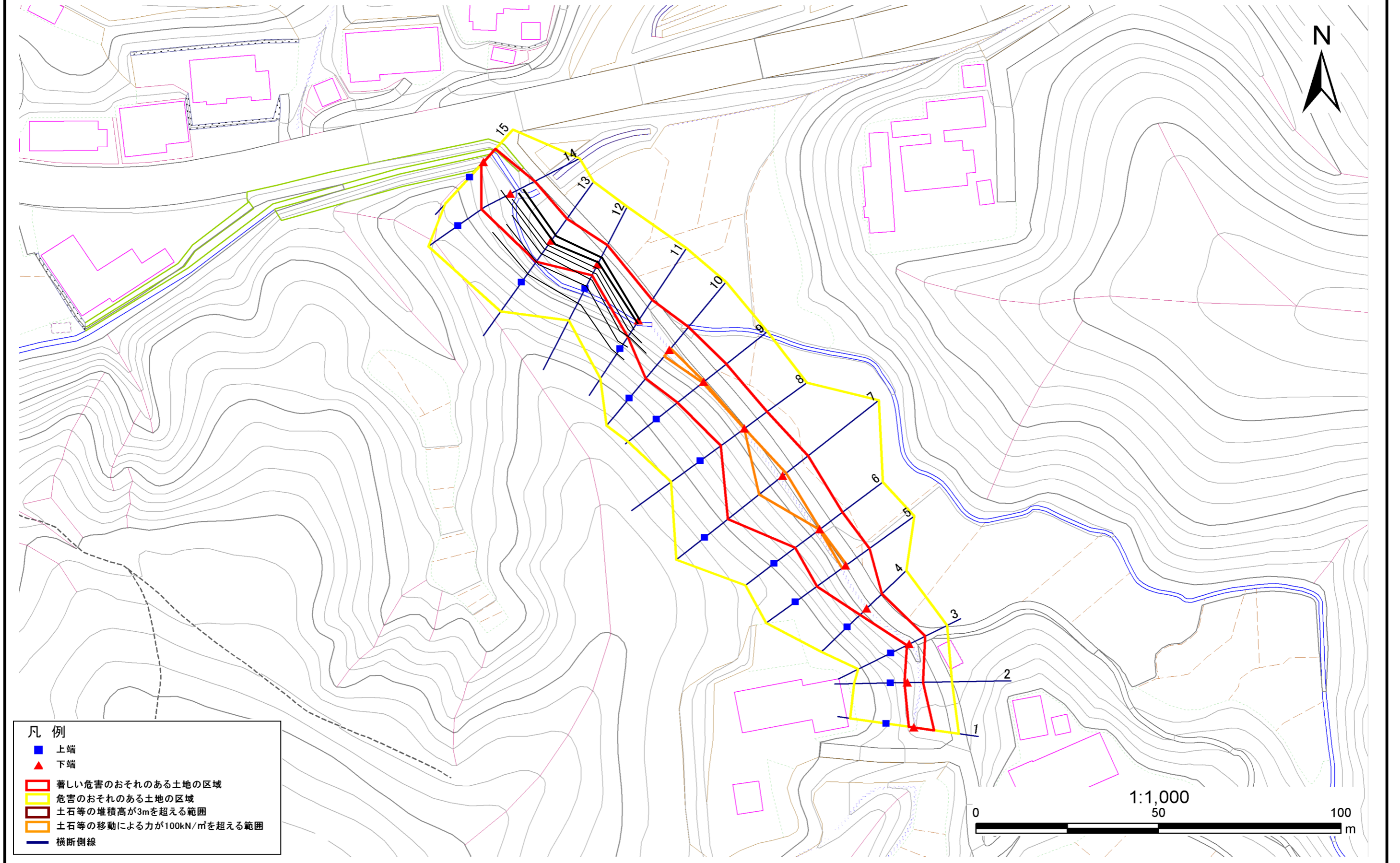
急傾斜地の崩壊区域調書

様式3-1 危害のおそれのある土地、著しい危害のおそれのある土地の設定図

調査年度

平成25年度

急傾斜地の位置 箇所番号 154B1011 箇所名 和田 所在地 奥州市水沢区羽田町和田



急傾斜地の崩壊区域調書

様式3-2 建築物に作用すると想定される衝撃に関する事項(1/1)

調査年度	平成25年度
------	--------

急傾斜地の位置		154B1011				箇所名		和田		所在地		奥州市水沢区羽田町和田				
横断 測線 番号	急傾斜地の下端に隣接する土地								急傾斜地内							
	土石等の移動の高さと力の大きさ				土石等の堆積高さと力の大きさ				土石等の移動の高さと力の大きさ				土石等の堆積高さと力の大きさ			
	区 分	高さ (m)	下端からの距離 (m)	力の大きさ (kN/m ²)	区 分	下端からの水平 距離(m)	高さ (m)	力の大きさ (kN/m ²)	区 分	高さ (m)	上端からの比高 (m)	力の大きさ (kN/m ²)	区 分	上端からの比高 (m)	高さ (m)	力の大きさ (kN/m ²)
1	100kN/m ² を超える	-	- ~ -	-	3mを超える	- ~ -	-	-	100kN/m ² を超える	-	- ~ -	-	3mを超える	- ~ -	-	-
	それ以外	1.00	0.00 ~ 5.57	69.57	それ以外	0.00 ~ 5.57	1.80	9.11	それ以外	1.00	5.00 ~ 6.20	69.57	それ以外	5.00 ~ 6.20	1.80	9.11
2	100kN/m ² を超える	-	- ~ -	-	3mを超える	- ~ -	-	-	100kN/m ² を超える	-	- ~ -	-	3mを超える	- ~ -	-	-
	それ以外	1.00	0.00 ~ 4.19	52.39	それ以外	0.00 ~ 4.19	2.20	11.11	それ以外	1.00	5.00 ~ 6.10	52.39	それ以外	5.00 ~ 6.10	2.20	11.11
3	100kN/m ² を超える	-	- ~ -	-	3mを超える	- ~ -	-	-	100kN/m ² を超える	-	- ~ -	-	3mを超える	- ~ -	-	-
	それ以外	1.00	0.00 ~ 4.86	60.51	それ以外	0.00 ~ 4.86	1.99	10.05	それ以外	1.00	5.00 ~ 5.80	60.51	それ以外	5.00 ~ 5.80	1.99	10.05
4	100kN/m ² を超える	-	- ~ -	-	3mを超える	- ~ -	-	-	100kN/m ² を超える	-	- ~ -	-	3mを超える	- ~ -	-	-
	それ以外	1.00	0.00 ~ 5.91	73.96	それ以外	0.00 ~ 5.91	2.00	10.09	それ以外	1.00	5.00 ~ 7.60	73.96	それ以外	5.00 ~ 7.60	2.00	10.09
5	100kN/m ² を超える	1.00	0.00 ~ 0.28	104.19	3mを超える	- ~ -	-	-	100kN/m ² を超える	1.00	10.85 ~ 11.70	104.19	3mを超える	- ~ -	-	-
	それ以外	1.00	0.28 ~ 8.07	100.00	それ以外	0.00 ~ 8.07	2.07	10.47	それ以外	1.00	5.00 ~ 10.85	100.00	それ以外	5.00 ~ 11.70	2.07	10.47
6	100kN/m ² を超える	1.00	0.00 ~ 0.04	100.62	3mを超える	- ~ -	-	-	100kN/m ² を超える	1.00	10.78 ~ 10.90	100.62	3mを超える	- ~ -	-	-
	それ以外	1.00	0.04 ~ 7.83	100.00	それ以外	0.00 ~ 7.83	2.08	10.53	それ以外	1.00	5.00 ~ 10.78	100.00	それ以外	5.00 ~ 10.90	2.08	10.53
7	100kN/m ² を超える	1.00	0.00 ~ 1.12	116.91	3mを超える	- ~ -	-	-	100kN/m ² を超える	1.00	11.76 ~ 16.90	116.91	3mを超える	- ~ -	-	-
	それ以外	1.00	1.12 ~ 8.91	100.00	それ以外	0.00 ~ 8.91	2.15	10.87	それ以外	1.00	5.00 ~ 11.76	100.00	それ以外	5.00 ~ 16.90	2.15	10.87
8	100kN/m ² を超える	1.00	0.00 ~ 0.01	100.16	3mを超える	- ~ -	-	-	100kN/m ² を超える	1.00	10.67 ~ 10.70	100.16	3mを超える	- ~ -	-	-
	それ以外	1.00	0.01 ~ 7.80	100.00	それ以外	0.00 ~ 7.80	2.11	10.65	それ以外	1.00	5.00 ~ 10.67	100.00	それ以外	5.00 ~ 10.70	2.11	10.65
9	100kN/m ² を超える	1.00	0.00 ~ 0.09	101.33	3mを超える	- ~ -	-	-	100kN/m ² を超える	1.00	10.93 ~ 11.20	101.33	3mを超える	- ~ -	-	-
	それ以外	1.00	0.09 ~ 7.88	100.00	それ以外	0.00 ~ 7.88	2.06	10.40	それ以外	1.00	5.00 ~ 10.93	100.00	それ以外	5.00 ~ 11.20	2.06	10.40
10	100kN/m ² を超える	1.00	0.00 ~ 0.54	108.04	3mを超える	- ~ -	-	-	100kN/m ² を超える	1.00	10.68 ~ 12.30	108.04	3mを超える	- ~ -	-	-
	それ以外	1.00	0.54 ~ 8.33	100.00	それ以外	0.00 ~ 8.33	2.11	10.64	それ以外	1.00	5.00 ~ 10.68	100.00	それ以外	5.00 ~ 12.30	2.11	10.64
11	100kN/m ² を超える	-	- ~ -	-	3mを超える	- ~ -	-	-	100kN/m ² を超える	-	- ~ -	-	3mを超える	- ~ -	-	-
	それ以外	1.00	0.00 ~ 6.84	86.58	それ以外	0.00 ~ 6.84	2.71	13.68	それ以外	1.00	5.00 ~ 12.10	86.58	それ以外	5.00 ~ 12.10	2.71	13.68
12	100kN/m ² を超える	-	- ~ -	-	3mを超える	- ~ -	-	-	100kN/m ² を超える	-	- ~ -	-	3mを超える	- ~ -	-	-
	それ以外	1.00	0.00 ~ 6.06	75.97	それ以外	0.00 ~ 6.06	2.13	10.75	それ以外	1.00	5.00 ~ 9.10	75.97	それ以外	5.00 ~ 9.10	2.13	10.75
13	100kN/m ² を超える	-	- ~ -	-	3mを超える	- ~ -	-	-	100kN/m ² を超える	-	- ~ -	-	3mを超える	- ~ -	-	-
	それ以外	1.00	0.00 ~ 7.56	96.78	それ以外	0.00 ~ 7.56	2.10	10.64	それ以外	1.00	5.00 ~ 10.10	96.78	それ以外	5.00 ~ 10.10	2.10	10.64
14	100kN/m ² を超える	-	- ~ -	-	3mを超える	- ~ -	-	-	100kN/m ² を超える	-	- ~ -	-	3mを超える	- ~ -	-	-
	それ以外	1.00	0.00 ~ 7.54	96.50	それ以外	0.00 ~ 7.54	2.00	10.13	それ以外	1.00	5.00 ~ 10.70	96.50	それ以外	5.00 ~ 10.70	2.00	10.13
15	100kN/m ² を超える	-	- ~ -	-	3mを超える	- ~ -	-	-	100kN/m ² を超える	-	- ~ -	-	3mを超える	- ~ -	-	-
	それ以外	1.00	0.00 ~ 4.90	61.01	それ以外	0.00 ~ 4.90	2.03	10.27	それ以外	1.00	5.00 ~ 6.10	61.01	それ以外	5.00 ~ 6.10	2.03	10.27