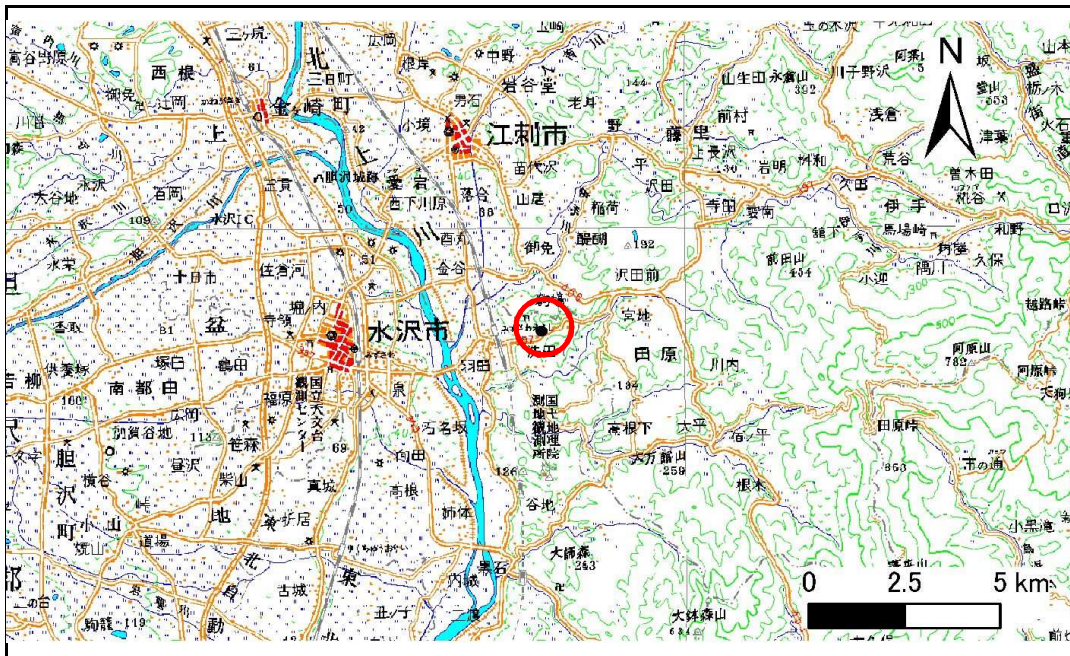


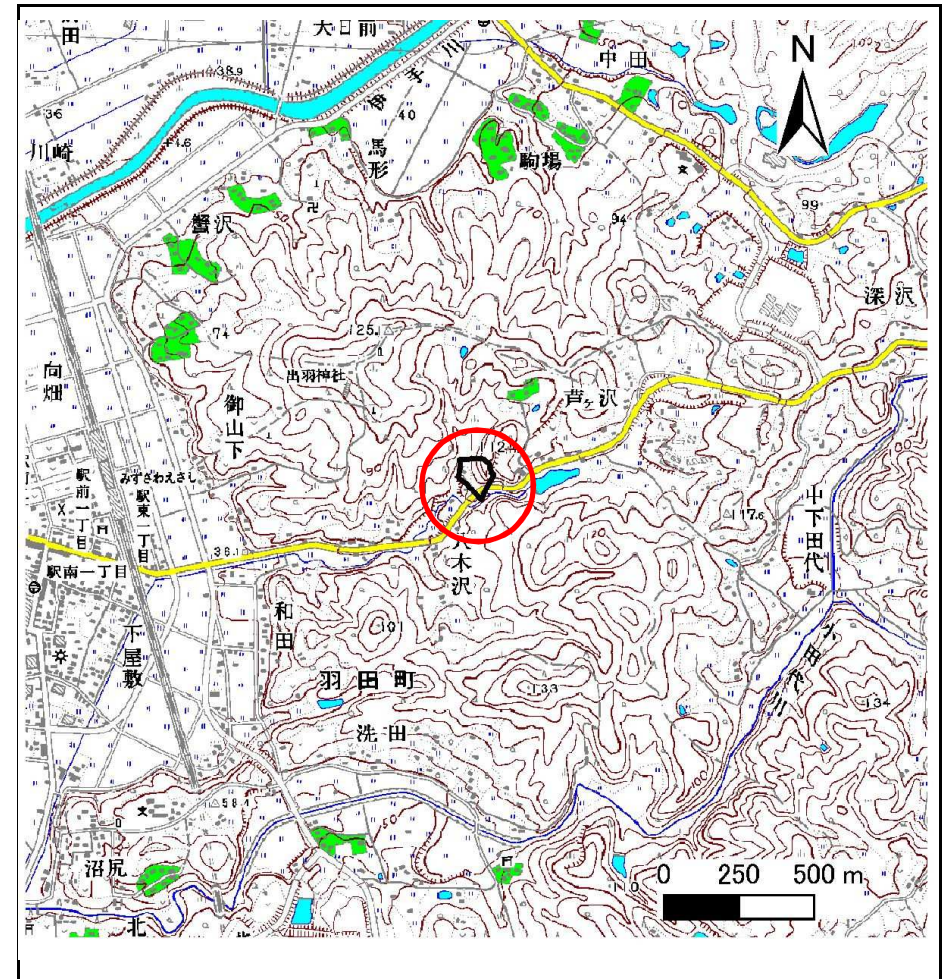
土砂災害防止に関する基礎調査(急傾斜地の崩壊)

表紙 概況、位置図

自然現象の種類	急傾斜地の崩壊
箇所番号	154B1008
箇所名	芦ヶ沢-3
所在地	奥州市水沢区羽田町芦ヶ沢
調査機関	県南広域振興局土木部



位置図(S=1:200,000)



概況図(S=1:25,000)

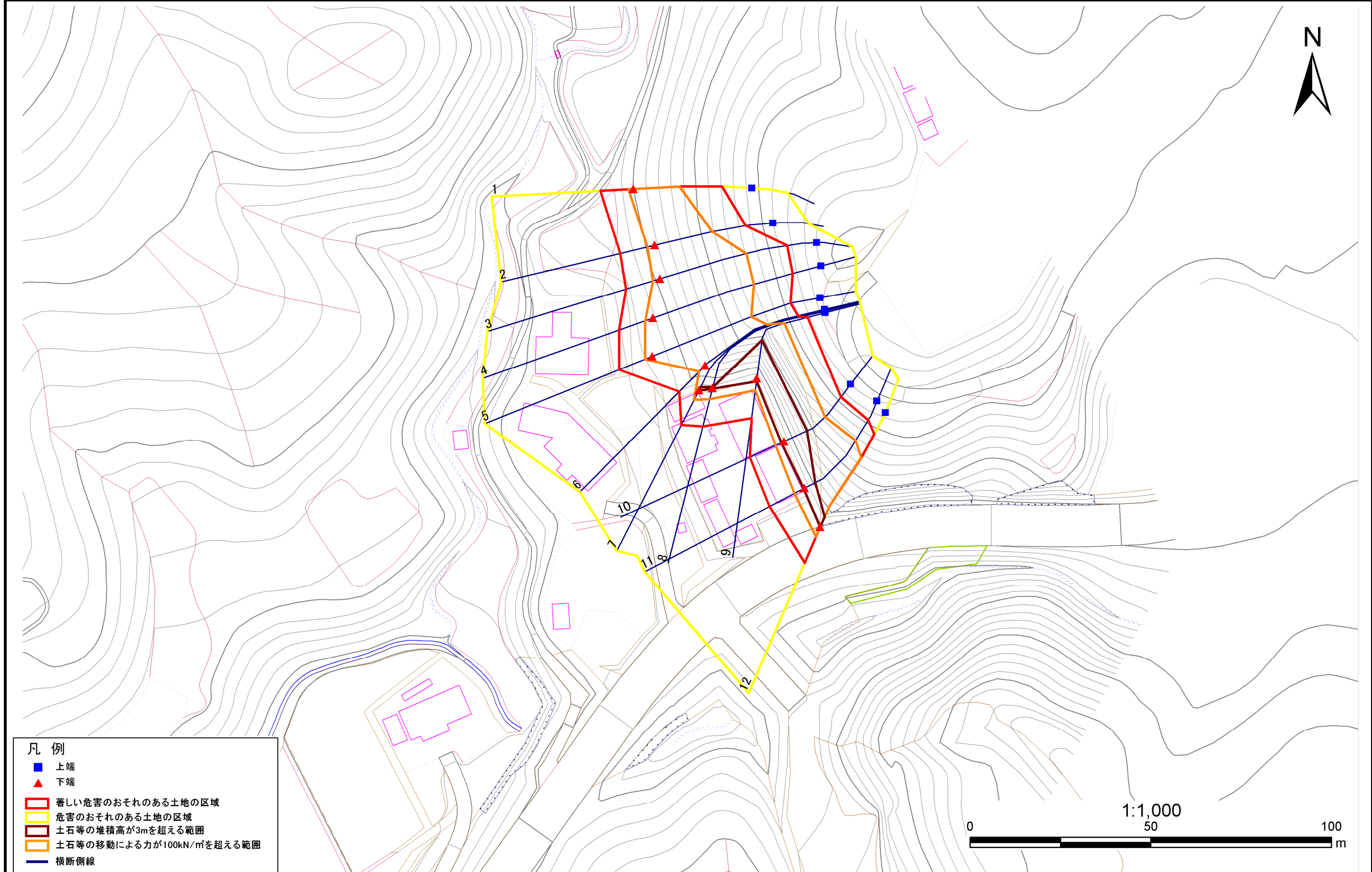
急傾斜地の崩壊区域調書

様式3-1 危害のおそれのある土地、著しい危害のおそれのある土地の設定図

調査年度

平成25年度

急傾斜地の位置 箇所番号 154B1008 箇所名 芦ヶ沢-3 所在地 奥州市水沢区羽田町芦ヶ沢



- 凡例
- 上端
 - ▲ 下端
 - 著しい危害のおそれのある土地の区域
 - 危害のおそれのある土地の区域
 - 土石等の堆積高が3mを超える範囲
 - 土石等の移動による力が100kN/m²を超える範囲
 - 横断側線

急傾斜地の崩壊区域調書

様式3-2 建築物に作用すると想定される衝撃に関する事項(1/1)

調査年度 平成25年度

急傾斜地の位置		箇所番号 154B1008			箇所名 芦ヶ沢-3		所在地 奥州市水沢区羽田町芦ヶ沢									
横断 測線 番号	急傾斜地の下端に隣接する土地								急傾斜地内							
	土石等の移動の高さと力の大きさ				土石等の堆積高さと力の大きさ				土石等の移動の高さと力の大きさ				土石等の堆積高さと力の大きさ			
	区分	高さ (m)	下端からの距離 (m)	力の大きさ (kN/m ²)	区分	下端からの水平 距離(m)	高さ (m)	力の大きさ (kN/m ²)	区分	高さ (m)	上端からの比高 (m)	力の大きさ (kN/m ²)	区分	上端からの比高 (m)	高さ (m)	力の大きさ (kN/m ²)
1	100kN/m ² を超える	1.00	0.00 ~ 1.38	121.01	3mを超える	- ~ -	-	-	100kN/m ² を超える	1.00	12.05 ~ 19.69	121.01	3mを超える	- ~ -	-	-
	それ以外	1.00	1.38 ~ 9.17	100.00	それ以外	0.00 ~ 9.17	2.13	10.77	それ以外	1.00	5.00 ~ 12.05	100.00	それ以外	5.00 ~ 19.69	2.13	10.77
2	100kN/m ² を超える	1.00	0.00 ~ 2.06	131.85	3mを超える	- ~ -	-	-	100kN/m ² を超える	1.00	11.10 ~ 21.85	131.85	3mを超える	- ~ -	-	-
	それ以外	1.00	2.06 ~ 9.84	100.00	それ以外	0.00 ~ 9.84	2.52	12.75	それ以外	1.00	5.00 ~ 11.10	100.00	それ以外	5.00 ~ 21.85	2.52	12.75
3	100kN/m ² を超える	1.00	0.00 ~ 1.99	130.78	3mを超える	- ~ -	-	-	100kN/m ² を超える	1.00	11.94 ~ 27.03	130.78	3mを超える	- ~ -	-	-
	それ以外	1.00	1.99 ~ 9.78	100.00	それ以外	0.00 ~ 9.78	2.74	13.87	それ以外	1.00	5.00 ~ 11.94	100.00	それ以外	5.00 ~ 27.03	2.74	13.87
4	100kN/m ² を超える	1.00	0.00 ~ 2.19	133.99	3mを超える	- ~ -	-	-	100kN/m ² を超える	1.00	11.79 ~ 29.82	133.99	3mを超える	- ~ -	-	-
	それ以外	1.00	2.19 ~ 9.97	100.00	それ以外	0.00 ~ 9.97	2.76	13.94	それ以外	1.00	5.00 ~ 11.79	100.00	それ以外	5.00 ~ 29.82	2.76	13.94
5	100kN/m ² を超える	1.00	0.00 ~ 2.10	132.61	3mを超える	- ~ -	-	-	100kN/m ² を超える	1.00	11.95 ~ 29.76	132.61	3mを超える	- ~ -	-	-
	それ以外	1.00	2.10 ~ 9.89	100.00	それ以外	0.00 ~ 9.89	2.74	13.87	それ以外	1.00	5.00 ~ 11.95	100.00	それ以外	5.00 ~ 29.76	2.74	13.87
6	100kN/m ² を超える	1.00	0.00 ~ 2.37	137.05	3mを超える	- ~ -	-	-	100kN/m ² を超える	1.00	10.99 ~ 24.68	137.05	3mを超える	- ~ -	-	-
	それ以外	1.00	2.37 ~ 10.16	100.00	それ以外	0.00 ~ 10.16	2.54	12.83	それ以外	1.00	5.00 ~ 10.99	100.00	それ以外	5.00 ~ 24.68	2.54	12.83
7	100kN/m ² を超える	1.00	0.00 ~ 3.01	147.91	3mを超える	0.00 ~ 0.09	3.05	15.39	100kN/m ² を超える	1.00	10.67 ~ 30.74	147.91	3mを超える	30.00 ~ 30.74	3.05	15.39
	それ以外	1.00	3.01 ~ 10.80	100.00	それ以外	0.09 ~ 10.80	3.00	15.16	それ以外	1.00	5.00 ~ 10.67	100.00	それ以外	5.00 ~ 30.00	3.00	15.16
8	100kN/m ² を超える	1.00	0.00 ~ 3.14	150.06	3mを超える	0.00 ~ 0.20	3.10	15.68	100kN/m ² を超える	1.00	10.56 ~ 30.22	150.06	3mを超える	30.00 ~ 30.22	3.10	15.68
	それ以外	1.00	3.14 ~ 10.92	100.00	それ以外	0.20 ~ 10.92	3.00	15.16	それ以外	1.00	5.00 ~ 10.56	100.00	それ以外	5.00 ~ 30.00	3.00	15.16
9	100kN/m ² を超える	1.00	0.00 ~ 3.26	152.18	3mを超える	0.00 ~ 0.82	3.51	17.74	100kN/m ² を超える	1.00	11.58 ~ 30.68	152.18	3mを超える	20.00 ~ 30.68	3.51	17.74
	それ以外	1.00	3.26 ~ 11.04	100.00	それ以外	0.82 ~ 11.04	3.00	15.16	それ以外	1.00	5.00 ~ 11.58	100.00	それ以外	5.00 ~ 20.00	3.00	15.16
10	100kN/m ² を超える	1.00	0.00 ~ 2.65	141.65	3mを超える	0.00 ~ 0.83	3.56	18.01	100kN/m ² を超える	1.00	12.90 ~ 27.88	141.65	3mを超える	20.00 ~ 27.88	3.56	18.01
	それ以外	1.00	2.65 ~ 10.43	100.00	それ以外	0.83 ~ 10.43	3.00	15.16	それ以外	1.00	5.00 ~ 12.90	100.00	それ以外	5.00 ~ 20.00	3.00	15.16
11	100kN/m ² を超える	1.00	0.00 ~ 3.22	151.48	3mを超える	0.00 ~ 0.35	3.20	16.18	100kN/m ² を超える	1.00	10.75 ~ 27.88	151.48	3mを超える	25.00 ~ 27.88	3.20	16.18
	それ以外	1.00	3.22 ~ 11.00	100.00	それ以外	0.35 ~ 11.00	3.00	15.16	それ以外	1.00	5.00 ~ 10.75	100.00	それ以外	5.00 ~ 25.00	3.00	15.16
12	100kN/m ² を超える	1.00	0.00 ~ 2.97	147.25	3mを超える	0.00 ~ 0.00	3.00	15.17	100kN/m ² を超える	1.00	10.55 ~ 27.27	147.25	3mを超える	25.00 ~ 27.27	3.00	15.17
	それ以外	1.00	2.97 ~ 10.76	100.00	それ以外	0.00 ~ 10.76	3.00	15.16	それ以外	1.00	5.00 ~ 10.55	100.00	それ以外	5.00 ~ 25.00	3.00	15.16
	100kN/m ² を超える		~		3mを超える	~			100kN/m ² を超える		~		3mを超える	~		
	それ以外		~		それ以外	~			それ以外		~		それ以外	~		
	100kN/m ² を超える		~		3mを超える	~			100kN/m ² を超える		~		3mを超える	~		
	それ以外		~		それ以外	~			それ以外		~		それ以外	~		
	100kN/m ² を超える		~		3mを超える	~			100kN/m ² を超える		~		3mを超える	~		
	それ以外		~		それ以外	~			それ以外		~		それ以外	~		