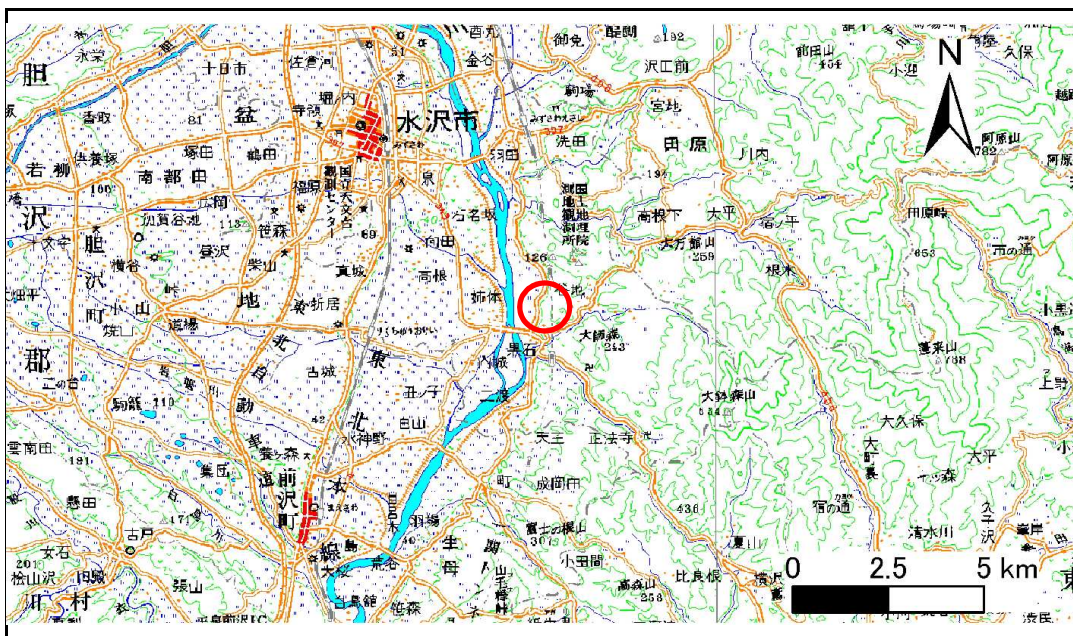


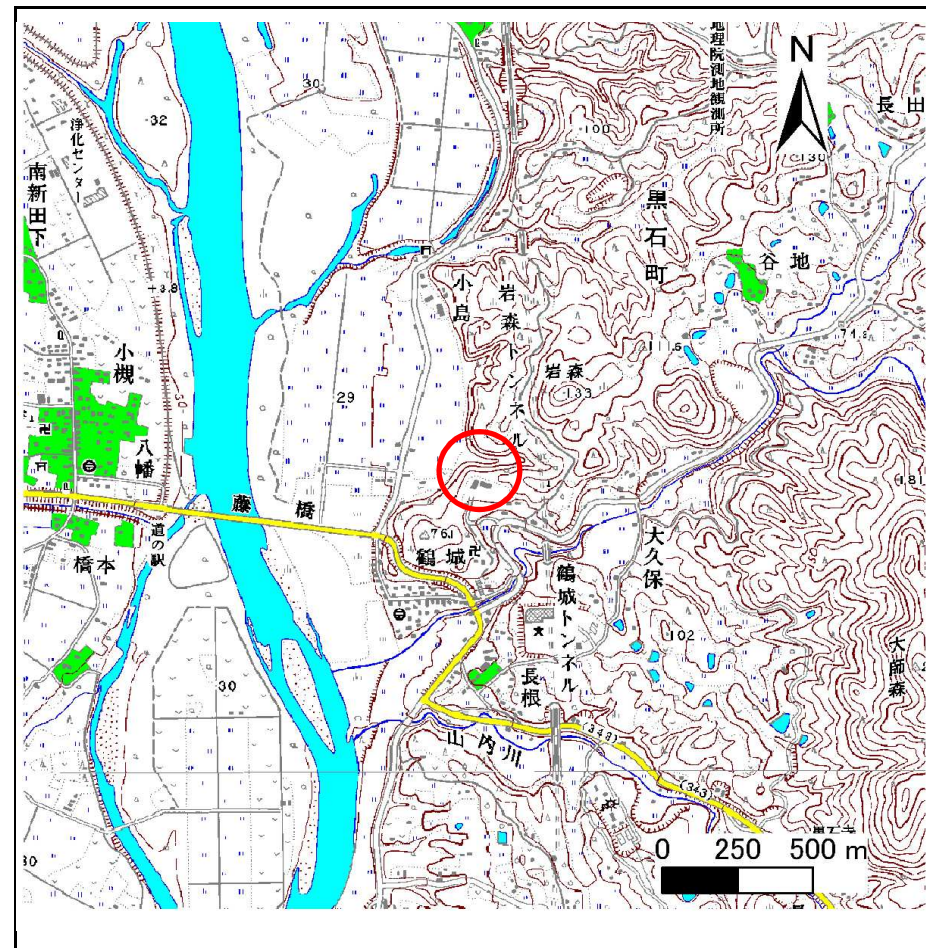
土砂災害防止に関する基礎調査(急傾斜地の崩壊)

表紙 概況、位置図

自然現象の種類	急傾斜地の崩壊
箇所番号	154A1012
箇所名	鶴城-3
所在地	岩手県奥州市水沢区黒石町字鶴城
調査機関	岩手県県南広域振興局



概況図(S=1:200,000)



位置図(S=1:25,000)

急傾斜地の崩壊区域調書

様式3-1 危害のおそれのある土地、著しい危害のおそれのある土地の設定図

調査年度

平成20年度

急傾斜地の位置

箇所番号

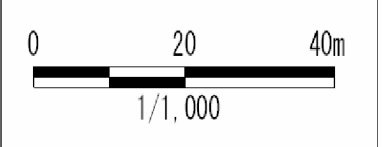
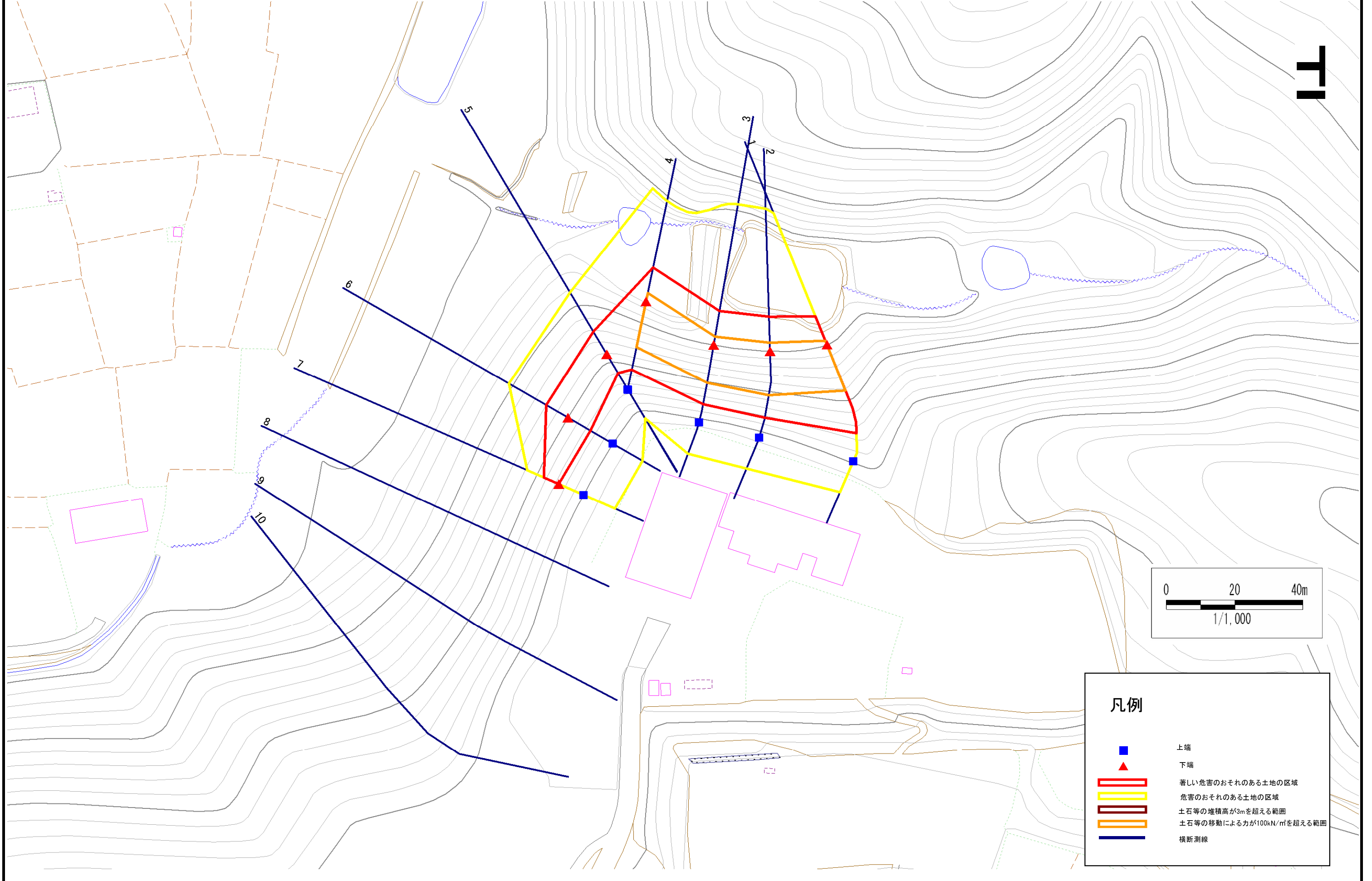
154A1012

箇所名

鶴城-3

所在地

岩手県奥州市水沢区黒石町字鶴城



凡例

- 上端
- ▲ 下端
- 著しい危害のおそれのある土地の区域
- 危害のおそれのある土地の区域
- 土石等の堆積高が3mを超える範囲
- 土石等の移動による力が100kN/m²を超える範囲
- 横断測線

急傾斜地の崩壊区域調査

様式3-2 建築物に作用すると想定される衝撃に関する事項(1/1)

調査年度 平成20年度

急傾斜地の位置		154A1012			箇所名				所在地		岩手県奥州市水沢区黒石町字鶴城					
横断 測線 番号	急傾斜地の下端に隣接する土地								急傾斜地内							
	土石等の移動の高さと力の大きさ				土石等の堆積高さとの大きさ				土石等の移動の高さと力の大きさ				土石等の堆積高さとの大きさ			
	区分	高さ (m)	下端からの距離 (m)	力の大きさ (kN/m ²)	区分	下端からの水平 距離(m)	高さ (m)	力の大きさ (kN/m ²)	区分	高さ (m)	上端からの比高 (m)	力の大きさ (kN/m ²)	区分	上端からの比高 (m)	高さ (m)	力の大きさ (kN/m ²)
1	100kN/m ² を超える	1.00	0.00 ~ 1.31	119.81	3mを超える	- ~ -	-	-	100kN/m ² を超える	1.00	12.69 ~ 21.24	119.81	3mを超える	- ~ -	-	-
	それ以外	1.00	1.31 ~ 9.09	100.00	それ以外	0.00 ~ 9.09	2.39	12.80	それ以外	1.00	5.00 ~ 12.69	100.00	それ以外	5.00 ~ 21.24	2.39	12.80
2	100kN/m ² を超える	1.00	0.00 ~ 2.55	139.97	3mを超える	- ~ -	-	-	100kN/m ² を超える	1.00	10.57 ~ 21.40	139.97	3mを超える	- ~ -	-	-
	それ以外	1.00	2.55 ~ 10.33	100.00	それ以外	0.00 ~ 10.33	2.76	14.79	それ以外	1.00	5.00 ~ 10.57	100.00	それ以外	5.00 ~ 21.40	2.76	14.79
3	100kN/m ² を超える	1.00	0.00 ~ 2.51	139.32	3mを超える	- ~ -	-	-	100kN/m ² を超える	1.00	10.94 ~ 21.40	139.32	3mを超える	- ~ -	-	-
	それ以外	1.00	2.51 ~ 10.29	100.00	それ以外	0.00 ~ 10.29	2.89	15.48	それ以外	1.00	5.00 ~ 10.94	100.00	それ以外	5.00 ~ 21.40	2.89	15.48
4	100kN/m ² を超える	1.00	0.00 ~ 2.59	140.75	3mを超える	- ~ -	-	-	100kN/m ² を超える	1.00	10.56 ~ 21.80	140.75	3mを超える	- ~ -	-	-
	それ以外	1.00	2.59 ~ 10.38	100.00	それ以外	0.00 ~ 10.38	2.75	14.74	それ以外	1.00	5.00 ~ 10.56	100.00	それ以外	5.00 ~ 21.80	2.75	14.74
5	100kN/m ² を超える	-	- ~ -	-	3mを超える	- ~ -	-	-	100kN/m ² を超える	-	- ~ -	-	3mを超える	- ~ -	-	-
	それ以外	1.00	0.00 ~ 7.77	99.82	それ以外	0.00 ~ 7.77	2.28	12.21	それ以外	1.00	5.00 ~ 10.67	99.82	それ以外	5.00 ~ 10.67	2.28	12.21
6	100kN/m ² を超える	-	- ~ -	-	3mを超える	- ~ -	-	-	100kN/m ² を超える	-	- ~ -	-	3mを超える	- ~ -	-	-
	それ以外	1.00	0.00 ~ 7.40	94.41	それ以外	0.00 ~ 7.40	2.04	10.91	それ以外	1.00	5.00 ~ 10.00	94.41	それ以外	5.00 ~ 10.00	2.04	10.91
7	100kN/m ² を超える	-	- ~ -	-	3mを超える	- ~ -	-	-	100kN/m ² を超える	-	- ~ -	-	3mを超える	- ~ -	-	-
	それ以外	1.00	0.00 ~ 4.67	58.20	それ以外	0.00 ~ 0.00	1.62	8.67	それ以外	1.00	5.00 ~ 5.00	58.20	それ以外	5.00 ~ 5.00	1.62	8.67
	100kN/m ² を超える		~		3mを超える	~			100kN/m ² を超える		~		3mを超える	~		
	それ以外		~		それ以外	~			それ以外		~		それ以外	~		
	100kN/m ² を超える		~		3mを超える	~			100kN/m ² を超える		~		3mを超える	~		
	それ以外		~		それ以外	~			それ以外		~		それ以外	~		
	100kN/m ² を超える		~		3mを超える	~			100kN/m ² を超える		~		3mを超える	~		
	それ以外		~		それ以外	~			それ以外		~		それ以外	~		
	100kN/m ² を超える		~		3mを超える	~			100kN/m ² を超える		~		3mを超える	~		
	それ以外		~		それ以外	~			それ以外		~		それ以外	~		
	100kN/m ² を超える		~		3mを超える	~			100kN/m ² を超える		~		3mを超える	~		
	それ以外		~		それ以外	~			それ以外		~		それ以外	~		