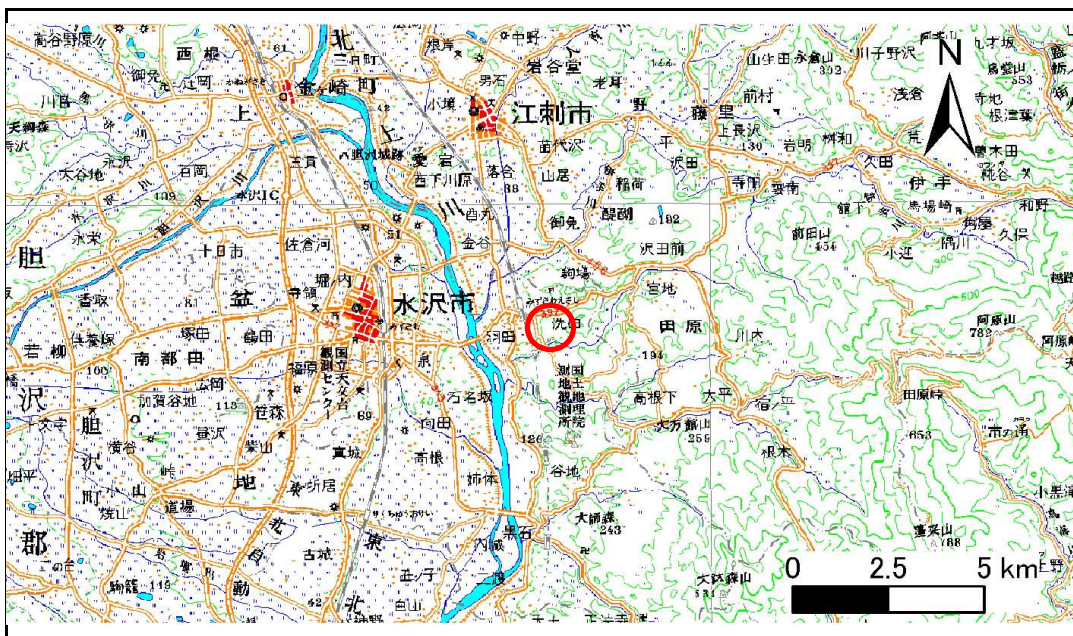


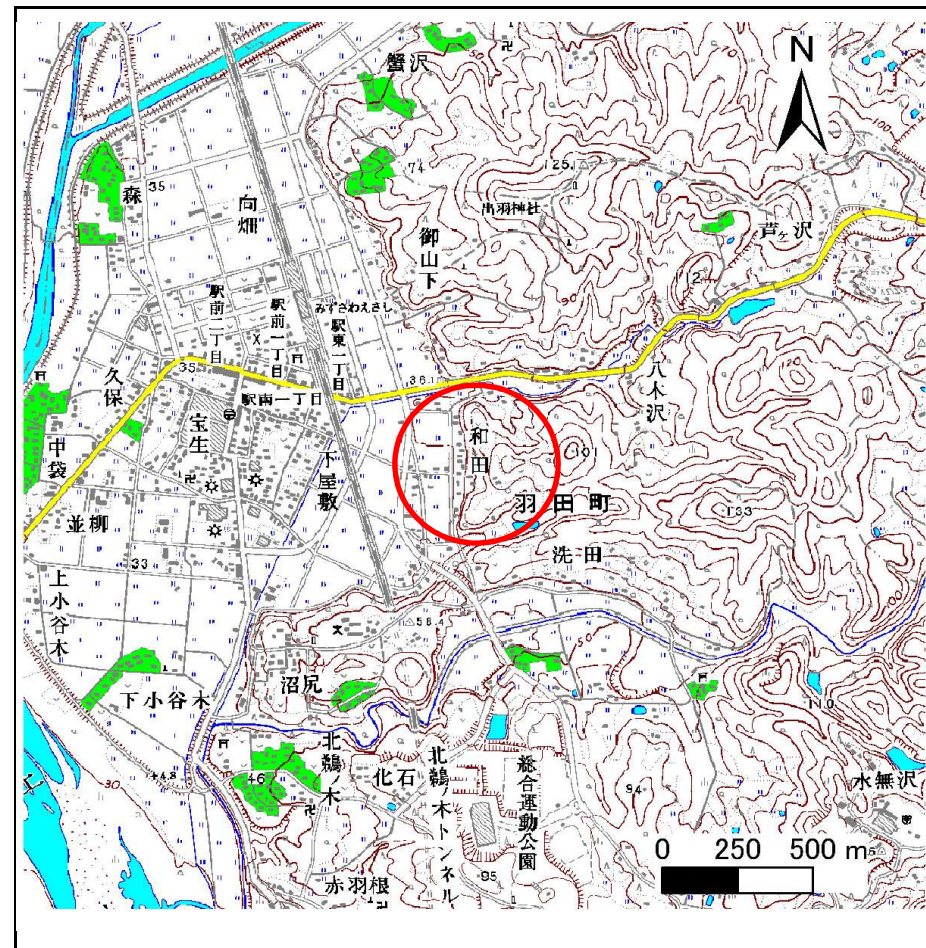
# 土砂災害防止に関する基礎調査(急傾斜地の崩壊)

表紙 概況、位置図

自然現象の種類	急傾斜地の崩壊
箇所番号	154A0127
箇所名	外浦
所在地	岩手県奥州市水沢区羽田町字和田
調査機関	岩手県県南広域振興局



概況図(S=1:200,000)



位置図(S=1:25,000)

# 急傾斜地の崩壊区域調書

様式3-1 危害のおそれのある土地、著しい危害のおそれのある土地の設定図

調査年度

平成20年度

急傾斜地の位置

箇所番号

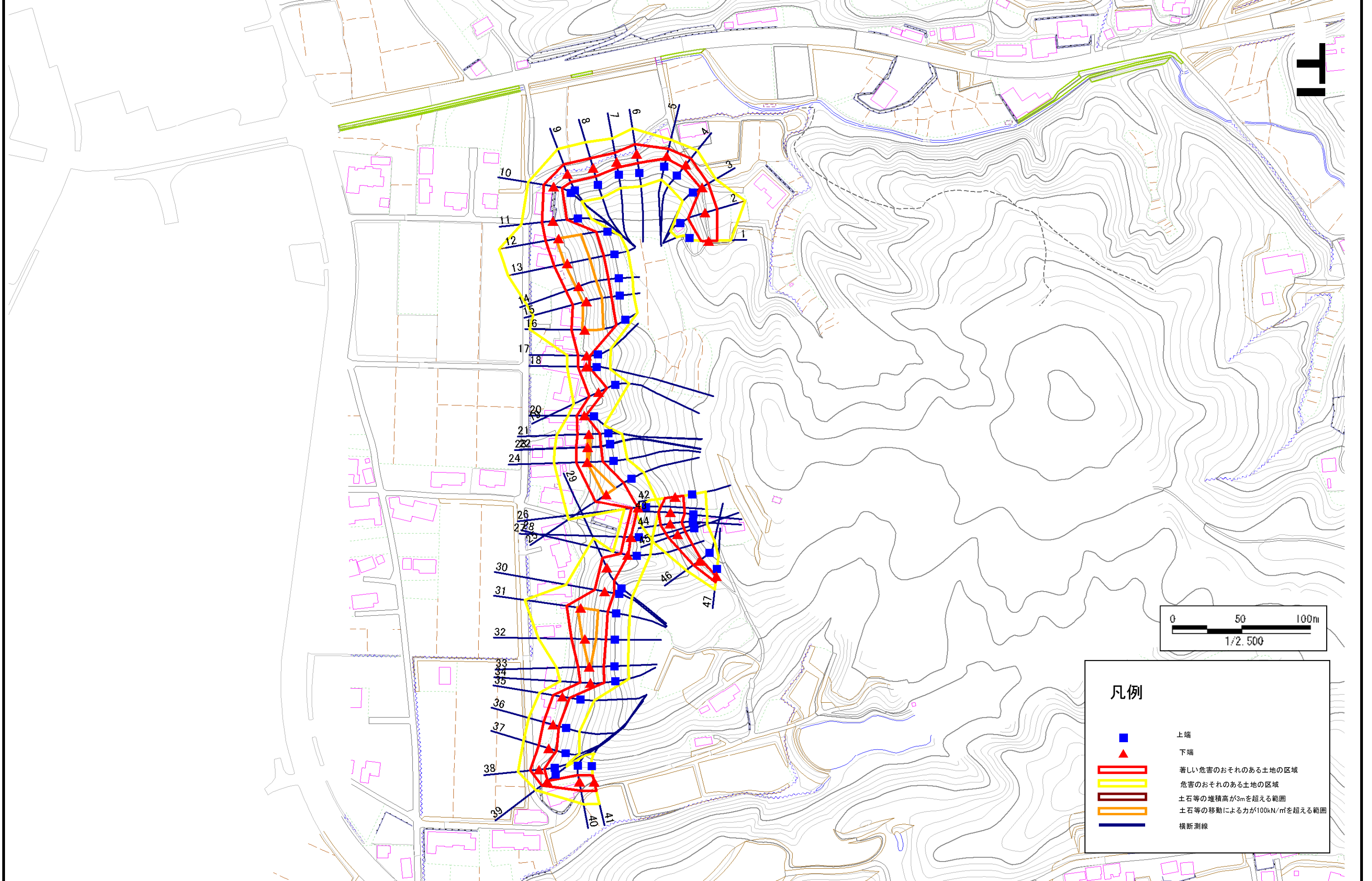
154A0127

箇所名

外浦

所在地

岩手県奥州市水沢区羽田町字和田



**凡例**

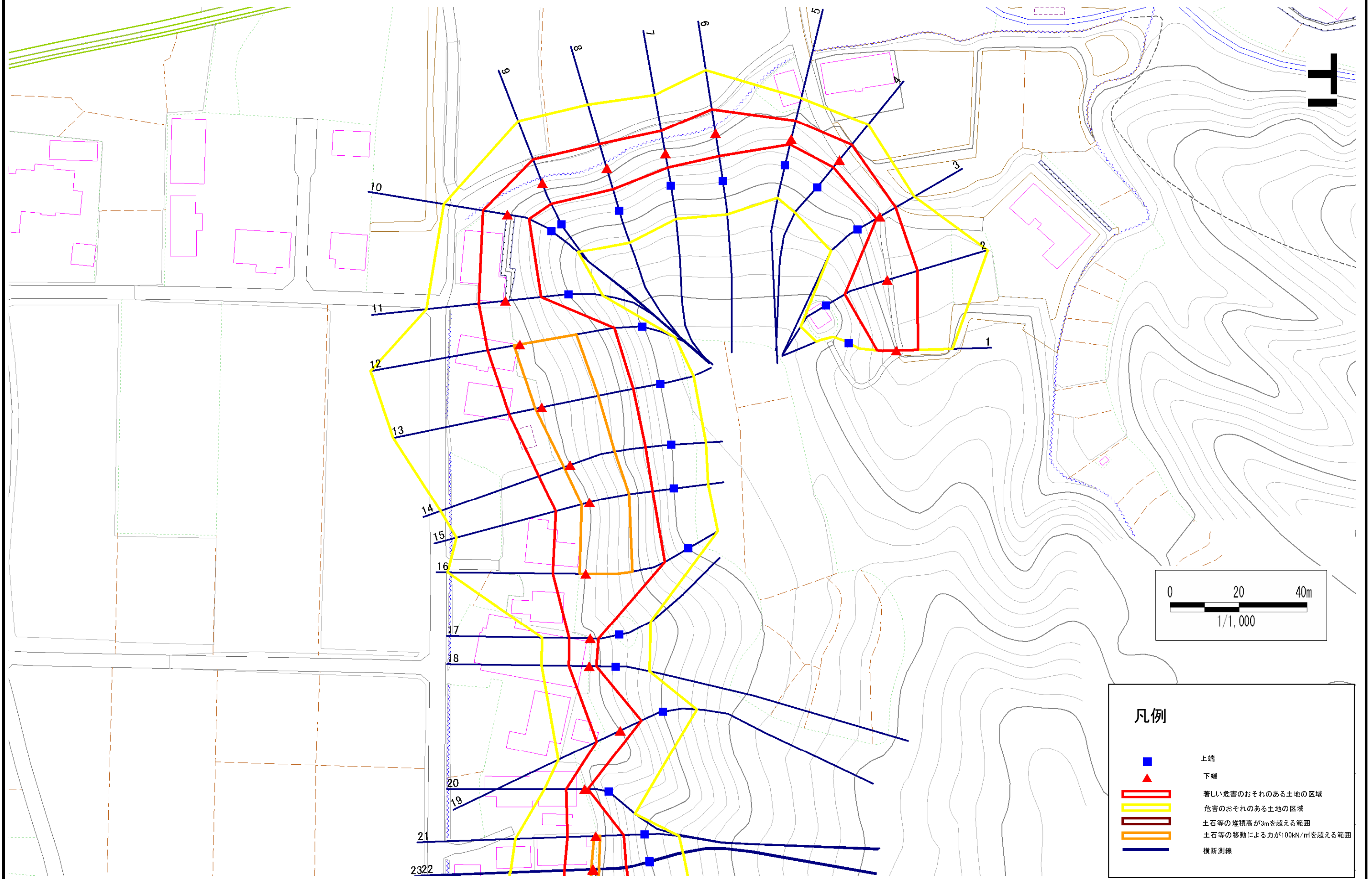
- 上端
- ▲ 下端
- 著しい危害のおそれのある土地の区域
- 危害のおそれのある土地の区域
- 土石等の堆積高が3mを超える範囲
- 土石等の移動による力が100kN/m<sup>2</sup>を超える範囲
- 横断測線

# 急傾斜地の崩壊区域調書

様式3-1 危害のおそれのある土地、著しい危害のおそれのある土地の設定図

調査年度 平成20年度

急傾斜地の位置 箇所番号 154A0127 箇所名 外浦 所在地 岩手県奥州市水沢区羽田町字和田



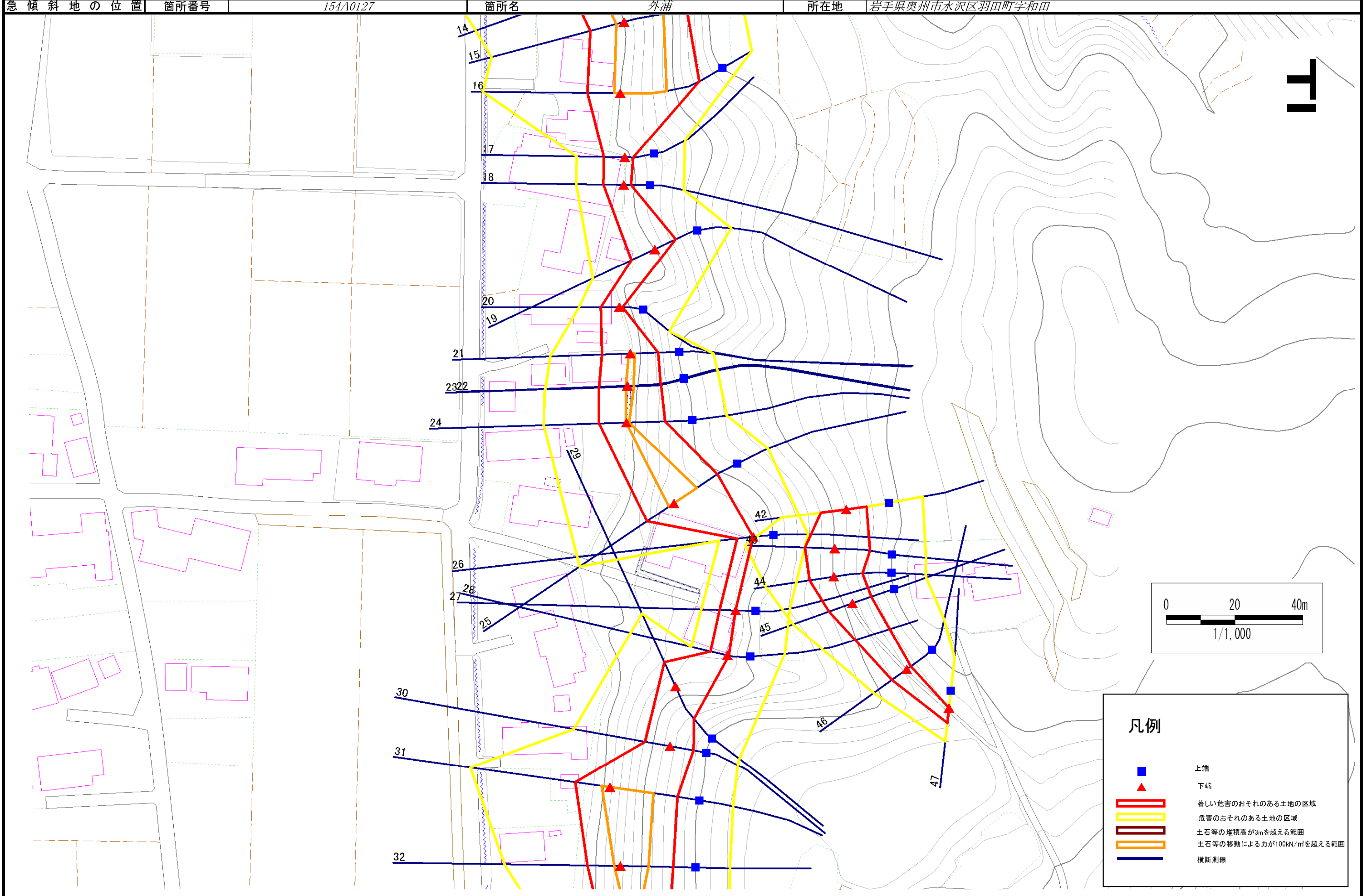
### 凡例

- 上端
- ▲ 下端
- 著しい危害のおそれのある土地の区域
- 危害のおそれのある土地の区域
- 土石等の堆積高が3mを超える範囲
- 土石等の移動による力が100kN/m<sup>2</sup>を超える範囲
- 横断測線

# 急傾斜地の崩壊区域調書

様式3-1 危害のおそれのある土地、著しい危害のおそれのある土地の設定図

調査年度 平成20年度



**凡例**

- 上端
- ▲ 下端
- 著しい危害のおそれのある土地の区域
- 危害のおそれのある土地の区域
- 土石等の堆積高が3mを超える範囲
- 土石等の移動による力が100kN/m<sup>2</sup>を超える範囲
- 横断測線

# 急傾斜地の崩壊区域調書

様式3-1 危害のおそれのある土地、著しい危害のおそれのある土地の設定図

調査年度

平成20年度

急傾斜地の位置

箇所番号

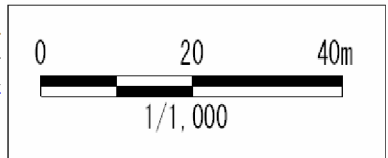
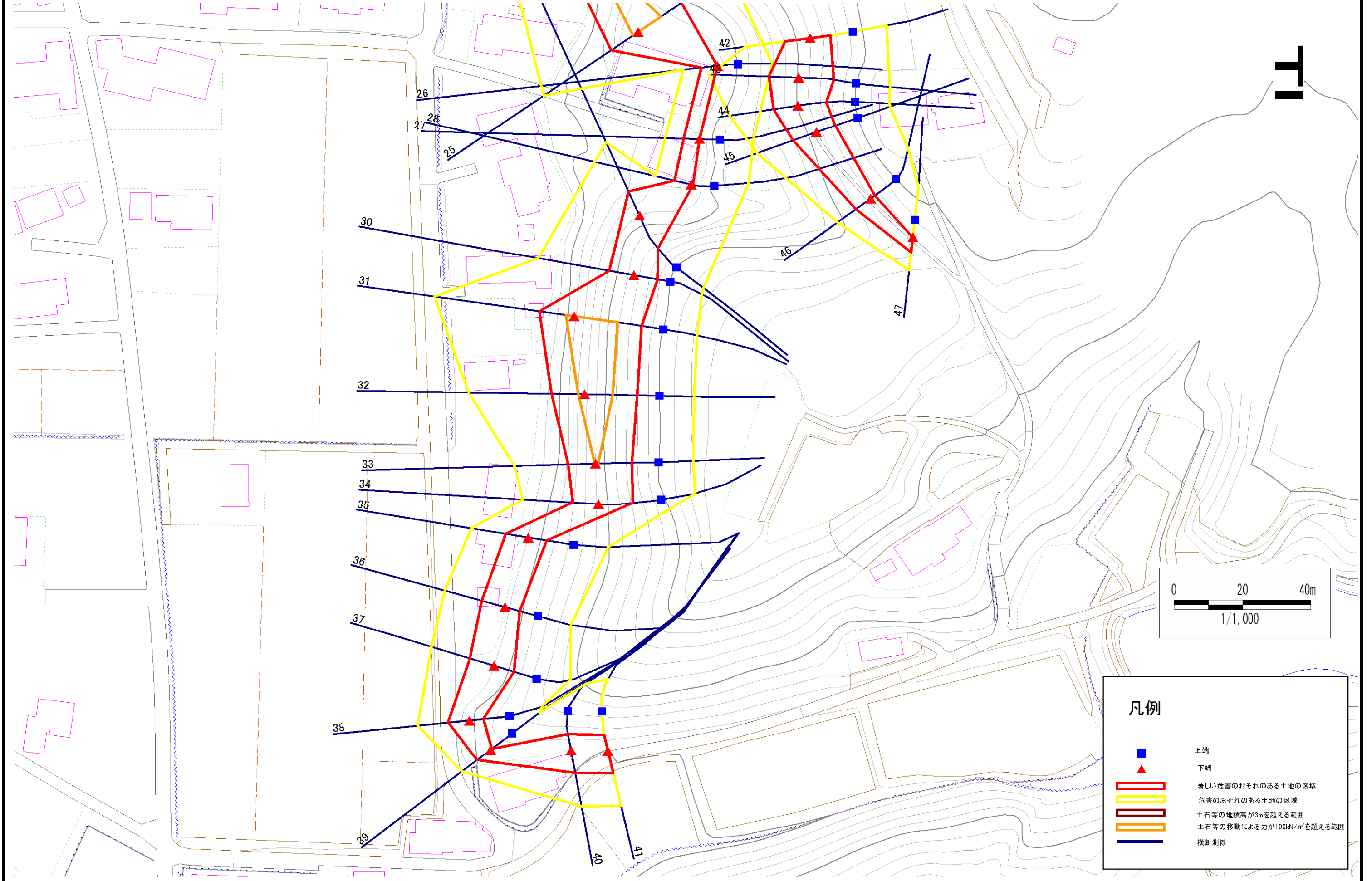
154A0127

箇所名

外浦

所在地

岩手県奥州市水沢区羽田町字和田



**凡例**

- 上端
- ▲ 下端
- 著しい危害のおそれのある土地の区域
- 危害のおそれのある土地の区域
- 土石等の堆積高が3mを超える範囲
- 土石等の移動による力が100kN/m<sup>2</sup>を超える範囲
- 横断測線

# 急傾斜地の崩壊区域調査

様式3-2 建築物に作用すると想定される衝撃に関する事項(1/4)

調査年度	平成20年度
------	--------

急傾斜地の位置		154A0127			箇所名		外浦		所在地		岩手県奥州市水沢区羽田町字和田					
横断 測線 番号	急傾斜地の下端に隣接する土地								急傾斜地内							
	土石等の移動の高さと力の大きさ				土石等の堆積高さとの大きさ				土石等の移動の高さと力の大きさ				土石等の堆積高さとの大きさ			
	区分	高さ (m)	下端からの距離 (m)	力の大きさ (kN/m <sup>2</sup> )	区分	下端からの水平 距離(m)	高さ (m)	力の大きさ (kN/m <sup>2</sup> )	区分	高さ (m)	上端からの比高 (m)	力の大きさ (kN/m <sup>2</sup> )	区分	上端からの比高 (m)	高さ (m)	力の大きさ (kN/m <sup>2</sup> )
1	100kN/m <sup>2</sup> を超える	-	- ~ -	-	3mを超える	- ~ -	-	-	100kN/m <sup>2</sup> を超える	-	- ~ -	-	3mを超える	- ~ -	-	-
	それ以外	1.00	0.00 ~ 6.29	79.01	それ以外	0.00 ~ 0.00	1.57	8.38	それ以外	1.00	5.00 ~ 8.18	79.01	それ以外	5.00 ~ 8.18	1.57	8.38
2	100kN/m <sup>2</sup> を超える	1.00	0.00 ~ 1.44	121.95	3mを超える	- ~ -	-	-	100kN/m <sup>2</sup> を超える	1.00	10.53 ~ 15.26	121.95	3mを超える	- ~ -	-	-
	それ以外	1.00	1.44 ~ 9.23	100.00	それ以外	0.00 ~ 9.23	2.39	12.80	それ以外	1.00	5.00 ~ 10.53	100.00	それ以外	5.00 ~ 15.26	2.39	12.80
3	100kN/m <sup>2</sup> を超える	-	- ~ -	-	3mを超える	- ~ -	-	-	100kN/m <sup>2</sup> を超える	-	- ~ -	-	3mを超える	- ~ -	-	-
	それ以外	1.00	0.00 ~ 5.36	66.87	それ以外	0.00 ~ 5.36	1.77	9.48	それ以外	1.00	5.00 ~ 5.84	66.87	それ以外	5.00 ~ 5.84	1.77	9.48
4	100kN/m <sup>2</sup> を超える	-	- ~ -	-	3mを超える	- ~ -	-	-	100kN/m <sup>2</sup> を超える	-	- ~ -	-	3mを超える	- ~ -	-	-
	それ以外	1.00	0.00 ~ 5.89	73.76	それ以外	0.00 ~ 0.00	1.65	8.85	それ以外	1.00	5.00 ~ 6.79	73.76	それ以外	5.00 ~ 6.79	1.65	8.85
5	100kN/m <sup>2</sup> を超える	-	- ~ -	-	3mを超える	- ~ -	-	-	100kN/m <sup>2</sup> を超える	-	- ~ -	-	3mを超える	- ~ -	-	-
	それ以外	1.00	0.00 ~ 5.65	70.63	それ以外	0.00 ~ 5.65	1.79	9.56	それ以外	1.00	5.00 ~ 6.30	70.63	それ以外	5.00 ~ 6.30	1.79	9.56
6	100kN/m <sup>2</sup> を超える	-	- ~ -	-	3mを超える	- ~ -	-	-	100kN/m <sup>2</sup> を超える	-	- ~ -	-	3mを超える	- ~ -	-	-
	それ以外	1.00	0.00 ~ 7.24	92.16	それ以外	0.00 ~ 0.00	1.66	8.86	それ以外	1.00	5.00 ~ 9.57	92.16	それ以外	5.00 ~ 9.57	1.66	8.86
7	100kN/m <sup>2</sup> を超える	-	- ~ -	-	3mを超える	- ~ -	-	-	100kN/m <sup>2</sup> を超える	-	- ~ -	-	3mを超える	- ~ -	-	-
	それ以外	1.00	0.00 ~ 6.90	87.35	それ以外	0.00 ~ 6.90	1.90	10.15	それ以外	1.00	5.00 ~ 8.89	87.35	それ以外	5.00 ~ 8.89	1.90	10.15
8	100kN/m <sup>2</sup> を超える	-	- ~ -	-	3mを超える	- ~ -	-	-	100kN/m <sup>2</sup> を超える	-	- ~ -	-	3mを超える	- ~ -	-	-
	それ以外	1.00	0.00 ~ 7.53	96.34	それ以外	0.00 ~ 7.53	1.75	9.36	それ以外	1.00	5.00 ~ 9.91	96.34	それ以外	5.00 ~ 9.91	1.75	9.36
9	100kN/m <sup>2</sup> を超える	-	- ~ -	-	3mを超える	- ~ -	-	-	100kN/m <sup>2</sup> を超える	-	- ~ -	-	3mを超える	- ~ -	-	-
	それ以外	1.00	0.00 ~ 7.53	96.32	それ以外	0.00 ~ 7.53	1.73	9.28	それ以外	1.00	5.00 ~ 9.93	96.32	それ以外	5.00 ~ 9.93	1.73	9.28
10	100kN/m <sup>2</sup> を超える	-	- ~ -	-	3mを超える	- ~ -	-	-	100kN/m <sup>2</sup> を超える	-	- ~ -	-	3mを超える	- ~ -	-	-
	それ以外	1.00	0.00 ~ 7.18	91.34	それ以外	0.00 ~ 0.00	1.67	8.94	それ以外	1.00	5.00 ~ 9.34	91.34	それ以外	5.00 ~ 9.34	1.67	8.94
11	100kN/m <sup>2</sup> を超える	-	- ~ -	-	3mを超える	- ~ -	-	-	100kN/m <sup>2</sup> を超える	-	- ~ -	-	3mを超える	- ~ -	-	-
	それ以外	1.00	0.00 ~ 7.78	99.90	それ以外	0.00 ~ 0.00	1.62	8.66	それ以外	1.00	5.00 ~ 11.50	99.90	それ以外	5.00 ~ 11.50	1.62	8.66
12	100kN/m <sup>2</sup> を超える	1.00	0.00 ~ 1.71	126.16	3mを超える	- ~ -	-	-	100kN/m <sup>2</sup> を超える	1.00	11.82 ~ 22.00	126.16	3mを超える	- ~ -	-	-
	それ以外	1.00	1.71 ~ 9.49	100.00	それ以外	0.00 ~ 9.49	2.45	13.10	それ以外	1.00	5.00 ~ 11.82	100.00	それ以外	5.00 ~ 22.00	2.45	13.10
13	100kN/m <sup>2</sup> を超える	1.00	0.00 ~ 1.86	128.69	3mを超える	- ~ -	-	-	100kN/m <sup>2</sup> を超える	1.00	11.49 ~ 22.00	128.69	3mを超える	- ~ -	-	-
	それ以外	1.00	1.86 ~ 9.65	100.00	それ以外	0.00 ~ 9.65	2.48	13.26	それ以外	1.00	5.00 ~ 11.49	100.00	それ以外	5.00 ~ 22.00	2.48	13.26
14	100kN/m <sup>2</sup> を超える	1.00	0.00 ~ 1.91	129.48	3mを超える	- ~ -	-	-	100kN/m <sup>2</sup> を超える	1.00	11.00 ~ 20.00	129.48	3mを超える	- ~ -	-	-
	それ以外	1.00	1.91 ~ 9.70	100.00	それ以外	0.00 ~ 9.70	2.54	13.58	それ以外	1.00	5.00 ~ 11.00	100.00	それ以外	5.00 ~ 20.00	2.54	13.58
15	100kN/m <sup>2</sup> を超える	1.00	0.00 ~ 2.35	136.62	3mを超える	- ~ -	-	-	100kN/m <sup>2</sup> を超える	1.00	10.55 ~ 20.00	136.62	3mを超える	- ~ -	-	-
	それ以外	1.00	2.35 ~ 10.13	100.00	それ以外	0.00 ~ 10.13	2.75	14.74	それ以外	1.00	5.00 ~ 10.55	100.00	それ以外	5.00 ~ 20.00	2.75	14.74

## 急傾斜地の崩壊区域調査

様式3-2 建築物に作用すると想定される衝撃に関する事項(2/4)

調査年度

平成20年度

急傾斜地の位置		154A0127			箇所名		外浦		所在地		岩手県奥州市水沢区羽田町字和田					
横断 測線 番号	急傾斜地の下端に隣接する土地								急傾斜地内							
	土石等の移動の高さと力の大きさ				土石等の堆積高さとの大きさ				土石等の移動の高さと力の大きさ				土石等の堆積高さとの大きさ			
	区分	高さ (m)	下端からの距離 (m)	力の大きさ (kN/m <sup>2</sup> )	区分	下端からの水平 距離(m)	高さ (m)	力の大きさ (kN/m <sup>2</sup> )	区分	高さ (m)	上端からの比高 (m)	力の大きさ (kN/m <sup>2</sup> )	区分	上端からの比高 (m)	高さ (m)	力の大きさ (kN/m <sup>2</sup> )
16	100kN/m <sup>2</sup> を超える	1.00	0.00 ~ 1.73	126.56	3mを超える	- ~ -	-	-	100kN/m <sup>2</sup> を超える	1.00	11.33 ~ 20.00	126.56	3mを超える	- ~ -	-	-
	それ以外	1.00	1.73 ~ 9.52	100.00	それ以外	0.00 ~ 9.52	2.49	13.34	それ以外	1.00	5.00 ~ 11.33	100.00	それ以外	5.00 ~ 20.00	2.49	13.34
17	100kN/m <sup>2</sup> を超える	-	- ~ -	-	3mを超える	- ~ -	-	-	100kN/m <sup>2</sup> を超える	-	- ~ -	-	3mを超える	- ~ -	-	-
	それ以外	1.00	0.00 ~ 6.06	75.95	それ以外	0.00 ~ 6.06	1.81	9.69	それ以外	1.00	5.00 ~ 7.00	75.95	それ以外	5.00 ~ 7.00	1.81	9.69
18	100kN/m <sup>2</sup> を超える	-	- ~ -	-	3mを超える	- ~ -	-	-	100kN/m <sup>2</sup> を超える	-	- ~ -	-	3mを超える	- ~ -	-	-
	それ以外	1.00	0.00 ~ 5.86	73.28	それ以外	0.00 ~ 5.86	1.89	10.10	それ以外	1.00	5.00 ~ 6.90	73.28	それ以外	5.00 ~ 6.90	1.89	10.10
19	100kN/m <sup>2</sup> を超える	-	- ~ -	-	3mを超える	- ~ -	-	-	100kN/m <sup>2</sup> を超える	-	- ~ -	-	3mを超える	- ~ -	-	-
	それ以外	1.00	0.00 ~ 7.56	96.72	それ以外	0.00 ~ 7.56	2.14	11.45	それ以外	1.00	5.00 ~ 10.00	96.72	それ以外	5.00 ~ 10.00	2.14	11.45
20	100kN/m <sup>2</sup> を超える	-	- ~ -	-	3mを超える	- ~ -	-	-	100kN/m <sup>2</sup> を超える	-	- ~ -	-	3mを超える	- ~ -	-	-
	それ以外	1.00	0.00 ~ 5.30	66.12	それ以外	0.00 ~ 5.30	1.82	9.71	それ以外	1.00	5.00 ~ 5.82	66.12	それ以外	5.00 ~ 5.82	1.82	9.71
21	100kN/m <sup>2</sup> を超える	1.00	0.00 ~ 0.40	105.87	3mを超える	- ~ -	-	-	100kN/m <sup>2</sup> を超える	1.00	10.58 ~ 11.65	105.87	3mを超える	- ~ -	-	-
	それ以外	1.00	0.40 ~ 8.18	100.00	それ以外	0.00 ~ 8.18	2.24	11.97	それ以外	1.00	5.00 ~ 10.58	100.00	それ以外	5.00 ~ 11.65	2.24	11.97
22	100kN/m <sup>2</sup> を超える	1.00	0.00 ~ 0.44	106.54	3mを超える	- ~ -	-	-	100kN/m <sup>2</sup> を超える	1.00	10.65 ~ 11.93	106.54	3mを超える	- ~ -	-	-
	それ以外	1.00	0.44 ~ 8.23	100.00	それ以外	0.00 ~ 8.23	2.11	11.32	それ以外	1.00	5.00 ~ 10.65	100.00	それ以外	5.00 ~ 11.93	2.11	11.32
23	100kN/m <sup>2</sup> を超える	1.00	0.00 ~ 0.47	107.03	3mを超える	- ~ -	-	-	100kN/m <sup>2</sup> を超える	1.00	10.64 ~ 12.03	107.03	3mを超える	- ~ -	-	-
	それ以外	1.00	0.47 ~ 8.26	100.00	それ以外	0.00 ~ 8.26	2.12	11.32	それ以外	1.00	5.00 ~ 10.64	100.00	それ以外	5.00 ~ 12.03	2.12	11.32
24	100kN/m <sup>2</sup> を超える	1.00	0.00 ~ 0.15	102.15	3mを超える	- ~ -	-	-	100kN/m <sup>2</sup> を超える	1.00	11.54 ~ 12.03	102.15	3mを超える	- ~ -	-	-
	それ以外	1.00	0.15 ~ 7.93	100.00	それ以外	0.00 ~ 0.00	1.62	8.66	それ以外	1.00	5.00 ~ 11.54	100.00	それ以外	5.00 ~ 12.03	1.62	8.66
25	100kN/m <sup>2</sup> を超える	1.00	0.00 ~ 1.73	126.48	3mを超える	- ~ -	-	-	100kN/m <sup>2</sup> を超える	1.00	10.53 ~ 16.70	126.48	3mを超える	- ~ -	-	-
	それ以外	1.00	1.73 ~ 9.51	100.00	それ以外	0.00 ~ 9.51	2.36	12.61	それ以外	1.00	5.00 ~ 10.53	100.00	それ以外	5.00 ~ 16.70	2.36	12.61
26	100kN/m <sup>2</sup> を超える	-	- ~ -	-	3mを超える	- ~ -	-	-	100kN/m <sup>2</sup> を超える	-	- ~ -	-	3mを超える	- ~ -	-	-
	それ以外	1.00	0.00 ~ 4.69	58.42	それ以外	0.00 ~ 4.69	1.83	9.80	それ以外	1.00	5.00 ~ 5.00	58.42	それ以外	5.00 ~ 5.00	1.83	9.80
27	100kN/m <sup>2</sup> を超える	-	- ~ -	-	3mを超える	- ~ -	-	-	100kN/m <sup>2</sup> を超える	-	- ~ -	-	3mを超える	- ~ -	-	-
	それ以外	1.00	0.00 ~ 4.67	58.19	それ以外	0.00 ~ 4.67	1.84	9.86	それ以外	1.00	5.00 ~ 5.00	58.19	それ以外	5.00 ~ 5.00	1.84	9.86
28	100kN/m <sup>2</sup> を超える	-	- ~ -	-	3mを超える	- ~ -	-	-	100kN/m <sup>2</sup> を超える	-	- ~ -	-	3mを超える	- ~ -	-	-
	それ以外	1.00	0.00 ~ 5.03	62.73	それ以外	0.00 ~ 5.03	1.79	9.60	それ以外	1.00	5.00 ~ 5.40	62.73	それ以外	5.00 ~ 5.40	1.79	9.60
29	100kN/m <sup>2</sup> を超える	1.00	0.00 ~ 0.15	102.25	3mを超える	- ~ -	-	-	100kN/m <sup>2</sup> を超える	1.00	11.49 ~ 12.00	102.25	3mを超える	- ~ -	-	-
	それ以外	1.00	0.15 ~ 7.94	100.00	それ以外	0.00 ~ 7.94	2.00	10.70	それ以外	1.00	5.00 ~ 11.49	100.00	それ以外	5.00 ~ 12.00	2.00	10.70
30	100kN/m <sup>2</sup> を超える	-	- ~ -	-	3mを超える	- ~ -	-	-	100kN/m <sup>2</sup> を超える	-	- ~ -	-	3mを超える	- ~ -	-	-
	それ以外	1.00	0.00 ~ 7.34	93.59	それ以外	0.00 ~ 7.34	2.73	14.62	それ以外	1.00	5.00 ~ 14.20	93.59	それ以外	5.00 ~ 14.20	2.73	14.62

# 急傾斜地の崩壊区域調査

様式3-2 建築物に作用すると想定される衝撃に関する事項(3/4)

調査年度 平成20年度

急傾斜地の位置		154A0127			箇所名		外浦		所在地		岩手県奥州市水沢区羽田町字和田					
横断 測線 番号	急傾斜地の下端に隣接する土地								急傾斜地内							
	土石等の移動の高さと力の大きさ				土石等の堆積高さとの大きさ				土石等の移動の高さと力の大きさ				土石等の堆積高さとの大きさ			
	区分	高さ (m)	下端からの距離 (m)	力の大きさ (kN/m <sup>2</sup> )	区分	下端からの水平 距離(m)	高さ (m)	力の大きさ (kN/m <sup>2</sup> )	区分	高さ (m)	上端からの比高 (m)	力の大きさ (kN/m <sup>2</sup> )	区分	上端からの比高 (m)	高さ (m)	力の大きさ (kN/m <sup>2</sup> )
31	100kN/m <sup>2</sup> を超える	1.00	0.00 ~ 2.39	137.35	3mを超える	- ~ -	-	-	100kN/m <sup>2</sup> を超える	1.00	10.53 ~ 20.50	137.35	3mを超える	- ~ -	-	-
	それ以外	1.00	2.39 ~ 10.18	100.00	それ以外	0.00 ~ 10.18	2.72	14.54	それ以外	1.00	5.00 ~ 10.53	100.00	それ以外	5.00 ~ 20.50	2.72	14.54
32	100kN/m <sup>2</sup> を超える	1.00	0.00 ~ 1.77	127.20	3mを超える	- ~ -	-	-	100kN/m <sup>2</sup> を超える	1.00	10.53 ~ 16.85	127.20	3mを超える	- ~ -	-	-
	それ以外	1.00	1.77 ~ 9.56	100.00	それ以外	0.00 ~ 9.56	2.37	12.69	それ以外	1.00	5.00 ~ 10.53	100.00	それ以外	5.00 ~ 16.85	2.37	12.69
33	100kN/m <sup>2</sup> を超える	1.00	0.00 ~ 0.16	102.38	3mを超える	- ~ -	-	-	100kN/m <sup>2</sup> を超える	1.00	11.28 ~ 11.80	102.38	3mを超える	- ~ -	-	-
	それ以外	1.00	0.16 ~ 7.95	100.00	それ以外	0.00 ~ 7.95	2.02	10.80	それ以外	1.00	5.00 ~ 11.28	100.00	それ以外	5.00 ~ 11.80	2.02	10.80
34	100kN/m <sup>2</sup> を超える	-	- ~ -	-	3mを超える	- ~ -	-	-	100kN/m <sup>2</sup> を超える	-	- ~ -	-	3mを超える	- ~ -	-	-
	それ以外	1.00	0.00 ~ 7.49	95.68	それ以外	0.00 ~ 7.49	1.96	10.50	それ以外	1.00	5.00 ~ 11.04	95.68	それ以外	5.00 ~ 11.04	1.96	10.50
35	100kN/m <sup>2</sup> を超える	-	- ~ -	-	3mを超える	- ~ -	-	-	100kN/m <sup>2</sup> を超える	-	- ~ -	-	3mを超える	- ~ -	-	-
	それ以外	1.00	0.00 ~ 6.61	83.38	それ以外	0.00 ~ 0.00	1.62	8.65	それ以外	1.00	5.00 ~ 8.40	83.38	それ以外	5.00 ~ 8.40	1.62	8.65
36	100kN/m <sup>2</sup> を超える	-	- ~ -	-	3mを超える	- ~ -	-	-	100kN/m <sup>2</sup> を超える	-	- ~ -	-	3mを超える	- ~ -	-	-
	それ以外	1.00	0.00 ~ 6.99	88.66	それ以外	0.00 ~ 6.99	1.90	10.16	それ以外	1.00	5.00 ~ 9.10	88.66	それ以外	5.00 ~ 9.10	1.90	10.16
37	100kN/m <sup>2</sup> を超える	-	- ~ -	-	3mを超える	- ~ -	-	-	100kN/m <sup>2</sup> を超える	-	- ~ -	-	3mを超える	- ~ -	-	-
	それ以外	1.00	0.00 ~ 7.35	93.70	それ以外	0.00 ~ 7.35	1.73	9.26	それ以外	1.00	5.00 ~ 9.50	93.70	それ以外	5.00 ~ 9.50	1.73	9.26
38	100kN/m <sup>2</sup> を超える	-	- ~ -	-	3mを超える	- ~ -	-	-	100kN/m <sup>2</sup> を超える	-	- ~ -	-	3mを超える	- ~ -	-	-
	それ以外	1.00	0.00 ~ 6.30	79.18	それ以外	0.00 ~ 0.00	1.64	8.78	それ以外	1.00	5.00 ~ 7.60	79.18	それ以外	5.00 ~ 7.60	1.64	8.78
39	100kN/m <sup>2</sup> を超える	-	- ~ -	-	3mを超える	- ~ -	-	-	100kN/m <sup>2</sup> を超える	-	- ~ -	-	3mを超える	- ~ -	-	-
	それ以外	1.00	0.00 ~ 4.95	61.70	それ以外	0.00 ~ 0.00	1.66	8.88	それ以外	1.00	5.00 ~ 5.30	61.70	それ以外	5.00 ~ 5.30	1.66	8.88
40	100kN/m <sup>2</sup> を超える	-	- ~ -	-	3mを超える	- ~ -	-	-	100kN/m <sup>2</sup> を超える	-	- ~ -	-	3mを超える	- ~ -	-	-
	それ以外	1.00	0.00 ~ 6.93	87.81	それ以外	0.00 ~ 0.00	1.72	9.19	それ以外	1.00	5.00 ~ 8.60	87.81	それ以外	5.00 ~ 8.60	1.72	9.19
41	100kN/m <sup>2</sup> を超える	-	- ~ -	-	3mを超える	- ~ -	-	-	100kN/m <sup>2</sup> を超える	-	- ~ -	-	3mを超える	- ~ -	-	-
	それ以外	1.00	0.00 ~ 6.87	87.02	それ以外	0.00 ~ 0.00	1.71	9.14	それ以外	1.00	5.00 ~ 8.50	87.02	それ以外	5.00 ~ 8.50	1.71	9.14
42	100kN/m <sup>2</sup> を超える	-	- ~ -	-	3mを超える	- ~ -	-	-	100kN/m <sup>2</sup> を超える	-	- ~ -	-	3mを超える	- ~ -	-	-
	それ以外	1.00	0.00 ~ 7.36	93.87	それ以外	0.00 ~ 7.36	1.75	9.38	それ以外	1.00	5.00 ~ 9.50	93.87	それ以外	5.00 ~ 9.50	1.75	9.38
43	100kN/m <sup>2</sup> を超える	1.00	0.00 ~ 0.84	112.56	3mを超える	- ~ -	-	-	100kN/m <sup>2</sup> を超える	1.00	10.53 ~ 13.00	112.56	3mを超える	- ~ -	-	-
	それ以外	1.00	0.84 ~ 8.62	100.00	それ以外	0.00 ~ 8.62	2.19	11.71	それ以外	1.00	5.00 ~ 10.53	100.00	それ以外	5.00 ~ 13.00	2.19	11.71
44	100kN/m <sup>2</sup> を超える	-	- ~ -	-	3mを超える	- ~ -	-	-	100kN/m <sup>2</sup> を超える	-	- ~ -	-	3mを超える	- ~ -	-	-
	それ以外	1.00	0.00 ~ 7.11	90.27	それ以外	0.00 ~ 7.11	1.95	10.46	それ以外	1.00	5.00 ~ 10.00	90.27	それ以外	5.00 ~ 10.00	1.95	10.46
45	100kN/m <sup>2</sup> を超える	-	- ~ -	-	3mを超える	- ~ -	-	-	100kN/m <sup>2</sup> を超える	-	- ~ -	-	3mを超える	- ~ -	-	-
	それ以外	1.00	0.00 ~ 7.19	91.48	それ以外	0.00 ~ 0.00	1.71	9.17	それ以外	1.00	5.00 ~ 9.18	91.48	それ以外	5.00 ~ 9.18	1.71	9.17



## 急傾斜地の崩壊区域調査

様式3-2 建築物に作用すると想定される衝撃に関する事項(4/4)

調査年度 平成20年度

急傾斜地の位置		箇所番号		154A0127		箇所名		外浦		所在地		岩手県奥州市水沢区羽田町字和田				
横断 測線 番号	急傾斜地の下端に隣接する土地								急傾斜地内							
	土石等の移動の高さと力の大きさ				土石等の堆積高さと力の大きさ				土石等の移動の高さと力の大きさ				土石等の堆積高さと力の大きさ			
	区分	高さ (m)	下端からの距離 (m)	力の大きさ (kN/m <sup>2</sup> )	区分	下端からの水平 距離(m)	高さ (m)	力の大きさ (kN/m <sup>2</sup> )	区分	高さ (m)	上端からの比高 (m)	力の大きさ (kN/m <sup>2</sup> )	区分	上端からの比高 (m)	高さ (m)	力の大きさ (kN/m <sup>2</sup> )
46	100kN/m <sup>2</sup> を超える	-	- ~ -	-	3mを超える	- ~ -	-	-	100kN/m <sup>2</sup> を超える	-	- ~ -	-	3mを超える	- ~ -	-	-
	それ以外	1.00	0.00 ~ 5.34	66.63	それ以外	0.00 ~ 0.00	1.63	8.71	それ以外	1.00	5.00 ~ 5.97	66.63	それ以外	5.00 ~ 5.97	1.63	8.71
47	100kN/m <sup>2</sup> を超える	-	- ~ -	-	3mを超える	- ~ -	-	-	100kN/m <sup>2</sup> を超える	-	- ~ -	-	3mを超える	- ~ -	-	-
	それ以外	1.00	0.00 ~ 4.48	55.86	それ以外	0.00 ~ 4.48	1.93	10.32	それ以外	1.00	5.00 ~ 5.00	55.86	それ以外	5.00 ~ 5.00	1.93	10.32
	100kN/m <sup>2</sup> を超える		~		3mを超える	~			100kN/m <sup>2</sup> を超える		~		3mを超える	~		
	それ以外		~		それ以外	~			それ以外		~		それ以外	~		
	100kN/m <sup>2</sup> を超える		~		3mを超える	~			100kN/m <sup>2</sup> を超える		~		3mを超える	~		
	それ以外		~		それ以外	~			それ以外		~		それ以外	~		
	100kN/m <sup>2</sup> を超える		~		3mを超える	~			100kN/m <sup>2</sup> を超える		~		3mを超える	~		
	それ以外		~		それ以外	~			それ以外		~		それ以外	~		
	100kN/m <sup>2</sup> を超える		~		3mを超える	~			100kN/m <sup>2</sup> を超える		~		3mを超える	~		
	それ以外		~		それ以外	~			それ以外		~		それ以外	~		
	100kN/m <sup>2</sup> を超える		~		3mを超える	~			100kN/m <sup>2</sup> を超える		~		3mを超える	~		
	それ以外		~		それ以外	~			それ以外		~		それ以外	~		
	100kN/m <sup>2</sup> を超える		~		3mを超える	~			100kN/m <sup>2</sup> を超える		~		3mを超える	~		
	それ以外		~		それ以外	~			それ以外		~		それ以外	~		
	100kN/m <sup>2</sup> を超える		~		3mを超える	~			100kN/m <sup>2</sup> を超える		~		3mを超える	~		
	それ以外		~		それ以外	~			それ以外		~		それ以外	~		
	100kN/m <sup>2</sup> を超える		~		3mを超える	~			100kN/m <sup>2</sup> を超える		~		3mを超える	~		
	それ以外		~		それ以外	~			それ以外		~		それ以外	~		