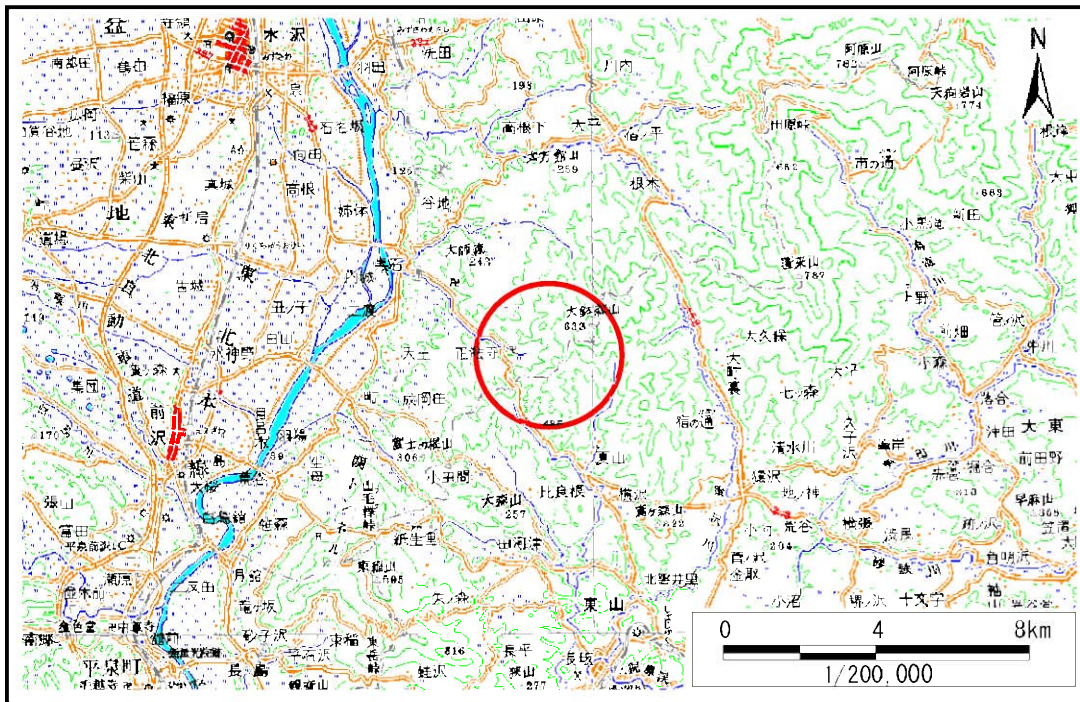


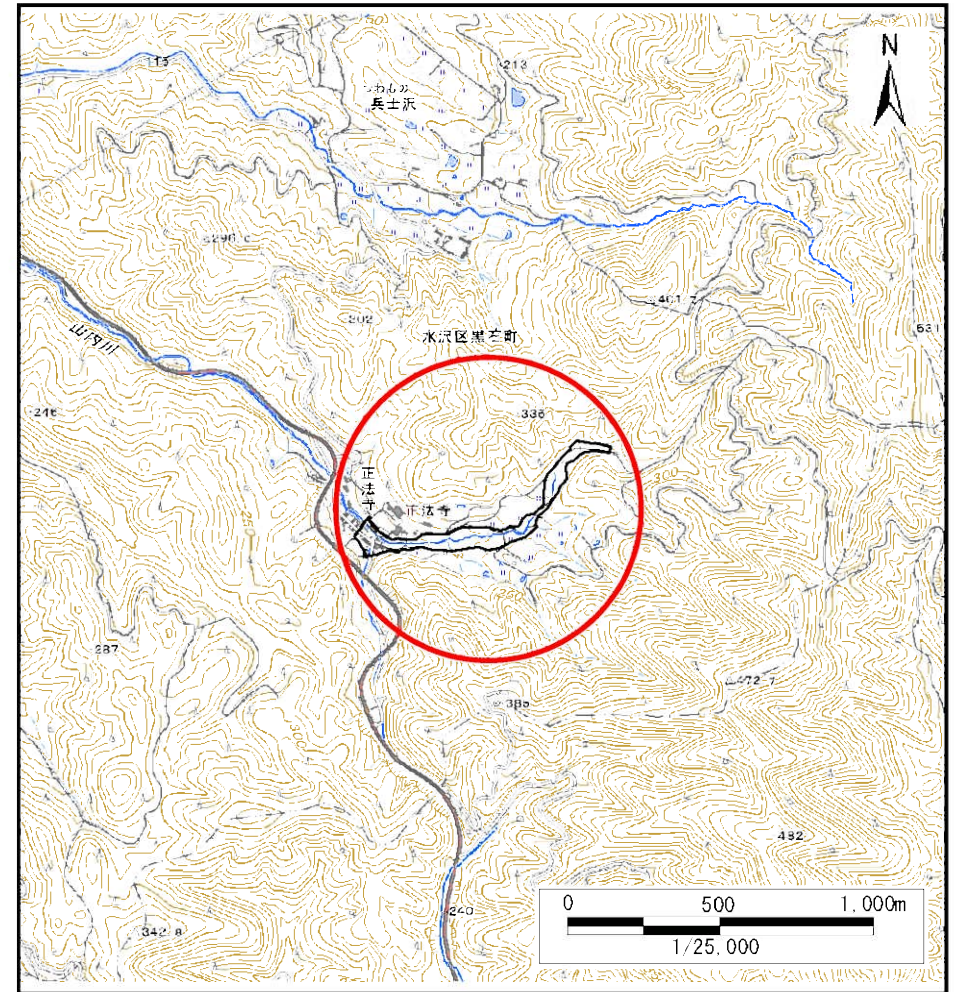
土砂災害防止に関する基礎調査(土石流)

表紙 位置,位置図

自然現象の種類	土石流
溪流番号	J164104
水系名	北上川
河川名	山内川
溪流名	正法寺(6)
所在地	奥州市水沢区黒石町字正法寺
調査機関	県南広域振興局土木部



位置図(S=1:200,000)



位置図(S=1:25,000)

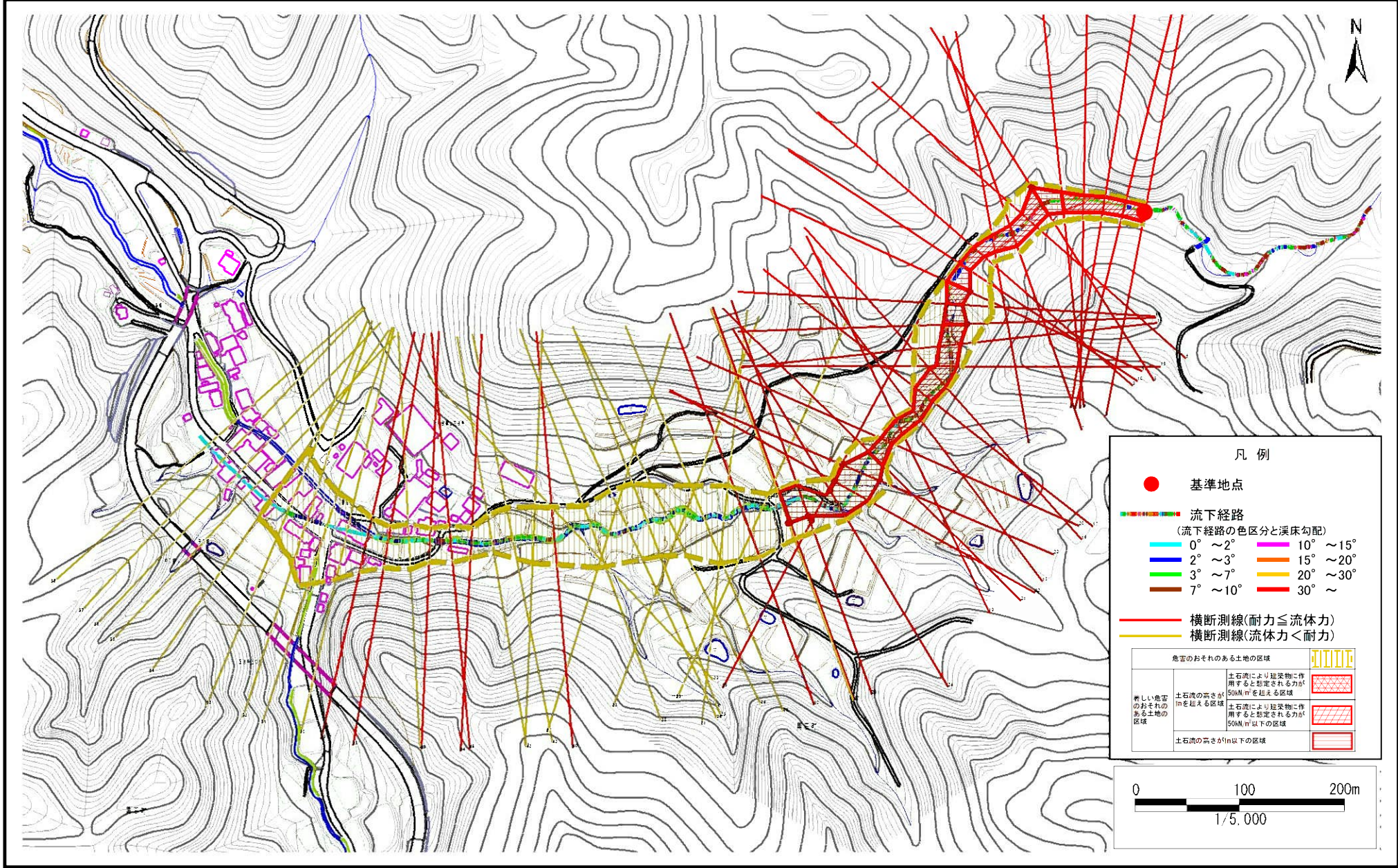
国土地理院の数値地図20000(地図画像)『一関、盛岡』及び電子地形図25000(地図画像)『前沢、水沢』を掲載

土石流区域調査

様式3-1 危害のおそれのある土地、著しい危害のおそれのある土地の設定図

調査年度 平成29年度

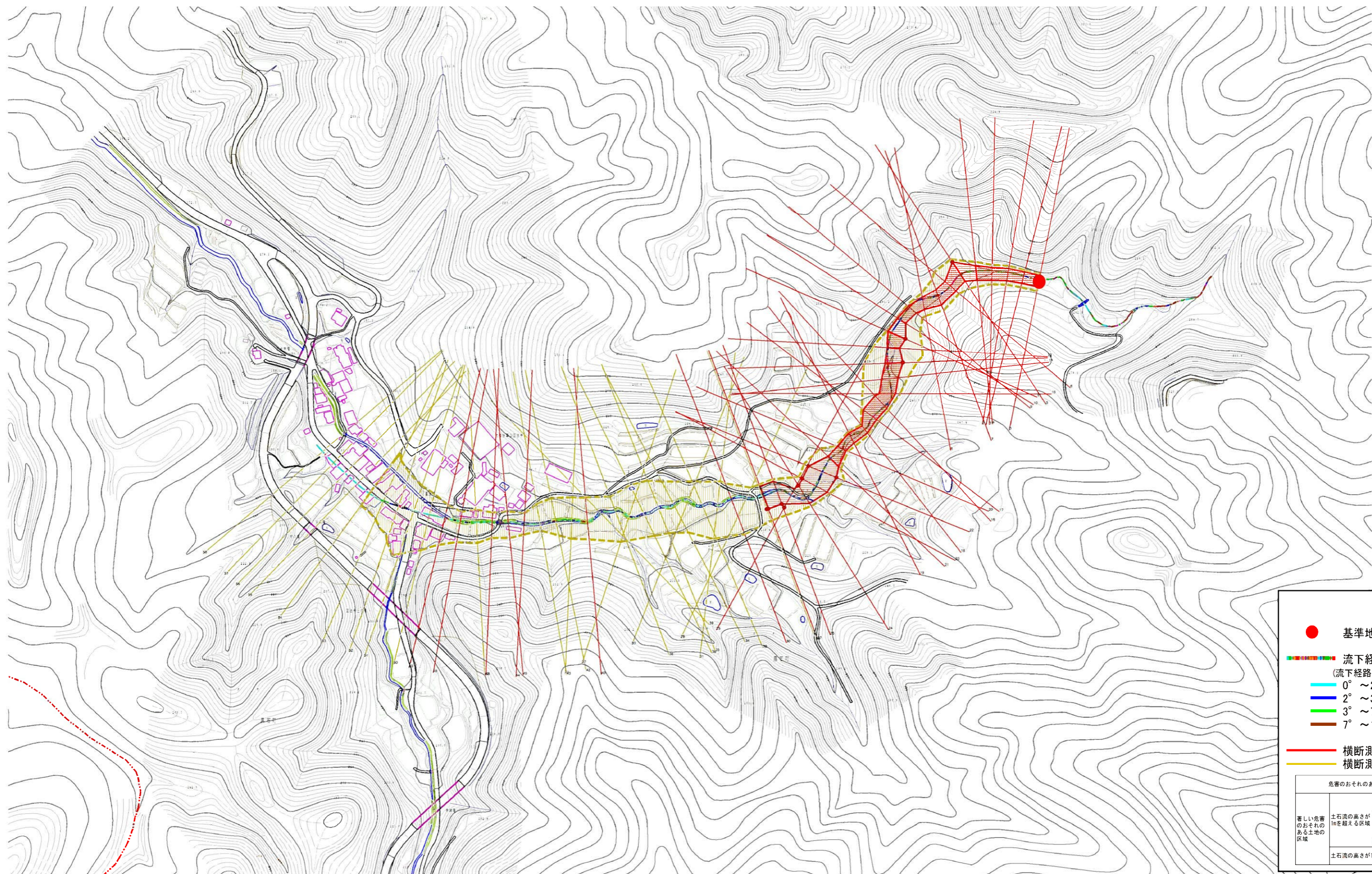
溪流の位置	溪流番号	溪流名	正法寺(6)	所在地	奥州市水沢区黒石町字正法寺
-------	------	-----	--------	-----	---------------



土石流区域調査

様式3-1 危害のおそれのある土地、著しい危害のおそれのある土地の設定図

調査年度	平成29年度
調査位置	奥州市水沢区黒石町字正法寺
溪流番号	J161104
溪流名	正法寺(6)
所在地	



凡例

- 基準地点
- 流下経路
(流下経路の色区分と溪床勾配)

0° ~ 2°	10° ~ 15°
2° ~ 3°	15° ~ 20°
3° ~ 7°	20° ~ 30°
7° ~ 10°	30° ~
- 横断測線(耐力 ≤ 流体力)
- 横断測線(流体力 < 耐力)

危害のおそれのある土地の区域

著しい危害のおそれのある土地の区域	土石流の高さが1mを超える区域	土石流により建築物に作用すると想定される力が50kN/m ² を超える区域
	土石流の高さが1m以下の区域	土石流により建築物に作用すると想定される力が50kN/m ² 以下の区域



1/2,500

土石流区域調書

様式3-2 建築物に作用すると想定される衝撃に関する事項

調査年度 平成29年度

溪流の位置	溪流番号	J164104	溪流名	正法寺(6)	所在地	奥州市水沢区黒石町字正法寺	
横断測線番号	土石流の高さh(m)	土石流の流体力Fd(kN/m ²)	建築物の耐力P2(kN/m ²)	横断測線番号	土石流の高さh(m)	土石流の流体力Fd(kN/m ²)	建築物の耐力P2(kN/m ²)
No.0	1.53	26.16	5.64	No.27	0.93	8.14	8.11
No.1	1.57	22.01	5.56	No.28	0.93	7.93	8.07
No.2	1.49	21.64	5.74	No.29	0.94	7.62	8.02
No.3	1.51	20.12	5.70	No.30	1.68	14.70	5.35
No.4	1.37	16.11	6.08	No.31	0.98	7.17	7.76
No.5	0.88	9.82	8.45	No.32	0.99	6.95	7.71
No.6	1.31	19.37	6.27	No.33	1.01	6.47	7.60
No.7	1.26	16.50	6.45	No.34	1.01	6.36	7.57
No.8	1.43	21.25	5.90	No.35	1.00	6.47	7.62
No.9	1.58	24.05	5.54	No.36	1.02	6.30	7.55
No.10	1.72	28.13	5.27	No.37	1.01	6.41	7.60
No.11	0.84	10.73	8.77	No.38	1.00	6.45	7.62
No.12	1.49	20.65	5.74	No.39	1.02	6.18	7.52
No.13	0.85	10.48	8.68	No.40	1.29	8.06	6.33
No.14	1.21	18.01	6.61	No.41	1.03	6.19	7.47
No.15	1.23	17.78	6.55	No.42	0.99	6.63	7.67
No.16	1.24	14.63	6.52	No.43	0.94	7.36	8.00
No.17	1.27	15.68	6.41	No.44	1.51	14.28	5.71
No.18	1.85	25.96	5.07	No.45	1.24	11.28	6.49
No.19	1.56	21.63	5.59	No.46	1.48	15.56	5.78
No.20	1.77	24.09	5.19	No.47	0.92	7.73	8.16
No.21	1.37	17.14	6.08	No.48	1.37	13.23	6.08
No.22	0.85	10.46	8.68	No.49	1.37	11.27	6.08
No.23	0.87	9.96	8.50	No.50	0.98	6.88	7.79
No.24	0.91	9.01	8.24	No.51	1.01	6.43	7.58
No.25	0.92	8.67	8.19	No.52	1.05	5.95	7.38
No.26	0.90	8.98	8.31	No.53	1.10	5.07	7.09

