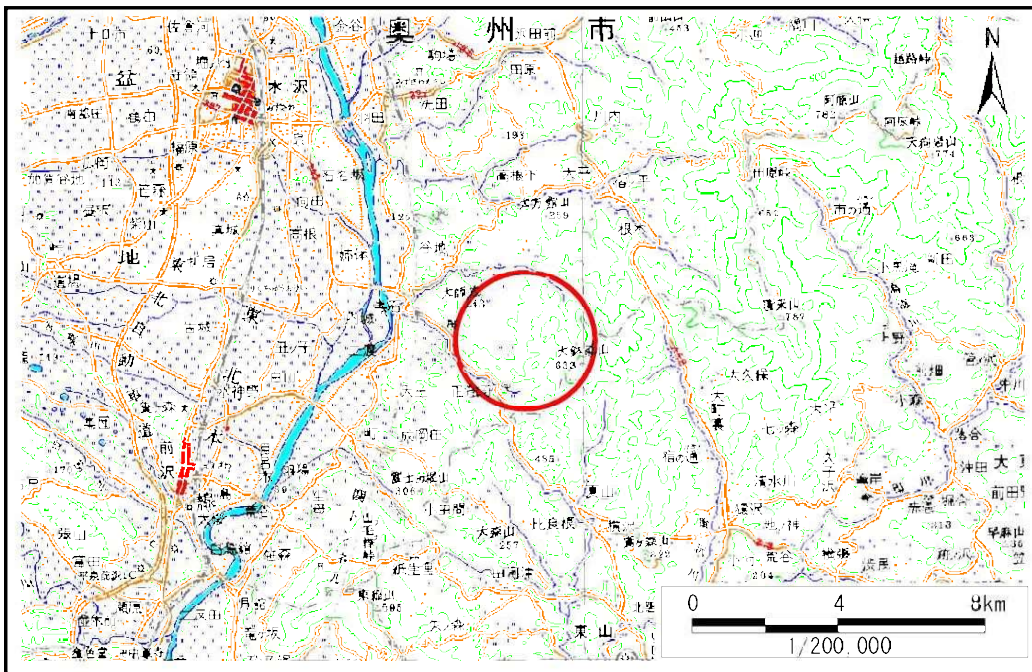


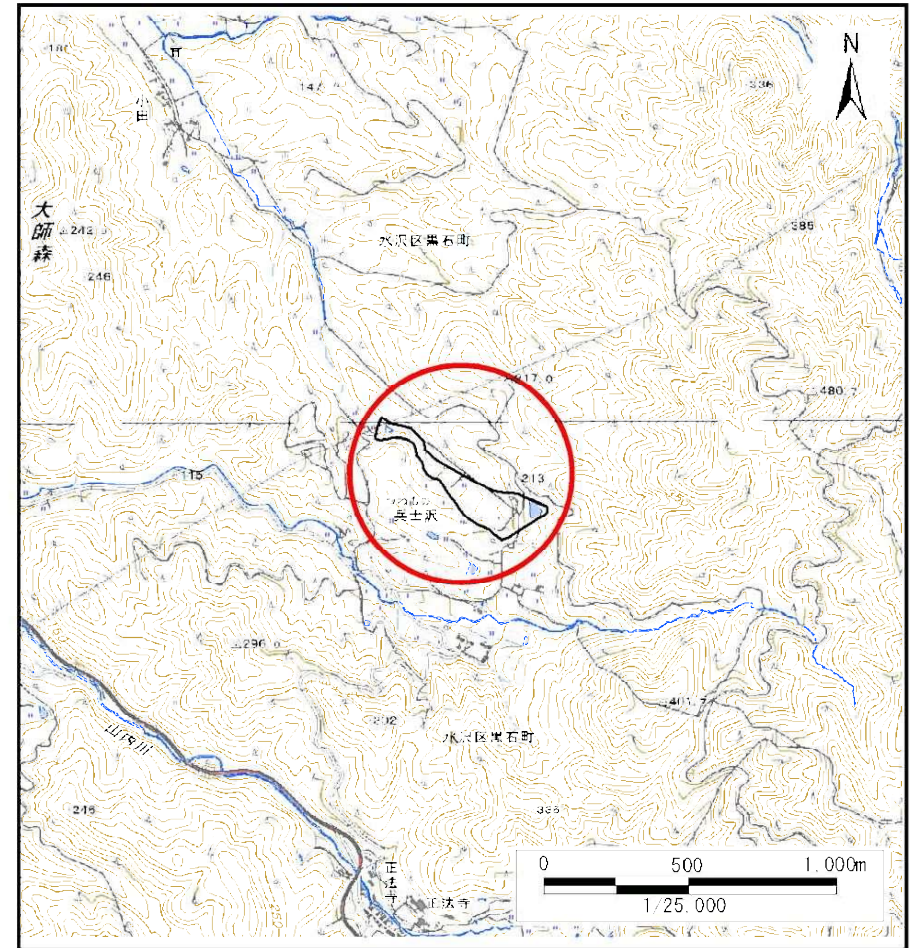
土砂災害防止に関する基礎調査(土石流)

表紙 位置,位置図

自然現象の種類	土石流
溪流番号	J164103
水系名	北上川
川名	山内川
流名	兵士沢(3)
所在地	奥州市水沢区黒石町字正法寺
調査機関	県南広域振興局土木部



位置図(S-1:200,000)



位置図(S-1:25,000)

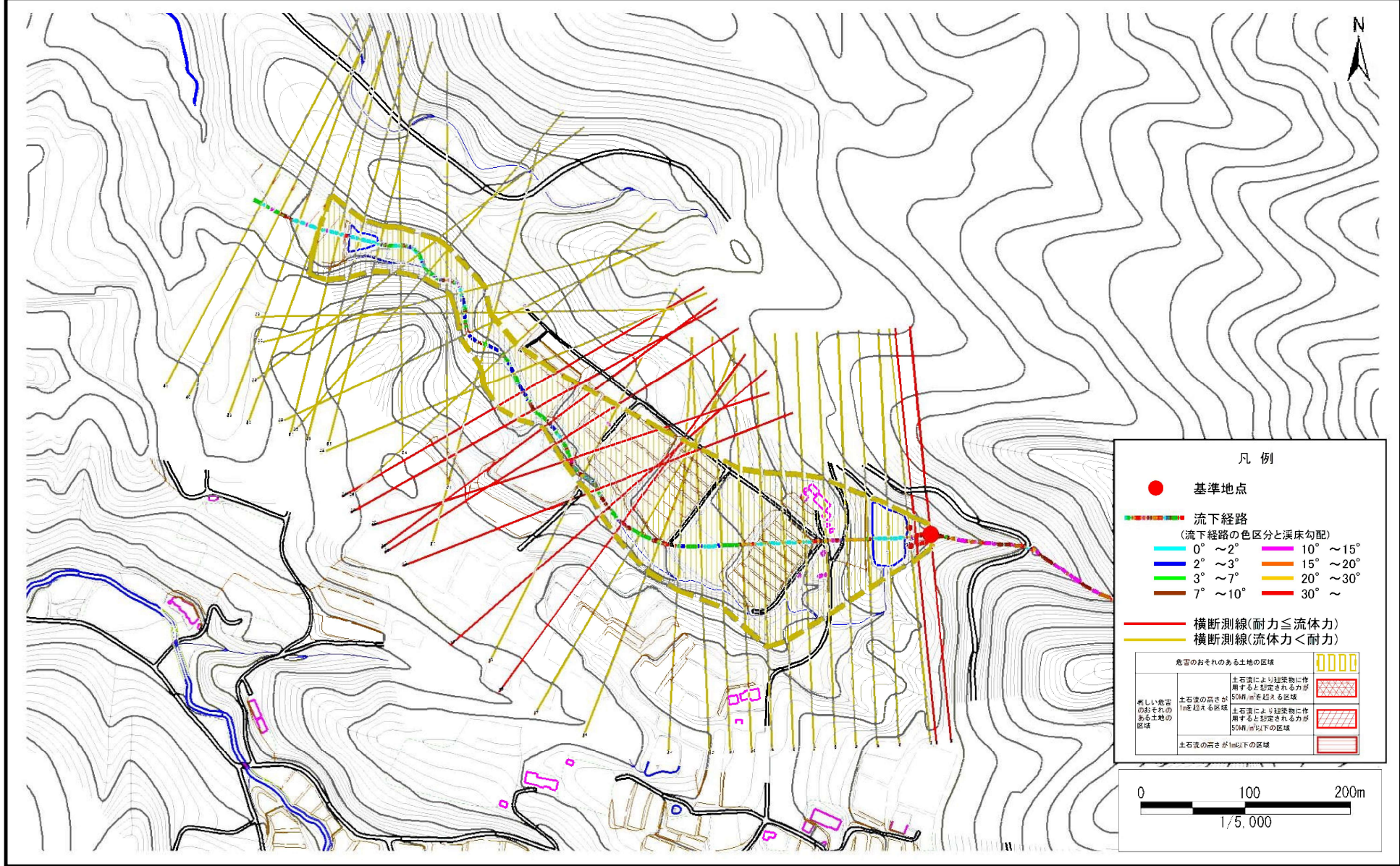
国土地理院の数値地図20000(地図画像)『一関、盛岡』及び電子地形図25000(地図画像)『前沢、水沢』を掲載

土石流区域調査

様式3-1 危害のおそれのある土地、著しい危害のおそれのある土地の設定図

調査年度	平成29年度
所在地	奥州市水沢区黒石町字正法寺

溪流の位置	溪流番号 J164103	溪流名 兵士沢(3)	
-------	--------------	------------	--

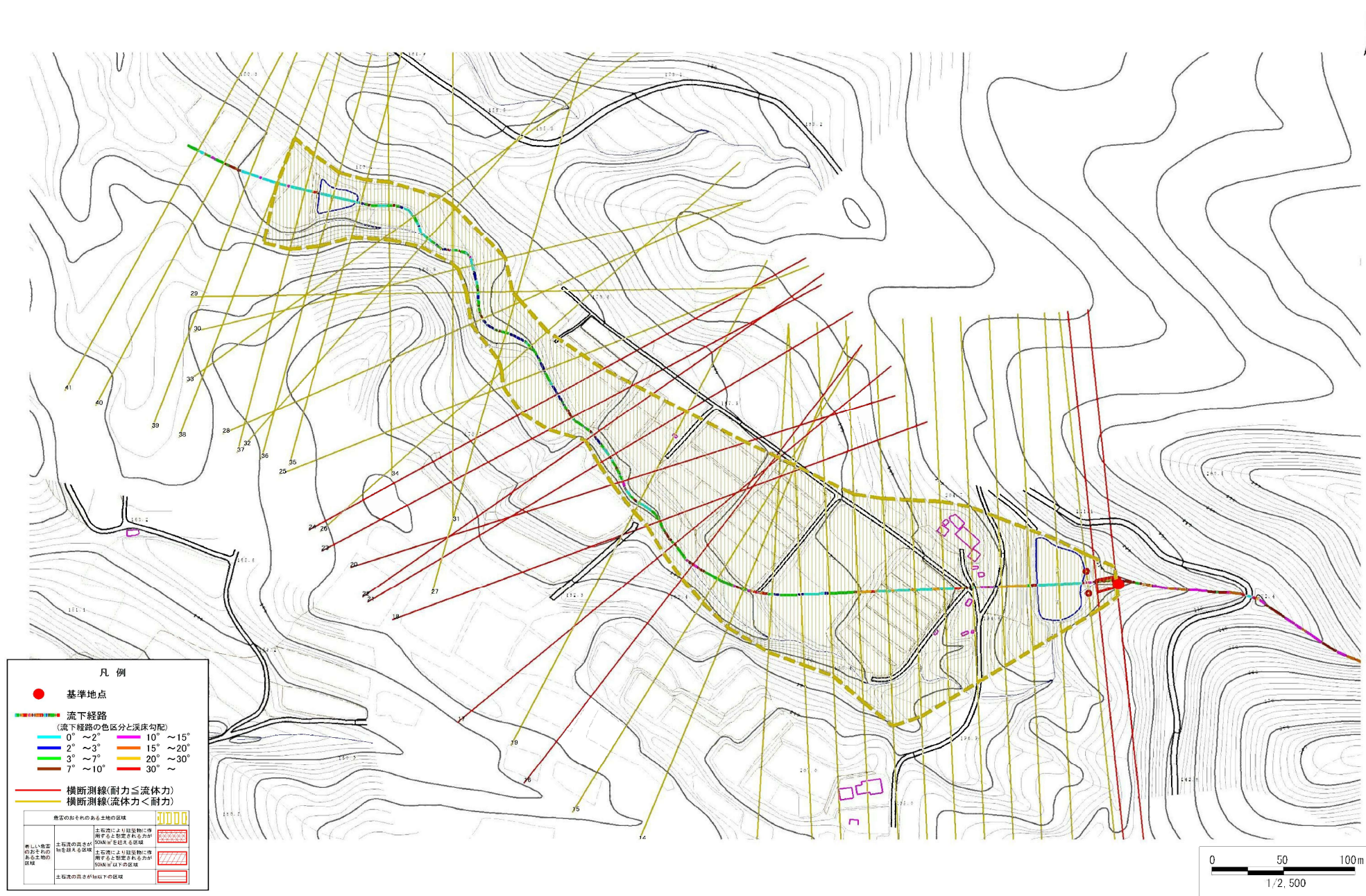


土石流区域調査

様式3-1 危害のおそれのある土地、著しい危害のおそれのある土地の設定図 (A3)

調査年度 平成29年度

溪流の位置 溪流番号 J164103 溪流名 兵士沢(3) 所在地 奥州市水沢区黒石町字正法寺



土石流区域調書

様式3-2 建築物に作用すると想定される衝撃に関する事項

調査年度 平成29年度

渓流の位置	渓流番号	J164103	溪流名	兵士沢(3)	所在地	奥州市水沢区黒石町字正法寺	
横断測線番号	土石流の高さh(m)	土石流の流体力Fd(kN/m ²)	建築物の耐力P2(kN/m ²)	横断測線番号	土石流の高さh(m)	土石流の流体力Fd(kN/m ²)	建築物の耐力P2(kN/m ²)
No.0	0.81	30.41	9.04	No.27	0.47	3.35	14.39
No.1	0.61	17.51	11.43	No.28	0.62	4.48	11.28
No.2	0.42	10.20	16.07	No.29	0.77	6.12	9.39
No.3	0.40	8.50	16.86	No.30	0.72	5.25	9.95
No.4	0.37	5.78	17.96	No.31	0.61	3.97	11.51
No.5	0.36	6.28	18.66	No.32	0.75	5.66	9.64
No.6	0.35	6.49	18.96	No.33	0.49	2.93	13.84
No.7	0.35	6.58	19.08	No.34	0.51	2.56	13.39
No.8	0.35	6.43	18.88	No.35	0.53	2.35	13.09
No.9	0.36	6.07	18.38	No.36	0.54	2.16	12.77
No.10	0.36	6.15	18.49	No.37	0.54	2.18	12.84
No.11	0.37	5.95	18.20	No.38	0.56	2.00	12.48
No.12	0.37	5.83	18.03	No.39	0.58	1.78	12.04
No.13	0.37	5.79	17.97	No.40	0.55	2.01	12.68
No.14	0.34	6.86	19.45	No.41	0.52	2.21	13.23
No.15	0.36	6.10	18.41				
No.16	0.61	11.57	11.49				
No.17	0.73	13.56	9.86				
No.18	0.74	13.99	9.74				
No.19	0.62	10.45	11.34				
No.20	0.79	11.82	9.23				
No.21	0.83	12.31	8.85				
No.22	0.78	11.31	9.35				
No.23	0.72	10.40	9.95				
No.24	0.87	10.14	8.56				
No.25	0.82	8.92	8.96				
No.26	0.63	5.56	11.18				