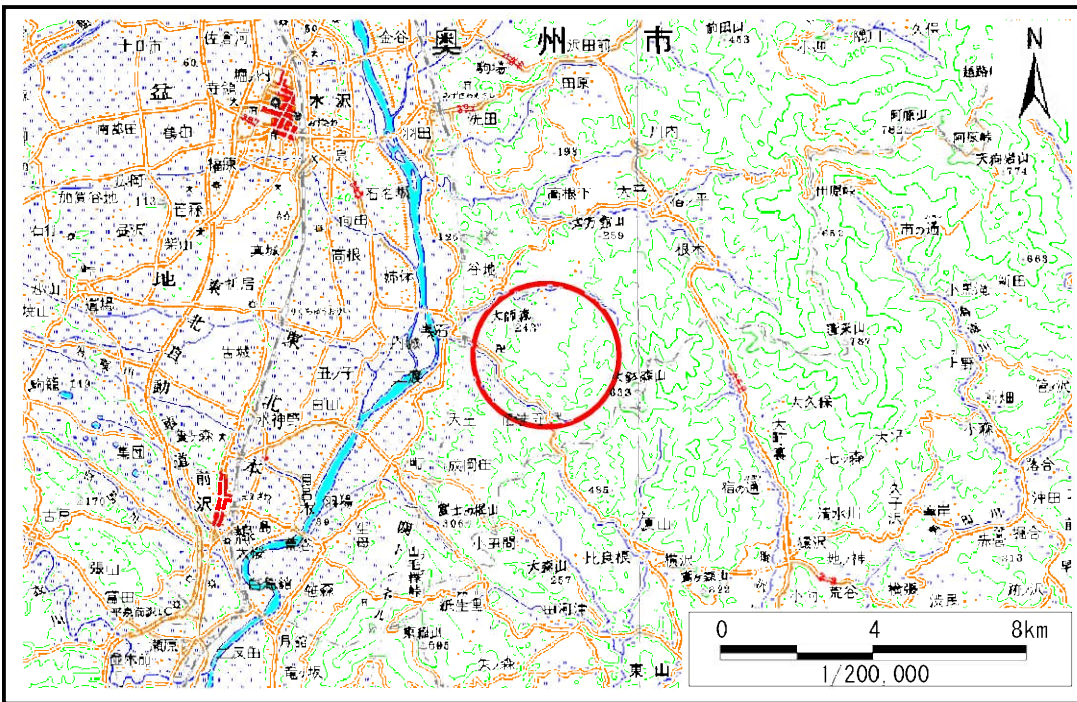


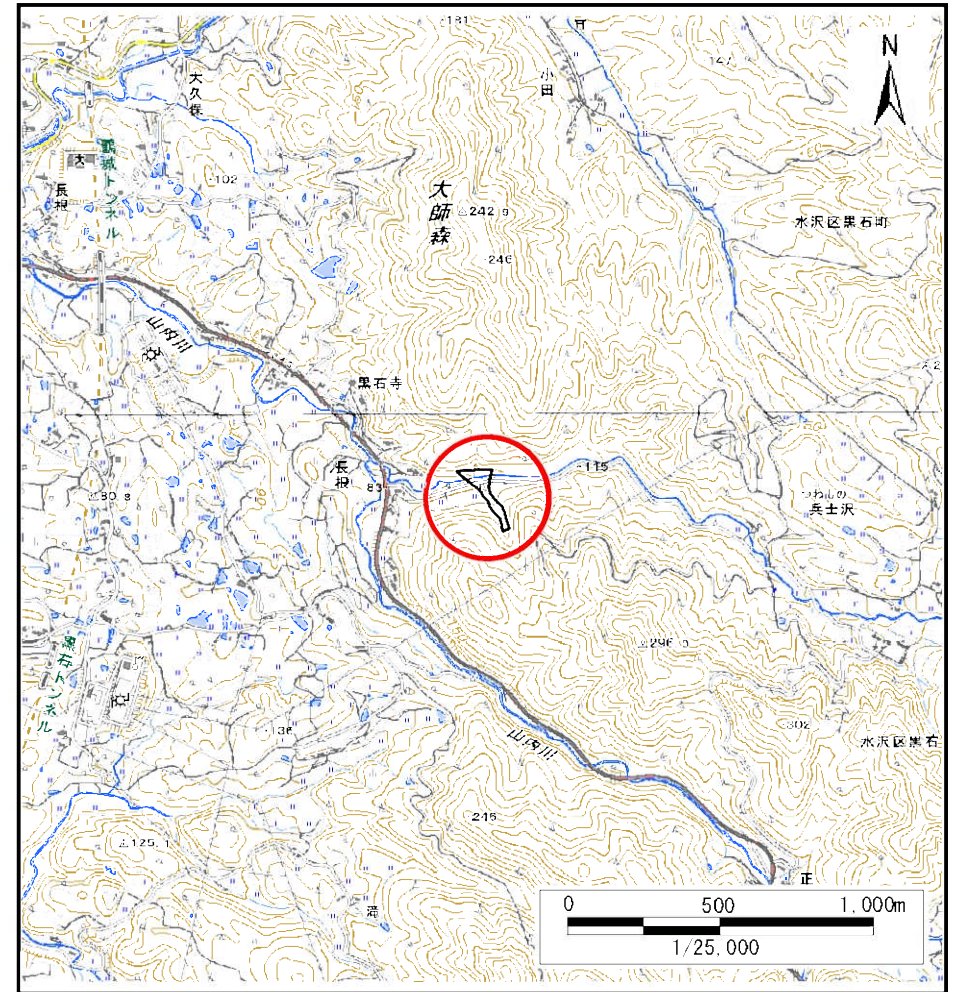
# 土砂災害防止に関する基礎調査(土石流)

表紙 位置,位置図

自然現象の種類	土石流
溪流番号	J164102
水系名	北上川
河川名	山内川
溪流名	山内(2)
所在地	奥州市水沢区黒石町字山内
調査機関	県南広域振興局土木部



位置図(S=1:200,000)



位置図(S=1:25,000)

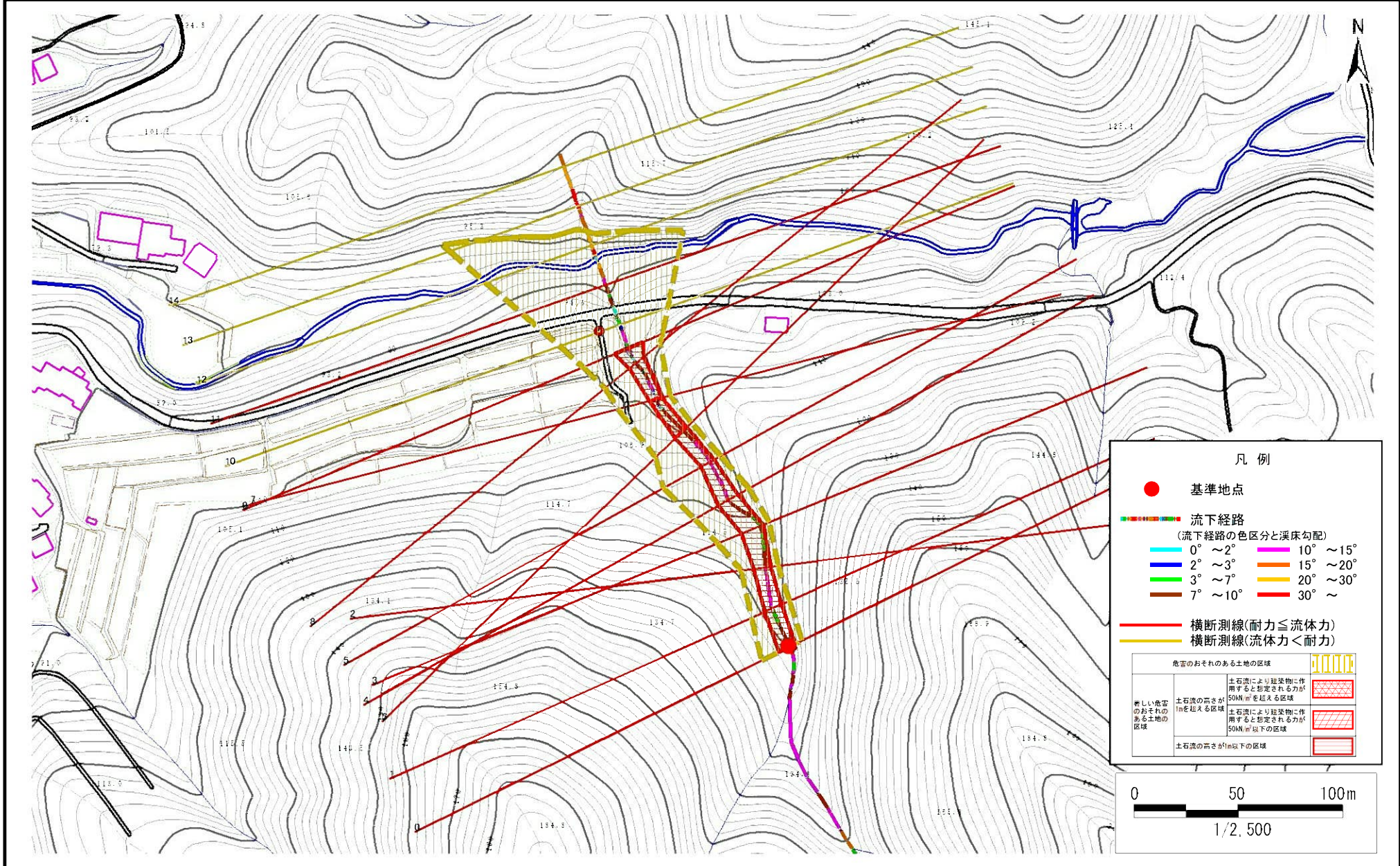
国土地理院の数値地図20000(地図画像)『一関、盛岡』及び電子地形図25000(地図画像)『前沢、水沢』を掲載

# 土石流区域調査

様式3-1 危害のおそれのある土地、著しい危害のおそれのある土地の設定図

調査年度 平成29年度

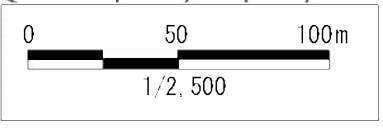
溪流の位置 溪流番号 J164102 溪流名 山内(2) 所在地 奥州市水沢区黒石町字山内



**凡例**

- 基準地点
- 流下経路  
(流下経路の色区分と床勾配)
  - 0° ~ 2°
  - 2° ~ 3°
  - 3° ~ 7°
  - 7° ~ 10°
  - 10° ~ 15°
  - 15° ~ 20°
  - 20° ~ 30°
  - 30° ~
- 横断測線(耐力 ≤ 流体力)
- 横断測線(流体力 < 耐力)

危害のおそれのある土地の区域		凡例
著しい危害のおそれのある土地の区域	土石流の高さが1mを超える区域	土石流により建築物に作用すると想定される力が50kN/m <sup>2</sup> を超える区域
	土石流の高さが1m以下の区域	土石流により建築物に作用すると想定される力が50kN/m <sup>2</sup> 以下の区域
		土石流の高さが1m以下の区域



土石流区域調査書

様式3-2 建築物に作用すると想定される衝撃に関する事項

調査年度 平成29年度

溪流の位置		溪流番号	溪流名		所在地		
横断測線番号	土石流の高さh(m)	土石流の流体力Fd(kN/m <sup>2</sup> )	建築物の耐力P2(kN/m <sup>2</sup> )	横断測線番号	土石流の高さh(m)	土石流の流体力Fd(kN/m <sup>2</sup> )	建築物の耐力P2(kN/m <sup>2</sup> )
No.0	0.95	32.70	7.94				
No.1	0.95	31.82	7.97				
No.2	0.96	32.03	7.89				
No.3	0.78	23.30	9.28				
No.4	0.78	21.40	9.35				
No.5	0.99	28.74	7.70				
No.6	0.94	25.81	8.04				
No.7	1.03	27.54	7.46				
No.8	0.82	19.09	8.95				
No.9	0.60	12.28	11.64				
No.10	0.50	9.56	13.71				
No.11	0.61	12.01	11.55				
No.12	0.50	8.43	13.63				
No.13	0.69	6.90	10.36				
No.14	0.88	1.51	8.48				