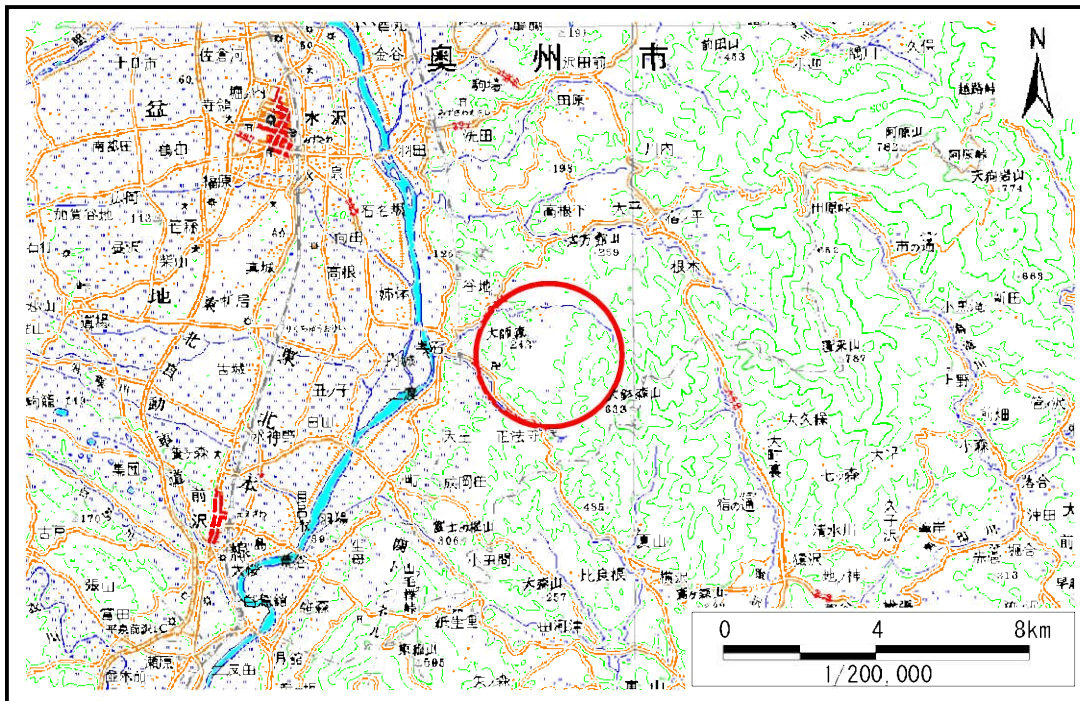


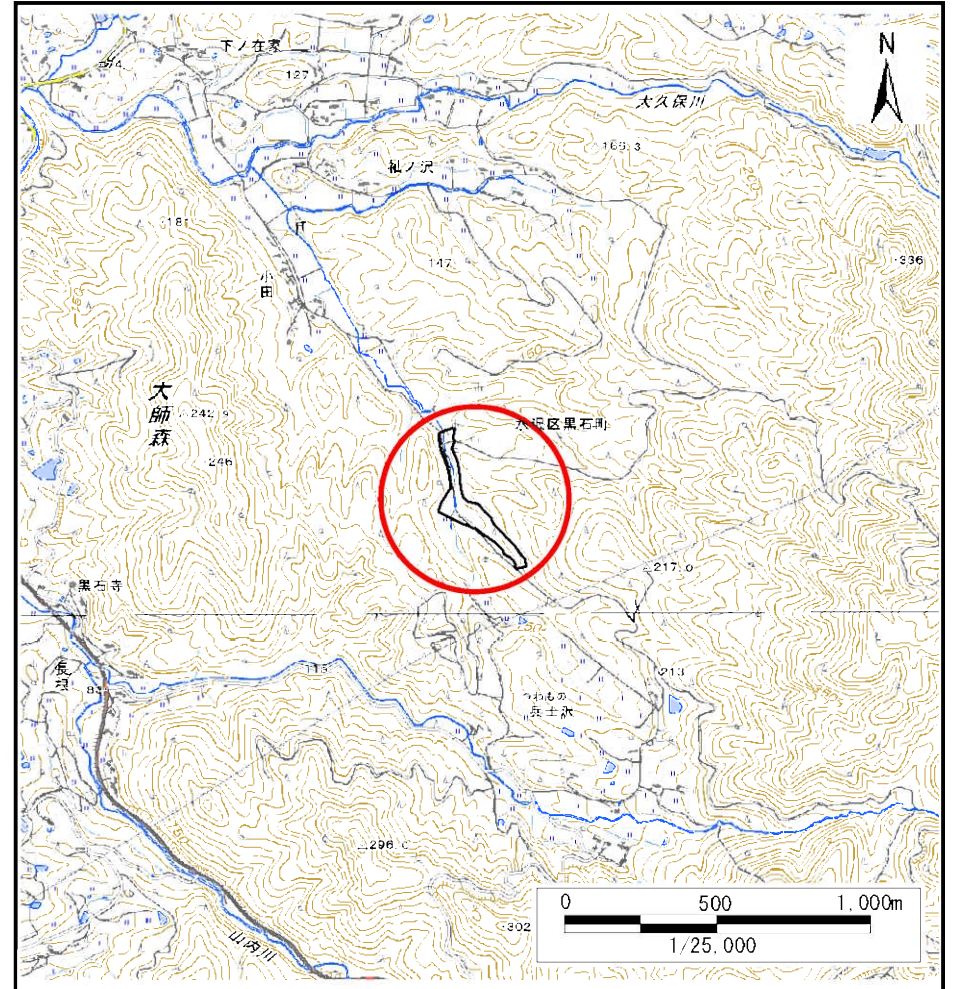
# 土砂災害防止に関する基礎調査(土石流)

表紙 位置,位置図

自然現象の種類	土石流
溪流番号	J154112
水系名	北上川
河川名	大久保川
溪流名	袖ヶ沢(2)
所在	奥州市水沢区黒石町字正法寺
調査機関	県南広域振興局土木部



位置図(S=1:200,000)



位置図(S=1:25,000)

国土地理院の数値地図20000(地図画像)『一関、盛岡』及び電子地形図25000(地図画像)『前沢、水沢』を掲載

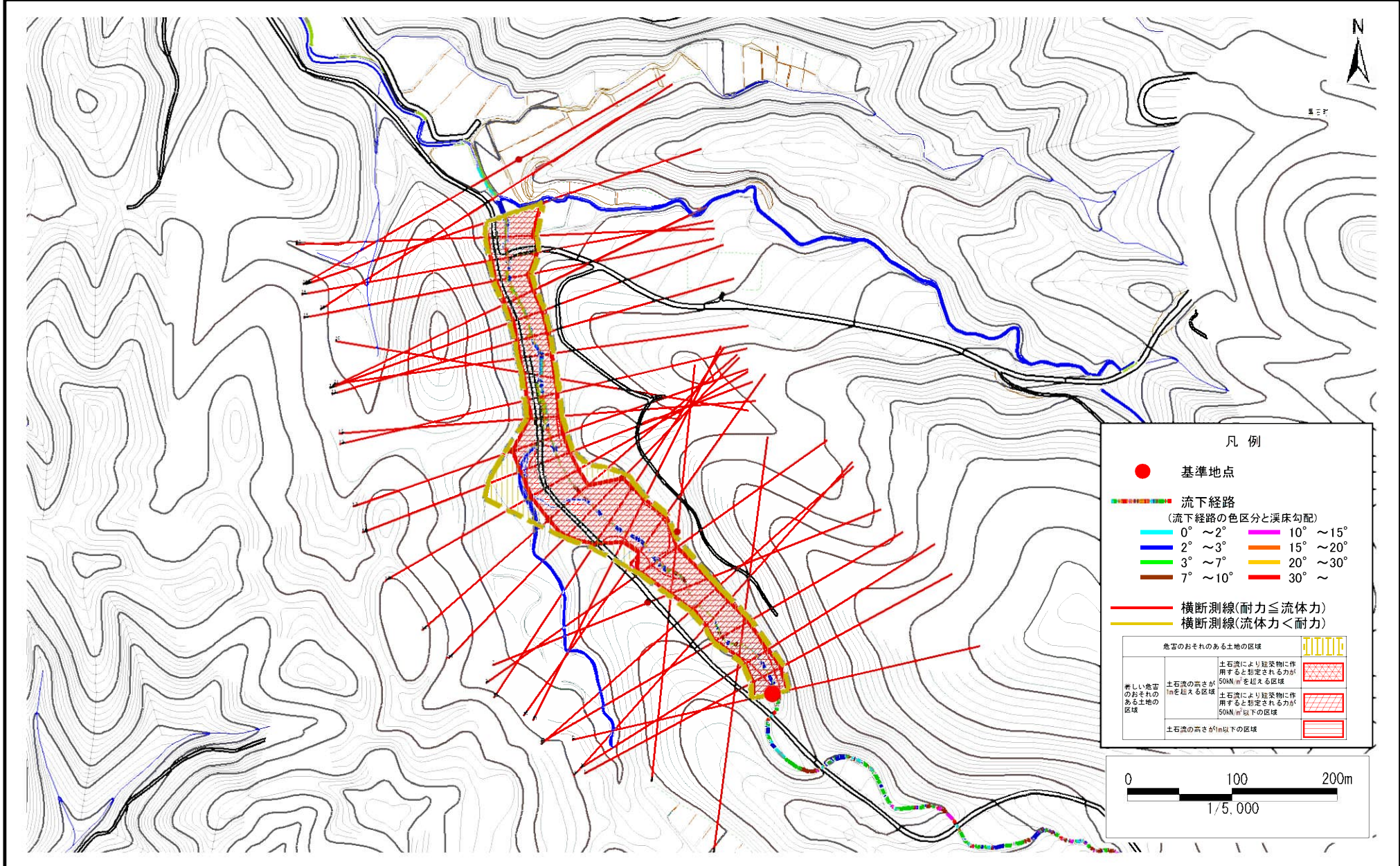


# 土石流区域調査

様式3-1 危害のおそれのある土地、著しい危害のおそれのある土地の設定図

調査年度 平成29年度

溪流の位置	溪流番号 J154112	溪流名 袖ヶ沢(2)	所在地 奥州市水沢区黒石町字正法寺
-------	--------------	------------	-------------------





# 土石流区域調査

様式3-1 危害のおそれのある土地、著しい危害のおそれのある土地の設定図 (A3)

調査年度

平成29年度

溪流の位置

溪流番号

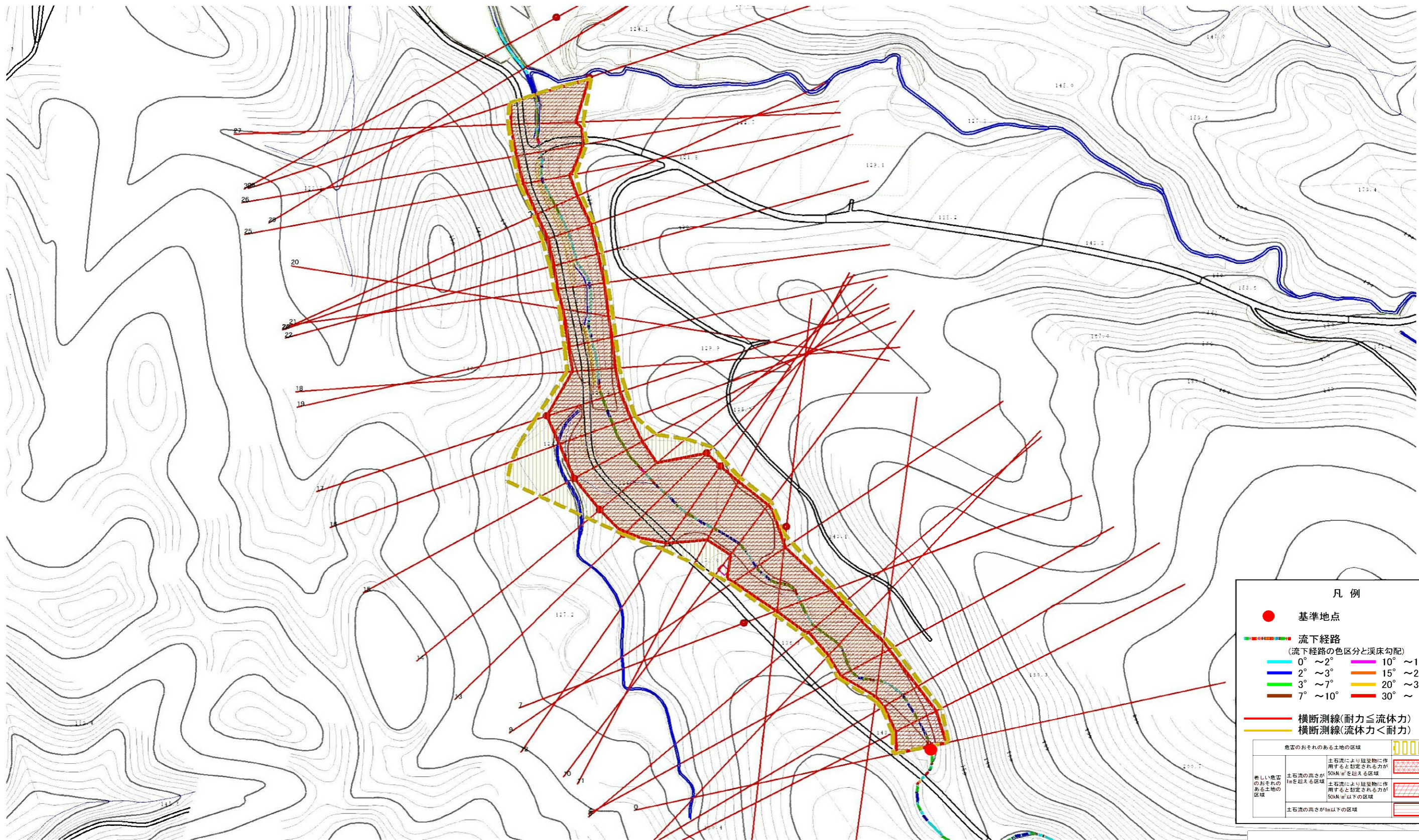
J154112

溪流名

袖ヶ沢(2)

所在地

奥州市水沢区黒石町字正法寺

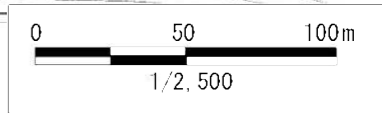


**凡例**

- 基準地点
- 流下経路  
(流下経路の色区分と溪床勾配)
 

0° ~ 2°	10° ~ 15°
2° ~ 3°	15° ~ 20°
3° ~ 7°	20° ~ 30°
7° ~ 10°	30° ~
- 横断測線(耐力 ≤ 流体力)
- 横断測線(流体力 < 耐力)

危害のおそれのある土地の区域	
著しい危害のおそれのある土地の区域	土石流により建築物に作用すると想定される力が50kN/m <sup>2</sup> を超える区域
危害のおそれのある土地の区域	土石流により建築物に作用すると想定される力が50kN/m <sup>2</sup> 以下の区域
	土石流の高さが1m以下の区域





# 土石流区域調査

様式3-2 建築物に作用すると想定される衝撃に関する事項

調査年度	平成29年度
------	--------

溪流の位置	溪流番号	J154112	溪流名	袖ヶ沢(2)	所在地	奥州市水沢区黒石町字正法寺
-------	------	---------	-----	--------	-----	---------------

横断測線番号	土石流の高さh(m)	土石流の流体力Fd(kN/m <sup>2</sup> )	建築物の耐力P2(kN/m <sup>2</sup> )	横断測線番号	土石流の高さh(m)	土石流の流体力Fd(kN/m <sup>2</sup> )	建築物の耐力P2(kN/m <sup>2</sup> )
No.0	2.17	26.31	4.73	No.27	2.33	17.06	4.63
No.1	1.99	23.26	4.90	No.28	1.86	8.15	5.07
No.2	2.84	38.07	4.50	No.29	2.40	12.62	4.59
No.3	2.28	28.11	4.65	No.30	1.81	8.58	5.13
No.4	2.37	31.53	4.60				
No.5	2.53	31.64	4.54				
No.6	2.67	32.09	4.51				
No.7	1.49	14.73	5.75				
No.8	1.46	15.36	5.83				
No.9	1.93	24.14	4.97				
No.10	2.18	23.55	4.73				
No.11	2.12	21.30	4.78				
No.12	1.54	13.42	5.64				
No.13	1.55	12.96	5.61				
No.14	1.61	11.25	5.48				
No.15	1.55	12.14	5.61				
No.16	2.52	23.39	4.54				
No.17	1.53	12.90	5.66				
No.18	2.62	32.57	4.51				
No.19	2.64	30.78	4.51				
No.20	2.60	28.84	4.52				
No.21	2.63	27.44	4.51				
No.22	2.74	26.98	4.50				
No.23	2.73	27.11	4.50				
No.24	2.68	28.77	4.50				
No.25	2.74	25.12	4.50				
No.26	2.13	13.06	4.77				