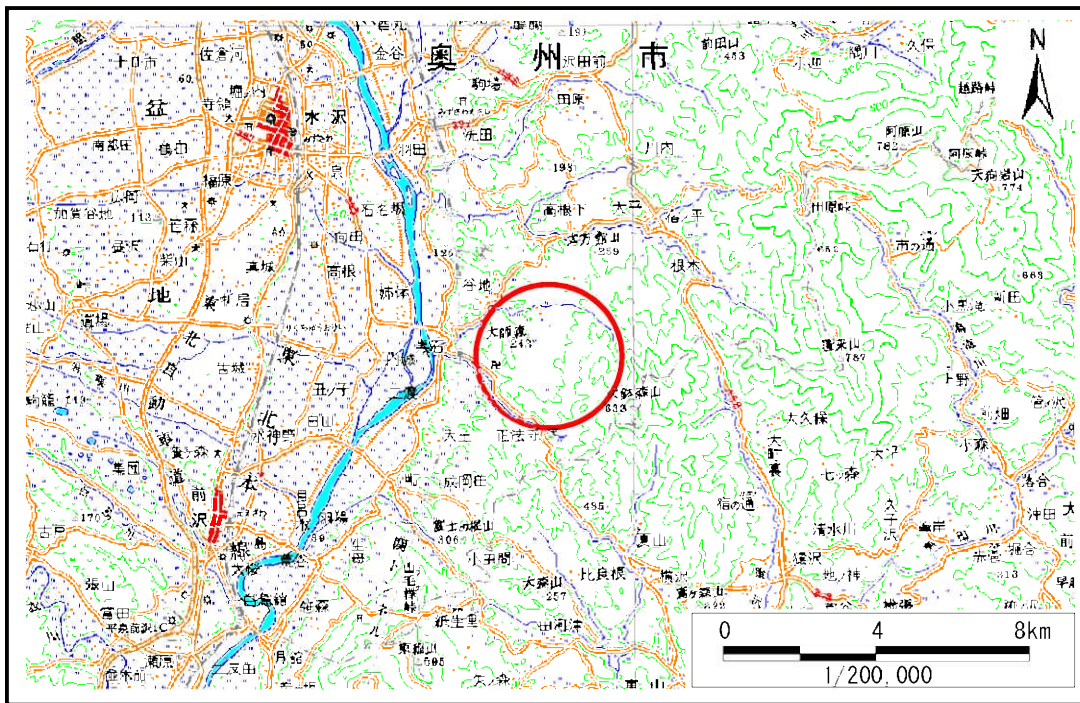


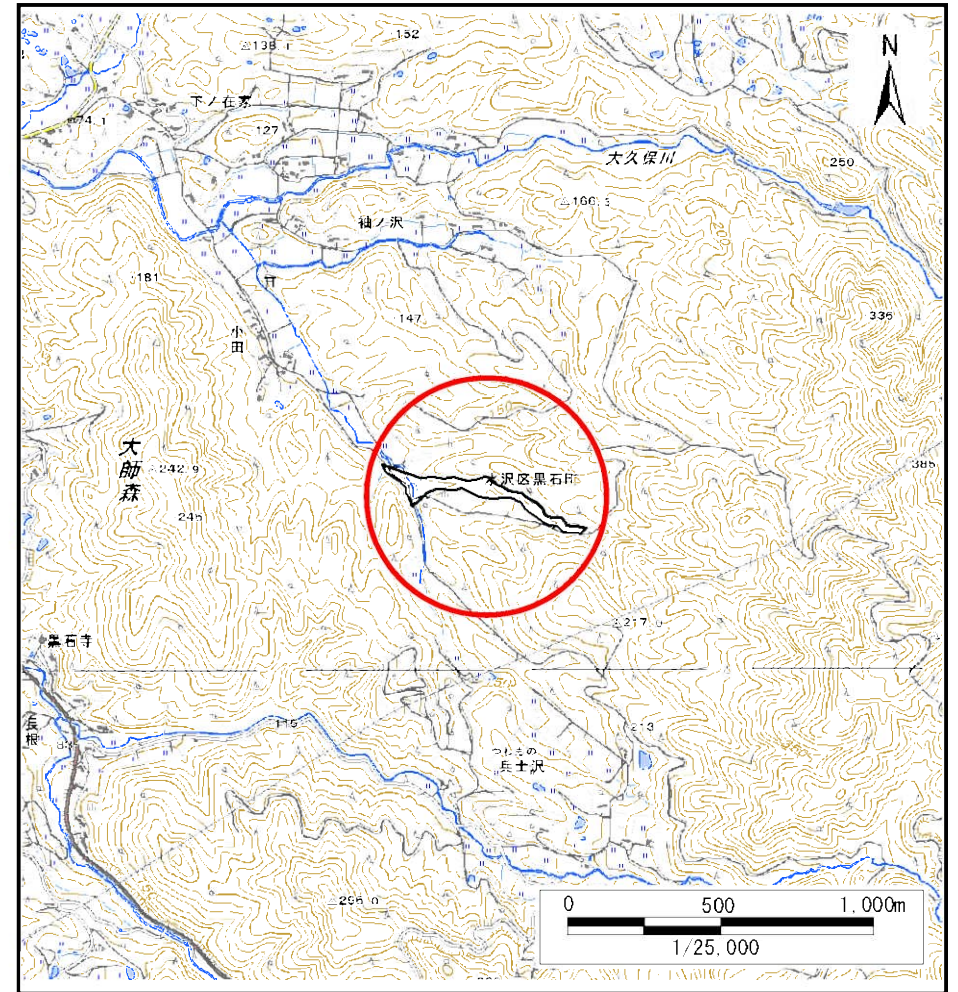
土砂災害防止に関する基礎調査(土石流)

表紙 位置,位置図

自然現象の種類	土石流
溪流番号	J154111
水系名	北上川
河川名	大久保川
溪流名	袖ヶ沢(3)
所在	奥州市水沢区黒石町字袖ノ沢
調査機関	県南広域振興局土木部



位置図(S=1:200,000)



位置図(S=1:25,000)

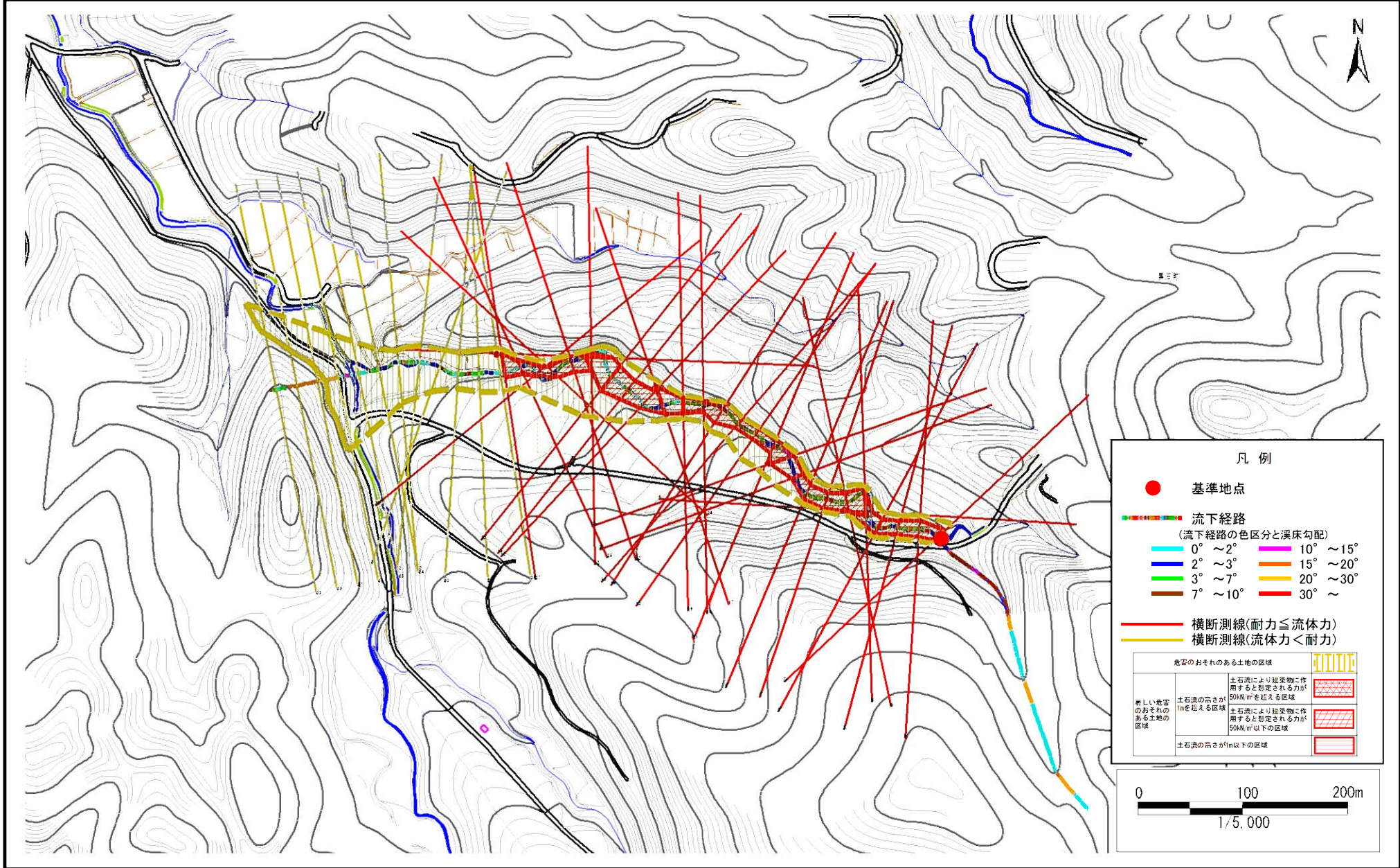
国土地理院の数値地図20000(地図画像)『一関、盛岡』及び電子地形図25000(地図画像)『前沢、水沢』を掲載

土石流区域調査

様式3-1 危害のおそれのある土地、著しい危害のおそれのある土地の設定図

調査年度 平成29年度

溪流の位置 溪流番号 J154111 溪流名 袖ヶ沢(3) 所在地 奥州市水沢区黒石町字袖ヶ沢



土石流区域調査

様式3-1 危害のおそれのある土地、著しい危害のおそれのある土地の設定図 (A3)

調査年度

平成29年度

溪流の位置

溪流番号

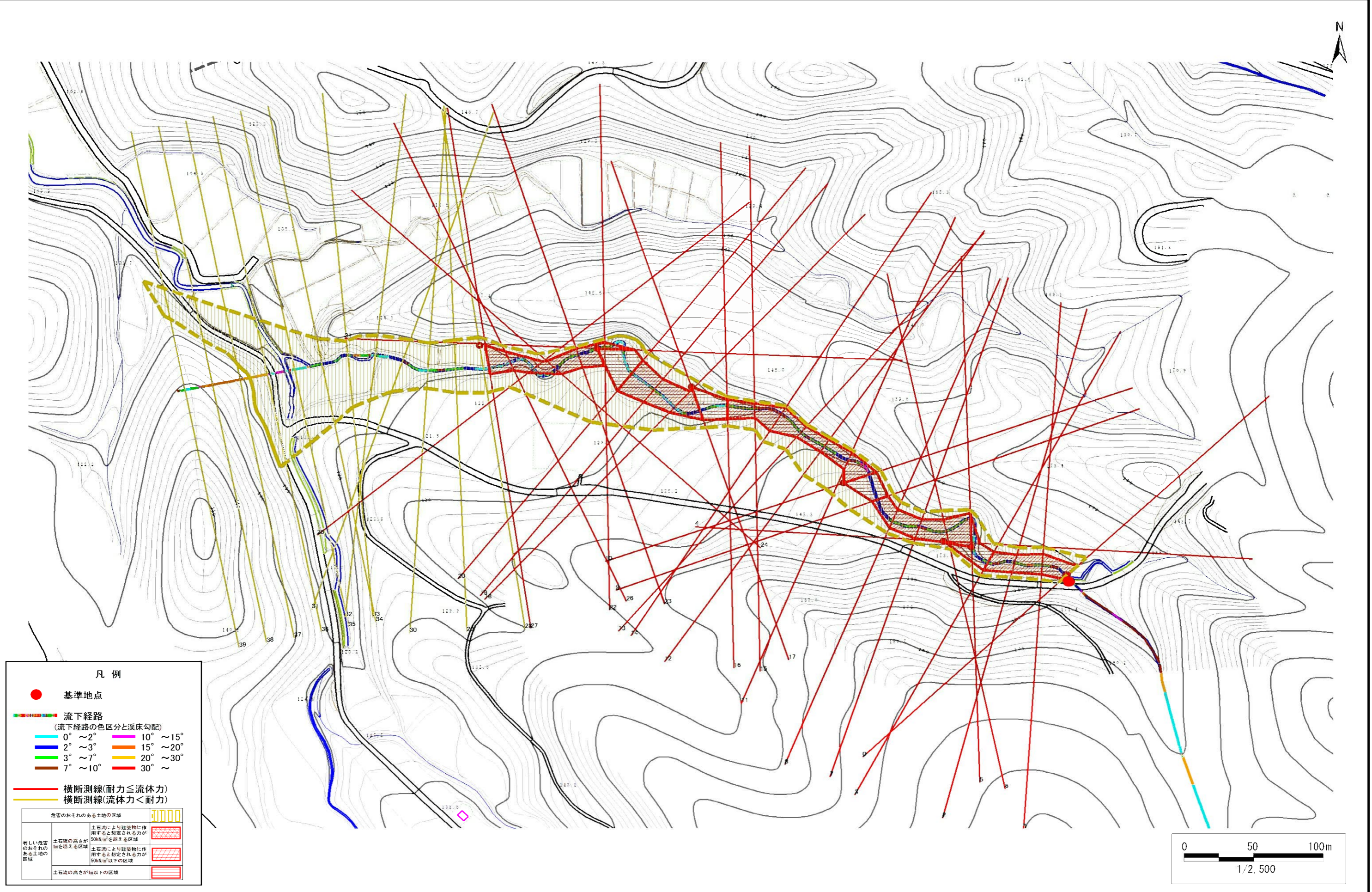
J154111

溪流名

袖ヶ沢(3)

所在地

奥州市水沢区黒石町字袖ノ沢



土石流区域調書

様式3-2 建築物に作用すると想定される衝撃に関する事項

調査年度	平成29年度
------	--------

溪流の位置	溪流番号	J154111	溪流名	袖ヶ沢(3)	所在地	奥州市水沢区黒石町字袖ノ沢	
横断測線番号	土石流の高さh(m)	土石流の流体力Fd(kN/m ²)	建築物の耐力P2(kN/m ²)	横断測線番号	土石流の高さh(m)	土石流の流体力Fd(kN/m ²)	建築物の耐力P2(kN/m ²)
No.0	1.66	52.15	5.38	No.27	1.40	8.83	5.97
No.1	1.53	42.29	5.65	No.28	1.05	5.86	7.36
No.2	1.63	40.47	5.44	No.29	1.04	5.98	7.41
No.3	1.47	37.39	5.81	No.30	1.01	6.30	7.56
No.4	0.79	17.11	9.21	No.31	1.00	6.51	7.66
No.5	0.81	12.25	9.06	No.32	1.01	6.38	7.60
No.6	1.38	22.84	6.05	No.33	0.99	6.53	7.67
No.7	1.51	25.12	5.70	No.34	1.00	6.48	7.65
No.8	1.53	23.80	5.64	No.35	1.03	6.04	7.44
No.9	1.75	28.20	5.23	No.36	1.10	5.07	7.09
No.10	0.90	9.27	8.28	No.37	0.00	0.00	0.00
No.11	1.61	21.24	5.49	No.38	0.00	0.00	0.00
No.12	1.94	24.98	4.96	No.39	0.00	0.00	0.00
No.13	1.92	25.25	4.98				
No.14	1.27	15.38	6.40				
No.15	1.79	27.26	5.17				
No.16	1.50	22.01	5.73				
No.17	0.87	9.94	8.55				
No.18	1.24	14.93	6.50				
No.19	1.23	14.59	6.56				
No.20	1.03	11.62	7.46				
No.21	0.92	8.80	8.19				
No.22	1.44	15.51	5.86				
No.23	1.65	16.78	5.41				
No.24	1.68	16.55	5.34				
No.25	1.82	14.93	5.11				
No.26	1.71	12.33	5.28				