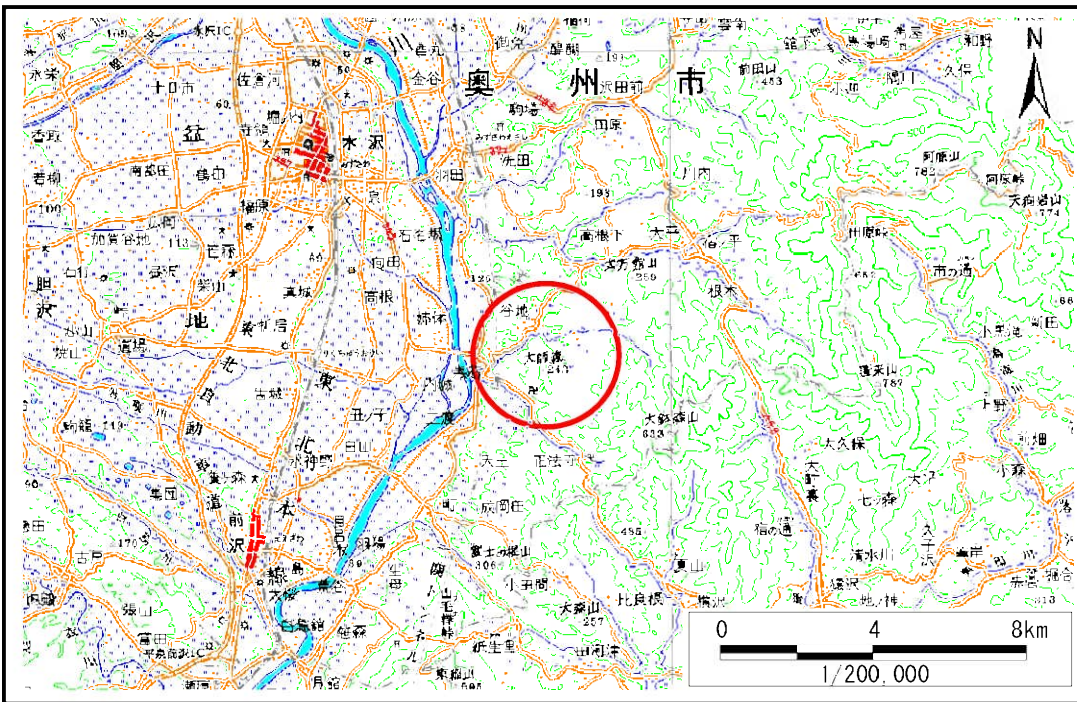


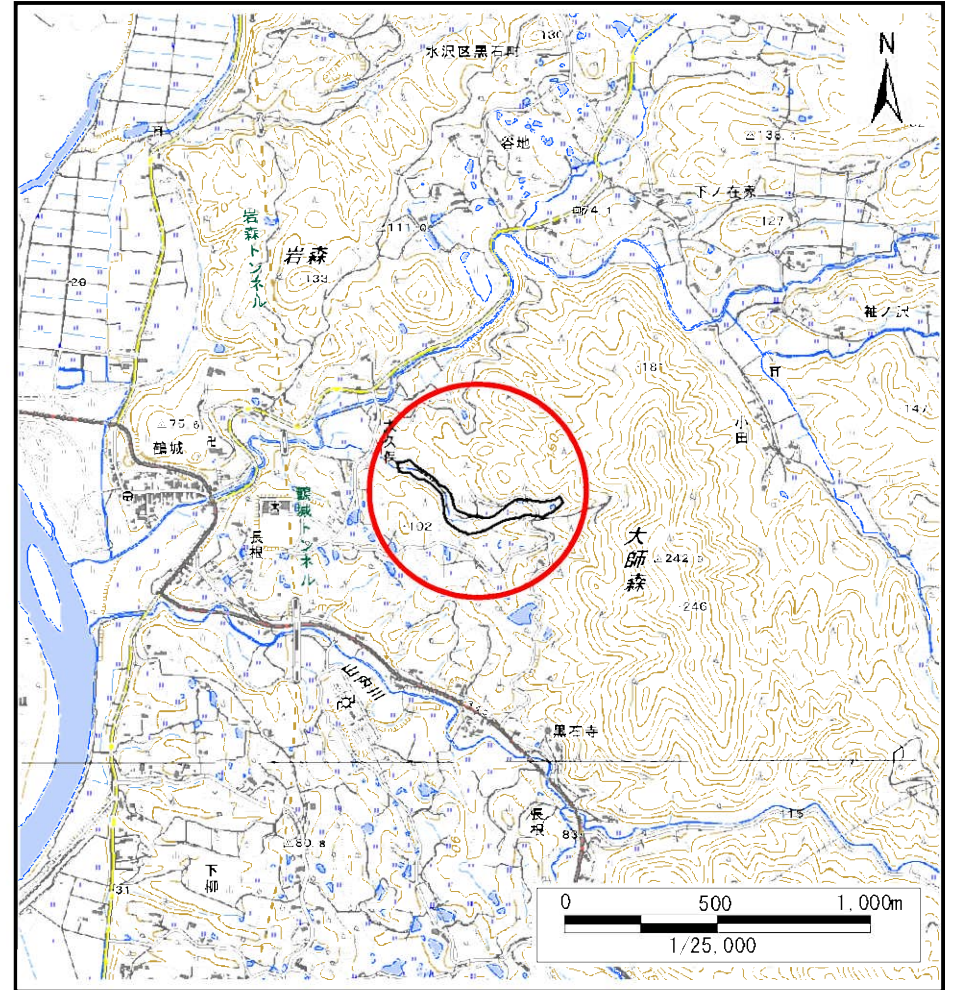
土砂災害防止に関する基礎調査(土石流)

表紙 位置,位置図

自然現象の種類	土石流
溪流番号	J154107
水系名	北上川
河川名	大久保川
溪流名	長根(1)
所在	奥州市水沢区黒石町字長根
調査機関	県南広域振興局土木部



位置図(S:1:200,000)



位置図(S:1:25,000)

国土地理院の数値地図20000(地図画像)『一関、盛岡』及び電子地形図25000(地図画像)『前沢、水沢』を掲載

土石流区域調査

様式3-1 危害のおそれのある土地、著しい危害のおそれのある土地の設定図

調査年度 平成29年度

溪流の位置	溪流番号 J154107	溪流名	長根(1)	所在地	奥州市水沢区黒石町字長根
-------	--------------	-----	-------	-----	--------------



土石流区域調書

様式3-2 建築物に作用すると想定される衝撃に関する事項

調査年度	平成29年度
------	--------

溪流の位置	溪流番号	J154107	溪流名	長根(1)	所在地	奥州市水沢区黒石町字長根
-------	------	---------	-----	-------	-----	--------------

横断測線番号	土石流の高さh(m)	土石流の流体力Fd(kN/m ²)	建築物の耐力P2(kN/m ²)	横断測線番号	土石流の高さh(m)	土石流の流体力Fd(kN/m ²)	建築物の耐力P2(kN/m ²)
No.0	0.64	25.29	11.07	No.27	0.52	2.32	13.18
No.1	0.51	16.62	13.40	No.28	0.41	1.94	16.53
No.2	0.38	11.48	17.49	No.29	0.45	2.45	15.22
No.3	0.30	7.01	21.84	No.30	0.46	2.21	14.81
No.4	0.27	5.08	23.93	No.31	0.53	2.61	12.99
No.5	0.26	3.94	25.08	No.32	0.45	1.87	14.99
No.6	0.39	7.30	17.02	No.33	0.39	1.42	17.31
No.7	0.45	8.52	15.20	No.34	0.39	1.34	17.02
No.8	0.40	6.74	16.63	No.35	0.40	1.29	16.80
No.9	0.29	4.26	22.41	No.36	0.40	1.28	16.76
No.10	0.29	3.74	22.62	No.37	0.40	1.29	16.82
No.11	0.39	5.37	17.03	No.38	0.40	1.24	16.60
No.12	0.41	5.83	16.25	No.39	0.42	1.11	15.98
No.13	0.42	6.03	16.21				
No.14	0.29	3.77	22.33				
No.15	0.40	5.73	16.84				
No.16	0.38	4.59	17.65				
No.17	0.31	2.67	20.92				
No.18	0.32	2.40	20.64				
No.19	0.32	2.29	20.49				
No.20	0.33	2.15	20.26				
No.21	0.57	3.87	12.12				
No.22	0.46	2.68	14.64				
No.23	0.46	2.71	14.66				
No.24	0.46	2.68	14.83				
No.25	0.44	2.42	15.27				
No.26	0.52	2.38	13.30				