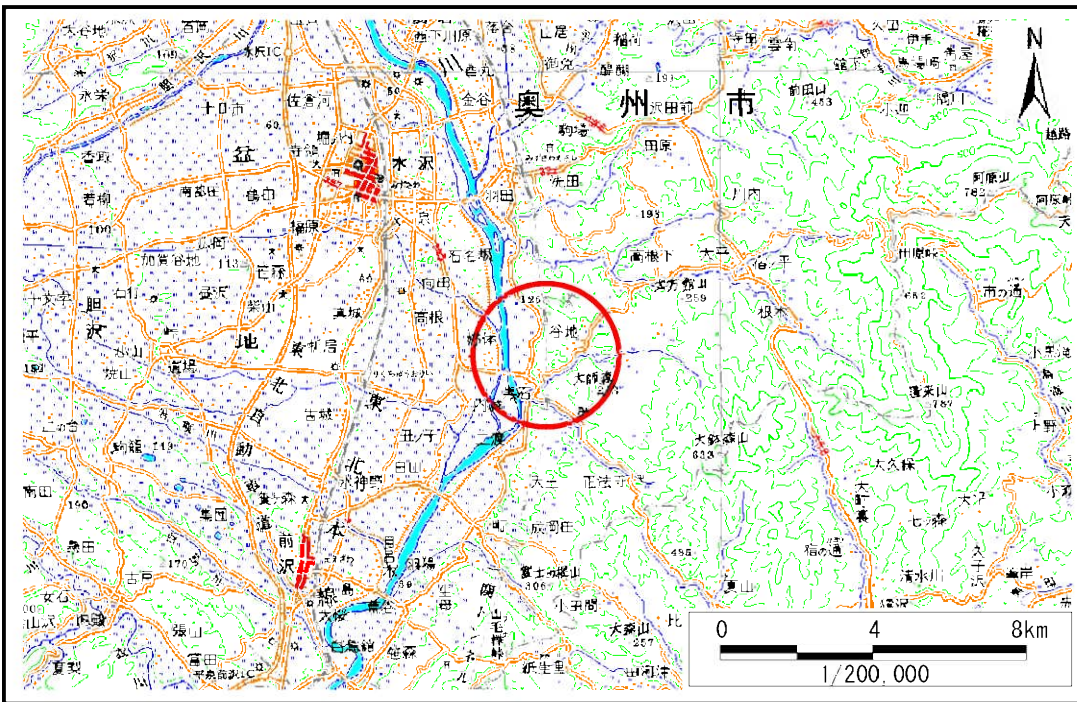


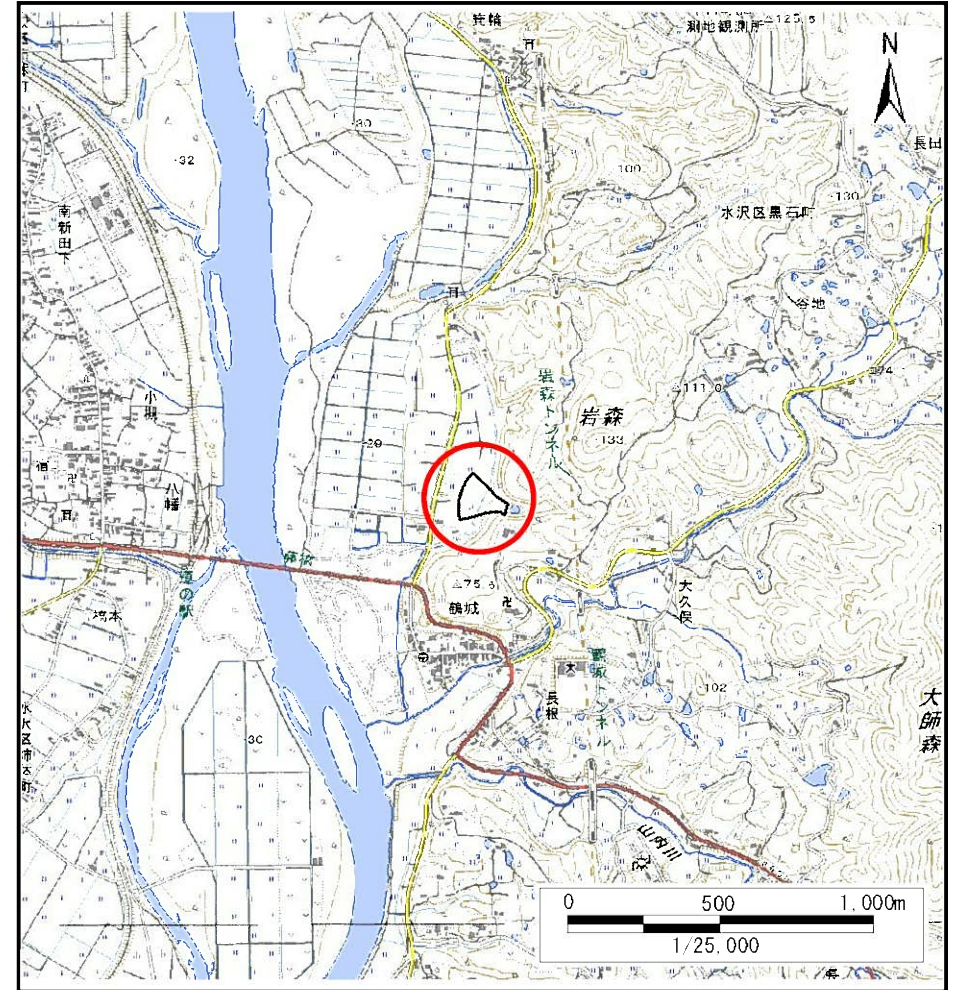
# 土砂災害防止に関する基礎調査(土石流)

表紙 位置,位置図

自然現象の種類	土石流
溪流番号	J154105
水系名	北上川
河川名	大久保川
溪流名	小島(2)
所在	奥州市水沢区黒石町字小島
調査機関	県南広域振興局土木部



位置図(S:1:200,000)



位置図(S:1:25,000)

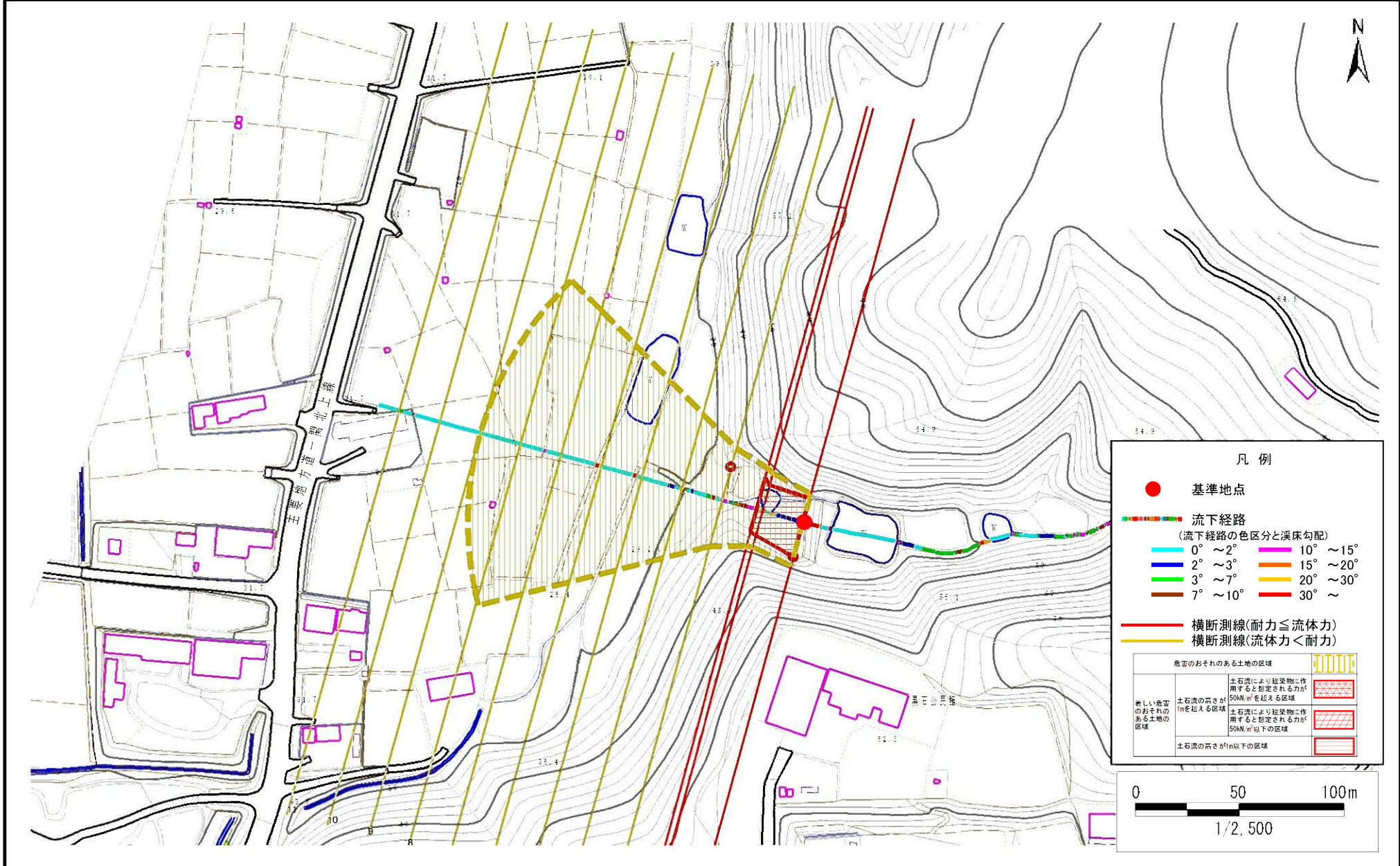
国土地理院の数値地図20000(地図画像)『一関、盛岡』及び電子地形図25000(地図画像)『水沢』を掲載

# 土石流区域調査

様式3-1 危害のおそれのある土地、著しい危害のおそれのある土地の設定図

調査年度 平成29年度

溪流の位置 溪流番号 J154105 溪流名 小島(2) 所在地 奥州市水沢区黒石町字小島



## 土石流区域調査書

様式3-2 建築物に作用すると想定される衝撃に関する事項

調査年度	平成29年度
------	--------

溪流の位置	溪流番号 <i>J154105</i>	溪流名 <i>小島(2)</i>	所在地 <i>奥州市水沢区黒石町字小島</i>				
横断測線番号	土石流の高さh(m)	土石流の流体力Fd(kN/m <sup>2</sup> )	建築物の耐力P2(kN/m <sup>2</sup> )	横断測線番号	土石流の高さh(m)	土石流の流体力Fd(kN/m <sup>2</sup> )	建築物の耐力P2(kN/m <sup>2</sup> )
<i>No.0</i>	<i>0.76</i>	<i>11.23</i>	<i>9.54</i>				
<i>No.1</i>	<i>0.93</i>	<i>12.12</i>	<i>8.08</i>				
<i>No.2</i>	<i>0.89</i>	<i>10.56</i>	<i>8.34</i>				
<i>No.3</i>	<i>0.81</i>	<i>8.41</i>	<i>9.06</i>				
<i>No.4</i>	<i>0.84</i>	<i>6.95</i>	<i>8.80</i>				
<i>No.5</i>	<i>0.86</i>	<i>6.30</i>	<i>8.64</i>				
<i>No.6</i>	<i>0.86</i>	<i>6.26</i>	<i>8.63</i>				
<i>No.7</i>	<i>0.89</i>	<i>5.38</i>	<i>8.35</i>				
<i>No.8</i>	<i>0.93</i>	<i>4.70</i>	<i>8.08</i>				
<i>No.9</i>	<i>0.97</i>	<i>4.15</i>	<i>7.81</i>				
<i>No.10</i>	<i>0.97</i>	<i>4.15</i>	<i>7.81</i>				
<i>No.11</i>	<i>1.12</i>	<i>2.87</i>	<i>7.02</i>				