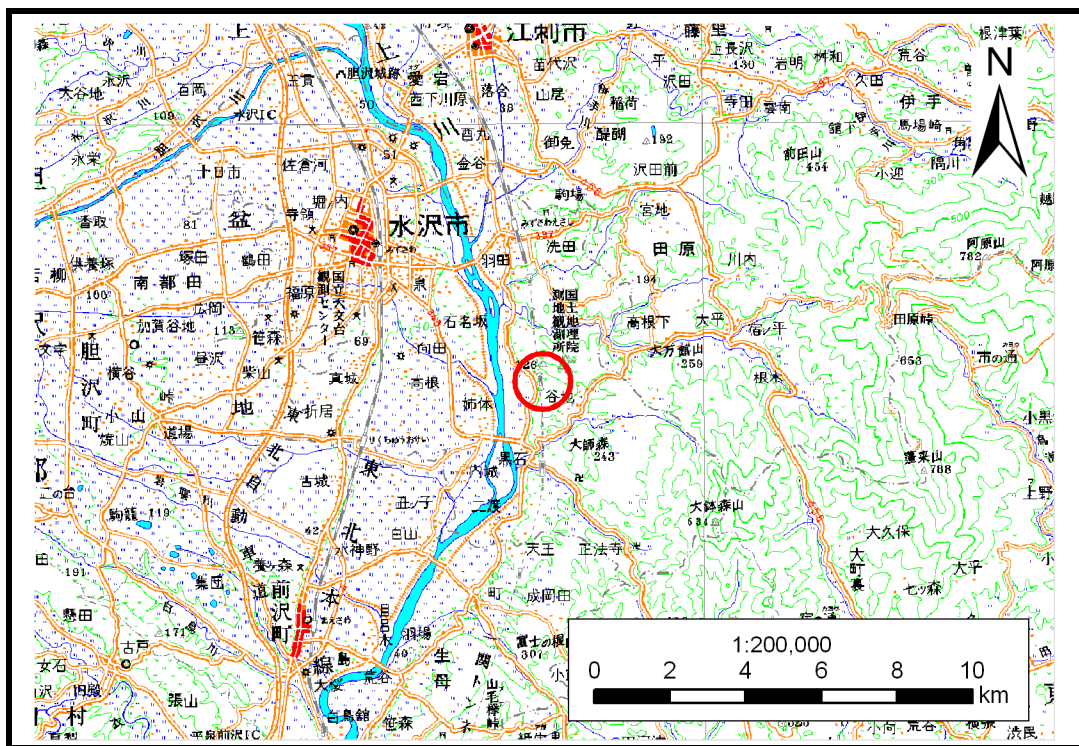


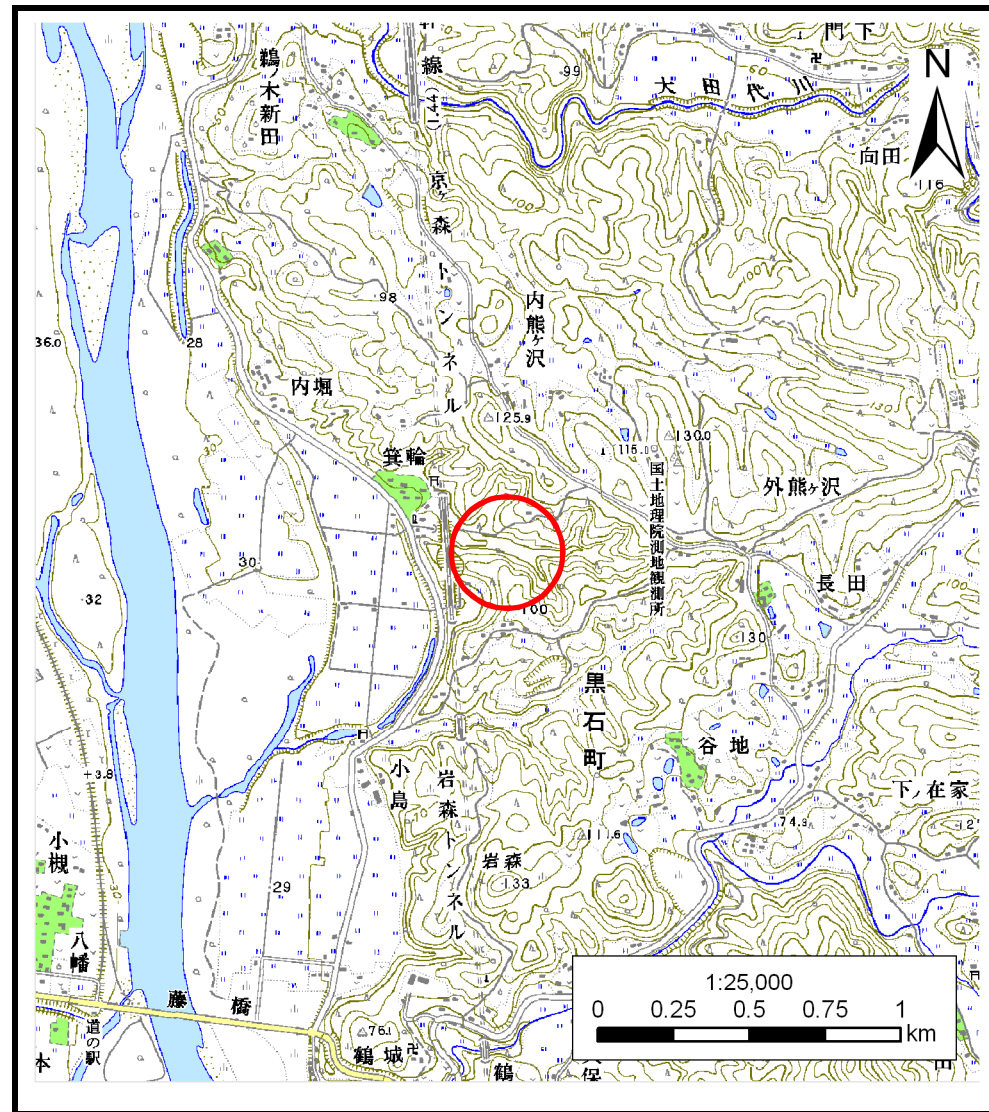
土砂災害防止に関する基礎調査(土石流)

表紙 位置,位置図

自然現象の種類	土石流
溪流番号	J154103
水系名	北上川
河川名	北上川
溪流名	内堀(2)
所在地	奥州市水沢区黒石町内堀
調査機関	県南広域振興局土木部



位置図(S=1:200,000)



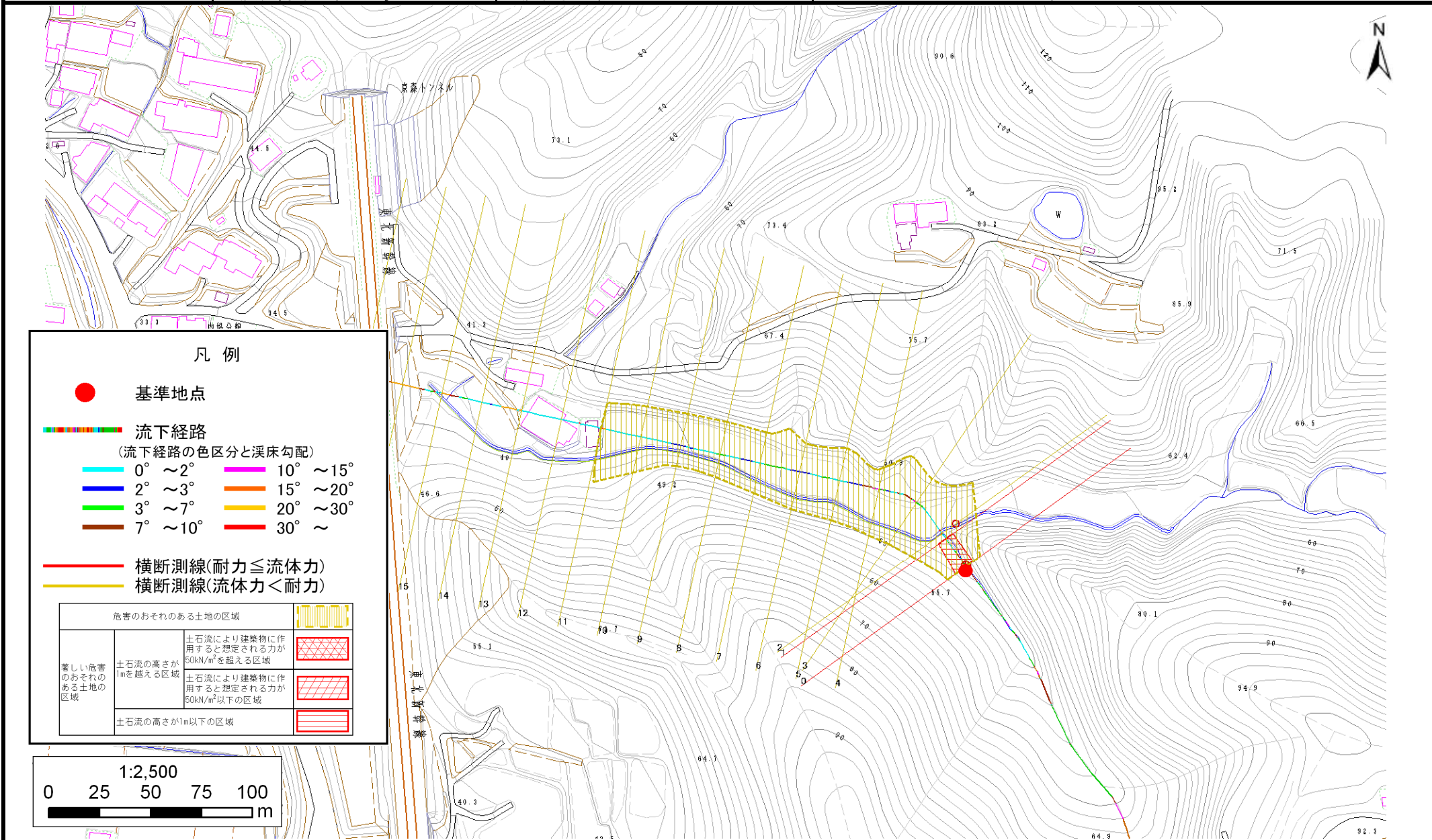
概況図(S=1:25,000)

土石流区域調査

様式3-1 危害のおそれのある土地、著しい危害のおそれのある土地の設定図

調査年度 平成25年度

溪流の位置 溪流番号 J154103 溪流名 内堀(2) 所在地 奥州市水沢区黒石町内堀



土 石 流 区 域 調 査 書

様式3-2 建築物に作用すると想定される衝撃に関する事項

調査年度	平成25年度
------	--------

溪 流 の 位 置	溪流番号	J154103	溪流名	内堀(2)	所在地	奥州市水沢区黒石町内堀
-----------	------	---------	-----	-------	-----	-------------

横断測線番号	土石流の高さh(m)	土石流の流体力Fd(kN/m ²)	建築物の耐力P2(kN/m2)	横断測線番号	土石流の高さh(m)	土石流の流体力Fd(kN/m ²)	建築物の耐力P2(kN/m2)
No.0	0.65	15.11	11.00				
No.1	0.72	14.04	10.08				
No.2	0.47	7.38	14.61				
No.3	0.47	5.61	14.67				
No.4	0.48	4.07	14.25				
No.5	0.49	3.87	14.15				
No.6	0.50	3.55	13.94				
No.7	0.50	3.35	13.78				
No.8	0.53	2.70	13.12				
No.9	0.54	2.58	12.96				
No.10	0.56	2.23	12.44				
No.11	0.68	1.35	10.54				
No.12	0.71	1.24	10.22				
No.13	0.78	0.99	9.38				
No.14	0.57	1.85	12.29				
No.15	0.83	3.20	8.95				
No.16	1.40	0.45	6.00				