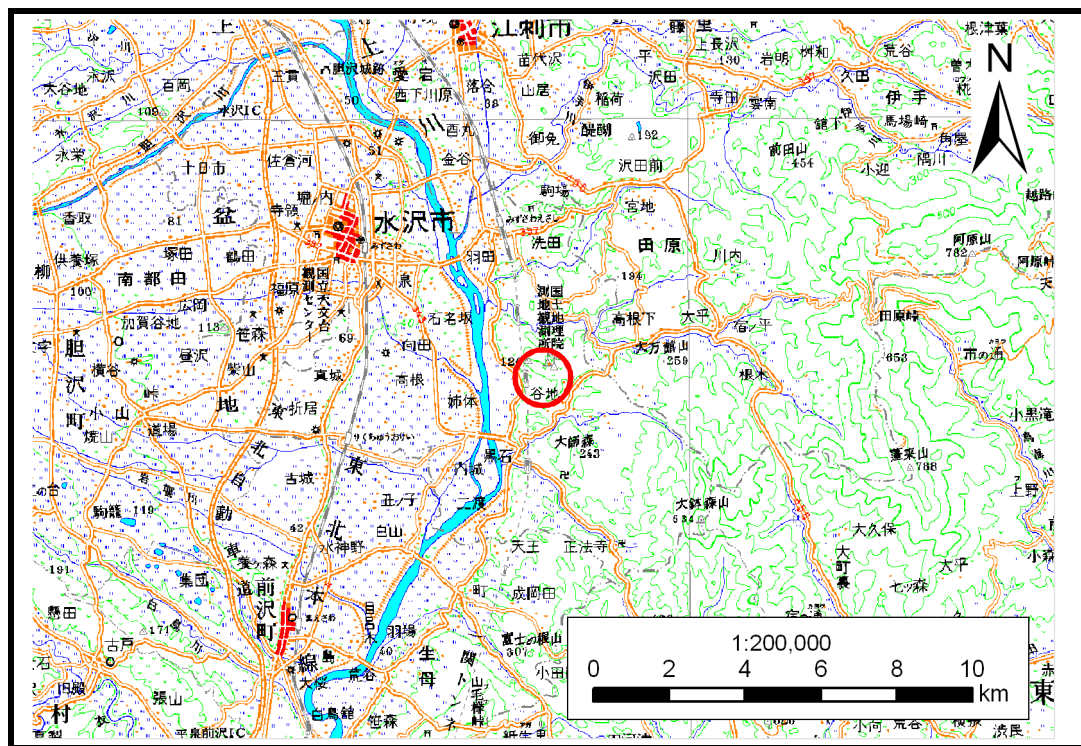


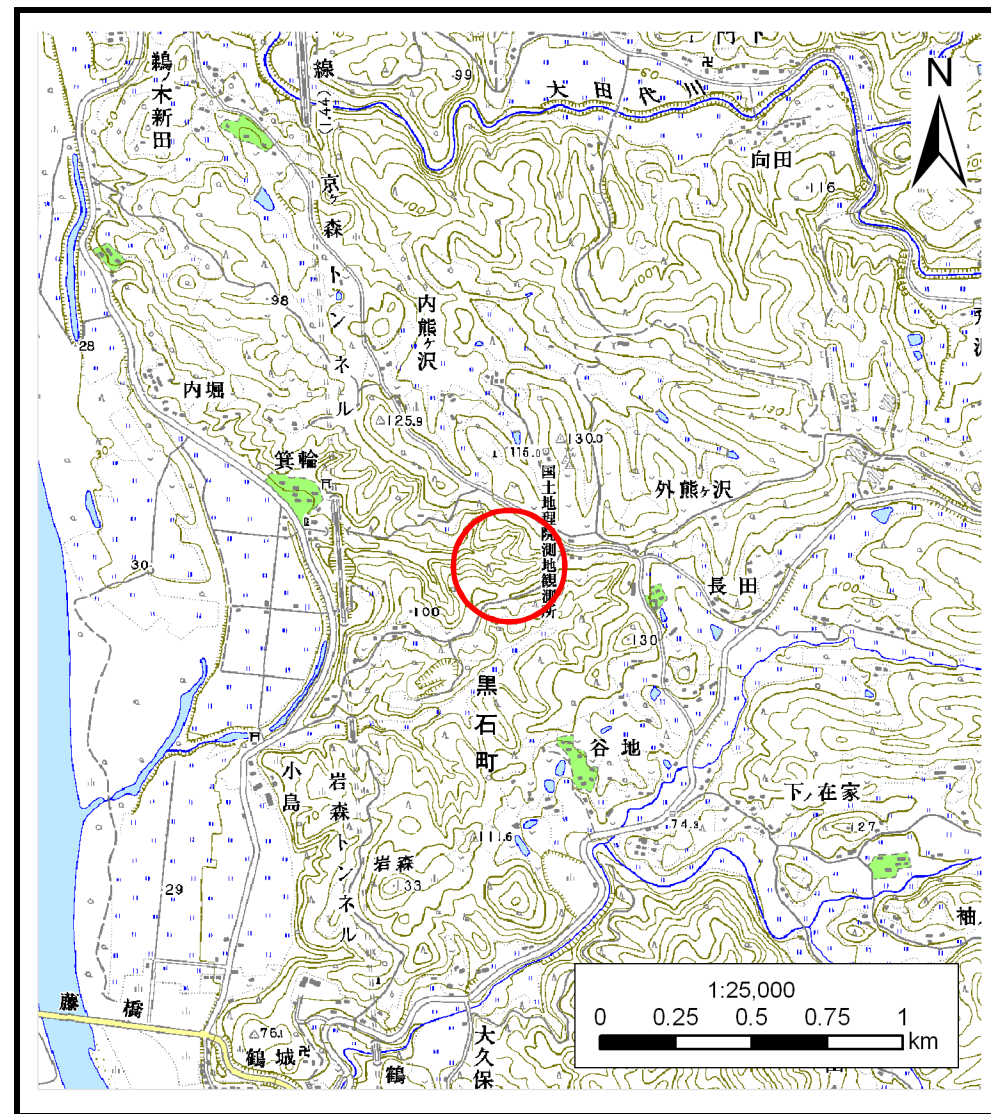
# 土砂災害防止に関する基礎調査(土石流)

表紙 位置,位置図

自然現象の種類	土石流
溪流番号	J154102-3
水系名	北上川
河川名	北上川
溪流名	内堀(1)-3
所在地	奥州市水沢区黒石町内堀
調査機関	県南広域振興局土木部



位置図(S=1:200,000)



概況図(S=1:25,000)

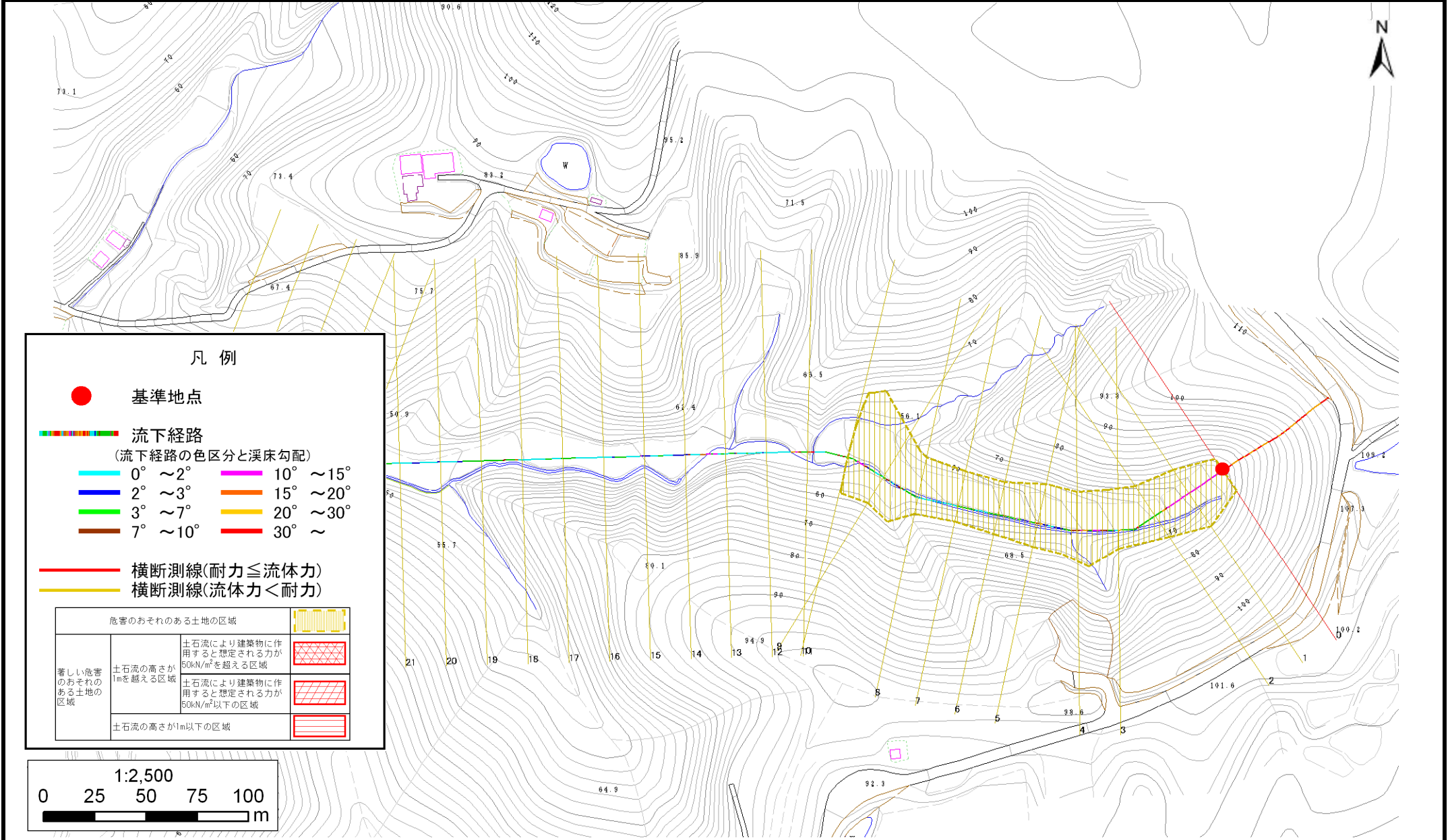
# 土石流区域調書

様式3-1 危害のおそれのある土地、著しい危害のおそれのある土地の設定図

調査年度

平成25年度

溪流の位置	溪流番号	J154102-3	溪流名	内堀(1)-3	所在地	奥州市水沢区黒石町内堀
-------	------	-----------	-----	---------	-----	-------------



# 土石流区域調査書

様式3-2 建築物に作用すると想定される衝撃に関する事項

調査年度 平成25年度

溪流の位置
溪流番号
J154102-3
溪流名
内堀(1)-3
所在地
奥州市水沢区黒石町内堀

横断測線番号	土石流の高さh(m)	土石流の流体力Fd(kN/m <sup>2</sup> )	建築物の耐力P2(kN/m <sup>2</sup> )	横断測線番号	土石流の高さh(m)	土石流の流体力Fd(kN/m <sup>2</sup> )	建築物の耐力P2(kN/m <sup>2</sup> )
No.0	0.56	44.19	12.45				
No.1	0.29	15.88	22.74				
No.2	0.32	13.58	21.13				
No.3	0.43	10.29	15.89				
No.4	0.39	8.11	17.18				
No.5	0.24	2.53	27.74				
No.6	0.23	2.59	28.02				
No.7	0.37	3.16	18.41				
No.8	0.35	2.37	18.96				
No.9	0.38	1.52	17.71				
No.10	0.35	0.73	19.11				
No.11	0.29	1.07	22.79				
No.12	0.26	1.32	25.24				
No.13	0.25	1.41	26.03				
No.14	0.28	1.18	23.90				
No.15	0.32	0.90	21.03				
No.16	0.31	0.92	21.23				
No.17	0.31	0.97	21.83				
No.18	0.31	0.92	21.23				
No.19	0.29	1.05	22.61				
No.20	0.29	1.09	23.07				
No.21	0.29	1.09	22.98				
No.22	0.32	0.91	21.16				
No.23	0.35	0.76	19.40				
No.24	0.36	0.70	18.83				
No.25	0.33	0.83	20.30				
No.26	0.31	0.92	21.35				