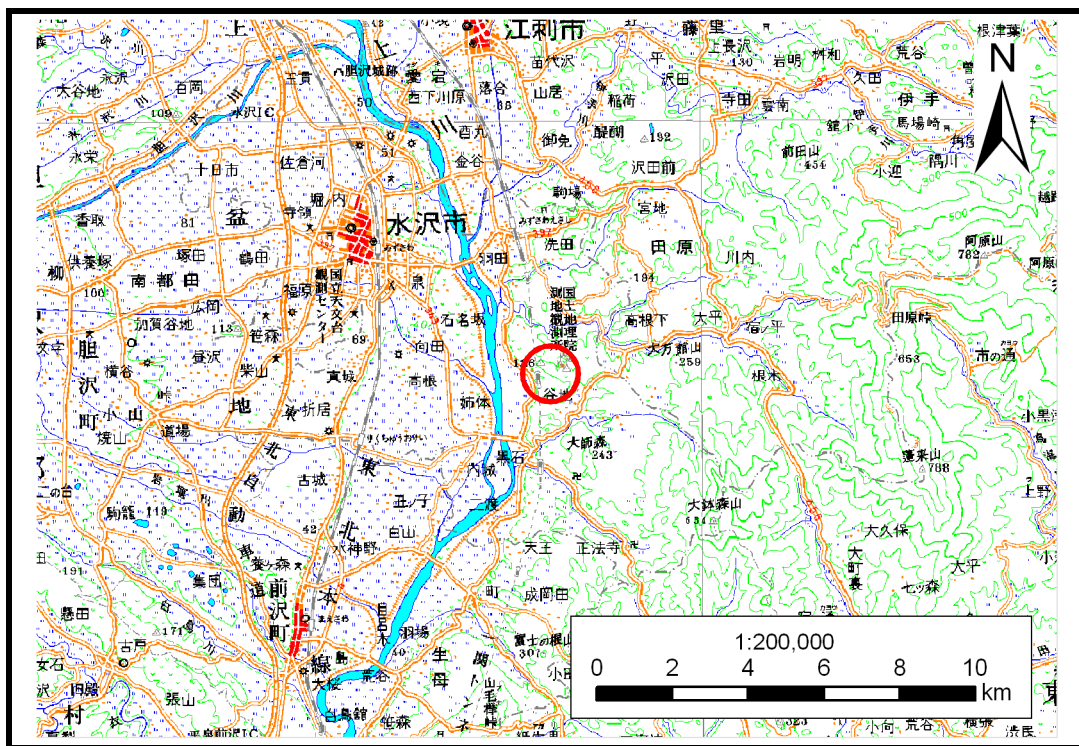


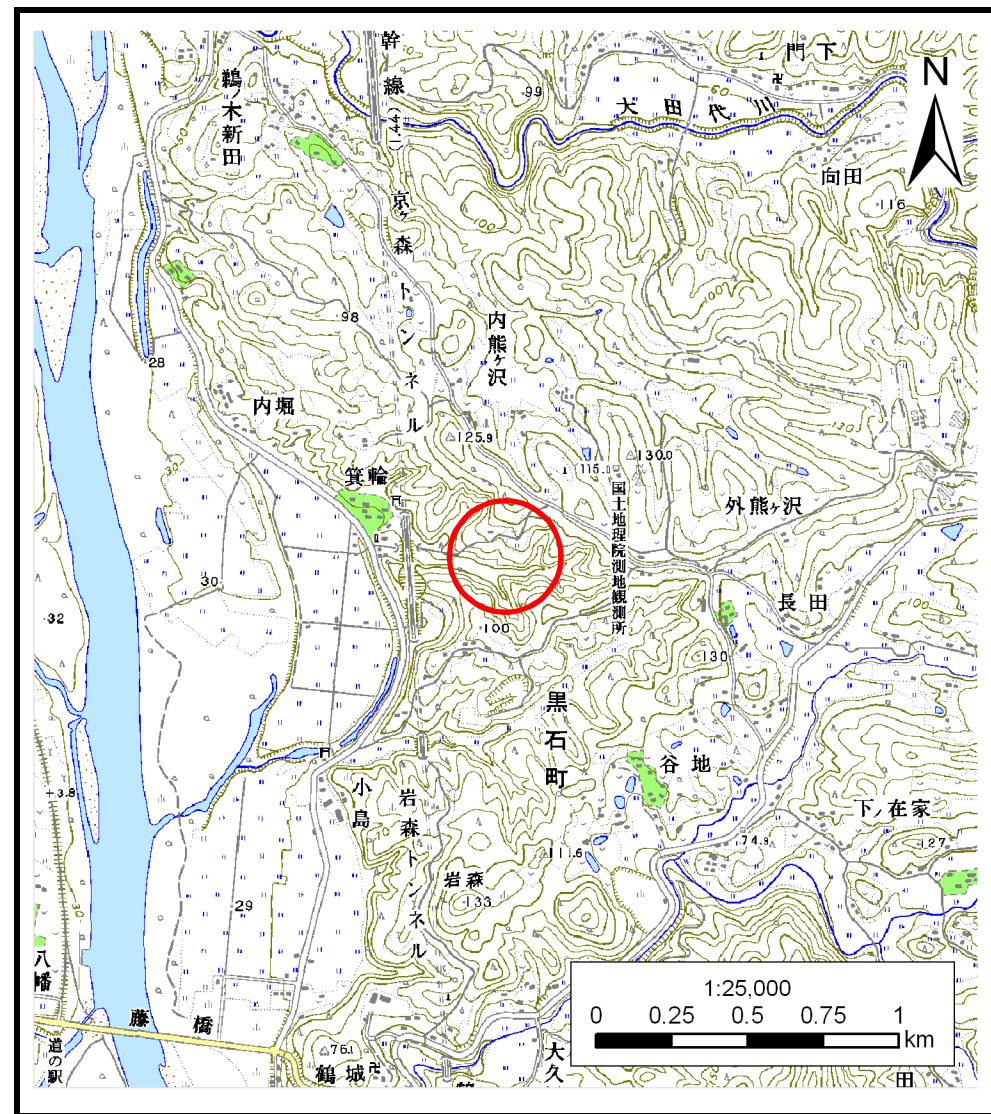
土砂災害防止に関する基礎調査(土石流)

表紙 位置,位置図

自然現象の種類	土石流
溪流番号	J154102-1
水系名	北上川
河川名	北上川
溪流名	内堀(1)-1
所在地	奥州市水沢区黒石町内堀
調査機関	県南広域振興局土木部



位置図(S=1:200,000)



概況図(S=1:25,000)

土石流区域調書

様式3-1 危害のおそれのある土地、著しい危害のおそれのある土地の設定図

調査年度

平成25年度

溪流の位置

溪流番号

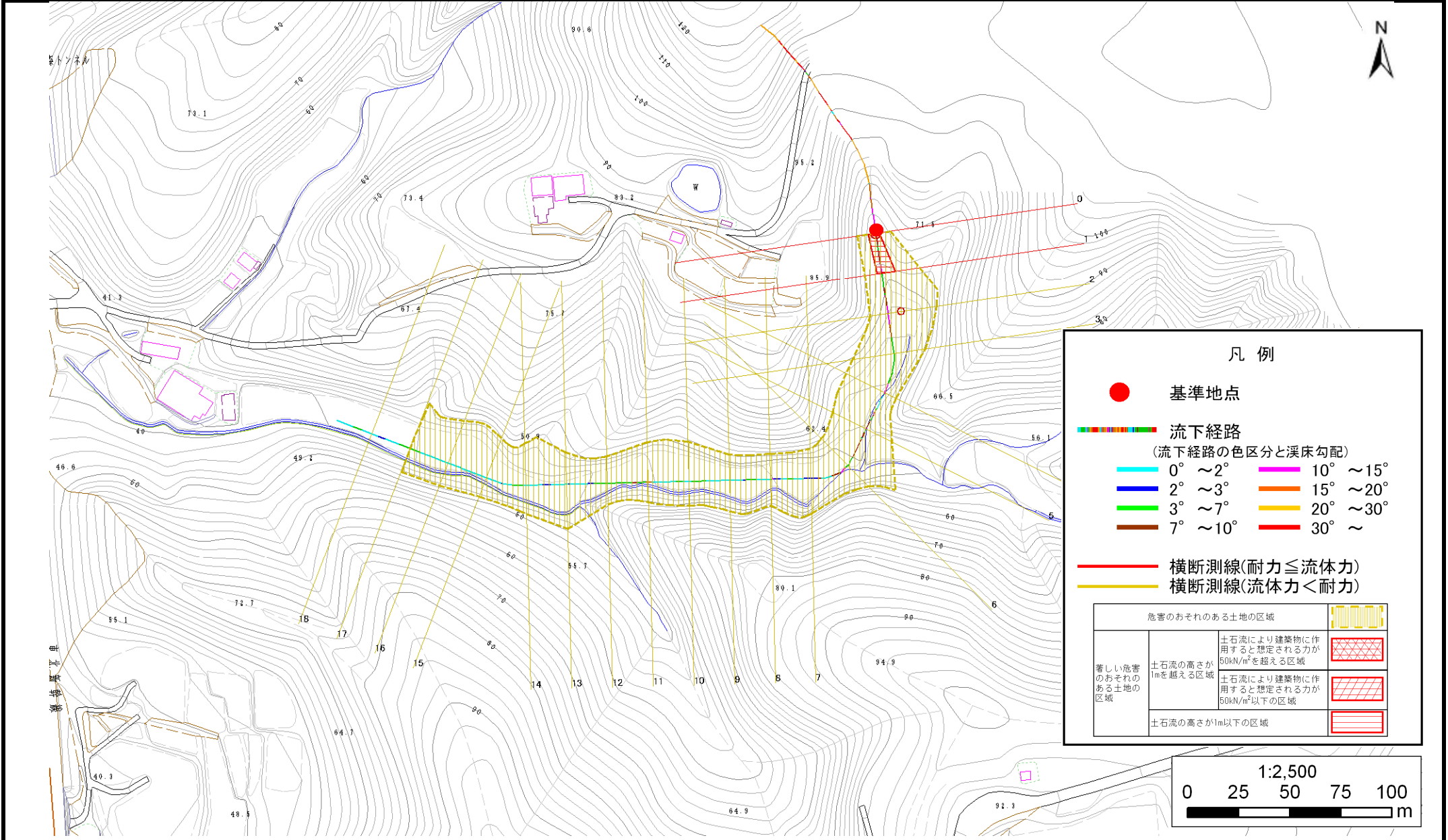
J154102-1

溪流名

内堀(1)-1

所在地

奥州市水沢区黒石町内堀



土石流区域調査書

様式3-2 建築物に作用すると想定される衝撃に関する事項

調査年度	平成25年度
------	--------

渓流の位置	渓流番号	J154102-1	渓流名	内堀(1)-1	所在地	奥州市水沢区黒石町内堀
-------	------	-----------	-----	---------	-----	-------------

横断測線番号	土石流の高さh(m)	土石流の流体力Fd(kN/m ²)	建築物の耐力P2(kN/m2)	横断測線番号	土石流の高さh(m)	土石流の流体力Fd(kN/m ²)	建築物の耐力P2(kN/m2)
No.0	0.49	31.89	14.08				
No.1	0.39	20.64	17.31				
No.2	0.32	13.43	21.02				
No.3	0.33	12.19	20.08				
No.4	0.35	8.11	19.21				
No.5	0.35	5.52	19.15				
No.6	0.24	2.54	27.75				
No.7	0.24	2.12	27.62				
No.8	0.24	1.76	27.13				
No.9	0.25	1.43	26.22				
No.10	0.26	1.20	25.22				
No.11	0.27	1.06	24.44				
No.12	0.28	0.97	23.78				
No.13	0.28	0.97	23.85				
No.14	0.28	0.93	23.46				
No.15	0.28	0.92	23.38				
No.16	0.29	0.86	22.89				
No.17	0.30	0.78	22.21				
No.18	0.30	0.78	22.19				