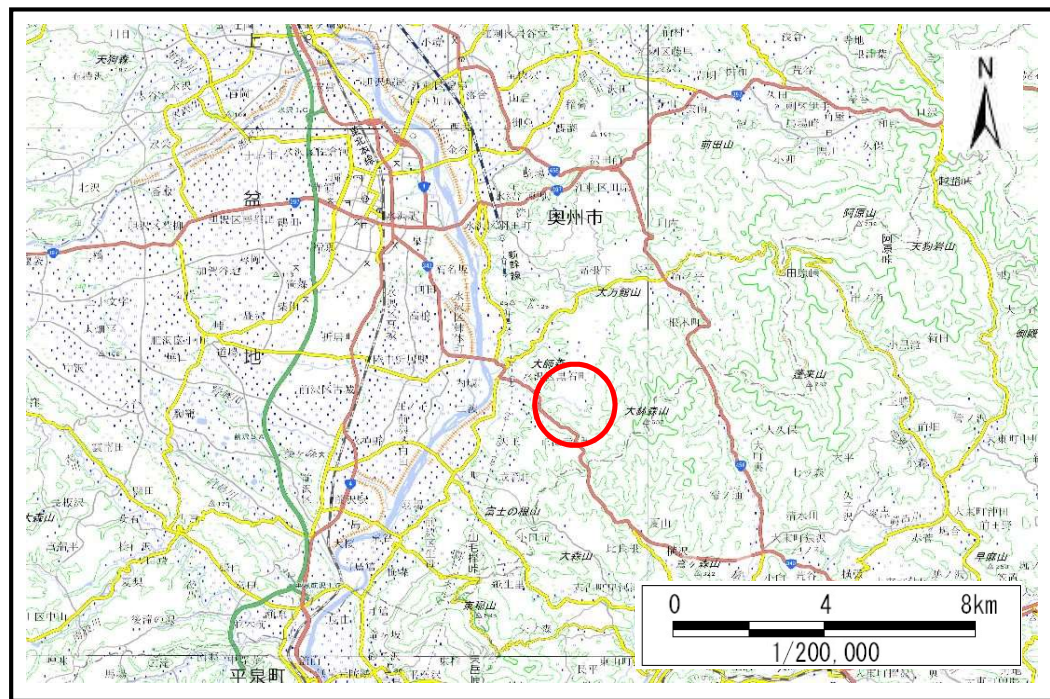


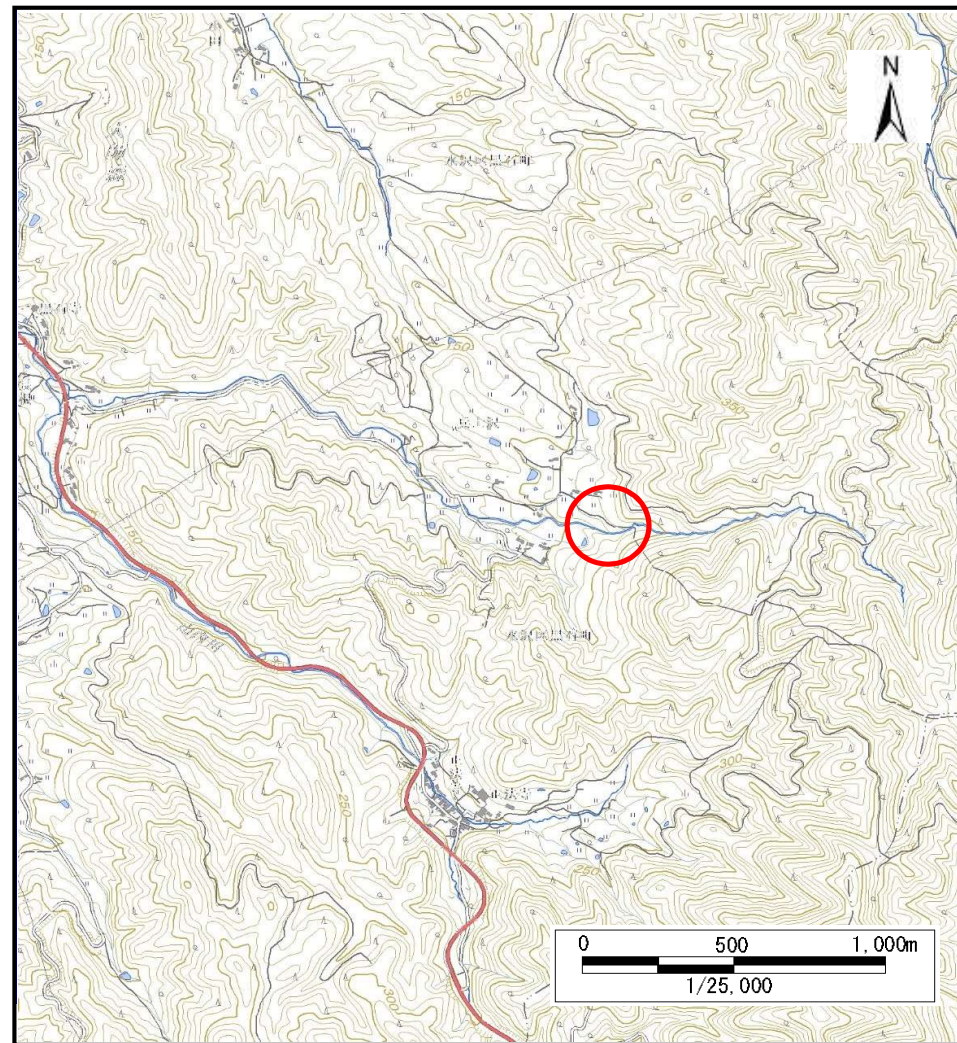
土砂災害防止に関する基礎調査(土石流)

表紙 位置,位置図

自然現象の種類	土石流
溪流番号	B164105
水系名	北上川
河川名	山内川
溪流名	兵士沢(2)
所在地	奥州市水沢区黒石町字正法寺
調査機関	県南広域振興局土木部



位置図(S=1:200,000)



概況図(S=1:25,000)

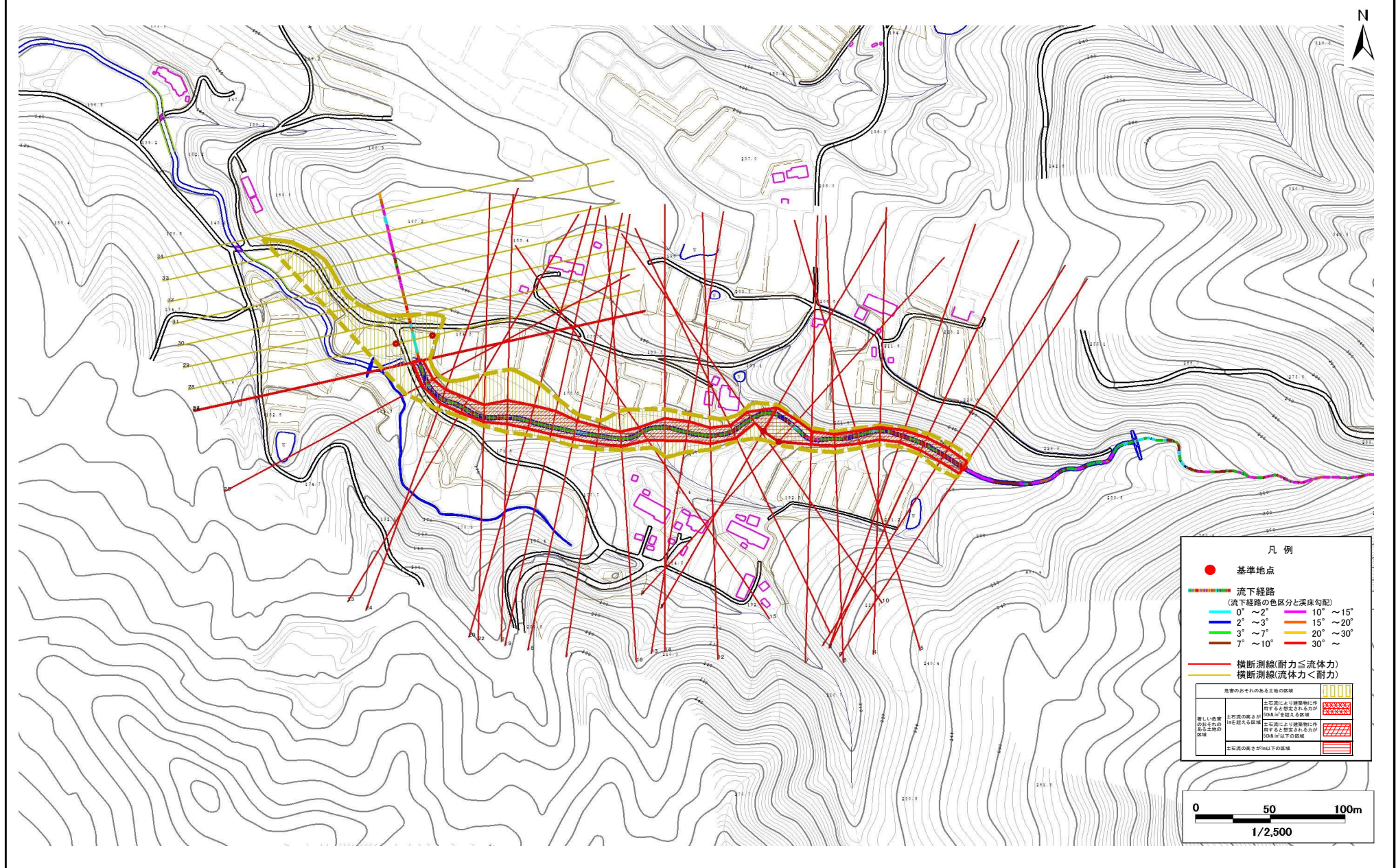
国土地理院の数値地図20000(地図画像)「一関」及び数値地図25000(地図画像)「前沢」を掲載

急傾斜地の崩壊区域調書

様式3-1 危害のおそれのある土地、著しい危害のおそれのある土地の設定図

調査年度 平成28年度

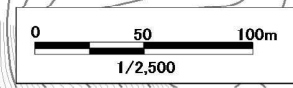
溪流の位置 溪流番号 B164105 溪流名 兵士沢(2) 所在地 奥州市水沢区黒石町字正法寺



凡例

- 基準地点
- 流下経路 (流下経路の色区分と溪流勾配)
 - 0° ~ 2°
 - 2° ~ 3°
 - 3° ~ 7°
 - 7° ~ 10°
 - 10° ~ 15°
 - 15° ~ 20°
 - 20° ~ 30°
 - 30° ~
- 横断測線(耐力 ≤ 流体力)
- 横断測線(流体力 < 耐力)

危害のおそれのある土地の区域	
土石流の発生が おそれられる区域	土石流により建築物に作用すると想定されるが 崩壊が全壊を成さない区域
著しい危害 のおそれ がある土地の 区域	土石流により建築物に作用すると想定されるが 崩壊が全壊を成さない区域
	土石流の発生が山崩下の区域



土石流区域調査書

様式3-2 建築物に作用すると想定される衝撃に関する事項

調査年度 平成28年度

渓流の位置	渓流番号	B164105	渓流名	兵士沢(2)	所在地	奥州市水沢区黒石町字正法寺
-------	------	---------	-----	--------	-----	---------------

横断測線番号	土石流の高さh(m)	土石流の流体力Fd(kN/m ²)	建築物の耐力P2(kN/m ²)	横断測線番号	土石流の高さh(m)	土石流の流体力Fd(kN/m ²)	建築物の耐力P2(kN/m ²)
No.0	1.52	40.10	5.69	No.27	1.92	21.22	4.99
No.1	1.44	38.70	5.86	No.28	1.02	4.97	7.54
No.2	1.53	41.30	5.65	No.29	1.38	2.31	6.04
No.3	1.62	46.21	5.46	No.30	0.00	0.00	0.00
No.4	1.64	45.23	5.42	No.31	0.00	0.00	0.00
No.5	1.61	40.96	5.48	No.32	0.00	0.00	0.00
No.6	1.67	40.18	5.37	No.33	0.00	0.00	0.00
No.7	1.56	32.36	5.59	No.34	0.00	0.00	0.00
No.8	0.78	12.48	9.32				
No.9	0.78	11.36	9.31				
No.10	1.58	25.29	5.53				
No.11	1.52	23.37	5.68				
No.12	1.40	20.92	5.98				
No.13	1.25	17.05	6.45				
No.14	1.15	15.39	6.86				
No.15	1.43	21.15	5.91				
No.16	1.46	21.99	5.83				
No.17	1.34	19.46	6.15				
No.18	1.30	17.51	6.29				
No.19	1.12	14.06	7.02				
No.20	1.12	13.88	6.99				
No.21	1.14	13.01	6.93				
No.22	1.38	16.40	6.04				
No.23	1.43	17.24	5.90				
No.24	1.51	17.37	5.69				
No.25	1.69	19.22	5.33				
No.26	1.89	21.29	5.02				