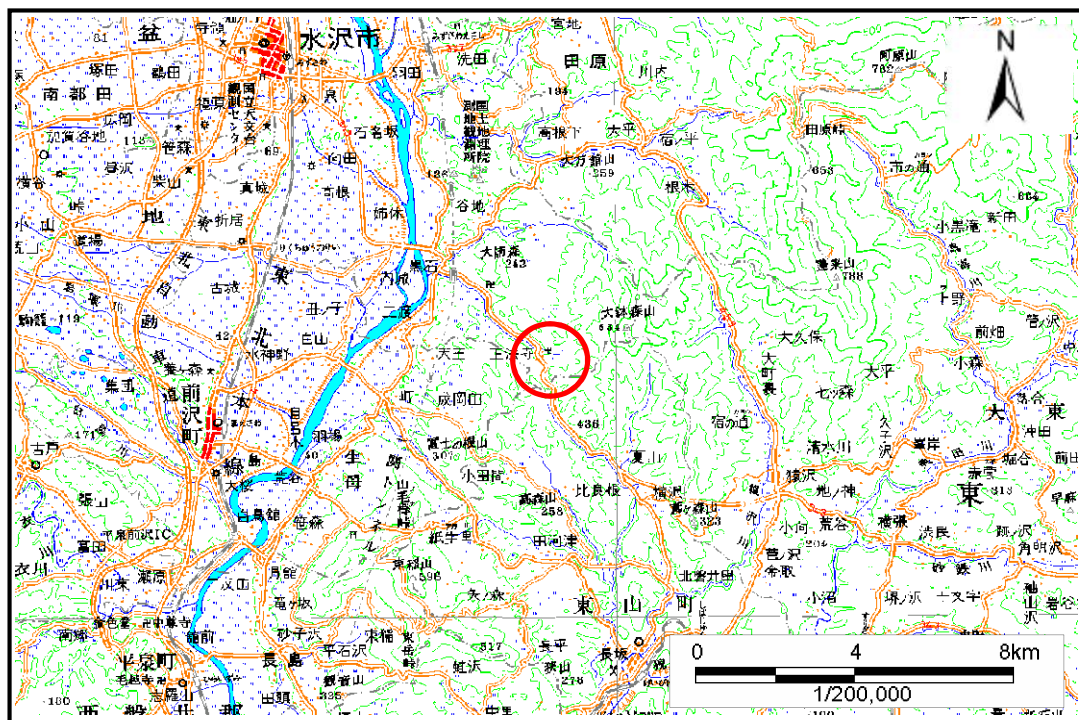


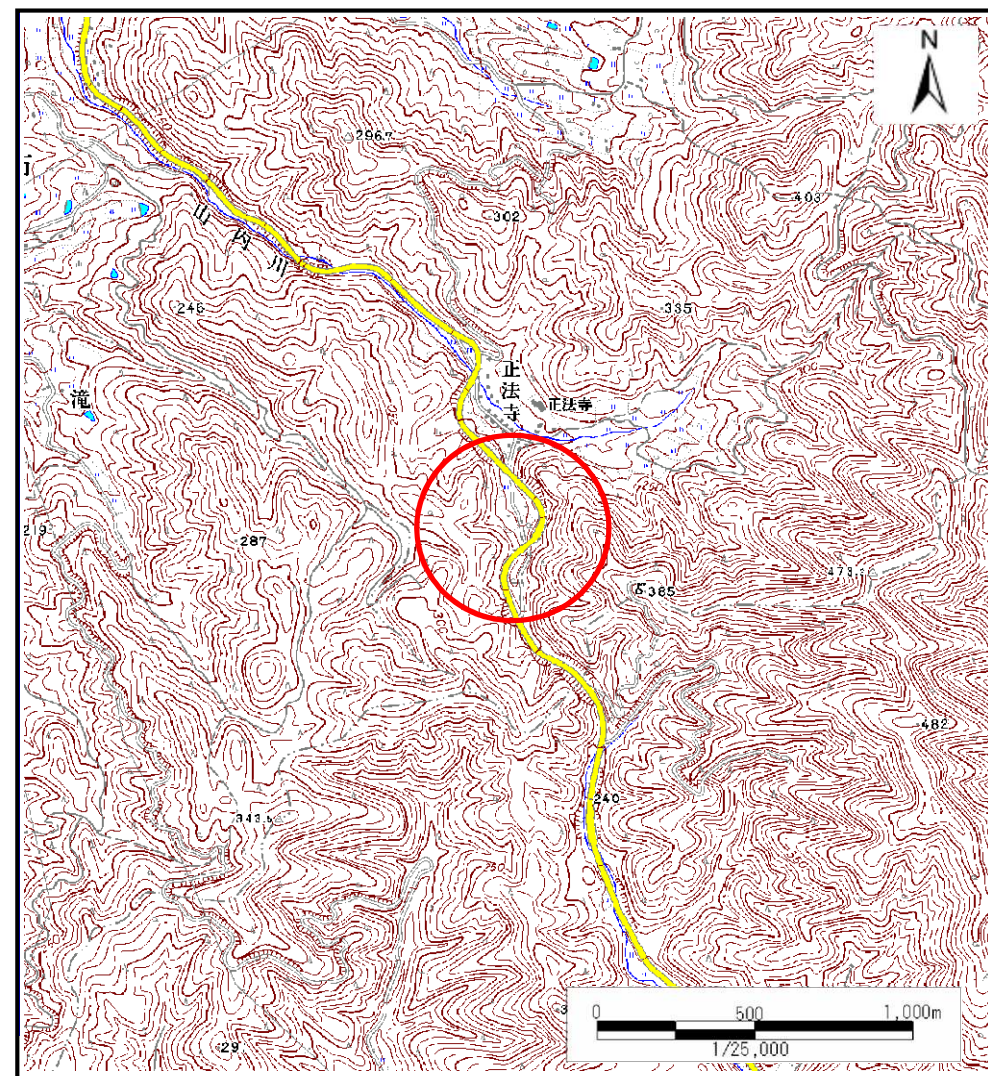
土砂災害防止に関する基礎調査(土石流)

表紙 位置位置図

自然現象の種類	土石流
溪流番号	A164001
水系名	北上川
河川名	山内川
溪流名	正法寺の沢
所在地	岩手県奥州市水沢区黒石町字正法寺
調査機関	岩手県県南広域振興局



概況図(S=1:200,000)

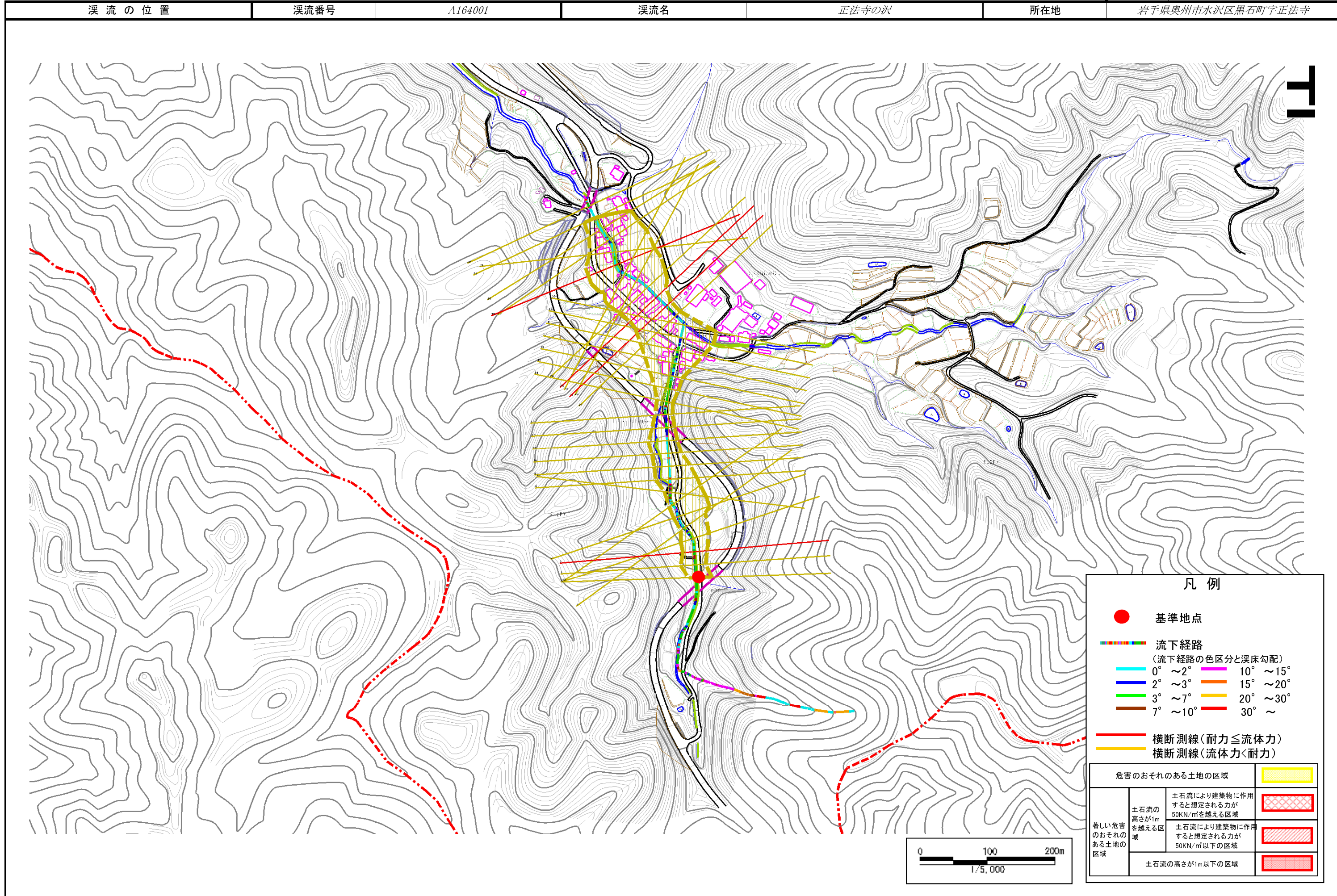


位置図(S=1:25,000)

土石流区域調査

様式3-1 危害のおそれのある土地、著しい危害のおそれのある土地の設定図

調査年度 平成20年度
所在地 岩手県奥州市水沢区黒石町字正法寺



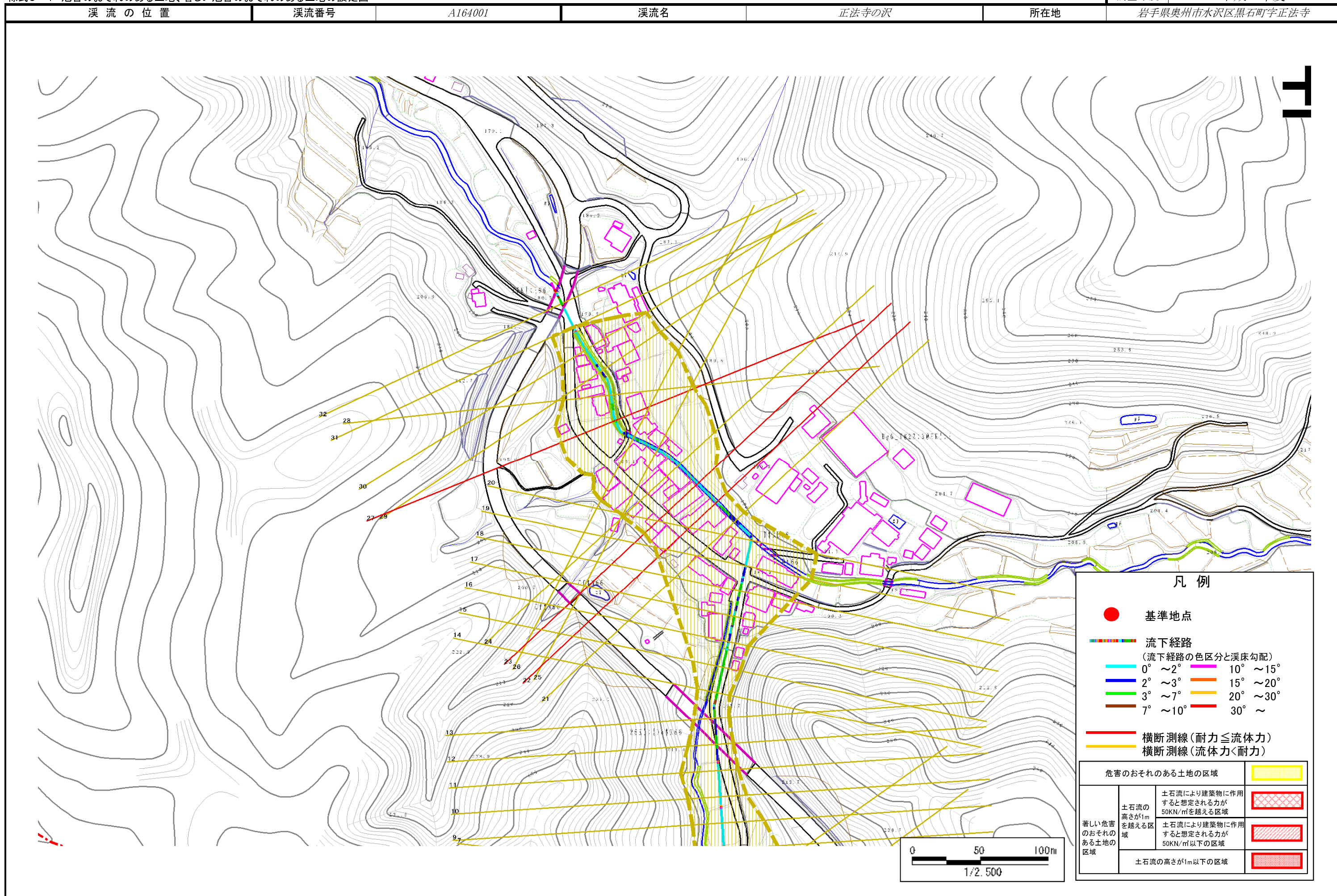
凡例

- 基準地点
 - — — — — — — — 流下経路
(流下経路の色区分と溪床勾配)
 - 0° ~ 2° — 10° ~ 15°
 - 2° ~ 3° — 15° ~ 20°
 - 3° ~ 7° — 20° ~ 30°
 - 7° ~ 10° — 30° ~
 - - - 横断測線(耐力 ≤ 流体力)
 - 横断測線(流体力 < 耐力)
- | 危害のおそれのある土地の区域 | | |
|-------------------|--|--|
| 著しい危害のおそれのある土地の区域 | 土石流の高さが1mを越える区域 | |
| | 土石流により建築物に作用すると想定される力が50kN/m ² を越える区域 | |
| | 土石流により建築物に作用すると想定される力が50kN/m ² 以下の区域 | |
| 土石流の高さが1m以下の区域 | | |

土石流区域調書

様式3-1 危害のおそれのある土地、著しい危害のおそれのある土地の設定図

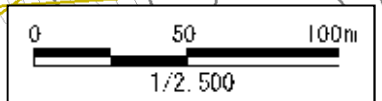
調査年度 平成20年度
所在地 岩手県奥州市水沢区黒石町字正法寺



凡例

- 基準地点
- 流下経路
(流下経路の色区分と溪床勾配)
 - 0° ~ 2°
 - 2° ~ 3°
 - 3° ~ 7°
 - 7° ~ 10°
 - 10° ~ 15°
 - 15° ~ 20°
 - 20° ~ 30°
 - 30° ~
- 横断測線 (耐力 ≤ 流体力)
- 横断測線 (流体力 < 耐力)

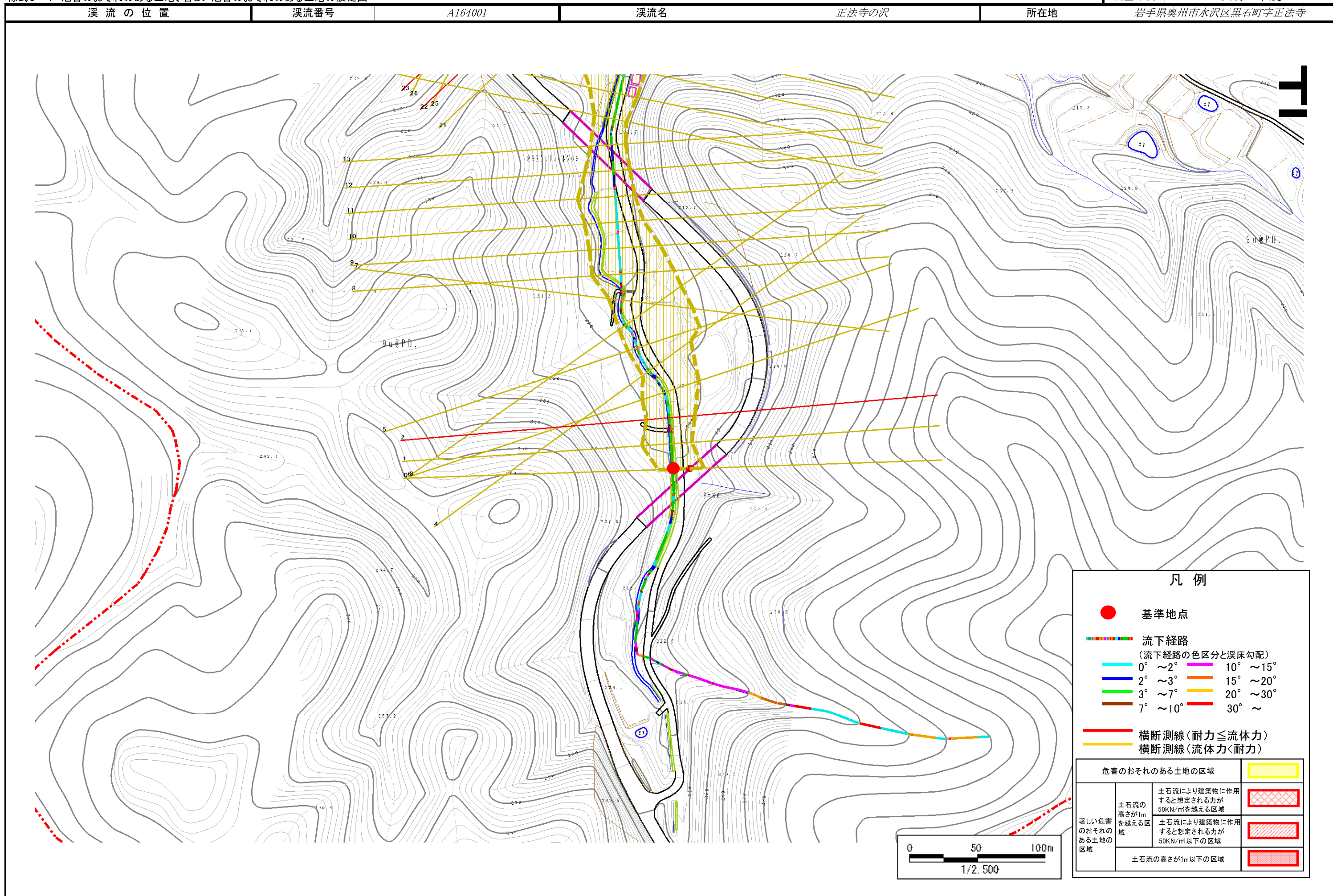
危害のおそれのある土地の区域		
著しい危害のおそれのある土地の区域	土石流の高さが1mを超える区域	土石流により建築物に作用すると想定される力が50KN/m ² を超える区域
	土石流の高さが1m以下の区域	土石流により建築物に作用すると想定される力が50KN/m ² 以下の区域



土石流区域調書

様式3-1 危害のおそれのある土地、著しい危害のおそれのある土地の設定図

調査年度 平成20年度
所在地 岩手県奥州市水沢区黒石町字正法寺



土石流区域調書

様式3-2 建築物に作用すると想定される衝撃に関する事項

調査年度	平成20年度
所在地	岩手県奥州市水沢区黒石町字正法寺

溪流の位置	溪流番号	A164001	溪流名	正法寺の沢	所在地	岩手県奥州市水沢区黒石町字正法寺
-------	------	---------	-----	-------	-----	------------------

横断測線番号	土石流の高さh(m)	土石流の流体力Fd(kN/m ²)	建築物の耐力P2(kN/m ²)	横断測線番号	土石流の高さh(m)	土石流の流体力Fd(kN/m ²)	建築物の耐力P2(kN/m ²)
No.0	0.63	9.16	11.27	No.27	1.23	7.91	6.56
No.1	0.70	9.19	10.34	No.28	0.78	4.25	9.43
No.2	0.81	10.47	9.10	No.29	0.79	4.08	9.33
No.3	0.68	6.60	10.62	No.30	0.78	4.10	9.35
No.4	0.68	6.30	10.55	No.31	1.05	1.91	7.40
No.5	0.69	5.77	10.41	No.32	1.07	1.81	7.27
No.6	0.70	5.44	10.31				
No.7	0.70	5.32	10.26				
No.8	0.71	5.11	10.18				
No.9	0.71	4.96	10.12				
No.10	0.72	4.82	10.06				
No.11	0.73	4.46	9.89				
No.12	0.73	4.48	9.91				
No.13	0.73	4.51	9.94				
No.14	1.01	6.96	7.60				
No.15	0.74	4.78	9.81				
No.16	0.74	4.81	9.83				
No.17	0.73	4.87	9.89				
No.18	0.73	4.92	9.93				
No.19	0.73	4.88	9.89				
No.20	0.76	4.51	9.62				
No.21	0.69	5.48	10.45				
No.22	1.42	13.43	5.94				
No.23	1.46	13.43	5.85				
No.24	0.73	4.90	9.94				
No.25	0.75	4.63	9.70				
No.26	0.77	4.35	9.52				