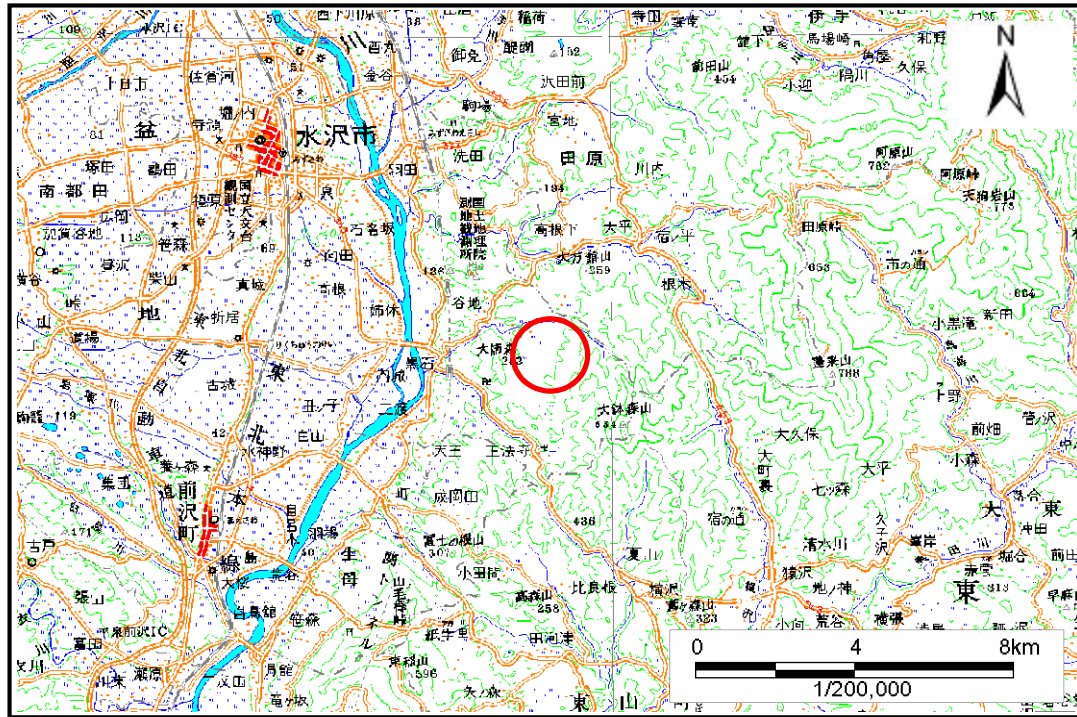


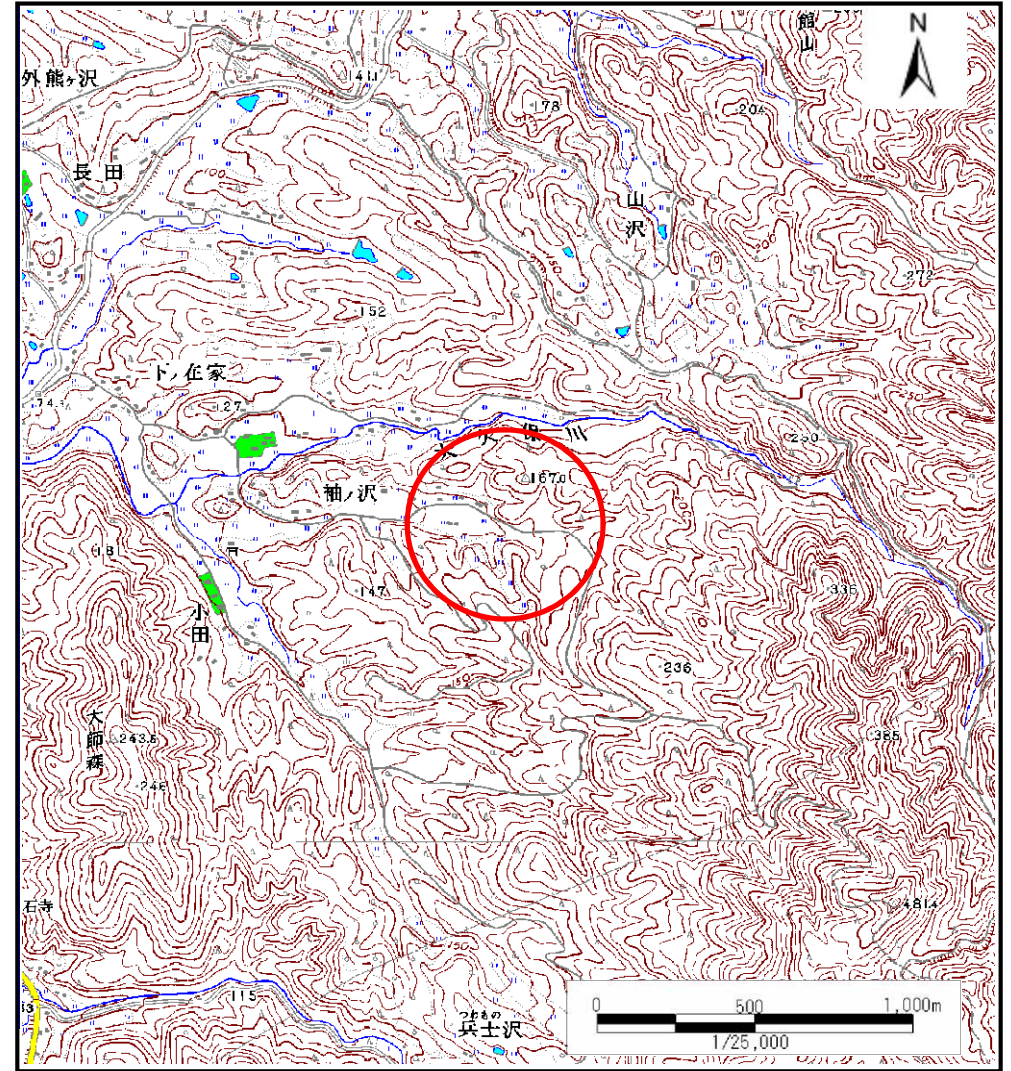
# 土砂災害防止に関する基礎調査(土石流)

表紙 位置位置図

自然現象の種類	土石流
溪流番号	A154101-3
水系名	北上川
河川名	大久保川
溪流名	袖ノ沢(1)
所在地	岩手県奥州市水沢区黒石町字袖ノ沢
調査機関	岩手県県南広域振興局



概況図(S=1:200,000)



位置図(S=1:25,000)

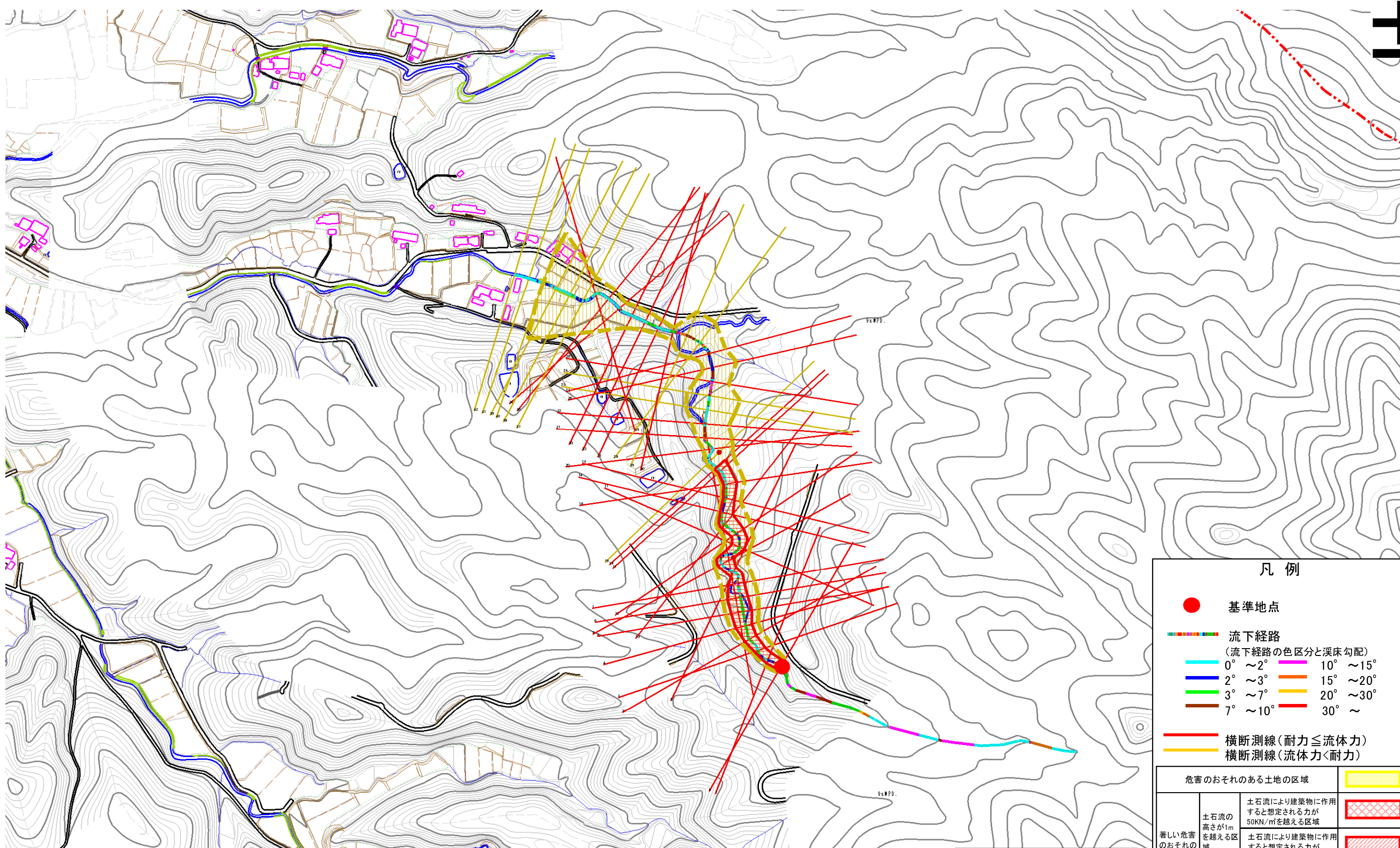


# 土石流区域調査

様式3-1 危害のおそれのある土地、著しい危害のおそれのある土地の設定図

調査年度 平成20年度

溪流の位置	溪流番号	A154101-3	溪流名	袖ノ沢(1)	所在地	岩手県奥州市水沢区黒石町字袖ノ沢
-------	------	-----------	-----	--------	-----	------------------

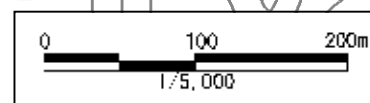


## 凡例

- 基準地点
- 流下経路  
(流下経路の色区分と溪床勾配)
 

0° ~ 2°	10° ~ 15°
2° ~ 3°	15° ~ 20°
3° ~ 7°	20° ~ 30°
7° ~ 10°	30° ~
- 横断測線 (耐力 ≤ 流体力)
- 横断測線 (流体力 < 耐力)

危害のおそれのある土地の区域		
著しい危害のおそれのある土地の区域	土石流の高さが1mを越える区域	土石流により建築物に作用すると想定される力が50kN/m <sup>2</sup> を越える区域
	土石流の高さが1m以下の区域	土石流により建築物に作用すると想定される力が50kN/m <sup>2</sup> 以下の区域
		土石流の高さが1m以下の区域

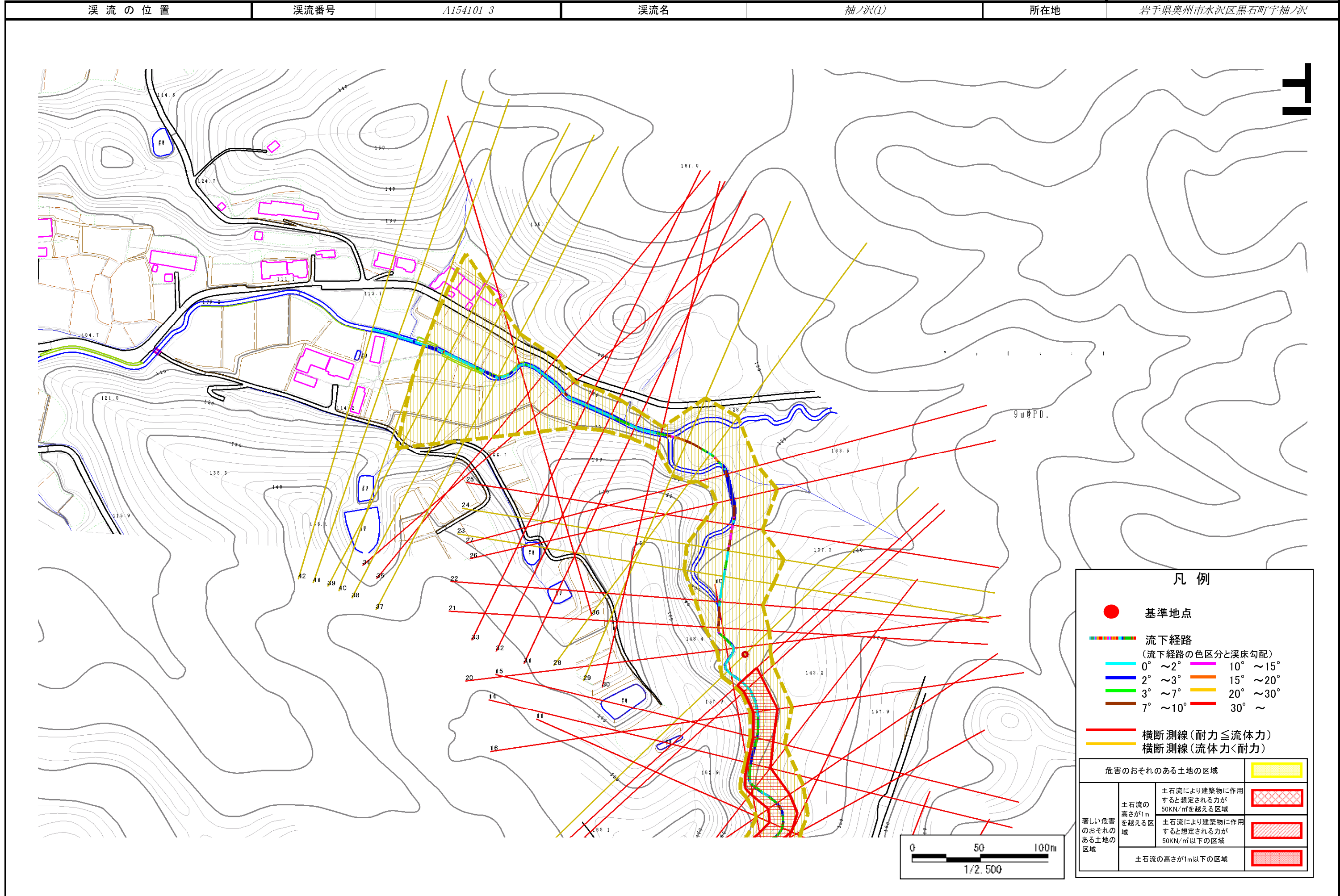




# 土石流区域調査

様式3-1 危害のおそれのある土地、著しい危害のおそれのある土地の設定図

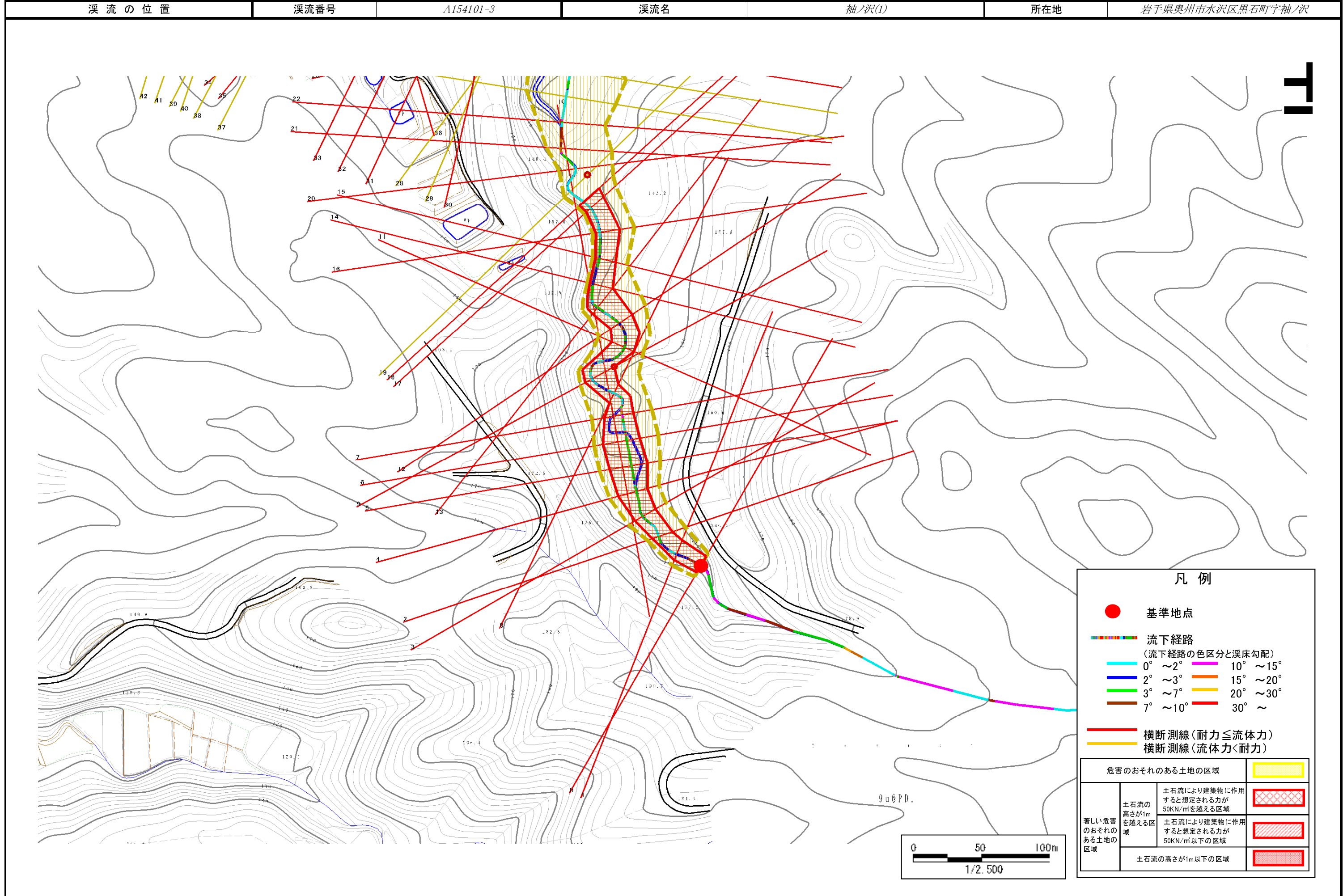
調査年度 平成20年度



# 土石流区域調書

様式3-1 危害のおそれのある土地、著しい危害のおそれのある土地の設定図

調査年度 平成20年度



## 土石流区域調書

様式3-2 建築物に作用すると想定される衝撃に関する事項

調査年度	平成20年度
所在地	岩手県奥州市水沢区黒石町字袖ノ沢

溪	流	の	位	置	溪流番号	A154101-3	溪流名	袖ノ沢(1)	所在地	岩手県奥州市水沢区黒石町字袖ノ沢
---	---	---	---	---	------	-----------	-----	--------	-----	------------------

横断測線番号	土石流の高さh(m)	土石流の流体力Fd(kN/m <sup>2</sup> )	建築物の耐力P2(kN/m <sup>2</sup> )	横断測線番号	土石流の高さh(m)	土石流の流体力Fd(kN/m <sup>2</sup> )	建築物の耐力P2(kN/m <sup>2</sup> )
No.0	1.59	38.34	5.53	No.27	1.17	11.60	6.82
No.1	1.45	30.01	5.86	No.28	0.95	7.28	7.98
No.2	1.47	30.72	5.81	No.29	0.91	7.92	8.25
No.3	1.39	26.28	6.04	No.30	1.68	23.59	5.35
No.4	1.21	19.34	6.66	No.31	1.53	19.14	5.67
No.5	1.04	15.66	7.43	No.32	1.54	16.66	5.65
No.6	1.06	15.29	7.32	No.33	1.23	12.80	6.56
No.7	1.24	16.94	6.52	No.34	1.66	19.18	5.40
No.8	1.52	20.52	5.69	No.35	1.83	14.33	5.12
No.9	0.91	9.01	8.25	No.36	1.53	8.92	5.66
No.10	1.58	16.71	5.56	No.37	1.10	5.23	7.13
No.11	1.47	14.36	5.82	No.38	1.04	6.87	7.45
No.12	1.38	13.91	6.06	No.39	1.06	5.68	7.35
No.13	1.18	11.55	6.76	No.40	1.21	4.02	6.64
No.14	1.60	16.67	5.51				
No.15	1.61	16.24	5.50				
No.16	1.48	13.52	5.79				
No.17	1.55	12.64	5.62				
No.18	1.47	10.40	5.82				
No.19	1.03	6.24	7.50				
No.20	1.43	9.45	5.93				
No.21	1.30	9.34	6.31				
No.22	1.19	9.85	6.73				
No.23	1.01	6.46	7.61				
No.24	1.02	6.29	7.54				
No.25	1.29	12.17	6.35				
No.26	1.28	12.95	6.40				