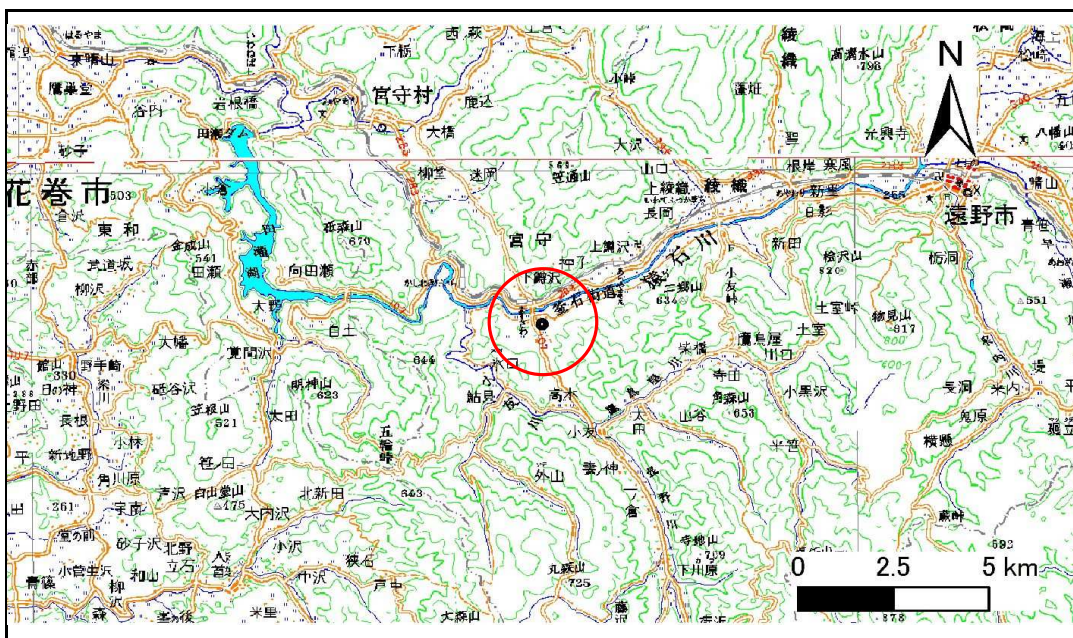


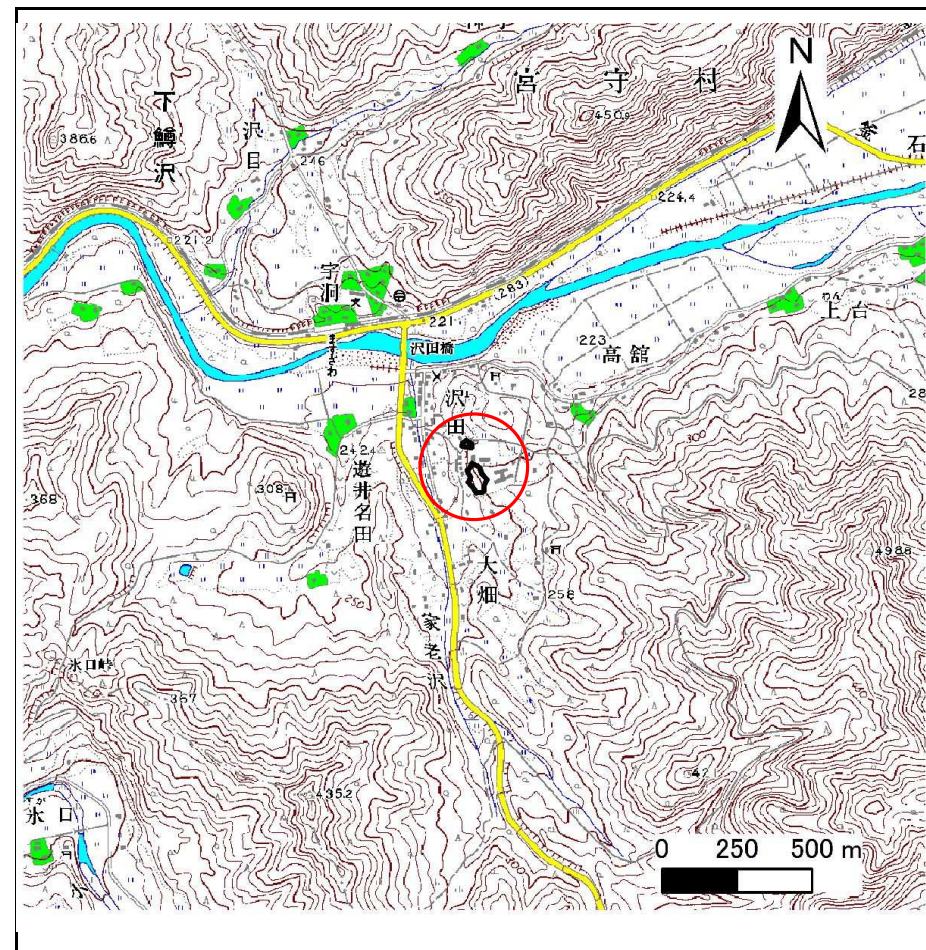
土砂災害防止に関する基礎調査(急傾斜地の崩壊)

表紙 概況、位置図

自然現象の種類	急傾斜地の崩壊
箇所番号	136D1001
箇所名	沢田-1
所在地	遠野市宮守町下鱒沢沢田
調査機関	県南広域振興局 土木部 遠野土木センター



位置図(S=1:200,000)



概況図(S=1:25,000)

急傾斜地の崩壊区域調査

様式3-1 危害のおそれのある土地、著しい危害のおそれのある土地の設定図

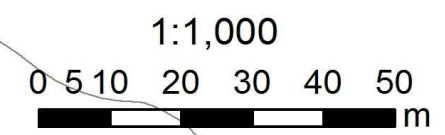
調査年度

平成22年度

急傾斜地の位置 箇所番号 136D1001 箇所名 沢田-1 所在地 遠野市宮守町下鱒沢沢田



- 凡例**
- 上端
 - ▲ 下端
 - 著しい危害のおそれのある土地の区域
 - 危害のおそれのある土地の区域
 - 土石等の堆積高が3mを超える範囲
 - 土石等の移動の力が100kN/m²を超える範囲
 - 横断測線



急傾斜地の崩壊区域調査

様式3-2 建築物に作用すると想定される衝撃に関する事項(1/1)

調査年度 平成22年度

急傾斜地の位置		箇所番号		136D1001		箇所名		沢田-1		所在地		遠野市宮守町下鱒沢沢田				
横断 測線 番号	急傾斜地の下端に隣接する土地								急傾斜地内							
	土石等の移動の高さと力の大きさ				土石等の堆積高さとの大きさ				土石等の移動の高さと力の大きさ				土石等の堆積高さとの大きさ			
	区分	高さ (m)	下端からの距離 (m)	力の大きさ (kN/m ²)	区分	下端からの水平 距離(m)	高さ (m)	力の大きさ (kN/m ²)	区分	高さ (m)	上端からの比高 (m)	力の大きさ (kN/m ²)	区分	上端からの比高 (m)	高さ (m)	力の大きさ (kN/m ²)
1	100kN/m ² を超える	-	- ~ -	-	3mを超える	- ~ -	-	-	100kN/m ² を超える	-	- ~ -	-	3mを超える	- ~ -	-	-
	それ以外	-	- ~ -	-	それ以外	- ~ -	-	-	それ以外	-	- ~ -	-	それ以外	- ~ -	-	-
2	100kN/m ² を超える	-	- ~ -	-	3mを超える	- ~ -	-	-	100kN/m ² を超える	-	- ~ -	-	3mを超える	- ~ -	-	-
	それ以外	1.00	0.00 ~ 5.66	70.75	それ以外	0.00 ~ 0.00	1.73	8.76	それ以外	1.00	5.00 ~ 6.28	70.75	それ以外	5.00 ~ 6.28	1.73	8.76
3	100kN/m ² を超える	-	- ~ -	-	3mを超える	- ~ -	-	-	100kN/m ² を超える	-	- ~ -	-	3mを超える	- ~ -	-	-
	それ以外	1.00	0.00 ~ 5.95	74.53	それ以外	0.00 ~ 0.00	1.61	8.16	それ以外	1.00	5.00 ~ 7.08	74.53	それ以外	5.00 ~ 7.08	1.61	8.16
4	100kN/m ² を超える	-	- ~ -	-	3mを超える	- ~ -	-	-	100kN/m ² を超える	-	- ~ -	-	3mを超える	- ~ -	-	-
	それ以外	1.00	0.00 ~ 4.52	56.40	それ以外	0.00 ~ 0.00	1.57	7.91	それ以外	1.00	5.00 ~ 5.00	56.40	それ以外	5.00 ~ 5.00	1.57	7.91
5	100kN/m ² を超える	-	- ~ -	-	3mを超える	- ~ -	-	-	100kN/m ² を超える	-	- ~ -	-	3mを超える	- ~ -	-	-
	それ以外	1.00	0.00 ~ 6.91	87.57	それ以外	0.00 ~ 0.00	1.63	8.26	それ以外	1.00	5.00 ~ 8.95	87.57	それ以外	5.00 ~ 8.95	1.63	8.26
6	100kN/m ² を超える	-	- ~ -	-	3mを超える	- ~ -	-	-	100kN/m ² を超える	-	- ~ -	-	3mを超える	- ~ -	-	-
	それ以外	1.00	0.00 ~ 6.47	81.53	それ以外	0.00 ~ 0.00	1.63	8.22	それ以外	1.00	5.00 ~ 8.04	81.53	それ以外	5.00 ~ 8.04	1.63	8.22
7	100kN/m ² を超える	1.00	0.00 ~ 0.39	105.82	3mを超える	- ~ -	-	-	100kN/m ² を超える	1.00	12.54 ~ 14.27	105.82	3mを超える	- ~ -	-	-
	それ以外	1.00	0.39 ~ 8.18	100.00	それ以外	0.00 ~ 8.18	1.94	9.79	それ以外	1.00	5.00 ~ 12.54	100.00	それ以外	5.00 ~ 14.27	1.94	9.79
8	100kN/m ² を超える	-	- ~ -	-	3mを超える	- ~ -	-	-	100kN/m ² を超える	-	- ~ -	-	3mを超える	- ~ -	-	-
	それ以外	1.00	0.00 ~ 6.27	78.79	それ以外	0.00 ~ 0.00	1.63	8.22	それ以外	1.00	5.00 ~ 7.62	78.79	それ以外	5.00 ~ 7.62	1.63	8.22
9	100kN/m ² を超える	-	- ~ -	-	3mを超える	- ~ -	-	-	100kN/m ² を超える	-	- ~ -	-	3mを超える	- ~ -	-	-
	それ以外	1.00	0.00 ~ 4.77	59.41	それ以外	0.00 ~ 0.00	1.69	8.56	それ以外	1.00	5.00 ~ 5.00	59.41	それ以外	5.00 ~ 5.00	1.69	8.56
	100kN/m ² を超える		~		3mを超える	~			100kN/m ² を超える		~		3mを超える	~		
	それ以外		~		それ以外	~			それ以外		~		それ以外	~		
	100kN/m ² を超える		~		3mを超える	~			100kN/m ² を超える		~		3mを超える	~		
	それ以外		~		それ以外	~			それ以外		~		それ以外	~		
	100kN/m ² を超える		~		3mを超える	~			100kN/m ² を超える		~		3mを超える	~		
	それ以外		~		それ以外	~			それ以外		~		それ以外	~		
	100kN/m ² を超える		~		3mを超える	~			100kN/m ² を超える		~		3mを超える	~		
	それ以外		~		それ以外	~			それ以外		~		それ以外	~		