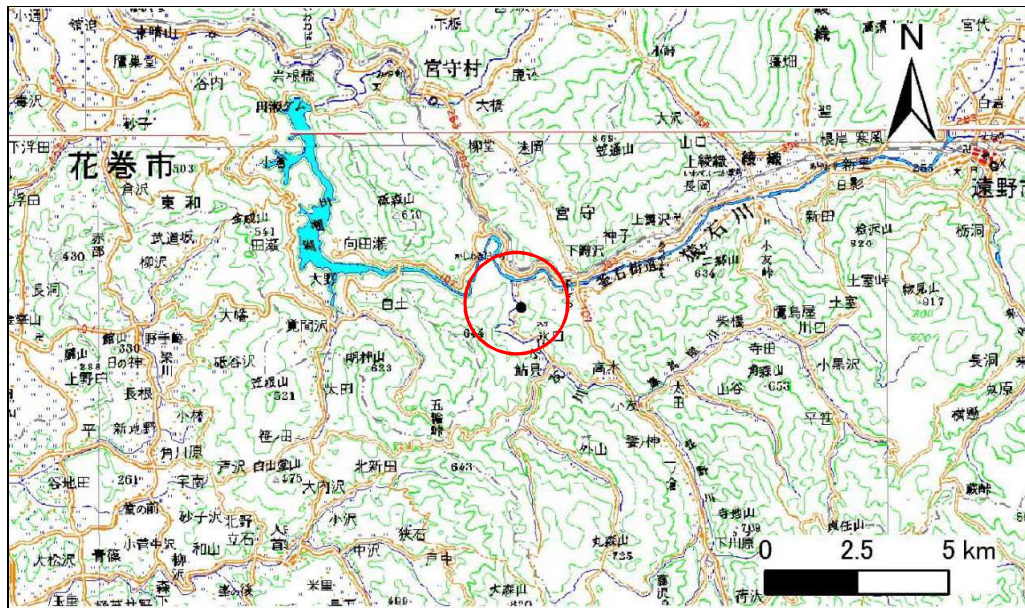


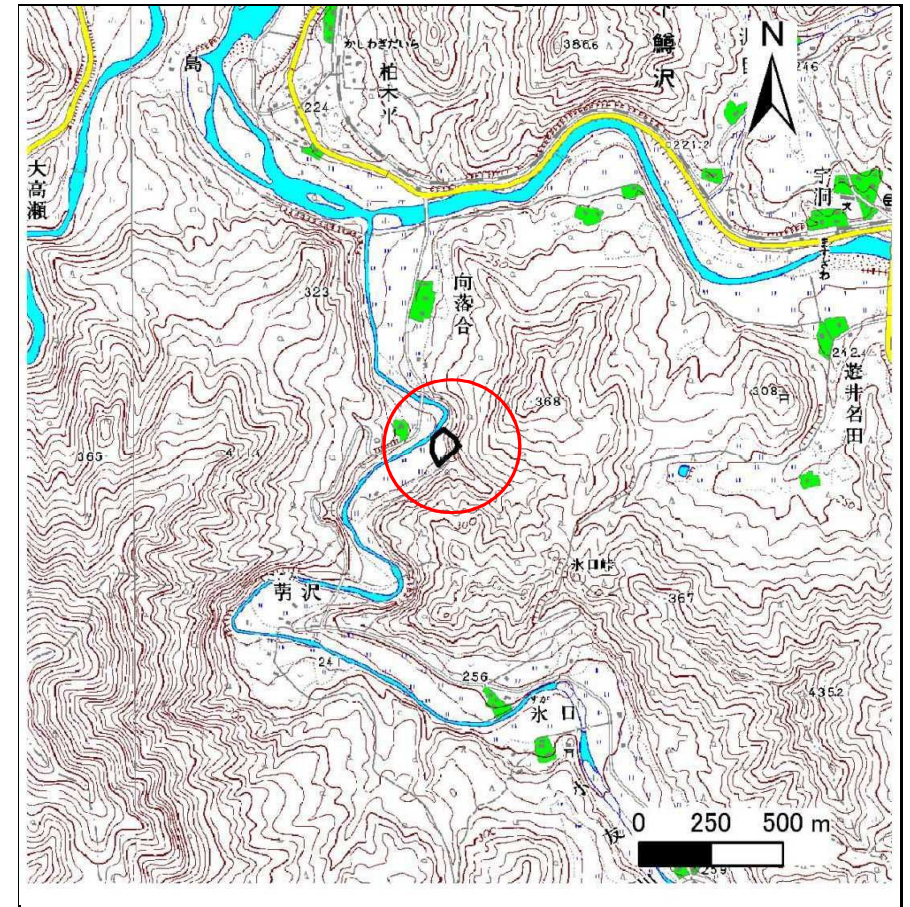
土砂災害防止に関する基礎調査(急傾斜地の崩壊)

表紙 概況、位置図

自然現象の種類	急傾斜地の崩壊
箇所番号	136B1013
箇所名	向落合
所在地	遠野市宮守町下鱒沢29地割
調査機関	県南広域振興局土木部 遠野土木センター



位置図(S=1:200,000)



概況図(S=1:25,000)

急傾斜地の崩壊区域調書

様式3-1 危害のおそれのある土地、著しい危害のおそれのある土地の設定図

調査年度

平成23年度

急傾斜地の位置

箇所番号

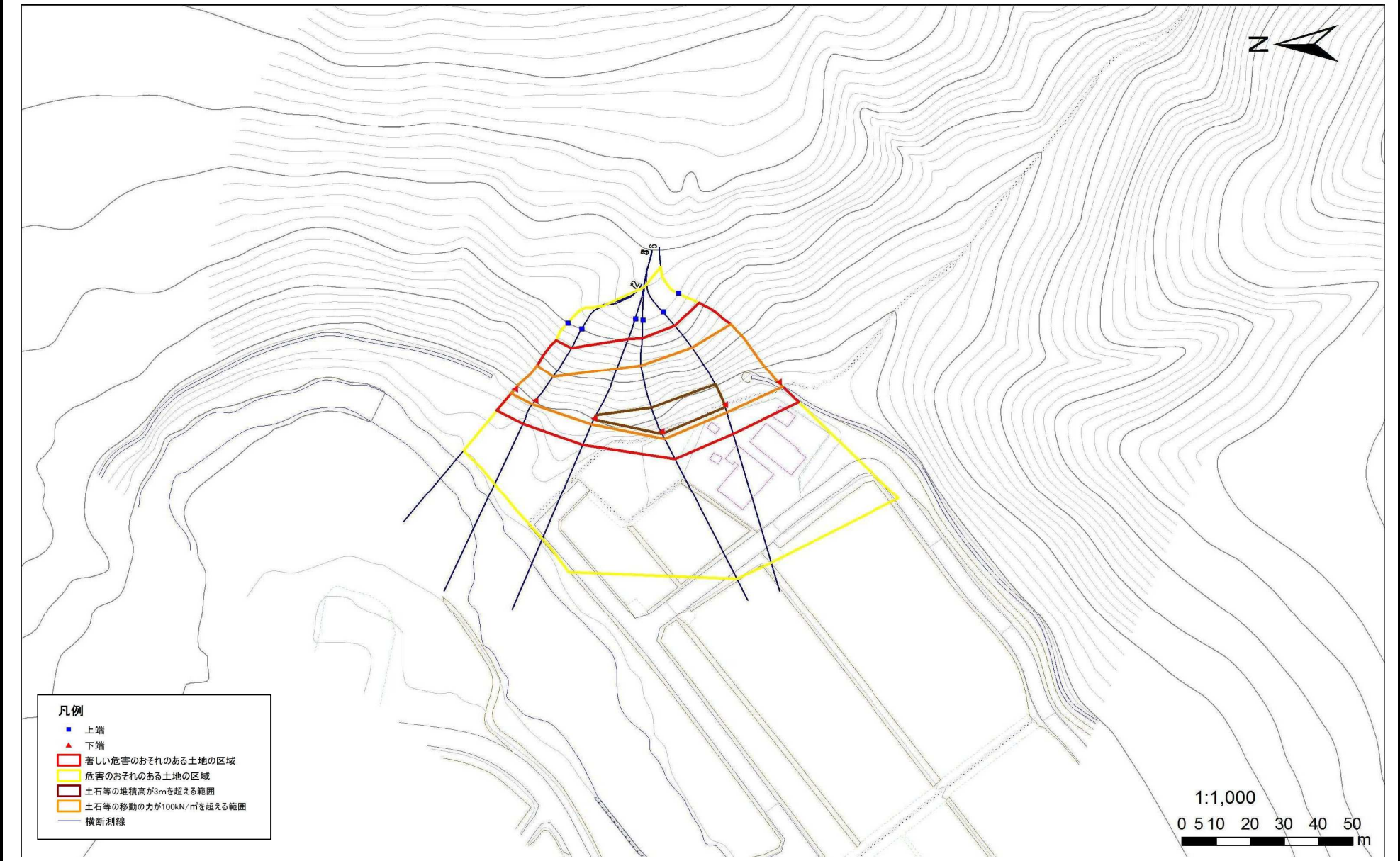
136B1013

箇所名

向落合

所在地

遠野市宮守町下鱒沢29地割



急傾斜地の崩壊区域調書

様式3-2 建築物に作用すると想定される衝撃に関する事項(1/1)

調査年度 平成23年度

急傾斜地の位置		箇所番号		136B1013		箇所名		向落合		所在地		遠野市宮守町下鱒沢29地割				
横断 測線 番号	急傾斜地の下端に隣接する土地								急傾斜地内							
	土石等の移動の高さと力の大きさ				土石等の堆積高さとの大きさ				土石等の移動の高さと力の大きさ				土石等の堆積高さとの大きさ			
	区分	高さ (m)	下端からの距離 (m)	力の大きさ (kN/m ²)	区分	下端からの水平 距離(m)	高さ (m)	力の大きさ (kN/m ²)	区分	高さ (m)	上端からの比高 (m)	力の大きさ (kN/m ²)	区分	上端からの比高 (m)	高さ (m)	力の大きさ (kN/m ²)
1	100kN/m ² を超える	1.00	0.00 ~ 1.44	124.71	3mを超える	- ~ -	-	-	100kN/m ² を超える	1.00	12.68 ~ 20.82	124.71	3mを超える	- ~ -	-	-
	それ以外	1.00	1.44 ~ 8.12	100.00	それ以外	0.00 ~ 8.12	2.75	12.11	それ以外	1.00	5.00 ~ 12.68	100.00	それ以外	5.00 ~ 20.82	2.75	12.11
2	100kN/m ² を超える	1.00	0.00 ~ 1.22	120.85	3mを超える	- ~ -	-	-	100kN/m ² を超える	1.00	12.91 ~ 19.87	120.85	3mを超える	- ~ -	-	-
	それ以外	1.00	1.22 ~ 7.90	100.00	それ以外	0.00 ~ 7.90	2.36	10.40	それ以外	1.00	5.00 ~ 12.91	100.00	それ以外	5.00 ~ 19.87	2.36	10.40
3	100kN/m ² を超える	1.00	0.00 ~ 1.87	132.65	3mを超える	0.00 ~ 0.15	3.08	13.54	100kN/m ² を超える	1.00	12.74 ~ 26.00	132.65	3mを超える	25.00 ~ 26.00	3.08	13.54
	それ以外	1.00	1.87 ~ 8.56	100.00	それ以外	0.15 ~ 8.56	3.00	13.20	それ以外	1.00	5.00 ~ 12.74	100.00	それ以外	5.00 ~ 25.00	3.00	13.20
4	100kN/m ² を超える	1.00	0.00 ~ 2.44	143.16	3mを超える	0.00 ~ 0.67	3.40	14.94	100kN/m ² を超える	1.00	12.75 ~ 32.25	143.16	3mを超える	25.00 ~ 32.25	3.40	14.94
	それ以外	1.00	2.44 ~ 9.12	100.00	それ以外	0.67 ~ 9.12	3.00	13.20	それ以外	1.00	5.00 ~ 12.75	100.00	それ以外	5.00 ~ 25.00	3.00	13.20
5	100kN/m ² を超える	1.00	0.00 ~ 2.39	142.34	3mを超える	0.00 ~ 0.68	3.40	14.97	100kN/m ² を超える	1.00	12.77 ~ 31.35	142.34	3mを超える	25.00 ~ 31.35	3.40	14.97
	それ以外	1.00	2.39 ~ 9.08	100.00	それ以外	0.68 ~ 9.08	3.00	13.20	それ以外	1.00	5.00 ~ 12.77	100.00	それ以外	5.00 ~ 25.00	3.00	13.20
6	100kN/m ² を超える	1.00	0.00 ~ 1.81	131.42	3mを超える	- ~ -	-	-	100kN/m ² を超える	1.00	13.31 ~ 29.83	131.42	3mを超える	- ~ -	-	-
	それ以外	1.00	1.81 ~ 8.49	100.00	それ以外	0.00 ~ 8.49	2.97	13.07	それ以外	1.00	5.00 ~ 13.31	100.00	それ以外	5.00 ~ 29.83	2.97	13.07
	100kN/m ² を超える		~		3mを超える	~			100kN/m ² を超える		~		3mを超える	~		
	それ以外		~		それ以外	~			それ以外		~		それ以外	~		
	100kN/m ² を超える		~		3mを超える	~			100kN/m ² を超える		~		3mを超える	~		
	それ以外		~		それ以外	~			それ以外		~		それ以外	~		
	100kN/m ² を超える		~		3mを超える	~			100kN/m ² を超える		~		3mを超える	~		
	それ以外		~		それ以外	~			それ以外		~		それ以外	~		
	100kN/m ² を超える		~		3mを超える	~			100kN/m ² を超える		~		3mを超える	~		
	それ以外		~		それ以外	~			それ以外		~		それ以外	~		
	100kN/m ² を超える		~		3mを超える	~			100kN/m ² を超える		~		3mを超える	~		
	それ以外		~		それ以外	~			それ以外		~		それ以外	~		
	100kN/m ² を超える		~		3mを超える	~			100kN/m ² を超える		~		3mを超える	~		
	それ以外		~		それ以外	~			それ以外		~		それ以外	~		