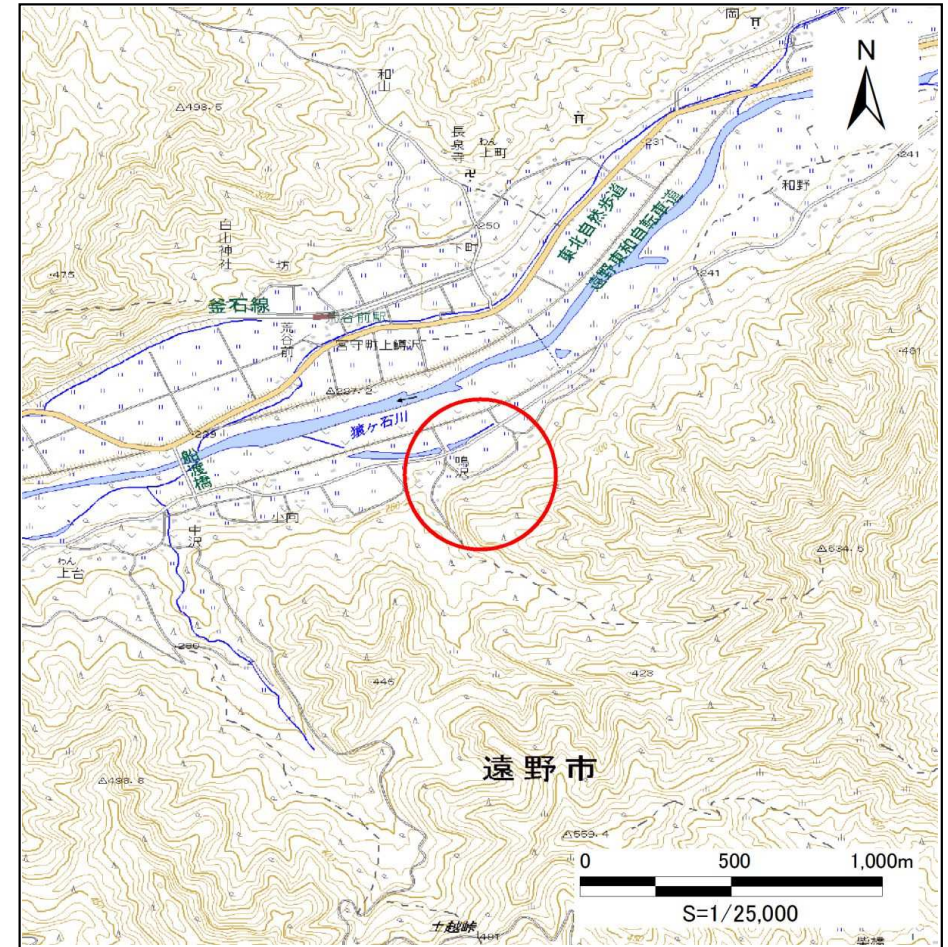
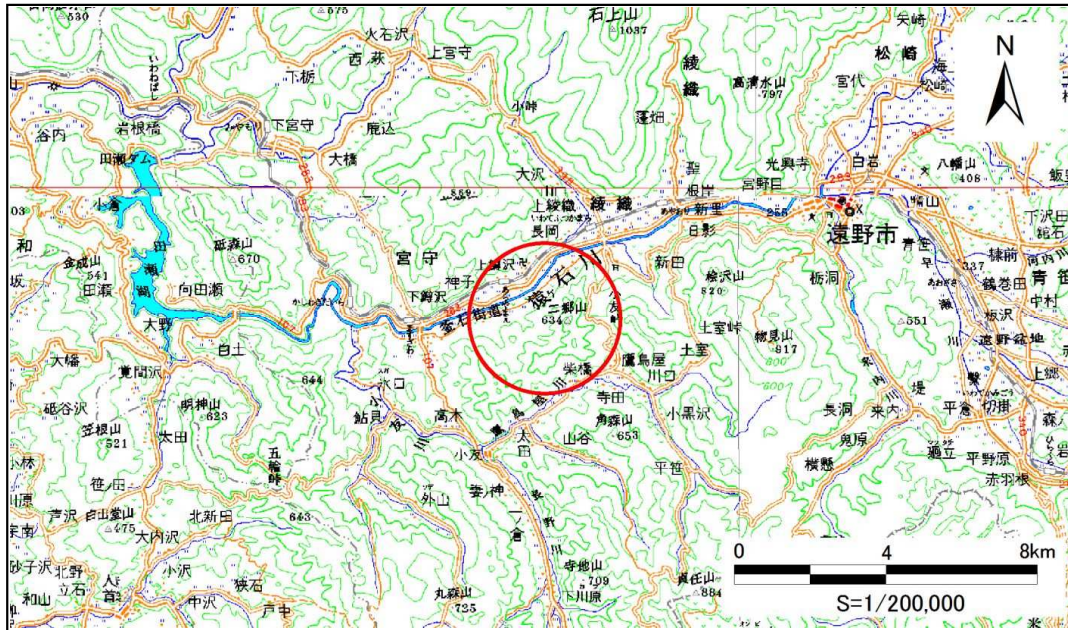


土砂災害防止に関する基礎調査(急傾斜地の崩壊)

表紙 概況、位置図

自然現象の種類	急傾斜地の崩壊
箇所番号	136B1010
箇所名	鳴沢
所在地	遠野市宮守町上鱒沢鳴沢
調査機関	県南広域振興局土木部遠野土木センター



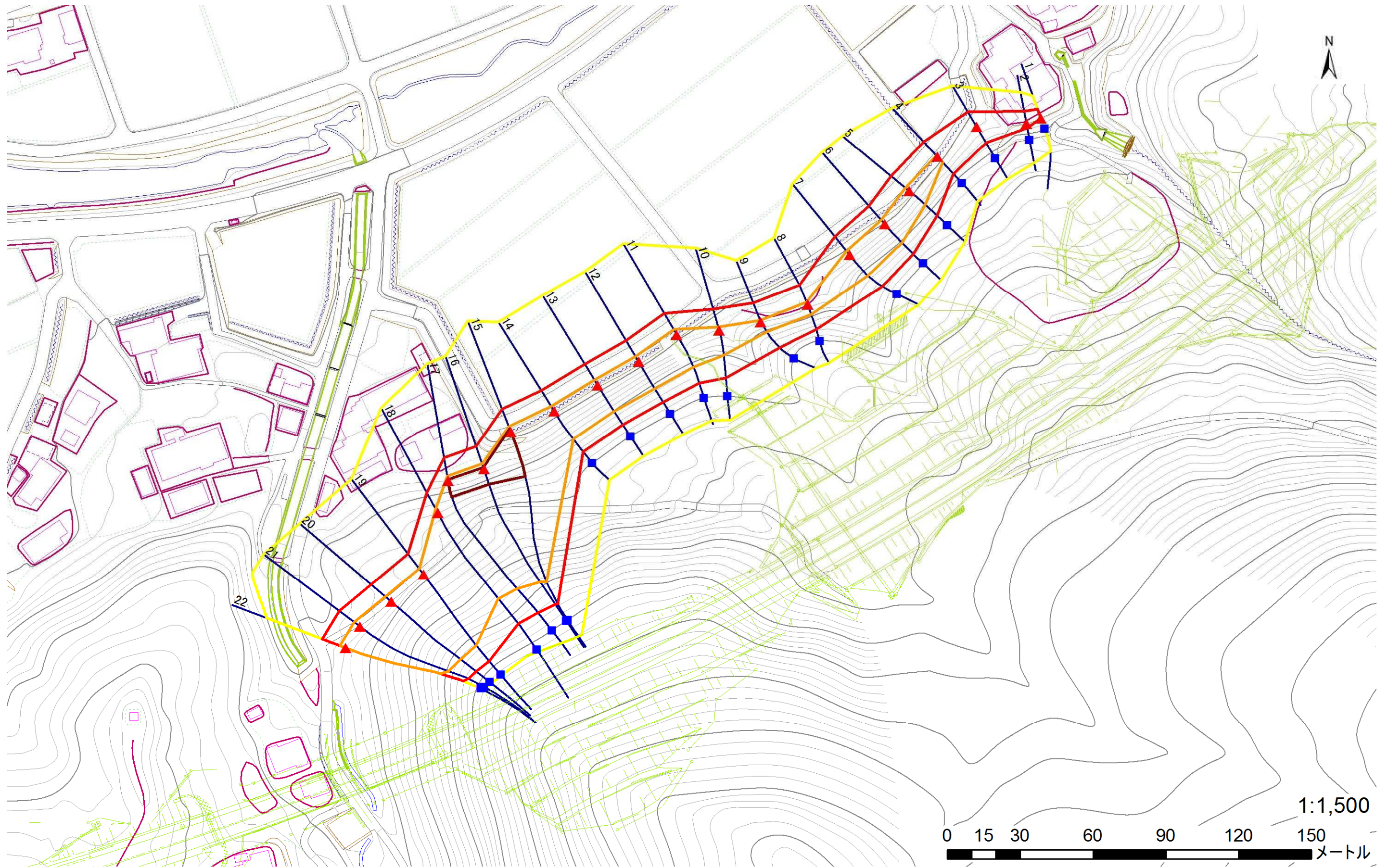
急傾斜地の崩壊区域調書

様式3-1 危害のおそれのある土地、著しい危害のおそれのある土地の設定図

調査年度

平成28年度

急傾斜地の位置 箇所番号 136B1010 箇所名 鳴沢 所在地 遠野市宮守町上鱒沢鳴沢



- 凡例
- 上端
 - ▲ 下端
 - 横断測線
 - 危害のおそれのある土地の区域
 - 著しい危害のおそれのある土地の区域
 - 土石等の移動による力が100kN/m²を超える範囲
 - 土石等の堆積高が3mを超える範囲

急傾斜地の崩壊区域調書

様式3-2 建築物に作用すると想定される衝撃に関する事項(1/2)

調査年度 平成28年度

急傾斜地の位置		箇所番号		136B1010		箇所名		鳴沢		所在地		遠野市宮守町上鱒沢鳴沢				
横断 測線 番号	急傾斜地の下端に隣接する土地								急傾斜地内							
	土石等の移動の高さと力の大きさ				土石等の堆積高さと力の大きさ				土石等の移動の高さと力の大きさ				土石等の堆積高さと力の大きさ			
	区分	高さ (m)	下端からの距離 (m)	力の大きさ (kN/m ²)	区分	下端からの水平 距離(m)	高さ (m)	力の大きさ (kN/m ²)	区分	高さ (m)	上端からの比高 (m)	力の大きさ (kN/m ²)	区分	上端からの比高 (m)	高さ (m)	力の大きさ (kN/m ²)
1	100kN/m ² を超える	-	- ~ -	-	3mを超える	- ~ -	-	-	100kN/m ² を超える	-	- ~ -	-	3mを超える	- ~ -	-	-
	それ以外	1.00	0.00 ~ 4.05	50.67	それ以外	0.00 ~ 4.05	2.06	10.43	それ以外	1.00	5.00 ~ 5.00	50.67	それ以外	5.00 ~ 5.00	2.06	10.43
2	100kN/m ² を超える	-	- ~ -	-	3mを超える	- ~ -	-	-	100kN/m ² を超える	-	- ~ -	-	3mを超える	- ~ -	-	-
	それ以外	1.00	0.00 ~ 5.48	68.36	それ以外	0.00 ~ 5.48	1.99	10.04	それ以外	1.00	5.00 ~ 6.77	68.36	それ以外	5.00 ~ 6.77	1.99	10.04
3	100kN/m ² を超える	-	- ~ -	-	3mを超える	- ~ -	-	-	100kN/m ² を超える	-	- ~ -	-	3mを超える	- ~ -	-	-
	それ以外	1.00	0.00 ~ 7.39	94.34	それ以外	0.00 ~ 7.39	2.46	12.43	それ以外	1.00	5.00 ~ 10.00	94.34	それ以外	5.00 ~ 10.00	2.46	12.43
4	100kN/m ² を超える	1.00	0.00 ~ 0.92	113.72	3mを超える	- ~ -	-	-	100kN/m ² を超える	1.00	11.20 ~ 13.99	113.72	3mを超える	- ~ -	-	-
	それ以外	1.00	0.92 ~ 8.70	100.00	それ以外	0.00 ~ 8.70	2.78	14.06	それ以外	1.00	5.00 ~ 11.20	100.00	それ以外	5.00 ~ 13.99	2.78	14.06
5	100kN/m ² を超える	1.00	0.00 ~ 2.02	131.19	3mを超える	- ~ -	-	-	100kN/m ² を超える	1.00	10.66 ~ 18.01	131.19	3mを超える	- ~ -	-	-
	それ以外	1.00	2.02 ~ 9.80	100.00	それ以外	0.00 ~ 9.80	2.46	12.46	それ以外	1.00	5.00 ~ 10.66	100.00	それ以外	5.00 ~ 18.01	2.46	12.46
6	100kN/m ² を超える	1.00	0.00 ~ 2.33	136.31	3mを超える	- ~ -	-	-	100kN/m ² を超える	1.00	10.77 ~ 19.94	136.31	3mを超える	- ~ -	-	-
	それ以外	1.00	2.33 ~ 10.11	100.00	それ以外	0.00 ~ 10.11	2.50	12.63	それ以外	1.00	5.00 ~ 10.77	100.00	それ以外	5.00 ~ 19.94	2.50	12.63
7	100kN/m ² を超える	1.00	0.00 ~ 2.09	132.31	3mを超える	- ~ -	-	-	100kN/m ² を超える	1.00	10.57 ~ 19.02	132.31	3mを超える	- ~ -	-	-
	それ以外	1.00	2.09 ~ 9.87	100.00	それ以外	0.00 ~ 9.87	2.33	11.76	それ以外	1.00	5.00 ~ 10.57	100.00	それ以外	5.00 ~ 19.02	2.33	11.76
8	100kN/m ² を超える	1.00	0.00 ~ 1.25	118.91	3mを超える	- ~ -	-	-	100kN/m ² を超える	1.00	11.56 ~ 15.75	118.91	3mを超える	- ~ -	-	-
	それ以外	1.00	1.25 ~ 9.04	100.00	それ以外	0.00 ~ 9.04	2.64	13.33	それ以外	1.00	5.00 ~ 11.56	100.00	それ以外	5.00 ~ 15.75	2.64	13.33
9	100kN/m ² を超える	1.00	0.00 ~ 0.94	114.09	3mを超える	- ~ -	-	-	100kN/m ² を超える	1.00	10.83 ~ 14.00	114.09	3mを超える	- ~ -	-	-
	それ以外	1.00	0.94 ~ 8.72	100.00	それ以外	0.00 ~ 8.72	2.50	12.61	それ以外	1.00	5.00 ~ 10.83	100.00	それ以外	5.00 ~ 14.00	2.50	12.61
10	100kN/m ² を超える	1.00	0.00 ~ 1.55	123.59	3mを超える	- ~ -	-	-	100kN/m ² を超える	1.00	11.17 ~ 18.00	123.59	3mを超える	- ~ -	-	-
	それ以外	1.00	1.55 ~ 9.33	100.00	それ以外	0.00 ~ 9.33	2.20	11.14	それ以外	1.00	5.00 ~ 11.17	100.00	それ以外	5.00 ~ 18.00	2.20	11.14
11	100kN/m ² を超える	1.00	0.00 ~ 2.58	140.55	3mを超える	- ~ -	-	-	100kN/m ² を超える	1.00	10.53 ~ 22.13	140.55	3mを超える	- ~ -	-	-
	それ以外	1.00	2.58 ~ 10.37	100.00	それ以外	0.00 ~ 10.37	2.70	13.66	それ以外	1.00	5.00 ~ 10.53	100.00	それ以外	5.00 ~ 22.13	2.70	13.66
12	100kN/m ² を超える	1.00	0.00 ~ 2.63	141.31	3mを超える	- ~ -	-	-	100kN/m ² を超える	1.00	10.75 ~ 22.00	141.31	3mを超える	- ~ -	-	-
	それ以外	1.00	2.63 ~ 10.41	100.00	それ以外	0.00 ~ 10.41	2.84	14.37	それ以外	1.00	5.00 ~ 10.75	100.00	それ以外	5.00 ~ 22.00	2.84	14.37
13	100kN/m ² を超える	1.00	0.00 ~ 2.62	141.25	3mを超える	- ~ -	-	-	100kN/m ² を超える	1.00	10.78 ~ 22.00	141.25	3mを超える	- ~ -	-	-
	それ以外	1.00	2.62 ~ 10.41	100.00	それ以外	0.00 ~ 10.41	2.85	14.41	それ以外	1.00	5.00 ~ 10.78	100.00	それ以外	5.00 ~ 22.00	2.85	14.41
14	100kN/m ² を超える	1.00	0.00 ~ 2.63	141.38	3mを超える	- ~ -	-	-	100kN/m ² を超える	1.00	10.59 ~ 22.00	141.38	3mを超える	- ~ -	-	-
	それ以外	1.00	2.63 ~ 10.42	100.00	それ以外	0.00 ~ 10.42	2.78	14.05	それ以外	1.00	5.00 ~ 10.59	100.00	それ以外	5.00 ~ 22.00	2.78	14.05
15	100kN/m ² を超える	1.00	0.00 ~ 2.71	142.68	3mを超える	0.00 ~ 1.73	3.70	18.70	100kN/m ² を超える	1.00	11.46 ~ 52.16	142.68	3mを超える	40.00 ~ 52.16	3.70	18.70
	それ以外	1.00	2.71 ~ 10.49	100.00	それ以外	1.73 ~ 10.49	3.00	15.16	それ以外	1.00	5.00 ~ 11.46	100.00	それ以外	5.00 ~ 40.00	3.00	15.16

急傾斜地の崩壊区域調書

様式3-2 建築物に作用すると想定される衝撃に関する事項(2/2)

調査年度 平成28年度

急傾斜地の位置		箇所番号			箇所名				所在地							
		136B1010			鳴沢				遠野市宮守町上鱒沢鳴沢							
横断 測線 番号	急傾斜地の下端に隣接する土地								急傾斜地内							
	土石等の移動の高さと力の大きさ				土石等の堆積高さと力の大きさ				土石等の移動の高さと力の大きさ				土石等の堆積高さと力の大きさ			
	区分	高さ (m)	下端からの距離 (m)	力の大きさ (kN/m ²)	区分	下端からの水平 距離(m)	高さ (m)	力の大きさ (kN/m ²)	区分	高さ (m)	上端からの比高 (m)	力の大きさ (kN/m ²)	区分	上端からの比高 (m)	高さ (m)	力の大きさ (kN/m ²)
16	100kN/m ² を超える	1.00	0.00 ~ 2.41	137.62	3mを超える	0.00 ~ 0.72	3.30	16.68	100kN/m ² を超える	1.00	11.88 ~ 44.00	137.62	3mを超える	40.00 ~ 44.00	3.30	16.68
	それ以外	1.00	2.41 ~ 10.19	100.00	それ以外	0.72 ~ 10.19	3.00	15.16	それ以外	1.00	5.00 ~ 11.88	100.00	それ以外	5.00 ~ 40.00	3.00	15.16
17	100kN/m ² を超える	1.00	0.00 ~ 2.02	131.30	3mを超える	0.00 ~ 0.57	3.23	16.33	100kN/m ² を超える	1.00	12.69 ~ 44.00	131.30	3mを超える	40.00 ~ 44.00	3.23	16.33
	それ以外	1.00	2.02 ~ 9.81	100.00	それ以外	0.57 ~ 9.81	3.00	15.16	それ以外	1.00	5.00 ~ 12.69	100.00	それ以外	5.00 ~ 40.00	3.00	15.16
18	100kN/m ² を超える	1.00	0.00 ~ 1.97	130.36	3mを超える	- ~ -	-	-	100kN/m ² を超える	1.00	12.69 ~ 38.00	130.36	3mを超える	- ~ -	-	-
	それ以外	1.00	1.97 ~ 9.75	100.00	それ以外	0.00 ~ 9.75	2.79	14.09	それ以外	1.00	5.00 ~ 12.69	100.00	それ以外	5.00 ~ 38.00	2.79	14.09
19	100kN/m ² を超える	1.00	0.00 ~ 3.02	148.07	3mを超える	- ~ -	-	-	100kN/m ² を超える	1.00	10.83 ~ 35.94	148.07	3mを超える	- ~ -	-	-
	それ以外	1.00	3.02 ~ 10.81	100.00	それ以外	0.00 ~ 10.81	3.00	15.14	それ以外	1.00	5.00 ~ 10.83	100.00	それ以外	5.00 ~ 35.94	3.00	15.14
20	100kN/m ² を超える	1.00	0.00 ~ 3.16	150.51	3mを超える	0.00 ~ 0.06	3.03	15.30	100kN/m ² を超える	1.00	10.72 ~ 36.99	150.51	3mを超える	30.00 ~ 36.99	3.03	15.30
	それ以外	1.00	3.16 ~ 10.95	100.00	それ以外	0.06 ~ 10.95	3.00	15.16	それ以外	1.00	5.00 ~ 10.72	100.00	それ以外	5.00 ~ 30.00	3.00	15.16
21	100kN/m ² を超える	1.00	0.00 ~ 3.01	147.95	3mを超える	- ~ -	-	-	100kN/m ² を超える	1.00	10.90 ~ 38.69	147.95	3mを超える	- ~ -	-	-
	それ以外	1.00	3.01 ~ 10.80	100.00	それ以外	0.00 ~ 10.80	2.98	15.06	それ以外	1.00	5.00 ~ 10.90	100.00	それ以外	5.00 ~ 38.69	2.98	15.06
22	100kN/m ² を超える	1.00	0.00 ~ 2.64	141.51	3mを超える	- ~ -	-	-	100kN/m ² を超える	1.00	11.35 ~ 37.04	141.51	3mを超える	- ~ -	-	-
	それ以外	1.00	2.64 ~ 10.42	100.00	それ以外	0.00 ~ 10.42	2.90	14.68	それ以外	1.00	5.00 ~ 11.35	100.00	それ以外	5.00 ~ 37.04	2.90	14.68
	100kN/m ² を超える		~		3mを超える	~			100kN/m ² を超える		~		3mを超える	~		
	それ以外		~		それ以外	~			それ以外		~		それ以外	~		
	100kN/m ² を超える		~		3mを超える	~			100kN/m ² を超える		~		3mを超える	~		
	それ以外		~		それ以外	~			それ以外		~		それ以外	~		
	100kN/m ² を超える		~		3mを超える	~			100kN/m ² を超える		~		3mを超える	~		
	それ以外		~		それ以外	~			それ以外		~		それ以外	~		
	100kN/m ² を超える		~		3mを超える	~			100kN/m ² を超える		~		3mを超える	~		
	それ以外		~		それ以外	~			それ以外		~		それ以外	~		
	100kN/m ² を超える		~		3mを超える	~			100kN/m ² を超える		~		3mを超える	~		
	それ以外		~		それ以外	~			それ以外		~		それ以外	~		
	100kN/m ² を超える		~		3mを超える	~			100kN/m ² を超える		~		3mを超える	~		
	それ以外		~		それ以外	~			それ以外		~		それ以外	~		