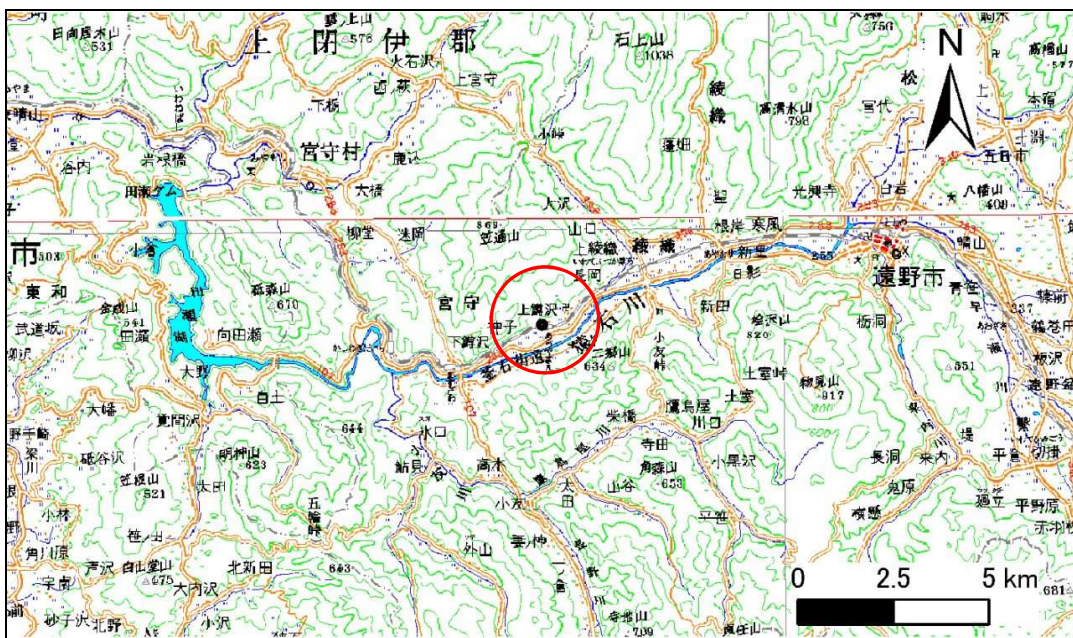


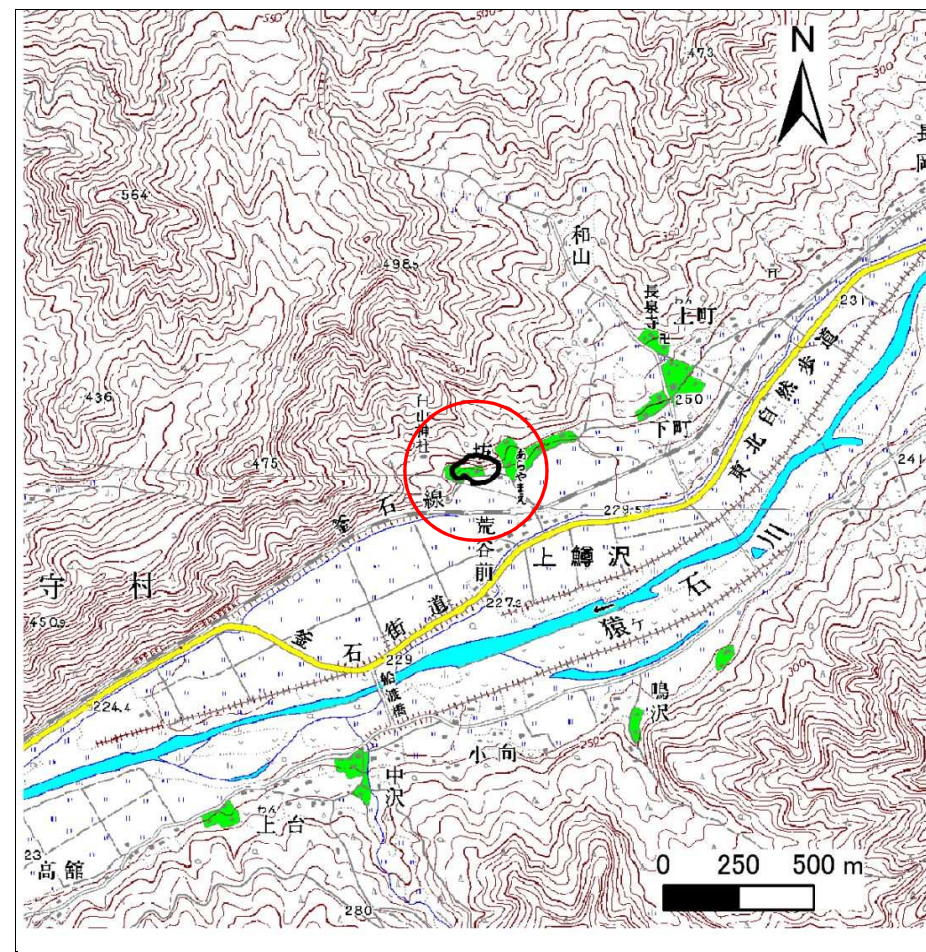
# 土砂災害防止に関する基礎調査(急傾斜地の崩壊)

表紙 概況、位置図

自然現象の種類	急傾斜地の崩壊
箇所番号	136B1009
箇所名	荒谷-1
所在地	遠野市宮守町上鱒沢荒谷
調査機関	県南広域振興局土木部 遠野土木センター



位置図(S=1:200,000)



概況図(S=1:25,000)

# 急傾斜地の崩壊区域調査

様式3-1 危害のおそれのある土地、著しい危害のおそれのある土地の設定図

調査年度

平成23年度

急傾斜地の位置 箇所番号 136B1009 箇所名 荒谷-1 所在地 遠野市宮守町上鱒沢荒谷



- 凡例**
- 上端
  - ▲ 下端
  - 著しい危害のおそれのある土地の区域
  - 危害のおそれのある土地の区域
  - 土石等の堆積高が3mを超える範囲
  - 土石等の移動の力が100kN/m<sup>2</sup>を超える範囲
  - 横断測線



## 急傾斜地の崩壊区域調査

様式3-2 建築物に作用すると想定される衝撃に関する事項(1/1)

調査年度 平成23年度

急傾斜地の位置		箇所番号 136B1009			箇所名 荒谷-1				所在地 遠野市宮守町上鱒沢荒谷							
横断 測線 番号	急傾斜地の下端に隣接する土地								急傾斜地内							
	土石等の移動の高さと力の大きさ				土石等の堆積高さとの大きさ				土石等の移動の高さと力の大きさ				土石等の堆積高さとの大きさ			
	区分	高さ (m)	下端からの距離 (m)	力の大きさ (kN/m <sup>2</sup> )	区分	下端からの水平 距離(m)	高さ (m)	力の大きさ (kN/m <sup>2</sup> )	区分	高さ (m)	上端からの比高 (m)	力の大きさ (kN/m <sup>2</sup> )	区分	上端からの比高 (m)	高さ (m)	力の大きさ (kN/m <sup>2</sup> )
1	100kN/m <sup>2</sup> を超える	-	- ~ -	-	3mを超える	- ~ -	-	-	100kN/m <sup>2</sup> を超える	-	- ~ -	-	3mを超える	- ~ -	-	-
	それ以外	1.00	0.00 ~ 3.27	48.52	それ以外	0.00 ~ 0.00	1.60	7.02	それ以外	1.00	5.00 ~ 5.00	48.52	それ以外	5.00 ~ 5.00	1.60	7.02
2	100kN/m <sup>2</sup> を超える	-	- ~ -	-	3mを超える	- ~ -	-	-	100kN/m <sup>2</sup> を超える	-	- ~ -	-	3mを超える	- ~ -	-	-
	それ以外	1.00	0.00 ~ 5.29	77.82	それ以外	0.00 ~ 5.29	1.96	8.61	それ以外	1.00	5.00 ~ 10.45	77.82	それ以外	5.00 ~ 10.45	1.96	8.61
3	100kN/m <sup>2</sup> を超える	-	- ~ -	-	3mを超える	- ~ -	-	-	100kN/m <sup>2</sup> を超える	-	- ~ -	-	3mを超える	- ~ -	-	-
	それ以外	1.00	0.00 ~ 5.64	83.29	それ以外	0.00 ~ 5.64	2.04	8.97	それ以外	1.00	5.00 ~ 10.40	83.29	それ以外	5.00 ~ 10.40	2.04	8.97
4	100kN/m <sup>2</sup> を超える	-	- ~ -	-	3mを超える	- ~ -	-	-	100kN/m <sup>2</sup> を超える	-	- ~ -	-	3mを超える	- ~ -	-	-
	それ以外	1.00	0.00 ~ 5.45	80.28	それ以外	0.00 ~ 0.00	1.68	7.37	それ以外	1.00	5.00 ~ 9.46	80.28	それ以外	5.00 ~ 9.46	1.68	7.37
5	100kN/m <sup>2</sup> を超える	1.00	0.00 ~ 0.31	105.09	3mを超える	- ~ -	-	-	100kN/m <sup>2</sup> を超える	1.00	13.00 ~ 14.36	105.09	3mを超える	- ~ -	-	-
	それ以外	1.00	0.31 ~ 6.99	100.00	それ以外	0.00 ~ 6.99	2.16	9.52	それ以外	1.00	5.00 ~ 13.00	100.00	それ以外	5.00 ~ 14.36	2.16	9.52
6	100kN/m <sup>2</sup> を超える	1.00	0.00 ~ 2.18	138.27	3mを超える	0.00 ~ 0.32	3.18	13.99	100kN/m <sup>2</sup> を超える	1.00	12.60 ~ 28.45	138.27	3mを超える	25.00 ~ 28.45	3.18	13.99
	それ以外	1.00	2.18 ~ 8.86	100.00	それ以外	0.32 ~ 8.86	3.00	13.20	それ以外	1.00	5.00 ~ 12.60	100.00	それ以外	5.00 ~ 25.00	3.00	13.20
7	100kN/m <sup>2</sup> を超える	1.00	0.00 ~ 2.26	139.82	3mを超える	0.00 ~ 0.38	3.22	14.16	100kN/m <sup>2</sup> を超える	1.00	12.63 ~ 29.33	139.82	3mを超える	25.00 ~ 29.33	3.22	14.16
	それ以外	1.00	2.26 ~ 8.94	100.00	それ以外	0.38 ~ 8.94	3.00	13.20	それ以外	1.00	5.00 ~ 12.63	100.00	それ以外	5.00 ~ 25.00	3.00	13.20
8	100kN/m <sup>2</sup> を超える	1.00	0.00 ~ 2.06	136.16	3mを超える	0.00 ~ 0.14	3.07	13.52	100kN/m <sup>2</sup> を超える	1.00	12.75 ~ 29.33	136.16	3mを超える	25.00 ~ 29.33	3.07	13.52
	それ以外	1.00	2.06 ~ 8.75	100.00	それ以外	0.14 ~ 8.75	3.00	13.20	それ以外	1.00	5.00 ~ 12.75	100.00	それ以外	5.00 ~ 25.00	3.00	13.20
9	100kN/m <sup>2</sup> を超える	1.00	0.00 ~ 1.58	127.29	3mを超える	- ~ -	-	-	100kN/m <sup>2</sup> を超える	1.00	12.89 ~ 23.26	127.29	3mを超える	- ~ -	-	-
	それ以外	1.00	1.58 ~ 8.26	100.00	それ以外	0.00 ~ 8.26	2.70	11.87	それ以外	1.00	5.00 ~ 12.89	100.00	それ以外	5.00 ~ 23.26	2.70	11.87
10	100kN/m <sup>2</sup> を超える	1.00	0.00 ~ 1.09	118.57	3mを超える	- ~ -	-	-	100kN/m <sup>2</sup> を超える	1.00	12.99 ~ 19.07	118.57	3mを超える	- ~ -	-	-
	それ以外	1.00	1.09 ~ 7.77	100.00	それ以外	0.00 ~ 7.77	2.35	10.35	それ以外	1.00	5.00 ~ 12.99	100.00	それ以外	5.00 ~ 19.07	2.35	10.35
11	100kN/m <sup>2</sup> を超える	-	- ~ -	-	3mを超える	- ~ -	-	-	100kN/m <sup>2</sup> を超える	-	- ~ -	-	3mを超える	- ~ -	-	-
	それ以外	1.00	0.00 ~ 4.87	71.39	それ以外	0.00 ~ 0.00	1.59	6.99	それ以外	1.00	5.00 ~ 8.94	71.39	それ以外	5.00 ~ 8.94	1.59	6.99
12	100kN/m <sup>2</sup> を超える	-	- ~ -	-	3mを超える	- ~ -	-	-	100kN/m <sup>2</sup> を超える	-	- ~ -	-	3mを超える	- ~ -	-	-
	それ以外	1.00	0.00 ~ 3.20	47.65	それ以外	0.00 ~ 0.00	1.58	6.95	それ以外	1.00	5.00 ~ 5.00	47.65	それ以外	5.00 ~ 5.00	1.58	6.95
	100kN/m <sup>2</sup> を超える		~		3mを超える	~			100kN/m <sup>2</sup> を超える		~		3mを超える	~		
	それ以外		~		それ以外	~			それ以外		~		それ以外	~		
	100kN/m <sup>2</sup> を超える		~		3mを超える	~			100kN/m <sup>2</sup> を超える		~		3mを超える	~		
	それ以外		~		それ以外	~			それ以外		~		それ以外	~		
	100kN/m <sup>2</sup> を超える		~		3mを超える	~			100kN/m <sup>2</sup> を超える		~		3mを超える	~		
	それ以外		~		それ以外	~			それ以外		~		それ以外	~		