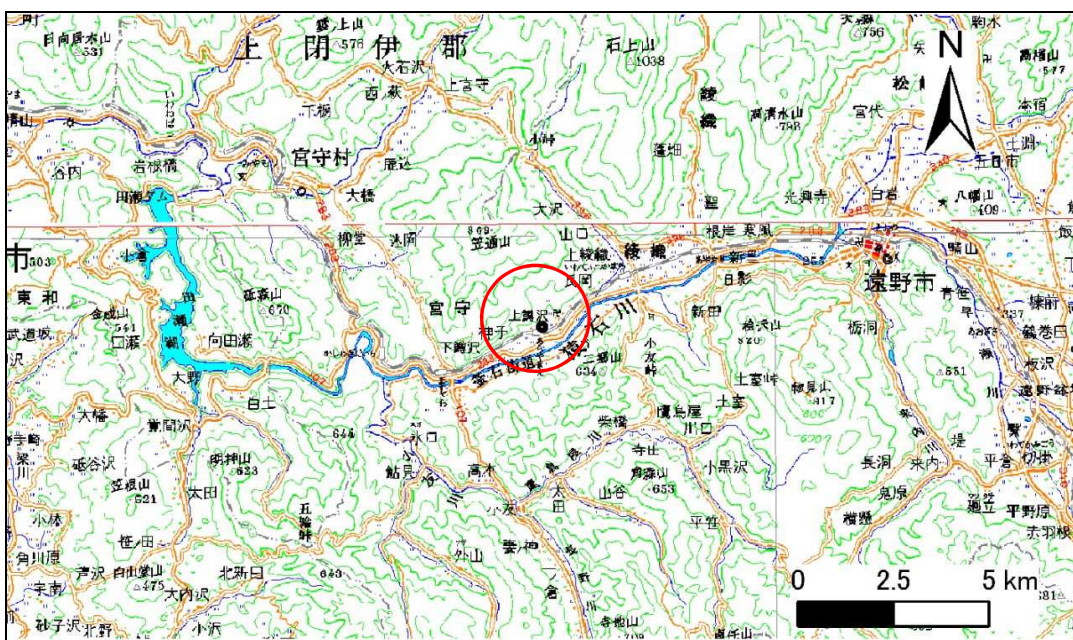


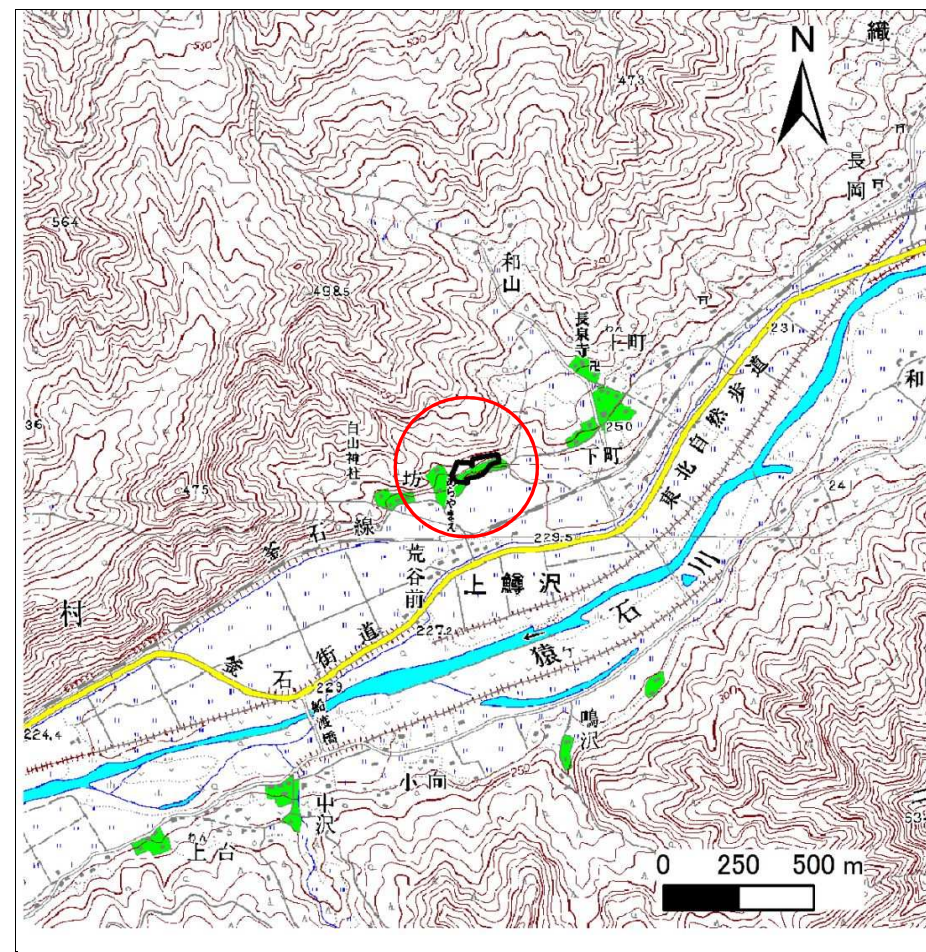
# 土砂災害防止に関する基礎調査(急傾斜地の崩壊)

表紙 概況、位置図

自然現象の種類	急傾斜地の崩壊
箇所番号	136B1008
箇所名	荒谷
所在地	遠野市宮守町上鱒沢荒谷
調査機関	県南広域振興局土木部 遠野土木センター



位置図(S=1:200,000)



概況図(S=1:25,000)



# 急傾斜地の崩壊区域調査

様式3-1 危害のおそれのある土地、著しい危害のおそれのある土地の設定図

調査年度

平成23年度

急傾斜地の位置

箇所番号

136B1008

箇所名

荒谷

所在地

遠野市宮守町上鱒沢荒谷



- 凡例**
- 上端
  - ▲ 下端
  - 著しい危害のおそれのある土地の区域
  - 危害のおそれのある土地の区域
  - 土石等の堆積高が3mを超える範囲
  - 土石等の移動の力が100kN/m<sup>2</sup>を超える範囲
  - 横断測線

1:1,000  
0 5 10 20 30 40 50 m

## 急傾斜地の崩壊区域調査

様式3-2 建築物に作用すると想定される衝撃に関する事項(1/1)

調査年度	平成23年度
------	--------

急傾斜地の位置		箇所番号			箇所名				所在地							
		136B1008			荒谷				遠野市宮守町上鱒沢荒谷							
横断 測線 番号	急傾斜地の下端に隣接する土地								急傾斜地内							
	土石等の移動の高さと力の大きさ				土石等の堆積高さとの大きさ				土石等の移動の高さと力の大きさ				土石等の堆積高さとの大きさ			
	区分	高さ (m)	下端からの距離 (m)	力の大きさ (kN/m <sup>2</sup> )	区分	下端からの水平 距離(m)	高さ (m)	力の大きさ (kN/m <sup>2</sup> )	区分	高さ (m)	下端からの比高 (m)	力の大きさ (kN/m <sup>2</sup> )	区分	下端からの比高 (m)	高さ (m)	力の大きさ (kN/m <sup>2</sup> )
1	100kN/m <sup>2</sup> を超える	-	- ~ -	-	3mを超える	- ~ -	-	-	100kN/m <sup>2</sup> を超える	-	- ~ -	-	3mを超える	- ~ -	-	-
	それ以外	1.00	0.00 ~ 3.26	48.50	それ以外	0.00 ~ 0.00	1.60	7.02	それ以外	1.00	5.00 ~ 5.00	48.50	それ以外	5.00 ~ 5.00	1.60	7.02
2	100kN/m <sup>2</sup> を超える	1.00	0.00 ~ 0.04	100.68	3mを超える	- ~ -	-	-	100kN/m <sup>2</sup> を超える	1.00	18.54 ~ 18.95	100.68	3mを超える	- ~ -	-	-
	それ以外	1.00	0.04 ~ 6.73	100.00	それ以外	0.00 ~ 6.73	2.13	9.38	それ以外	1.00	5.00 ~ 18.54	100.00	それ以外	5.00 ~ 18.95	2.13	9.38
3	100kN/m <sup>2</sup> を超える	1.00	0.00 ~ 0.53	108.82	3mを超える	- ~ -	-	-	100kN/m <sup>2</sup> を超える	1.00	14.98 ~ 18.70	108.82	3mを超える	- ~ -	-	-
	それ以外	1.00	0.53 ~ 7.21	100.00	それ以外	0.00 ~ 7.21	2.22	9.75	それ以外	1.00	5.00 ~ 14.98	100.00	それ以外	5.00 ~ 18.70	2.22	9.75
4	100kN/m <sup>2</sup> を超える	-	- ~ -	-	3mを超える	- ~ -	-	-	100kN/m <sup>2</sup> を超える	-	- ~ -	-	3mを超える	- ~ -	-	-
	それ以外	1.00	0.00 ~ 6.14	91.18	それ以外	0.00 ~ 6.14	2.00	8.80	それ以外	1.00	5.00 ~ 13.19	91.18	それ以外	5.00 ~ 13.19	2.00	8.80
5	100kN/m <sup>2</sup> を超える	-	- ~ -	-	3mを超える	- ~ -	-	-	100kN/m <sup>2</sup> を超える	-	- ~ -	-	3mを超える	- ~ -	-	-
	それ以外	1.00	0.00 ~ 5.62	82.85	それ以外	0.00 ~ 0.00	1.79	7.87	それ以外	1.00	5.00 ~ 9.26	82.85	それ以外	5.00 ~ 9.26	1.79	7.87
6	100kN/m <sup>2</sup> を超える	-	- ~ -	-	3mを超える	- ~ -	-	-	100kN/m <sup>2</sup> を超える	-	- ~ -	-	3mを超える	- ~ -	-	-
	それ以外	1.00	0.00 ~ 6.52	97.24	それ以外	0.00 ~ 6.52	2.03	8.91	それ以外	1.00	5.00 ~ 14.45	97.24	それ以外	5.00 ~ 14.45	2.03	8.91
7	100kN/m <sup>2</sup> を超える	-	- ~ -	-	3mを超える	- ~ -	-	-	100kN/m <sup>2</sup> を超える	-	- ~ -	-	3mを超える	- ~ -	-	-
	それ以外	1.00	0.00 ~ 5.36	78.91	それ以外	0.00 ~ 0.00	1.62	7.14	それ以外	1.00	5.00 ~ 9.94	78.91	それ以外	5.00 ~ 9.94	1.62	7.14
8	100kN/m <sup>2</sup> を超える	-	- ~ -	-	3mを超える	- ~ -	-	-	100kN/m <sup>2</sup> を超える	-	- ~ -	-	3mを超える	- ~ -	-	-
	それ以外	1.00	0.00 ~ 3.93	57.73	それ以外	0.00 ~ 0.00	1.68	7.41	それ以外	1.00	5.00 ~ 5.77	57.73	それ以外	5.00 ~ 5.77	1.68	7.41
9	100kN/m <sup>2</sup> を超える	-	- ~ -	-	3mを超える	- ~ -	-	-	100kN/m <sup>2</sup> を超える	-	- ~ -	-	3mを超える	- ~ -	-	-
	それ以外	1.00	0.00 ~ 3.85	56.62	それ以外	0.00 ~ 0.00	1.82	8.02	それ以外	1.00	5.00 ~ 5.44	56.62	それ以外	5.00 ~ 5.44	1.82	8.02
10	100kN/m <sup>2</sup> を超える	-	- ~ -	-	3mを超える	- ~ -	-	-	100kN/m <sup>2</sup> を超える	-	- ~ -	-	3mを超える	- ~ -	-	-
	それ以外	1.00	0.00 ~ 3.57	52.65	それ以外	0.00 ~ 0.00	1.86	8.17	それ以外	1.00	5.00 ~ 5.00	52.65	それ以外	5.00 ~ 5.00	1.86	8.17
	100kN/m <sup>2</sup> を超える		~		3mを超える	~			100kN/m <sup>2</sup> を超える		~		3mを超える	~		
	それ以外		~		それ以外	~			それ以外		~		それ以外	~		
	100kN/m <sup>2</sup> を超える		~		3mを超える	~			100kN/m <sup>2</sup> を超える		~		3mを超える	~		
	それ以外		~		それ以外	~			それ以外		~		それ以外	~		
	100kN/m <sup>2</sup> を超える		~		3mを超える	~			100kN/m <sup>2</sup> を超える		~		3mを超える	~		
	それ以外		~		それ以外	~			それ以外		~		それ以外	~		
	100kN/m <sup>2</sup> を超える		~		3mを超える	~			100kN/m <sup>2</sup> を超える		~		3mを超える	~		
	それ以外		~		それ以外	~			それ以外		~		それ以外	~		