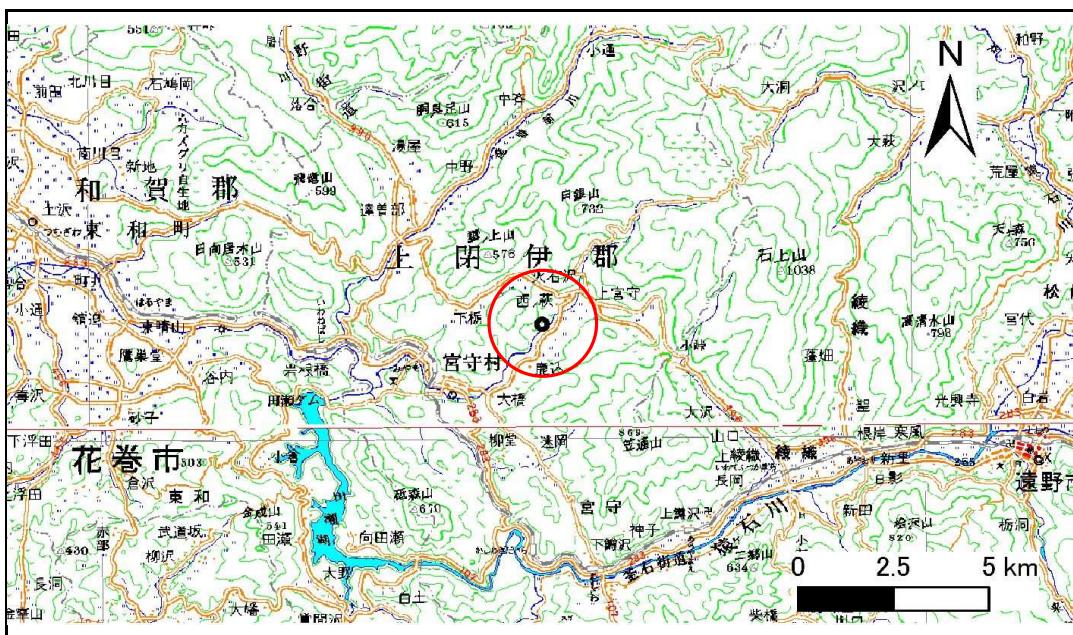


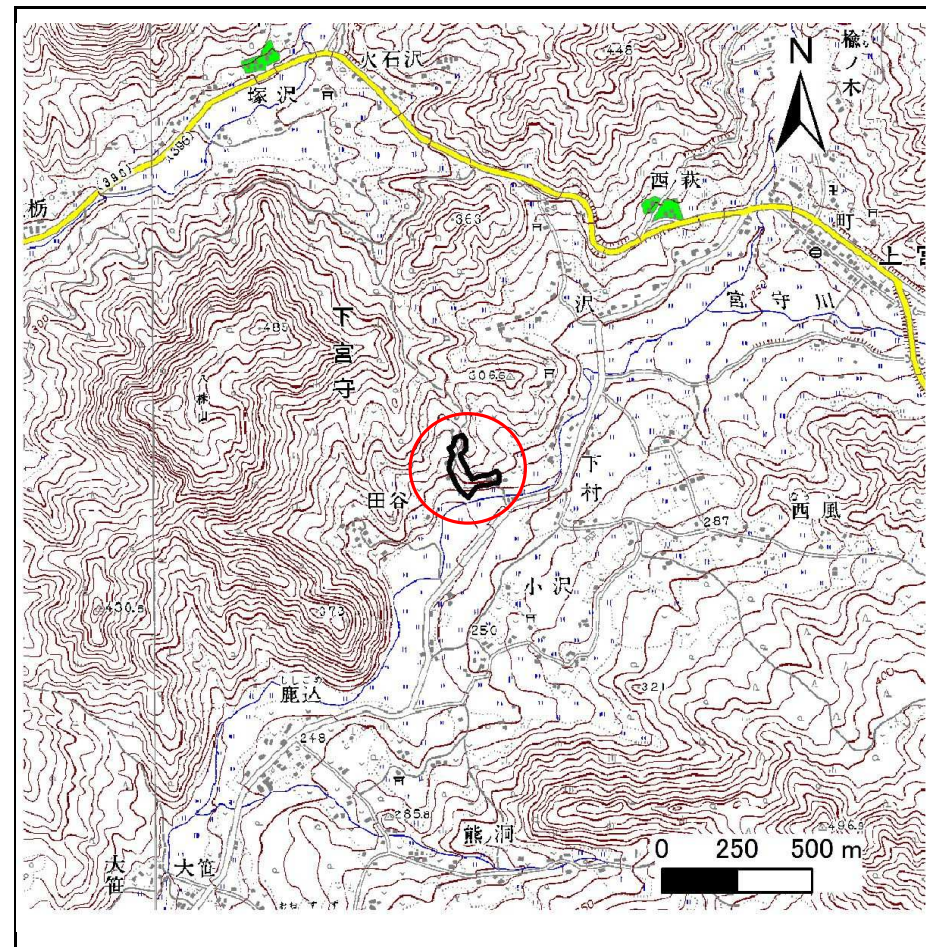
# 土砂災害防止に関する基礎調査(急傾斜地の崩壊)

表紙 概況、位置図

自然現象の種類	急傾斜地の崩壊
箇所番号	125B1007
箇所名	高畑
所在地	遠野市宮守町上宮守22地割
調査機関	県南広域振興局 土木部 遠野土木センター



位置図(S=1:200,000)



概況図(S=1:25,000)



# 急傾斜地の崩壊区域調書

様式3-1 危害のおそれのある土地、著しい危害のおそれのある土地の設定図

調査年度

平成22年度

急傾斜地の位置

箇所番号

125B1007

箇所名

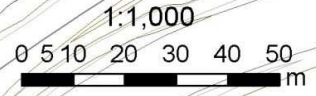
高畑

所在地

遠野市宮守町上宮守22地割



- 凡例**
- 上端
  - ▲ 下端
  - 著しい危害のおそれのある土地の区域
  - 危害のおそれのある土地の区域
  - 土石等の堆積高が3mを超える範囲
  - 土石等の移動の力が100kN/m<sup>2</sup>を超える範囲
  - 横断測線



# 急傾斜地の崩壊区域調書

様式3-2 建築物に作用すると想定される衝撃に関する事項(1/2)

調査年度 平成22年度

急傾斜地の位置		箇所番号 125B1007		箇所名 高畑		所在地 遠野市宮守町上宮守22地割		急傾斜地内								
横断 測線 番号	急傾斜地の下端に隣接する土地								急傾斜地内							
	土石等の移動の高さと力の大きさ				土石等の堆積高さとの大きさ				土石等の移動の高さと力の大きさ				土石等の堆積高さとの大きさ			
	区分	高さ (m)	下端からの距離 (m)	力の大きさ (kN/m <sup>2</sup> )	区分	下端からの水平 距離(m)	高さ (m)	力の大きさ (kN/m <sup>2</sup> )	区分	高さ (m)	上端からの比高 (m)	力の大きさ (kN/m <sup>2</sup> )	区分	上端からの比高 (m)	高さ (m)	力の大きさ (kN/m <sup>2</sup> )
1	100kN/m <sup>2</sup> を超える	-	- ~ -	-	3mを超える	- ~ -	-	-	100kN/m <sup>2</sup> を超える	-	- ~ -	-	3mを超える	- ~ -	-	-
	それ以外	1.00	0.00 ~ 4.50	56.18	それ以外	0.00 ~ 4.50	1.92	9.69	それ以外	1.00	5.00 ~ 5.00	56.18	それ以外	5.00 ~ 5.00	1.92	9.69
2	100kN/m <sup>2</sup> を超える	-	- ~ -	-	3mを超える	- ~ -	-	-	100kN/m <sup>2</sup> を超える	-	- ~ -	-	3mを超える	- ~ -	-	-
	それ以外	1.00	0.00 ~ 7.25	92.28	それ以外	0.00 ~ 7.25	1.86	9.40	それ以外	1.00	5.00 ~ 9.46	92.28	それ以外	5.00 ~ 9.46	1.86	9.40
3	100kN/m <sup>2</sup> を超える	-	- ~ -	-	3mを超える	- ~ -	-	-	100kN/m <sup>2</sup> を超える	-	- ~ -	-	3mを超える	- ~ -	-	-
	それ以外	1.00	0.00 ~ 7.53	96.34	それ以外	0.00 ~ 7.53	2.11	10.67	それ以外	1.00	5.00 ~ 10.00	96.34	それ以外	5.00 ~ 10.00	2.11	10.67
4	100kN/m <sup>2</sup> を超える	1.00	0.00 ~ 1.09	116.47	3mを超える	- ~ -	-	-	100kN/m <sup>2</sup> を超える	1.00	10.55 ~ 14.00	116.47	3mを超える	- ~ -	-	-
	それ以外	1.00	1.09 ~ 8.88	100.00	それ以外	0.00 ~ 8.88	2.15	10.89	それ以外	1.00	5.00 ~ 10.55	100.00	それ以外	5.00 ~ 14.00	2.15	10.89
5	100kN/m <sup>2</sup> を超える	-	- ~ -	-	3mを超える	- ~ -	-	-	100kN/m <sup>2</sup> を超える	-	- ~ -	-	3mを超える	- ~ -	-	-
	それ以外	1.00	0.00 ~ 3.20	40.90	それ以外	0.00 ~ 3.20	2.28	11.51	それ以外	1.00	5.00 ~ 5.00	40.90	それ以外	5.00 ~ 5.00	2.28	11.51
6	100kN/m <sup>2</sup> を超える	-	- ~ -	-	3mを超える	- ~ -	-	-	100kN/m <sup>2</sup> を超える	-	- ~ -	-	3mを超える	- ~ -	-	-
	それ以外	1.00	0.00 ~ 7.39	94.27	それ以外	0.00 ~ 0.00	1.76	8.92	それ以外	1.00	5.00 ~ 9.56	94.27	それ以外	5.00 ~ 9.56	1.76	8.92
7	100kN/m <sup>2</sup> を超える	1.00	0.00 ~ 1.06	115.96	3mを超える	- ~ -	-	-	100kN/m <sup>2</sup> を超える	1.00	10.74 ~ 13.93	115.96	3mを超える	- ~ -	-	-
	それ以外	1.00	1.06 ~ 8.85	100.00	それ以外	0.00 ~ 8.85	2.29	11.58	それ以外	1.00	5.00 ~ 10.74	100.00	それ以外	5.00 ~ 13.93	2.29	11.58
8	100kN/m <sup>2</sup> を超える	1.00	0.00 ~ 1.13	116.99	3mを超える	- ~ -	-	-	100kN/m <sup>2</sup> を超える	1.00	10.54 ~ 14.00	116.99	3mを超える	- ~ -	-	-
	それ以外	1.00	1.13 ~ 8.91	100.00	それ以外	0.00 ~ 8.91	2.21	11.17	それ以外	1.00	5.00 ~ 10.54	100.00	それ以外	5.00 ~ 14.00	2.21	11.17
9	100kN/m <sup>2</sup> を超える	1.00	0.00 ~ 1.06	115.89	3mを超える	- ~ -	-	-	100kN/m <sup>2</sup> を超える	1.00	10.61 ~ 14.00	115.89	3mを超える	- ~ -	-	-
	それ以外	1.00	1.06 ~ 8.84	100.00	それ以外	0.00 ~ 8.84	2.13	10.75	それ以外	1.00	5.00 ~ 10.61	100.00	それ以外	5.00 ~ 14.00	2.13	10.75
10	100kN/m <sup>2</sup> を超える	1.00	0.00 ~ 1.06	115.98	3mを超える	- ~ -	-	-	100kN/m <sup>2</sup> を超える	1.00	11.52 ~ 16.00	115.98	3mを超える	- ~ -	-	-
	それ以外	1.00	1.06 ~ 8.85	100.00	それ以外	0.00 ~ 8.85	2.17	10.96	それ以外	1.00	5.00 ~ 11.52	100.00	それ以外	5.00 ~ 16.00	2.17	10.96
11	100kN/m <sup>2</sup> を超える	1.00	0.00 ~ 1.55	123.59	3mを超える	- ~ -	-	-	100kN/m <sup>2</sup> を超える	1.00	12.16 ~ 21.78	123.59	3mを超える	- ~ -	-	-
	それ以外	1.00	1.55 ~ 9.33	100.00	それ以外	0.00 ~ 9.33	2.42	12.24	それ以外	1.00	5.00 ~ 12.16	100.00	それ以外	5.00 ~ 21.78	2.42	12.24
12	100kN/m <sup>2</sup> を超える	-	- ~ -	-	3mを超える	- ~ -	-	-	100kN/m <sup>2</sup> を超える	-	- ~ -	-	3mを超える	- ~ -	-	-
	それ以外	1.00	0.00 ~ 5.55	69.26	それ以外	0.00 ~ 5.55	2.01	10.16	それ以外	1.00	5.00 ~ 7.05	69.26	それ以外	5.00 ~ 7.05	2.01	10.16
13	100kN/m <sup>2</sup> を超える	-	- ~ -	-	3mを超える	- ~ -	-	-	100kN/m <sup>2</sup> を超える	-	- ~ -	-	3mを超える	- ~ -	-	-
	それ以外	1.00	0.00 ~ 6.04	75.69	それ以外	0.00 ~ 6.04	1.95	9.87	それ以外	1.00	5.00 ~ 7.55	75.69	それ以外	5.00 ~ 7.55	1.95	9.87
14	100kN/m <sup>2</sup> を超える	-	- ~ -	-	3mを超える	- ~ -	-	-	100kN/m <sup>2</sup> を超える	-	- ~ -	-	3mを超える	- ~ -	-	-
	それ以外	1.00	0.00 ~ 6.02	75.47	それ以外	0.00 ~ 6.02	2.02	10.22	それ以外	1.00	5.00 ~ 8.00	75.47	それ以外	5.00 ~ 8.00	2.02	10.22
15	100kN/m <sup>2</sup> を超える	-	- ~ -	-	3mを超える	- ~ -	-	-	100kN/m <sup>2</sup> を超える	-	- ~ -	-	3mを超える	- ~ -	-	-
	それ以外	1.00	0.00 ~ 5.63	70.37	それ以外	0.00 ~ 5.63	2.11	10.66	それ以外	1.00	5.00 ~ 8.00	70.37	それ以外	5.00 ~ 8.00	2.11	10.66

## 急傾斜地の崩壊区域調書

様式3-2 建築物に作用すると想定される衝撃に関する事項(2/2)

調査年度	平成22年度
------	--------

急傾斜地の位置		箇所番号 125B1007			箇所名 高畑				所在地 遠野市宮守町上宮守22地割							
横断 測線 番号	急傾斜地の下端に隣接する土地								急傾斜地内							
	土石等の移動の高さと力の大きさ				土石等の堆積高さとの大きさ				土石等の移動の高さと力の大きさ				土石等の堆積高さとの大きさ			
	区分	高さ (m)	下端からの距離 (m)	力の大きさ (kN/m <sup>2</sup> )	区分	下端からの水平 距離(m)	高さ (m)	力の大きさ (kN/m <sup>2</sup> )	区分	高さ (m)	上端からの比高 (m)	力の大きさ (kN/m <sup>2</sup> )	区分	上端からの比高 (m)	高さ (m)	力の大きさ (kN/m <sup>2</sup> )
16	100kN/m <sup>2</sup> を超える	-	- ~ -	-	3mを超える	- ~ -	-	-	100kN/m <sup>2</sup> を超える	-	- ~ -	-	3mを超える	- ~ -	-	-
	それ以外	1.00	0.00 ~ 6.74	85.16	それ以外	0.00 ~ 0.00	1.57	7.93	それ以外	1.00	5.00 ~ 9.24	85.16	それ以外	5.00 ~ 9.24	1.57	7.93
17	100kN/m <sup>2</sup> を超える	-	- ~ -	-	3mを超える	- ~ -	-	-	100kN/m <sup>2</sup> を超える	-	- ~ -	-	3mを超える	- ~ -	-	-
	それ以外	1.00	0.00 ~ 4.68	58.32	それ以外	0.00 ~ 4.68	1.84	9.28	それ以外	1.00	5.00 ~ 5.00	58.32	それ以外	5.00 ~ 5.00	1.84	9.28
	100kN/m <sup>2</sup> を超える		~		3mを超える	~			100kN/m <sup>2</sup> を超える		~		3mを超える	~		
	それ以外		~		それ以外	~			それ以外		~		それ以外	~		
	100kN/m <sup>2</sup> を超える		~		3mを超える	~			100kN/m <sup>2</sup> を超える		~		3mを超える	~		
	それ以外		~		それ以外	~			それ以外		~		それ以外	~		
	100kN/m <sup>2</sup> を超える		~		3mを超える	~			100kN/m <sup>2</sup> を超える		~		3mを超える	~		
	それ以外		~		それ以外	~			それ以外		~		それ以外	~		
	100kN/m <sup>2</sup> を超える		~		3mを超える	~			100kN/m <sup>2</sup> を超える		~		3mを超える	~		
	それ以外		~		それ以外	~			それ以外		~		それ以外	~		
	100kN/m <sup>2</sup> を超える		~		3mを超える	~			100kN/m <sup>2</sup> を超える		~		3mを超える	~		
	それ以外		~		それ以外	~			それ以外		~		それ以外	~		
	100kN/m <sup>2</sup> を超える		~		3mを超える	~			100kN/m <sup>2</sup> を超える		~		3mを超える	~		
	それ以外		~		それ以外	~			それ以外		~		それ以外	~		
	100kN/m <sup>2</sup> を超える		~		3mを超える	~			100kN/m <sup>2</sup> を超える		~		3mを超える	~		
	それ以外		~		それ以外	~			それ以外		~		それ以外	~		
	100kN/m <sup>2</sup> を超える		~		3mを超える	~			100kN/m <sup>2</sup> を超える		~		3mを超える	~		
	それ以外		~		それ以外	~			それ以外		~		それ以外	~		