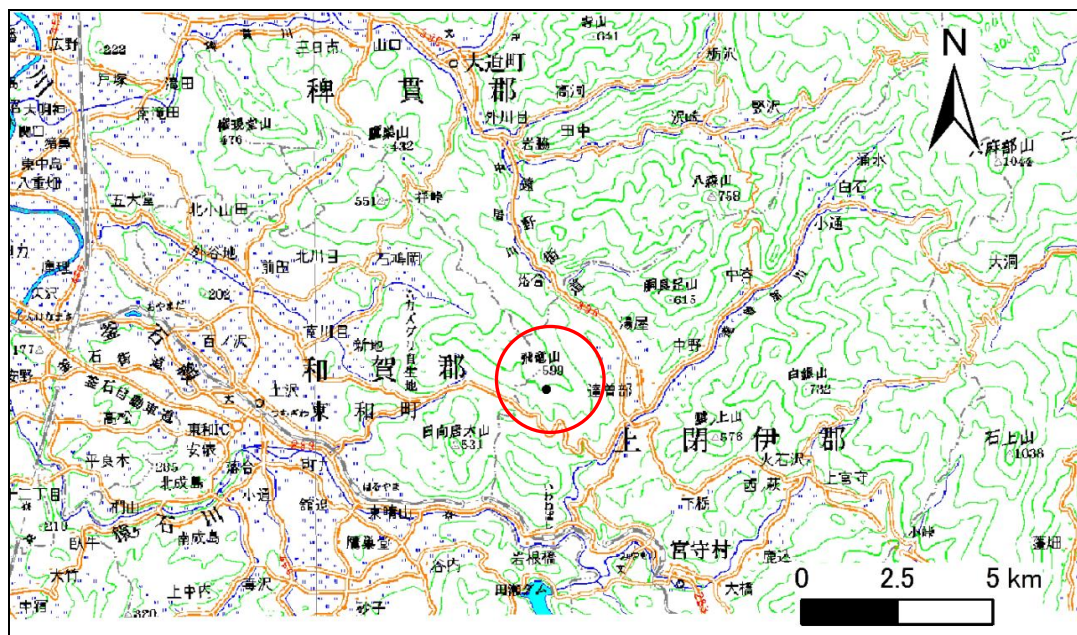


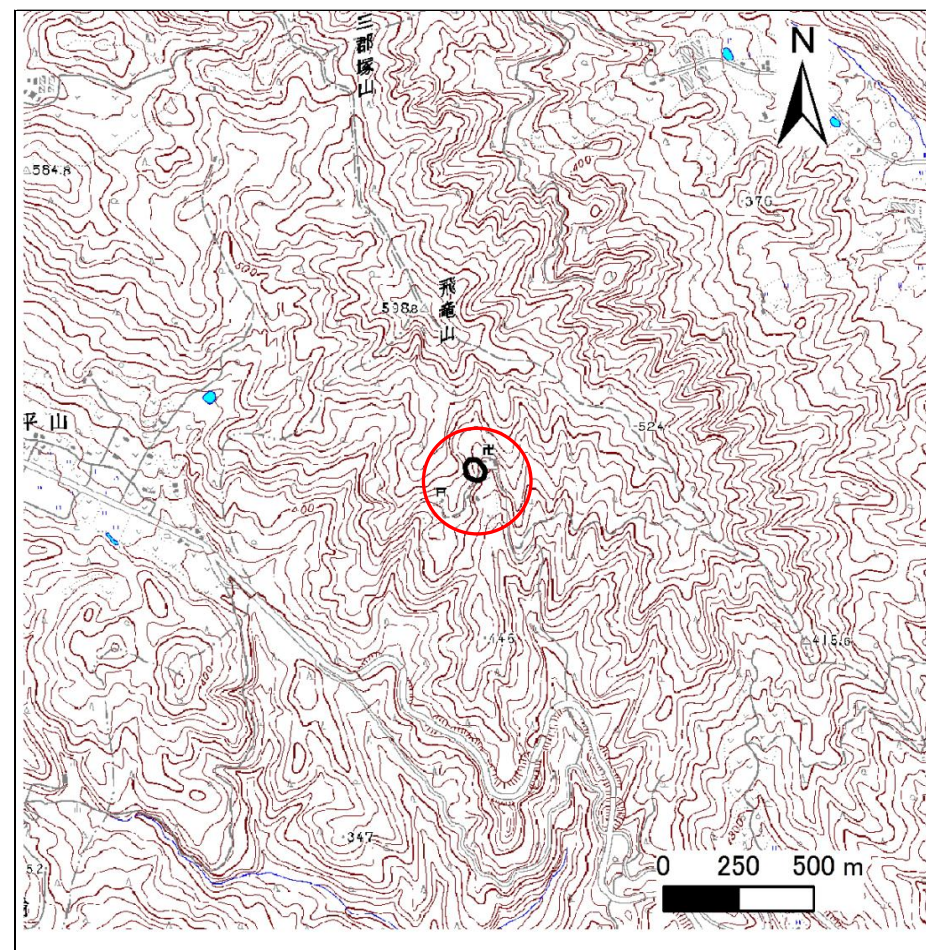
土砂災害防止に関する基礎調査(急傾斜地の崩壊)

表紙 概況、位置図

自然現象の種類	急傾斜地の崩壊
箇所番号	124B2009
箇所名	飛竜山
所在地	遠野市宮守町達曽部飛竜山
調査機関	県南広域振興局土木部 遠野土木センター



位置図(S=1:200,000)



概況図(S=1:25,000)

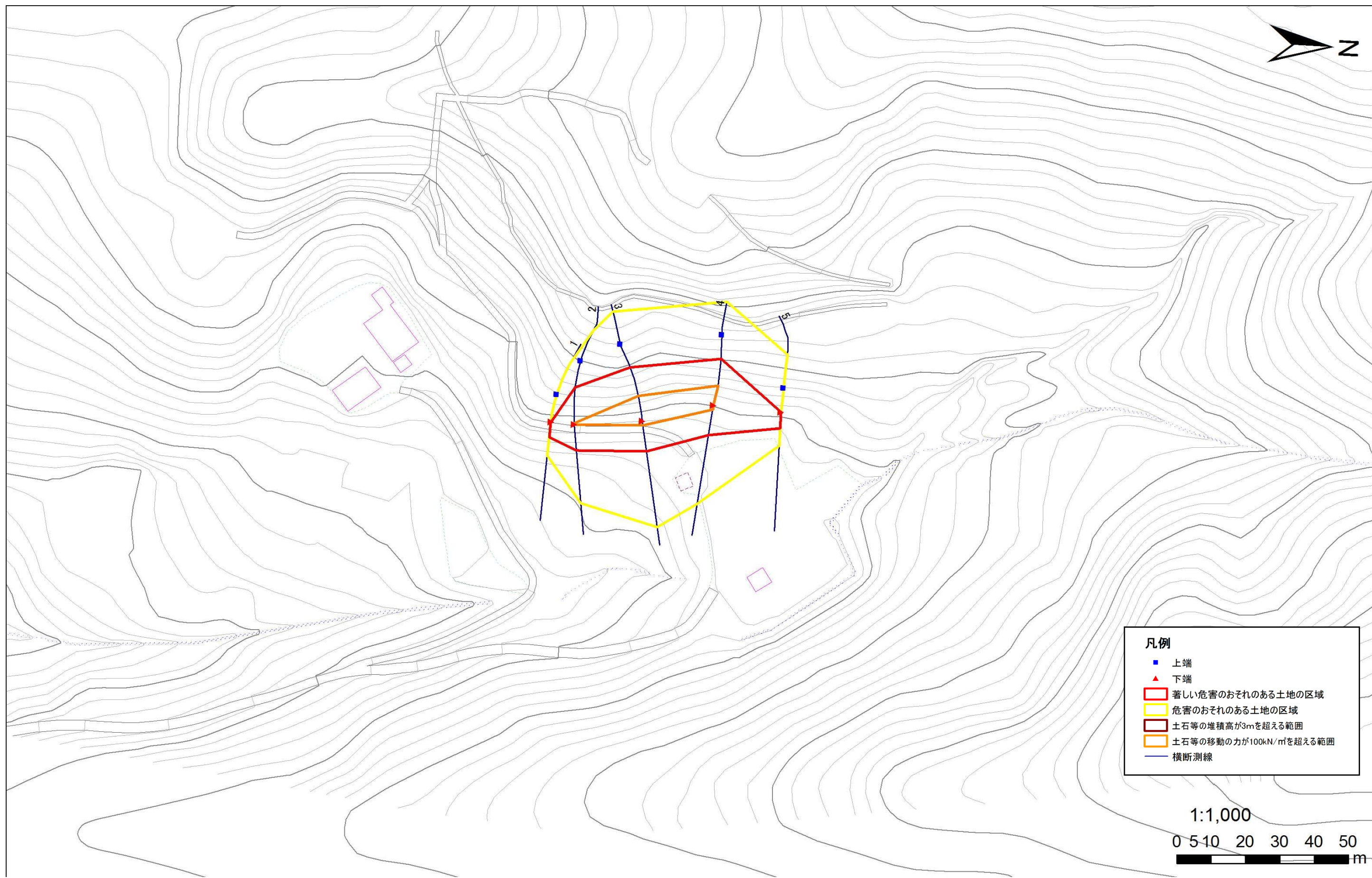
急傾斜地の崩壊区域調査

様式3-1 危害のおそれのある土地、著しい危害のおそれのある土地の設定図

調査年度

平成23年度

急傾斜地の位置	箇所番号	124B2009	箇所名	飛竜山	所在地	遠野市宮守町達首部飛竜山
---------	------	----------	-----	-----	-----	--------------



- 凡例**
- 上端
 - ▲ 下端
 - 著しい危害のおそれのある土地の区域
 - 危害のおそれのある土地の区域
 - 土石等の堆積高が3mを超える範囲
 - 土石等の移動の力が100kN/m²を超える範囲
 - 横断測線

1:1,000
0 5 10 20 30 40 50 m

急傾斜地の崩壊区域調書

様式3-2 建築物に作用すると想定される衝撃に関する事項(1/1)

調査年度

平成23年度

急傾斜地の位置		箇所番号			箇所名				所在地							
		124B2009			飛竜山				遠野市宮守町達曽部飛竜山							
横断 測線 番号	急傾斜地の下端に隣接する土地										急傾斜地内					
	土石等の移動の高さと力の大きさ				土石等の堆積高さとの大きさ				土石等の移動の高さと力の大きさ				土石等の堆積高さとの大きさ			
	区分	高さ (m)	下端からの距離 (m)	力の大きさ (kN/m ²)	区分	下端からの水平 距離(m)	高さ (m)	力の大きさ (kN/m ²)	区分	高さ (m)	上端からの比高 (m)	力の大きさ (kN/m ²)	区分	上端からの比高 (m)	高さ (m)	力の大きさ (kN/m ²)
1	100kN/m ² を超える	-	- ~ -	-	3mを超える	- ~ -	-	-	100kN/m ² を超える	-	- ~ -	-	3mを超える	- ~ -	-	-
	それ以外	1.00	0.00 ~ 4.59	57.19	それ以外	0.00 ~ 0.00	1.59	8.02	それ以外	1.00	5.00 ~ 5.00	57.19	それ以外	5.00 ~ 5.00	1.59	8.02
2	100kN/m ² を超える	1.00	0.00 ~ 0.06	100.93	3mを超える	- ~ -	-	-	100kN/m ² を超える	1.00	11.61 ~ 11.83	100.93	3mを超える	- ~ -	-	-
	それ以外	1.00	0.06 ~ 7.85	100.00	それ以外	0.00 ~ 7.85	1.99	10.06	それ以外	1.00	5.00 ~ 11.61	100.00	それ以外	5.00 ~ 11.83	1.99	10.06
3	100kN/m ² を超える	1.00	0.00 ~ 1.31	119.87	3mを超える	- ~ -	-	-	100kN/m ² を超える	1.00	10.95 ~ 15.97	119.87	3mを超える	- ~ -	-	-
	それ以外	1.00	1.31 ~ 9.10	100.00	それ以外	0.00 ~ 9.10	2.23	11.29	それ以外	1.00	5.00 ~ 10.95	100.00	それ以外	5.00 ~ 15.97	2.23	11.29
4	100kN/m ² を超える	1.00	0.00 ~ 1.23	118.59	3mを超える	- ~ -	-	-	100kN/m ² を超える	1.00	10.69 ~ 14.93	118.59	3mを超える	- ~ -	-	-
	それ以外	1.00	1.23 ~ 9.01	100.00	それ以外	0.00 ~ 9.01	2.10	10.63	それ以外	1.00	5.00 ~ 10.69	100.00	それ以外	5.00 ~ 14.93	2.10	10.63
5	100kN/m ² を超える	-	- ~ -	-	3mを超える	- ~ -	-	-	100kN/m ² を超える	-	- ~ -	-	3mを超える	- ~ -	-	-
	それ以外	1.00	0.00 ~ 4.77	59.39	それ以外	0.00 ~ 0.00	1.69	8.55	それ以外	1.00	5.00 ~ 5.00	59.39	それ以外	5.00 ~ 5.00	1.69	8.55
	100kN/m ² を超える		~		3mを超える	~			100kN/m ² を超える		~		3mを超える	~		
	それ以外		~		それ以外	~			それ以外		~		それ以外	~		
	100kN/m ² を超える		~		3mを超える	~			100kN/m ² を超える		~		3mを超える	~		
	それ以外		~		それ以外	~			それ以外		~		それ以外	~		
	100kN/m ² を超える		~		3mを超える	~			100kN/m ² を超える		~		3mを超える	~		
	それ以外		~		それ以外	~			それ以外		~		それ以外	~		
	100kN/m ² を超える		~		3mを超える	~			100kN/m ² を超える		~		3mを超える	~		
	それ以外		~		それ以外	~			それ以外		~		それ以外	~		
	100kN/m ² を超える		~		3mを超える	~			100kN/m ² を超える		~		3mを超える	~		
	それ以外		~		それ以外	~			それ以外		~		それ以外	~		
	100kN/m ² を超える		~		3mを超える	~			100kN/m ² を超える		~		3mを超える	~		
	それ以外		~		それ以外	~			それ以外		~		それ以外	~		