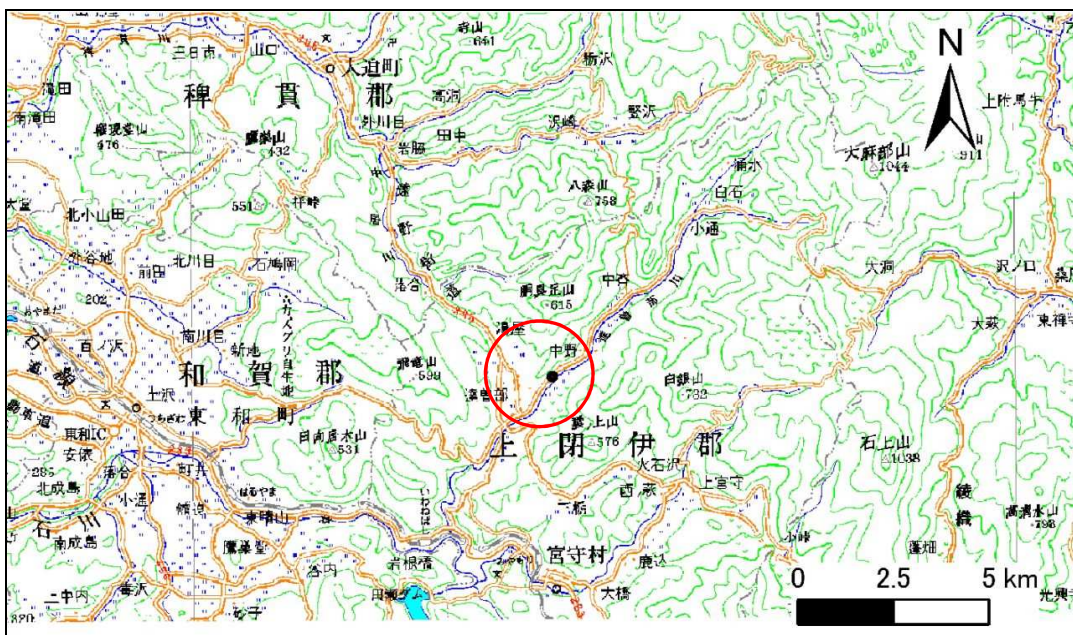


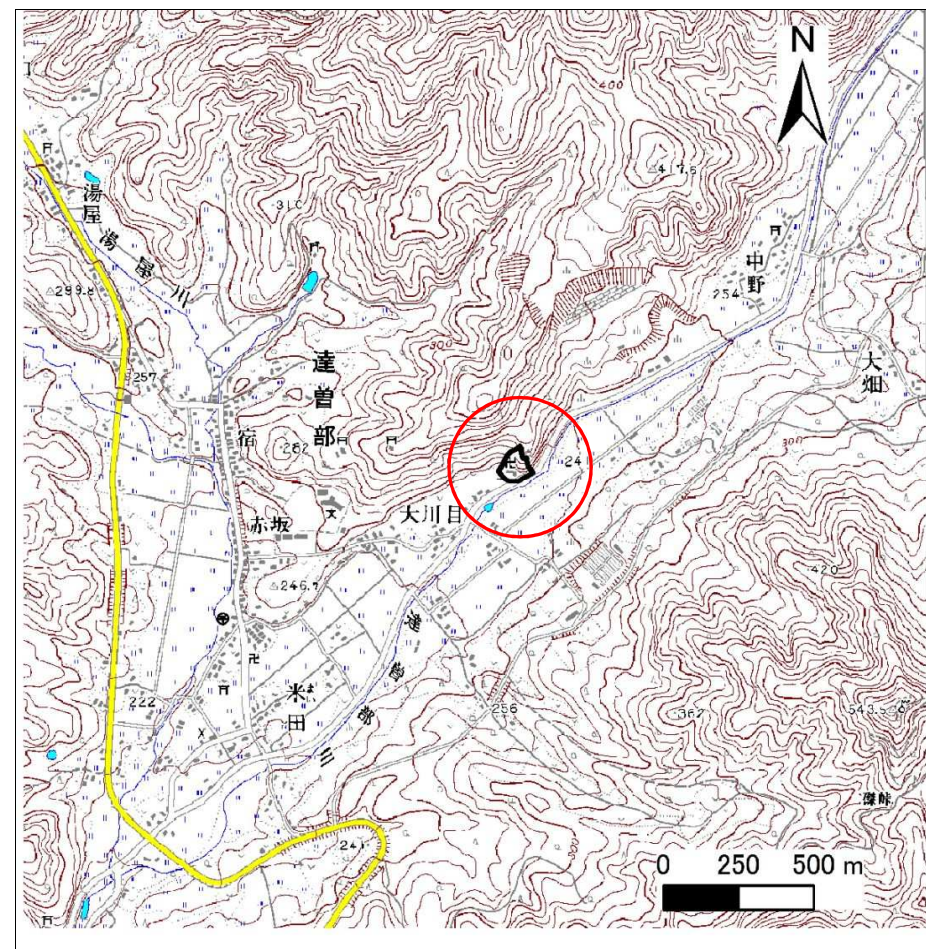
土砂災害防止に関する基礎調査(急傾斜地の崩壊)

表紙 概況、位置図

自然現象の種類	急傾斜地の崩壊
箇所番号	124B2006
箇所名	大川目
所在地	遠野市宮守町達曾部大川目
調査機関	県南広域振興局土木部 遠野土木センター



位置図(S=1:200,000)



概況図(S=1:25,000)

急傾斜地の崩壊区域調査

様式3-1 危害のおそれのある土地、著しい危害のおそれのある土地の設定図

調査年度

平成23年度

急傾斜地の位置

箇所番号

124B2006

箇所名

大川目

所在地

遠野市宮守町達曾部大川目



急傾斜地の崩壊区域調査

様式3-2 建築物に作用すると想定される衝撃に関する事項(1/1)

調査年度	平成23年度
------	--------

急傾斜地の位置		箇所番号			箇所名				所在地							
		124B2006			大川目				遠野市宮守町達曾部大川目							
横断 測線 番号	急傾斜地の下端に隣接する土地								急傾斜地内							
	土石等の移動の高さと力の大きさ				土石等の堆積高さとの大きさ				土石等の移動の高さと力の大きさ				土石等の堆積高さとの大きさ			
	区分	高さ (m)	下端からの距離 (m)	力の大きさ (kN/m ²)	区分	下端からの水平 距離(m)	高さ (m)	力の大きさ (kN/m ²)	区分	高さ (m)	上端からの比高 (m)	力の大きさ (kN/m ²)	区分	上端からの比高 (m)	高さ (m)	力の大きさ (kN/m ²)
1	100kN/m ² を超える	1.00	0.00 ~ 0.46	107.78	3mを超える	- ~ -	-	-	100kN/m ² を超える	1.00	20.57 ~ 30.69	107.78	3mを超える	- ~ -	-	-
	それ以外	1.00	0.46 ~ 7.15	100.00	それ以外	0.00 ~ 7.15	2.80	12.33	それ以外	1.00	5.00 ~ 20.57	100.00	それ以外	5.00 ~ 30.69	2.80	12.33
2	100kN/m ² を超える	1.00	0.00 ~ 1.09	118.65	3mを超える	- ~ -	-	-	100kN/m ² を超える	1.00	16.03 ~ 31.46	118.65	3mを超える	- ~ -	-	-
	それ以外	1.00	1.09 ~ 7.78	100.00	それ以外	0.00 ~ 7.78	2.90	12.76	それ以外	1.00	5.00 ~ 16.03	100.00	それ以外	5.00 ~ 31.46	2.90	12.76
3	100kN/m ² を超える	1.00	0.00 ~ 1.56	127.03	3mを超える	- ~ -	-	-	100kN/m ² を超える	1.00	14.68 ~ 38.52	127.03	3mを超える	- ~ -	-	-
	それ以外	1.00	1.56 ~ 8.25	100.00	それ以外	0.00 ~ 8.25	2.96	13.03	それ以外	1.00	5.00 ~ 14.68	100.00	それ以外	5.00 ~ 38.52	2.96	13.03
4	100kN/m ² を超える	1.00	0.00 ~ 1.70	129.53	3mを超える	0.00 ~ 0.05	3.03	13.31	100kN/m ² を超える	1.00	13.79 ~ 32.00	129.53	3mを超える	30.00 ~ 32.00	3.03	13.31
	それ以外	1.00	1.70 ~ 8.39	100.00	それ以外	0.05 ~ 8.39	3.00	13.20	それ以外	1.00	5.00 ~ 13.79	100.00	それ以外	5.00 ~ 30.00	3.00	13.20
5	100kN/m ² を超える	1.00	0.00 ~ 0.67	111.26	3mを超える	- ~ -	-	-	100kN/m ² を超える	1.00	14.96 ~ 20.00	111.26	3mを超える	- ~ -	-	-
	それ以外	1.00	0.67 ~ 7.35	100.00	それ以外	0.00 ~ 7.35	2.53	11.12	それ以外	1.00	5.00 ~ 14.96	100.00	それ以外	5.00 ~ 20.00	2.53	11.12
6	100kN/m ² を超える	1.00	0.00 ~ 1.33	122.76	3mを超える	- ~ -	-	-	100kN/m ² を超える	1.00	12.79 ~ 20.33	122.76	3mを超える	- ~ -	-	-
	それ以外	1.00	1.33 ~ 8.01	100.00	それ以外	0.00 ~ 8.01	2.72	11.97	それ以外	1.00	5.00 ~ 12.79	100.00	それ以外	5.00 ~ 20.33	2.72	11.97
7	100kN/m ² を超える	1.00	0.00 ~ 1.30	122.34	3mを超える	- ~ -	-	-	100kN/m ² を超える	1.00	12.64 ~ 19.54	122.34	3mを超える	- ~ -	-	-
	それ以外	1.00	1.30 ~ 7.99	100.00	それ以外	0.00 ~ 7.99	2.43	10.70	それ以外	1.00	5.00 ~ 12.64	100.00	それ以外	5.00 ~ 19.54	2.43	10.70
	100kN/m ² を超える		~		3mを超える	~			100kN/m ² を超える		~		3mを超える	~		
	それ以外		~		それ以外	~			それ以外		~		それ以外	~		
	100kN/m ² を超える		~		3mを超える	~			100kN/m ² を超える		~		3mを超える	~		
	それ以外		~		それ以外	~			それ以外		~		それ以外	~		
	100kN/m ² を超える		~		3mを超える	~			100kN/m ² を超える		~		3mを超える	~		
	それ以外		~		それ以外	~			それ以外		~		それ以外	~		
	100kN/m ² を超える		~		3mを超える	~			100kN/m ² を超える		~		3mを超える	~		
	それ以外		~		それ以外	~			それ以外		~		それ以外	~		
	100kN/m ² を超える		~		3mを超える	~			100kN/m ² を超える		~		3mを超える	~		
	それ以外		~		それ以外	~			それ以外		~		それ以外	~		