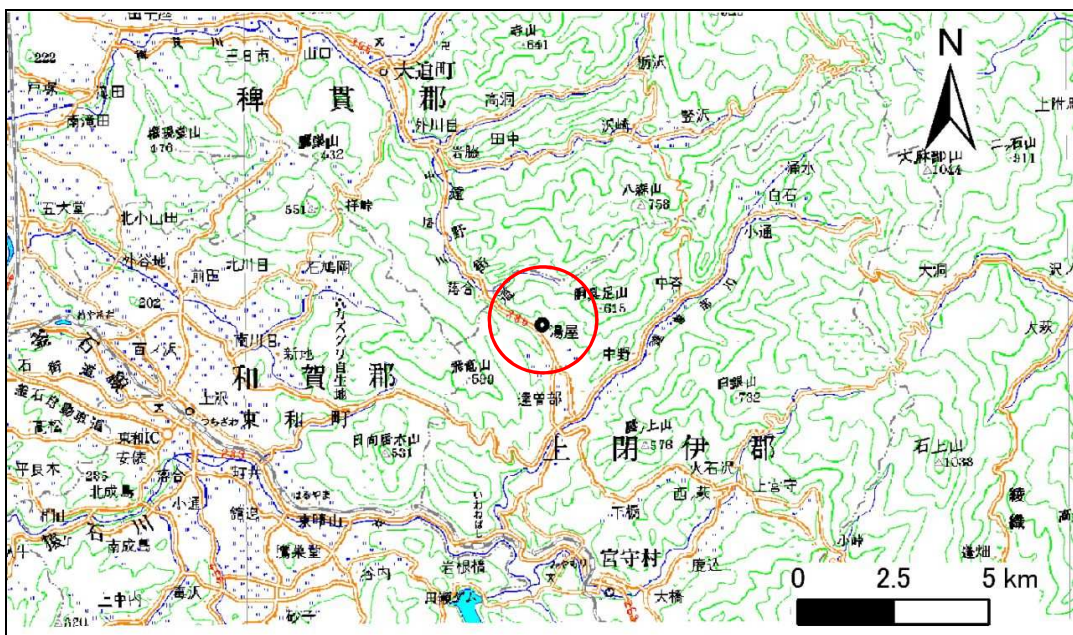


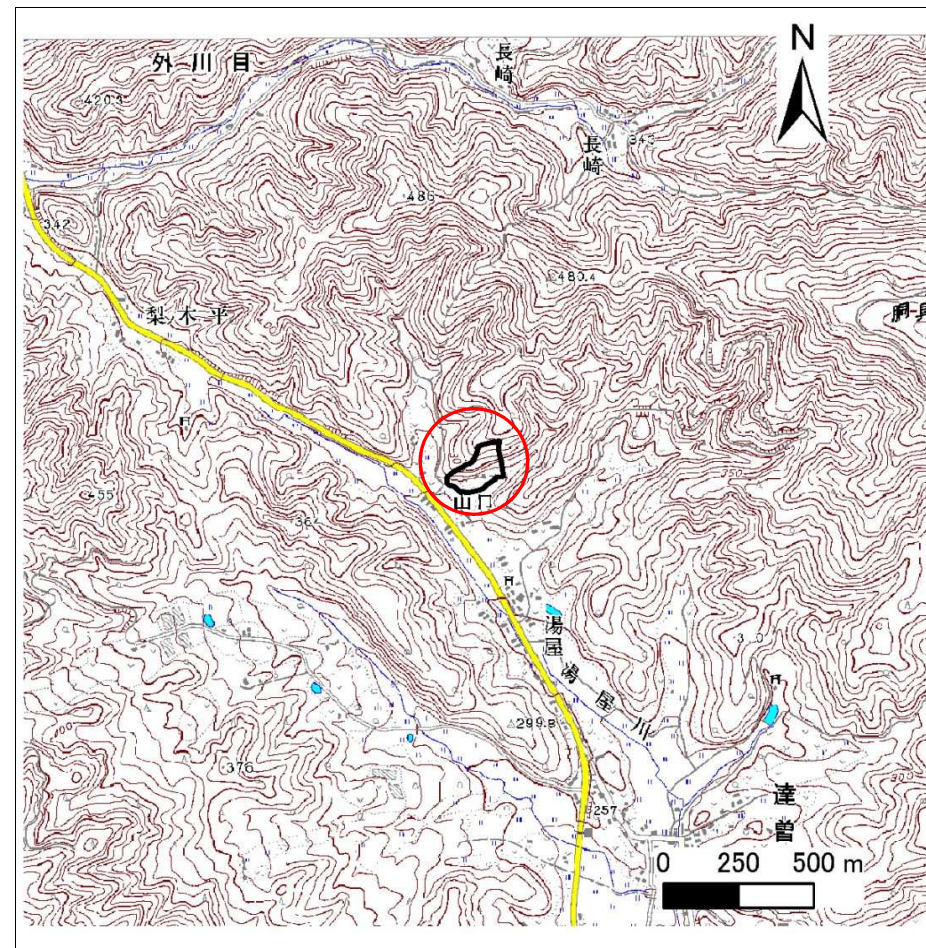
土砂災害防止に関する基礎調査(急傾斜地の崩壊)

表紙 概況、位置図

自然現象の種類	急傾斜地の崩壊
箇所番号	124B2003
箇所名	山口-1
所在地	遠野市宮守町達曽部山口
調査機関	県南広域振興局土木部 遠野土木センター



位置図(S=1:200,000)



概況図(S=1:25,000)

急傾斜地の崩壊区域調査

様式3-1 危害のおそれのある土地、著しい危害のおそれのある土地の設定図

調査年度

平成23年度

急傾斜地の位置

箇所番号

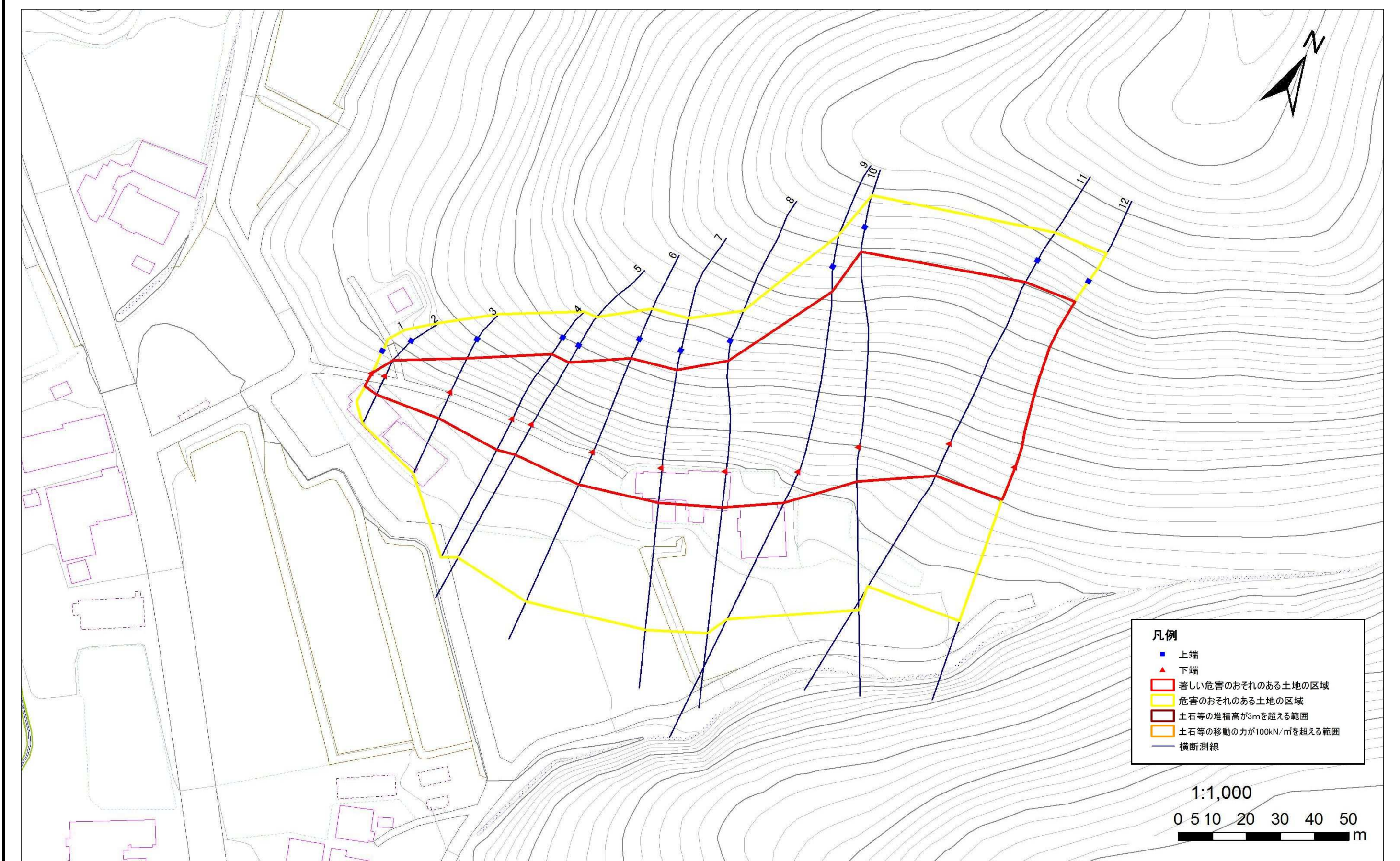
124B2003

箇所名

山口-1

所在地

遠野市宮守町達曾部山口



- 凡例**
- 上端
 - ▲ 下端
 - 著しい危害のおそれのある土地の区域
 - 危害のおそれのある土地の区域
 - 土石等の堆積高が3mを超える範囲
 - 土石等の移動の力が100kN/m²を超える範囲
 - 横断測線

1:1,000
0 5 10 20 30 40 50 m

急傾斜地の崩壊区域調査

様式3-2 建築物に作用すると想定される衝撃に関する事項(1/1)

調査年度	平成23年度
------	--------

急傾斜地の位置		箇所番号			箇所名				所在地							
		124B2003			山口-1				遠野市宮守町達曾部山口							
横断 測線 番号	急傾斜地の下端に隣接する土地								急傾斜地内							
	土石等の移動の高さと力の大きさ				土石等の堆積高さとの大きさ				土石等の移動の高さと力の大きさ				土石等の堆積高さとの大きさ			
	区分	高さ (m)	下端からの距離 (m)	力の大きさ (kN/m ²)	区分	下端からの水平 距離(m)	高さ (m)	力の大きさ (kN/m ²)	区分	高さ (m)	上端からの比高 (m)	力の大きさ (kN/m ²)	区分	上端からの比高 (m)	高さ (m)	力の大きさ (kN/m ²)
1	100kN/m ² を超える	-	- ~ -	-	3mを超える	- ~ -	-	-	100kN/m ² を超える	-	- ~ -	-	3mを超える	- ~ -	-	-
	それ以外	1.00	0.00 ~ 4.76	59.28	それ以外	0.00 ~ 0.00	1.68	8.49	それ以外	1.00	5.00 ~ 5.00	59.28	それ以外	5.00 ~ 5.00	1.68	8.49
2	100kN/m ² を超える	-	- ~ -	-	3mを超える	- ~ -	-	-	100kN/m ² を超える	-	- ~ -	-	3mを超える	- ~ -	-	-
	それ以外	1.00	0.00 ~ 6.47	81.47	それ以外	0.00 ~ 0.00	1.61	8.14	それ以外	1.00	5.00 ~ 8.14	81.47	それ以外	5.00 ~ 8.14	1.61	8.14
3	100kN/m ² を超える	1.00	0.00 ~ 1.00	115.03	3mを超える	- ~ -	-	-	100kN/m ² を超える	1.00	10.54 ~ 13.60	115.03	3mを超える	- ~ -	-	-
	それ以外	1.00	1.00 ~ 8.79	100.00	それ以外	0.00 ~ 8.79	2.17	10.96	それ以外	1.00	5.00 ~ 10.54	100.00	それ以外	5.00 ~ 13.60	2.17	10.96
4	100kN/m ² を超える	1.00	0.00 ~ 2.82	144.64	3mを超える	- ~ -	-	-	100kN/m ² を超える	1.00	10.58 ~ 23.68	144.64	3mを超える	- ~ -	-	-
	それ以外	1.00	2.82 ~ 10.61	100.00	それ以外	0.00 ~ 10.61	2.77	14.02	それ以外	1.00	5.00 ~ 10.58	100.00	それ以外	5.00 ~ 23.68	2.77	14.02
5	100kN/m ² を超える	1.00	0.00 ~ 2.77	143.68	3mを超える	- ~ -	-	-	100kN/m ² を超える	1.00	10.62 ~ 23.10	143.68	3mを超える	- ~ -	-	-
	それ以外	1.00	2.77 ~ 10.55	100.00	それ以外	0.00 ~ 10.55	2.80	14.13	それ以外	1.00	5.00 ~ 10.62	100.00	それ以外	5.00 ~ 23.10	2.80	14.13
6	100kN/m ² を超える	1.00	0.00 ~ 3.20	151.21	3mを超える	0.00 ~ 0.13	3.07	15.51	100kN/m ² を超える	1.00	10.53 ~ 28.94	151.21	3mを超える	25.00 ~ 28.94	3.07	15.51
	それ以外	1.00	3.20 ~ 10.99	100.00	それ以外	0.13 ~ 10.99	3.00	15.16	それ以外	1.00	5.00 ~ 10.53	100.00	それ以外	5.00 ~ 25.00	3.00	15.16
7	100kN/m ² を超える	1.00	0.00 ~ 3.27	152.42	3mを超える	0.00 ~ 0.20	3.11	15.72	100kN/m ² を超える	1.00	10.56 ~ 29.26	152.42	3mを超える	25.00 ~ 29.26	3.11	15.72
	それ以外	1.00	3.27 ~ 11.06	100.00	それ以外	0.20 ~ 11.06	3.00	15.16	それ以外	1.00	5.00 ~ 10.56	100.00	それ以外	5.00 ~ 25.00	3.00	15.16
8	100kN/m ² を超える	1.00	0.00 ~ 3.46	155.81	3mを超える	0.00 ~ 0.43	3.23	16.35	100kN/m ² を超える	1.00	10.58 ~ 32.53	155.81	3mを超える	25.00 ~ 32.53	3.23	16.35
	それ以外	1.00	3.46 ~ 11.25	100.00	それ以外	0.43 ~ 11.25	3.00	15.16	それ以外	1.00	5.00 ~ 10.58	100.00	それ以外	5.00 ~ 25.00	3.00	15.16
9	100kN/m ² を超える	1.00	0.00 ~ 2.99	147.50	3mを超える	0.00 ~ 0.98	3.43	17.35	100kN/m ² を超える	1.00	10.99 ~ 42.10	147.50	3mを超える	40.00 ~ 42.10	3.43	17.35
	それ以外	1.00	2.99 ~ 10.77	100.00	それ以外	0.98 ~ 10.77	3.00	15.16	それ以外	1.00	5.00 ~ 10.99	100.00	それ以外	5.00 ~ 40.00	3.00	15.16
10	100kN/m ² を超える	1.00	0.00 ~ 2.93	146.43	3mを超える	0.00 ~ 0.94	3.41	17.24	100kN/m ² を超える	1.00	11.09 ~ 44.11	146.43	3mを超える	40.00 ~ 44.11	3.41	17.24
	それ以外	1.00	2.93 ~ 10.71	100.00	それ以外	0.94 ~ 10.71	3.00	15.16	それ以外	1.00	5.00 ~ 11.09	100.00	それ以外	5.00 ~ 40.00	3.00	15.16
11	100kN/m ² を超える	1.00	0.00 ~ 2.93	146.47	3mを超える	0.00 ~ 0.96	3.42	17.30	100kN/m ² を超える	1.00	11.03 ~ 40.60	146.47	3mを超える	40.00 ~ 40.60	3.42	17.30
	それ以外	1.00	2.93 ~ 10.71	100.00	それ以外	0.96 ~ 10.71	3.00	15.16	それ以外	1.00	5.00 ~ 11.03	100.00	それ以外	5.00 ~ 40.00	3.00	15.16
12	100kN/m ² を超える	1.00	0.00 ~ 3.14	150.05	3mを超える	0.00 ~ 1.05	3.47	17.56	100kN/m ² を超える	1.00	10.82 ~ 41.67	150.05	3mを超える	40.00 ~ 41.67	3.47	17.56
	それ以外	1.00	3.14 ~ 10.92	100.00	それ以外	1.05 ~ 10.92	3.00	15.16	それ以外	1.00	5.00 ~ 10.82	100.00	それ以外	5.00 ~ 40.00	3.00	15.16
	100kN/m ² を超える		~		3mを超える	~			100kN/m ² を超える		~		3mを超える	~		
	それ以外		~		それ以外	~			それ以外		~		それ以外	~		
	100kN/m ² を超える		~		3mを超える	~			100kN/m ² を超える		~		3mを超える	~		
	それ以外		~		それ以外	~			それ以外		~		それ以外	~		
	100kN/m ² を超える		~		3mを超える	~			100kN/m ² を超える		~		3mを超える	~		
	それ以外		~		それ以外	~			それ以外		~		それ以外	~		