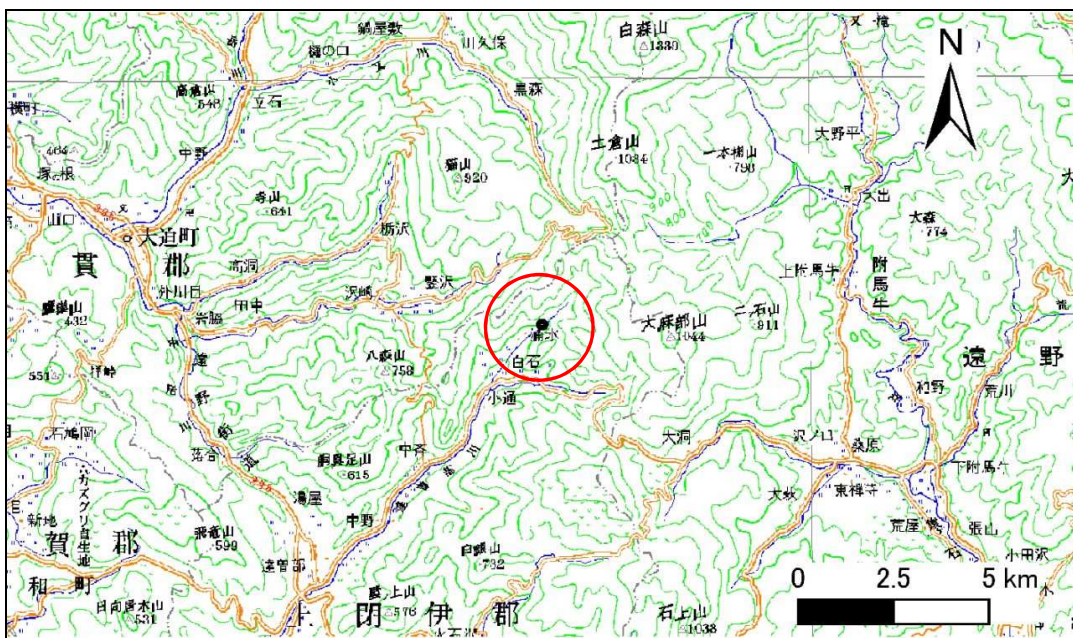


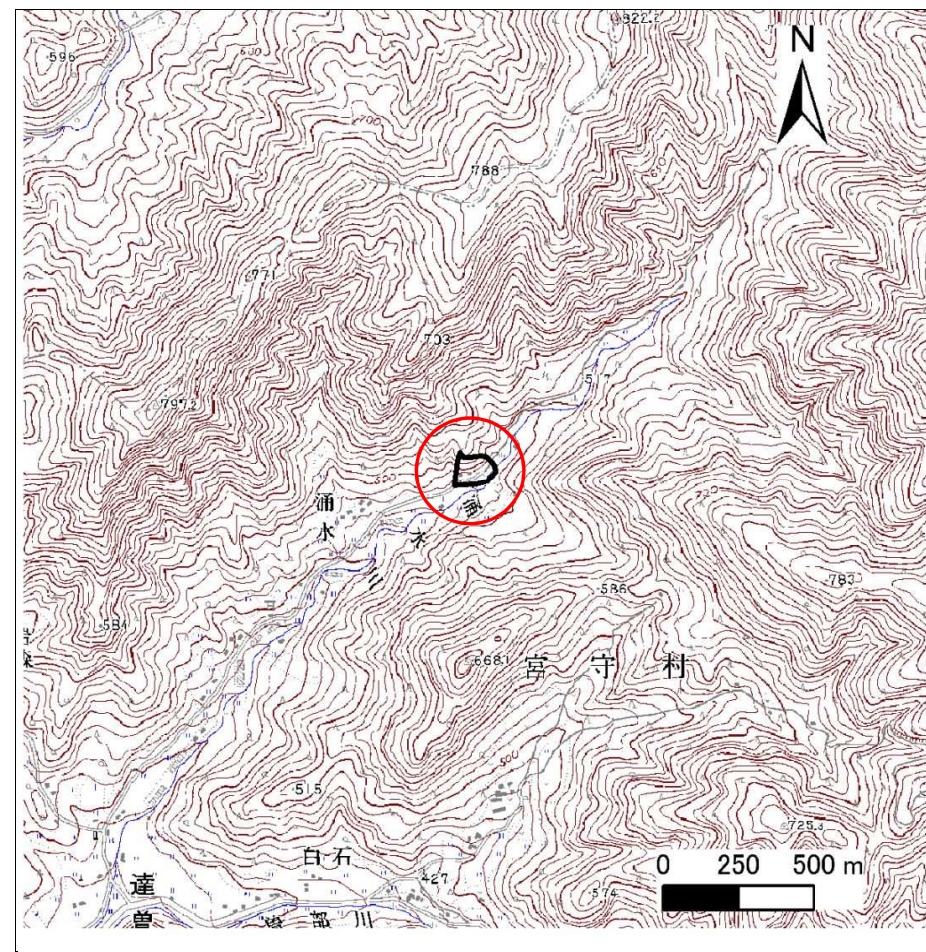
土砂災害防止に関する基礎調査(急傾斜地の崩壊)

表紙 概況、位置図

自然現象の種類	急傾斜地の崩壊
箇所番号	113B2001
箇所名	湧水
所在地	遠野市宮守町達曽部湧水
調査機関	県南広域振興局土木部 遠野土木センター



位置図(S=1:200,000)



概況図(S=1:25,000)

急傾斜地の崩壊区域調査

様式3-1 危害のおそれのある土地、著しい危害のおそれのある土地の設定図

調査年度

平成23年度

急傾斜地の位置 箇所番号 113B2001 箇所名 湧水 所在地 遠野市宮守町達曾部湧水



急傾斜地の崩壊区域調査

様式3-2 建築物に作用すると想定される衝撃に関する事項(1/1)

調査年度	平成23年度
------	--------

急傾斜地の位置		箇所番号			箇所名				湧水		所在地		調査年度			
		I13B2001							涌水		遠野市宮守町達曾部涌水					
横断 測線 番号	急傾斜地の下端に隣接する土地								急傾斜地内							
	土石等の移動の高さと力の大きさ				土石等の堆積高さとの大きさ				土石等の移動の高さと力の大きさ				土石等の堆積高さとの大きさ			
	区分	高さ (m)	下端からの距離 (m)	力の大きさ (kN/m ²)	区分	下端からの水平 距離(m)	高さ (m)	力の大きさ (kN/m ²)	区分	高さ (m)	上端からの比高 (m)	力の大きさ (kN/m ²)	区分	上端からの比高 (m)	高さ (m)	力の大きさ (kN/m ²)
1	100kN/m ² を超える	1.00	0.00 ~ 2.14	133.27	3mを超える	- ~ -	-	-	100kN/m ² を超える	1.00	12.01 ~ 31.90	133.27	3mを超える	- ~ -	-	-
	それ以外	1.00	2.14 ~ 9.93	100.00	それ以外	0.00 ~ 9.93	2.84	14.34	それ以外	1.00	5.00 ~ 12.01	100.00	それ以外	5.00 ~ 31.90	2.84	14.34
2	100kN/m ² を超える	1.00	0.00 ~ 1.98	130.57	3mを超える	- ~ -	-	-	100kN/m ² を超える	1.00	11.46 ~ 23.16	130.57	3mを超える	- ~ -	-	-
	それ以外	1.00	1.98 ~ 9.76	100.00	それ以外	0.00 ~ 9.76	2.48	12.53	それ以外	1.00	5.00 ~ 11.46	100.00	それ以外	5.00 ~ 23.16	2.48	12.53
3	100kN/m ² を超える	1.00	0.00 ~ 1.88	129.02	3mを超える	- ~ -	-	-	100kN/m ² を超える	1.00	11.60 ~ 22.88	129.02	3mを超える	- ~ -	-	-
	それ以外	1.00	1.88 ~ 9.67	100.00	それ以外	0.00 ~ 9.67	2.47	12.46	それ以外	1.00	5.00 ~ 11.60	100.00	それ以外	5.00 ~ 22.88	2.47	12.46
4	100kN/m ² を超える	1.00	0.00 ~ 2.03	131.32	3mを超える	- ~ -	-	-	100kN/m ² を超える	1.00	11.37 ~ 23.17	131.32	3mを超える	- ~ -	-	-
	それ以外	1.00	2.03 ~ 9.81	100.00	それ以外	0.00 ~ 9.81	2.49	12.58	それ以外	1.00	5.00 ~ 11.37	100.00	それ以外	5.00 ~ 23.17	2.49	12.58
5	100kN/m ² を超える	1.00	0.00 ~ 1.61	124.58	3mを超える	- ~ -	-	-	100kN/m ² を超える	1.00	12.26 ~ 23.05	124.58	3mを超える	- ~ -	-	-
	それ以外	1.00	1.61 ~ 9.39	100.00	それ以外	0.00 ~ 9.39	2.42	12.21	それ以外	1.00	5.00 ~ 12.26	100.00	それ以外	5.00 ~ 23.05	2.42	12.21
6	100kN/m ² を超える	1.00	0.00 ~ 1.82	127.93	3mを超える	- ~ -	-	-	100kN/m ² を超える	1.00	11.44 ~ 21.28	127.93	3mを超える	- ~ -	-	-
	それ以外	1.00	1.82 ~ 9.60	100.00	それ以外	0.00 ~ 9.60	2.48	12.54	それ以外	1.00	5.00 ~ 11.44	100.00	それ以外	5.00 ~ 21.28	2.48	12.54
7	100kN/m ² を超える	1.00	0.00 ~ 0.11	101.55	3mを超える	- ~ -	-	-	100kN/m ² を超える	1.00	12.21 ~ 12.61	101.55	3mを超える	- ~ -	-	-
	それ以外	1.00	0.11 ~ 7.89	100.00	それ以外	0.00 ~ 7.89	1.95	9.87	それ以外	1.00	5.00 ~ 12.21	100.00	それ以外	5.00 ~ 12.61	1.95	9.87
8	100kN/m ² を超える	-	- ~ -	-	3mを超える	- ~ -	-	-	100kN/m ² を超える	-	- ~ -	-	3mを超える	- ~ -	-	-
	それ以外	1.00	0.00 ~ 4.63	57.75	それ以外	0.00 ~ 0.00	1.60	8.10	それ以外	1.00	5.00 ~ 5.00	57.75	それ以外	5.00 ~ 5.00	1.60	8.10
	100kN/m ² を超える		~		3mを超える	~			100kN/m ² を超える		~		3mを超える	~		
	それ以外		~		それ以外	~			それ以外		~		それ以外	~		
	100kN/m ² を超える		~		3mを超える	~			100kN/m ² を超える		~		3mを超える	~		
	それ以外		~		それ以外	~			それ以外		~		それ以外	~		
	100kN/m ² を超える		~		3mを超える	~			100kN/m ² を超える		~		3mを超える	~		
	それ以外		~		それ以外	~			それ以外		~		それ以外	~		
	100kN/m ² を超える		~		3mを超える	~			100kN/m ² を超える		~		3mを超える	~		
	それ以外		~		それ以外	~			それ以外		~		それ以外	~		
	100kN/m ² を超える		~		3mを超える	~			100kN/m ² を超える		~		3mを超える	~		
	それ以外		~		それ以外	~			それ以外		~		それ以外	~		