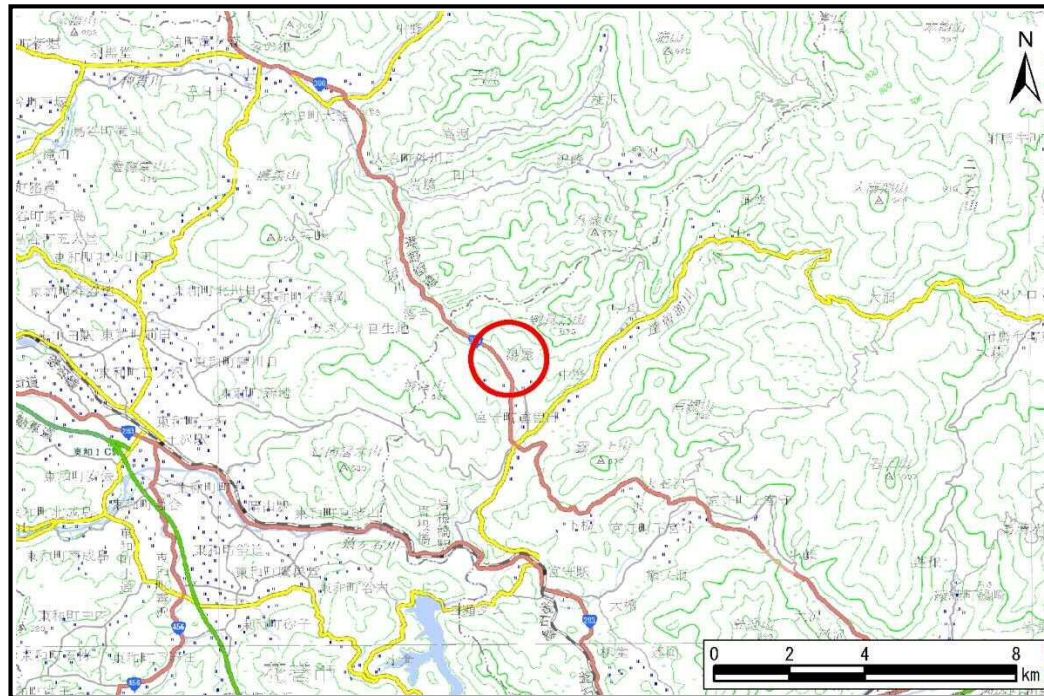


土砂災害防止に関する基礎調査(土石流)

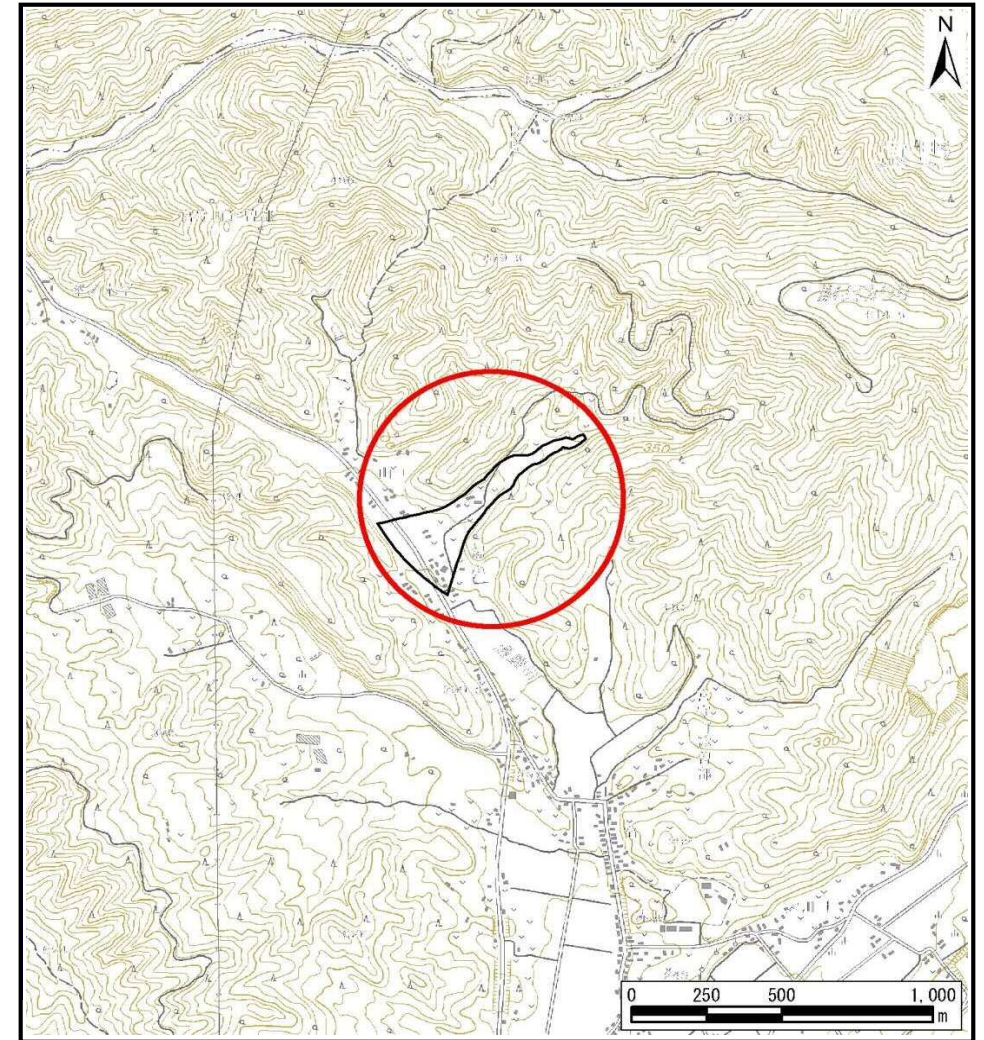
表紙 位置,位置図

自然現象の種類	土石流
溪流番号	J124122
水系名	北上川
河川名	湯屋川
溪流名	湯屋の沢
所在地	遠野市宮守町達曾部字湯屋
調査機関	県南広域振興局土木部遠野土木センター



位置図(S=1:200,000)

国土地理院の電子地形図200,000『盛岡』及び電子地形図25,000『宮守』を掲載



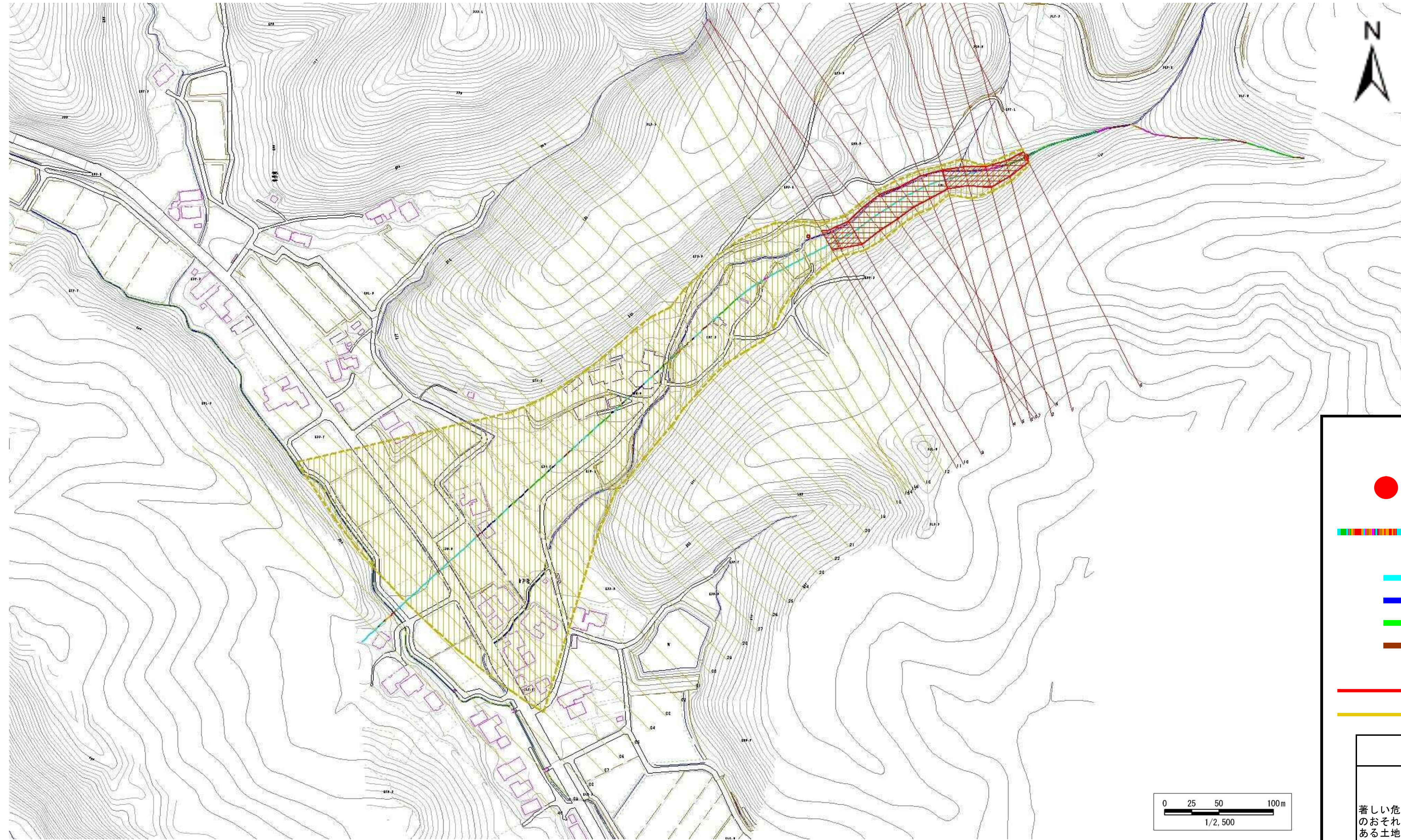
概況図(S=1:25,000)

土石流区域調査書

様式3-1 危害のおそれのある土地、著しい危害のおそれのある土地の設定図

調査年度 平成30年度

溪流の位置 溪流番号 J124122 溪流名 湯屋の沢 所在地 遠野市宮守町達曾部字湯屋



凡例

- 基準地点
- — — — — — — — 流下経路
(流下経路の色区分と渓床勾配)
- 0° ~ 2°
- 2° ~ 3°
- 3° ~ 7°
- 7° ~ 10°
- 10° ~ 15°
- 15° ~ 20°
- 20° ~ 30°
- 30° ~
- 横断測線(耐力 ≤ 流体力)
- 横断測線(流体力 < 耐力)

危害のおそれのある土地の区域		
著しい危害のおそれのある土地の区域	土石流により建築物に作用すると想定される力が50kN/m ² を超える区域	
	土石流の高さが1mを超える区域	
	土石流により建築物に作用すると想定される力が50kN/m ² 以下の区域	
土石流の高さが1m以下の区域		

土石流区域調査

様式3-2 建築物に作用すると想定される衝撃に関する事項

調査年度 平成30年度

溪流の位置	溪流番号	J124122	溪流名	湯屋の沢	所在地	遠野市宮守町達首部字湯屋	
横断測線番号	土石流の高さh(m)	土石流の流体力Fd(kN/m ²)	建築物の耐力P2(kN/m ²)	横断測線番号	土石流の高さh(m)	土石流の流体力Fd(kN/m ²)	建築物の耐力P2(kN/m ²)
No.0	1.58	42.47	5.55	No.27	0.92	5.33	8.15
No.1	1.28	31.25	6.37	No.28	0.90	5.56	8.29
No.2	1.05	25.09	7.35	No.29	0.93	5.11	8.07
No.3	1.12	24.26	7.03	No.30	0.92	5.31	8.19
No.4	1.09	21.44	7.14	No.31	0.89	5.57	8.35
No.5	0.97	13.88	7.85	No.32	0.89	5.55	8.34
No.6	0.96	12.79	7.87	No.33	0.89	5.61	8.38
No.7	0.87	10.03	8.54	No.34	0.89	5.56	8.34
No.8	0.91	9.89	8.24	No.35	0.92	5.22	8.14
No.9	0.93	9.70	8.06	No.36	0.93	5.19	8.12
No.10	1.08	11.73	7.20	No.37	0.95	4.82	7.95
No.11	1.05	11.15	7.33	No.38	1.00	4.17	7.65
No.12	0.85	7.51	8.73	No.39	1.13	3.04	6.97
No.13	0.87	6.47	8.50	No.40	1.95	0.95	4.95
No.14	0.84	6.93	8.75				
No.15	0.87	6.57	8.56				
No.16	0.85	6.80	8.68				
No.17	0.86	6.61	8.58				
No.18	0.88	6.35	8.47				
No.19	0.86	6.63	8.62				
No.20	0.87	6.42	8.51				
No.21	0.91	5.57	8.23				
No.22	0.89	5.79	8.36				
No.23	0.91	5.50	8.21				
No.24	0.91	5.50	8.21				
No.25	0.92	5.36	8.16				
No.26	0.91	5.50	8.25				