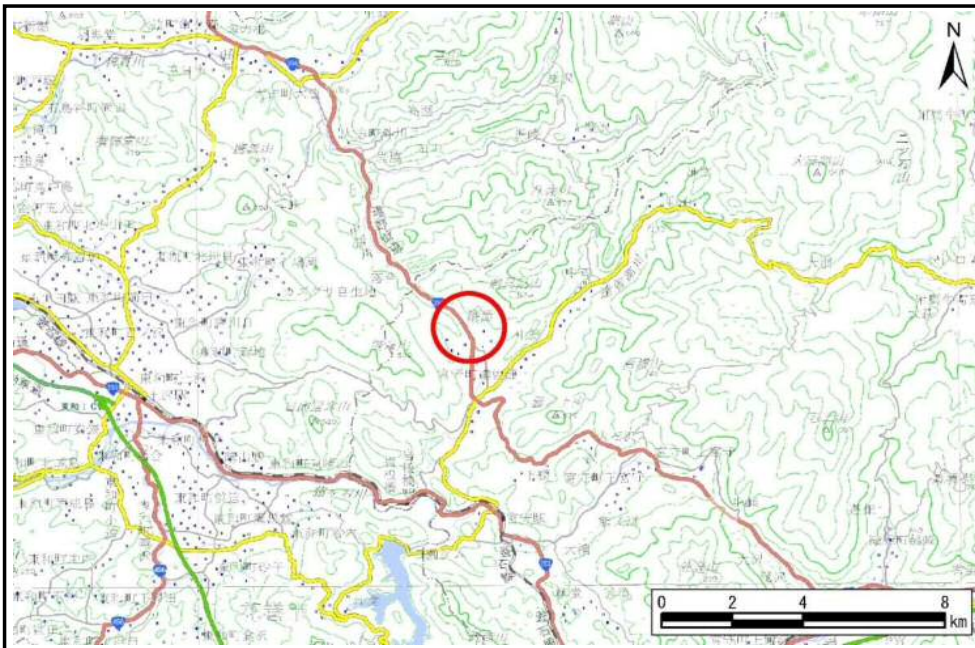


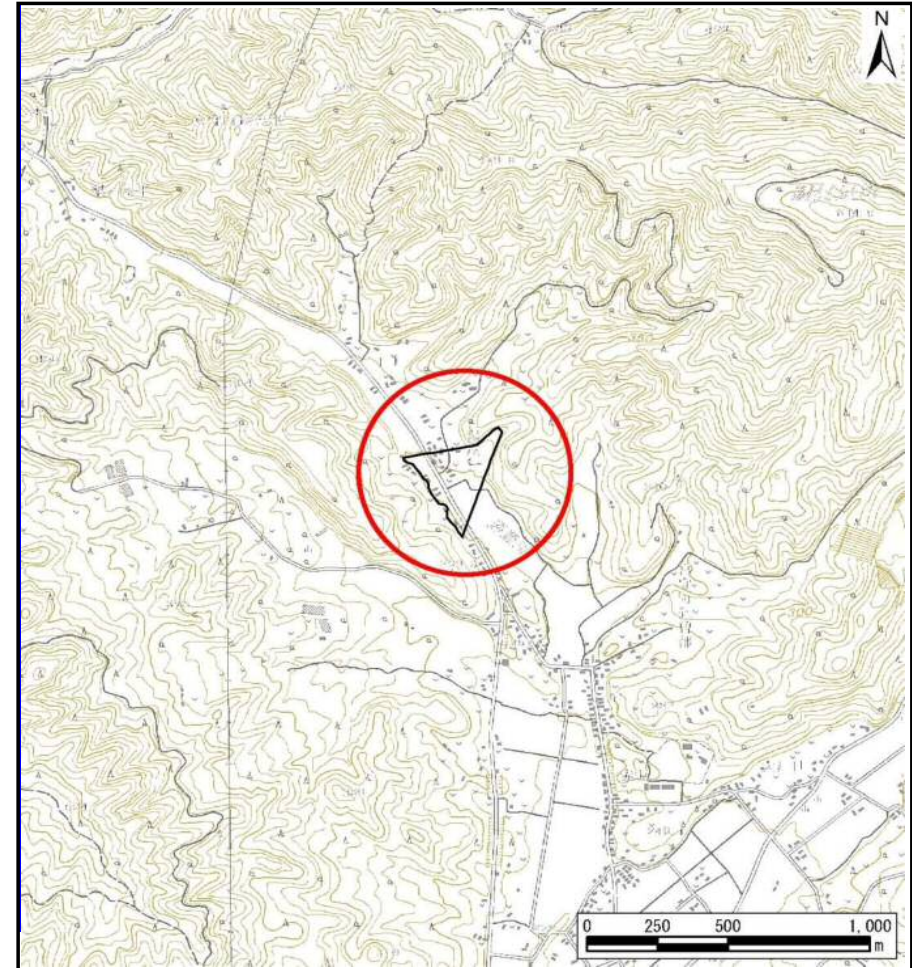
# 土砂災害防止に関する基礎調査(土石流)

表紙 位置.位置図

自然現象の種類	土石流
溪流番号	J124121
水系名	北上川
河川名	湯屋川
溪流名	湯屋の沢(2)
所在地	遠野市宮守町達曽部字湯屋
調査機関	県南広域振興局土木部遠野土木センター



位置図(S=1:200,000)



概況図(S=1:25,000)

国土地理院の電子地形図200,000『盛岡』及び電子地形図25,000『宮守』を掲載

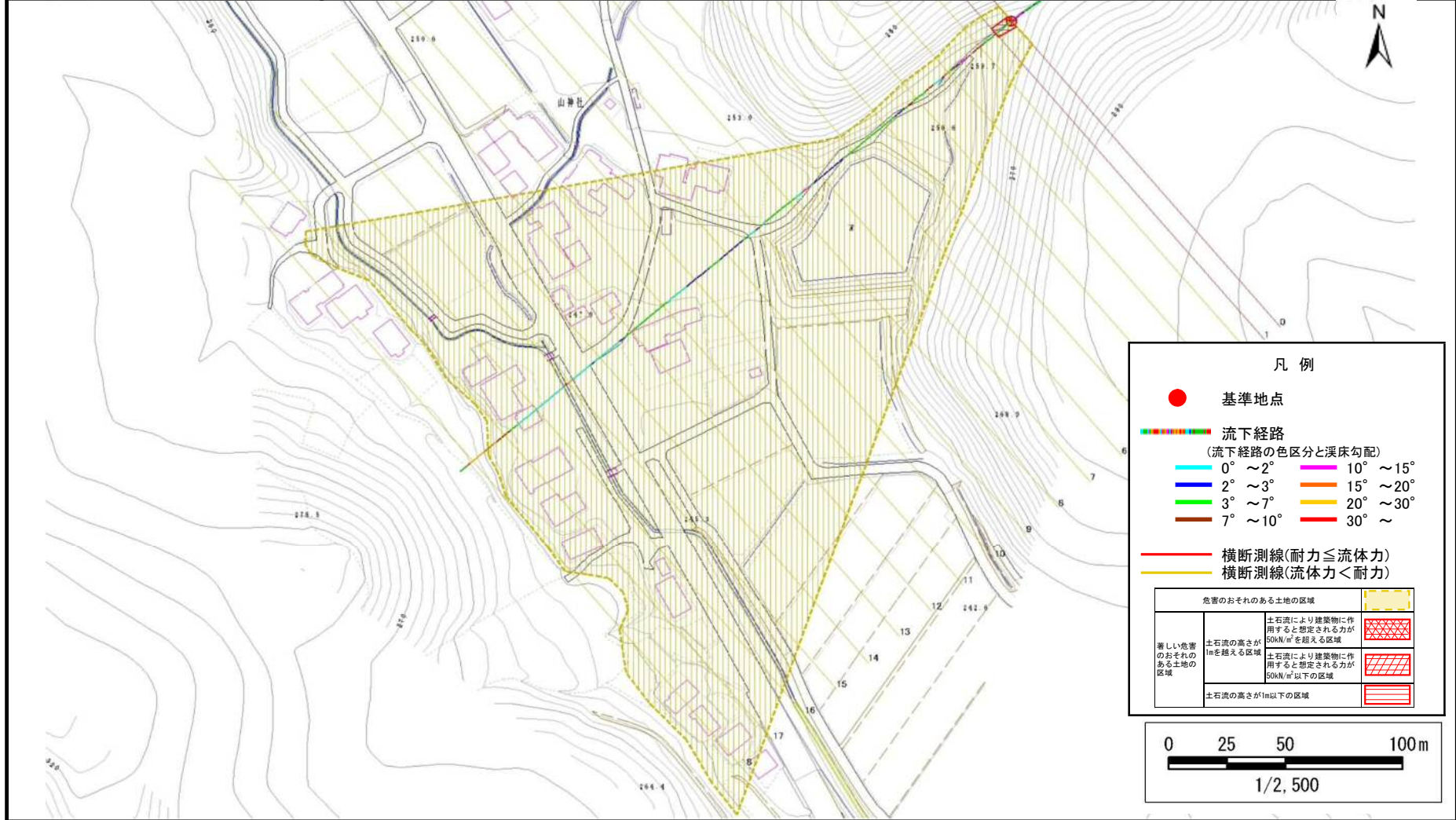


# 土石流区域調査書

様式3-1 危害のおそれのある土地、著しい危害のおそれのある土地の設定図

調査年度 平成30年度

溪流の位置 溪流番号 J124121 溪流名 湯屋の沢(2) 所在地 遠野市宮守町達曽部字湯屋



## 土石流区域調査

様式3-2 建築物に作用すると想定される衝撃に関する事項

調査年度	平成30年度
調査年度	平成30年度

溪流の位置		溪流番号	J124121	溪流名	湯屋の沢(2)	所在地	遠野市宮守町達首部字湯屋	
横断測線番号	土石流の高さh(m)	土石流の流体力Fd(kN/m <sup>2</sup> )	建築物の耐力P2(kN/m2)	横断測線番号	土石流の高さh(m)	土石流の流体力Fd(kN/m <sup>2</sup> )	建築物の耐力P2(kN/m2)	
No.0	0.52	22.20	13.20					
No.1	0.45	16.84	15.14					
No.2	0.30	8.47	21.75					
No.3	0.47	11.49	14.58					
No.4	0.23	3.01	28.24					
No.5	0.23	2.22	28.50					
No.6	0.23	1.73	27.98					
No.7	0.23	1.63	27.75					
No.8	0.23	1.62	27.74					
No.9	0.23	1.57	27.61					
No.10	0.24	1.37	26.98					
No.11	0.24	1.29	26.65					
No.12	0.25	1.10	25.64					
No.13	0.24	1.20	26.73					
No.14	0.25	1.08	25.50					
No.15	0.26	1.01	25.08					
No.16	0.27	0.92	24.36					
No.17	0.29	0.70	22.33					
No.18	0.00	0.00	0.00					