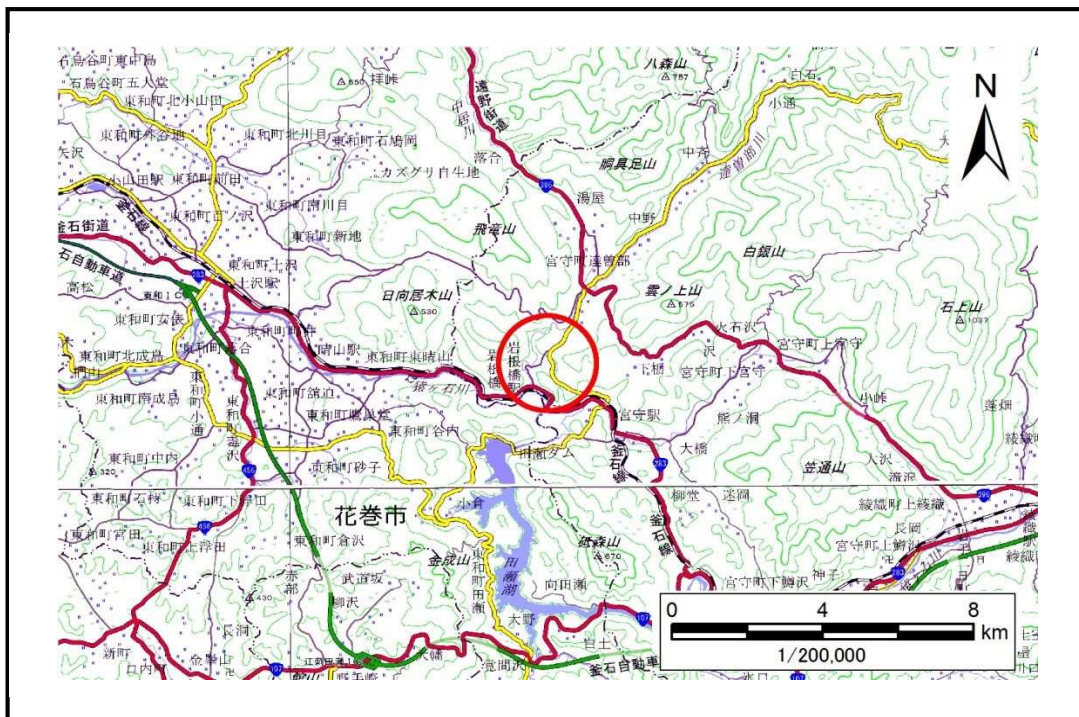


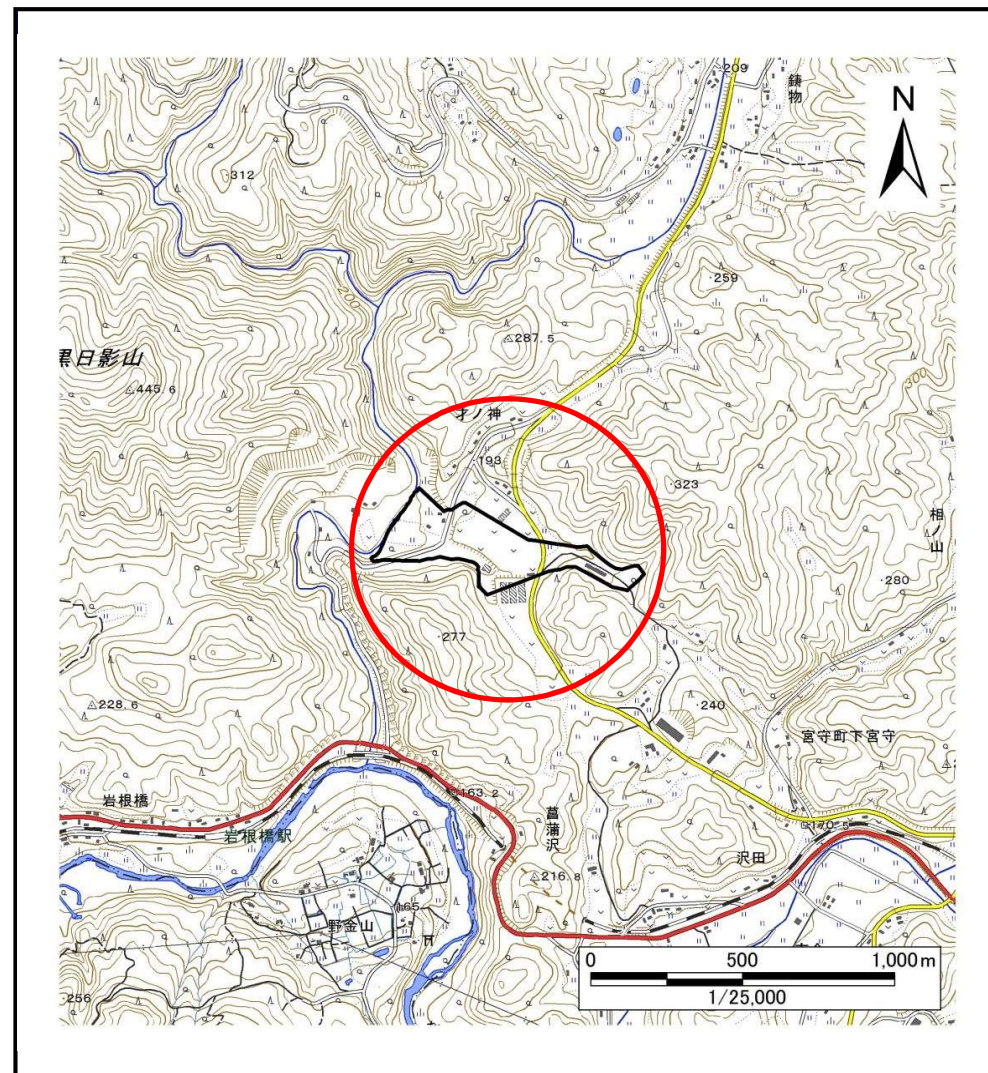
# 土砂災害防止に関する基礎調査(土石流)

表紙 概況,位置図

自然現象の種類	土石流
溪流番号	J124112
水系名	北上川
河川名	達曽部川
溪流名	鑄物の沢(13)
所在地	遠野市宮守町下宮守18地割
調査機関	県南広域振興局 土木部 遠野土木センター



概況図(S=1:200,000)



位置図(S=1:25,000)

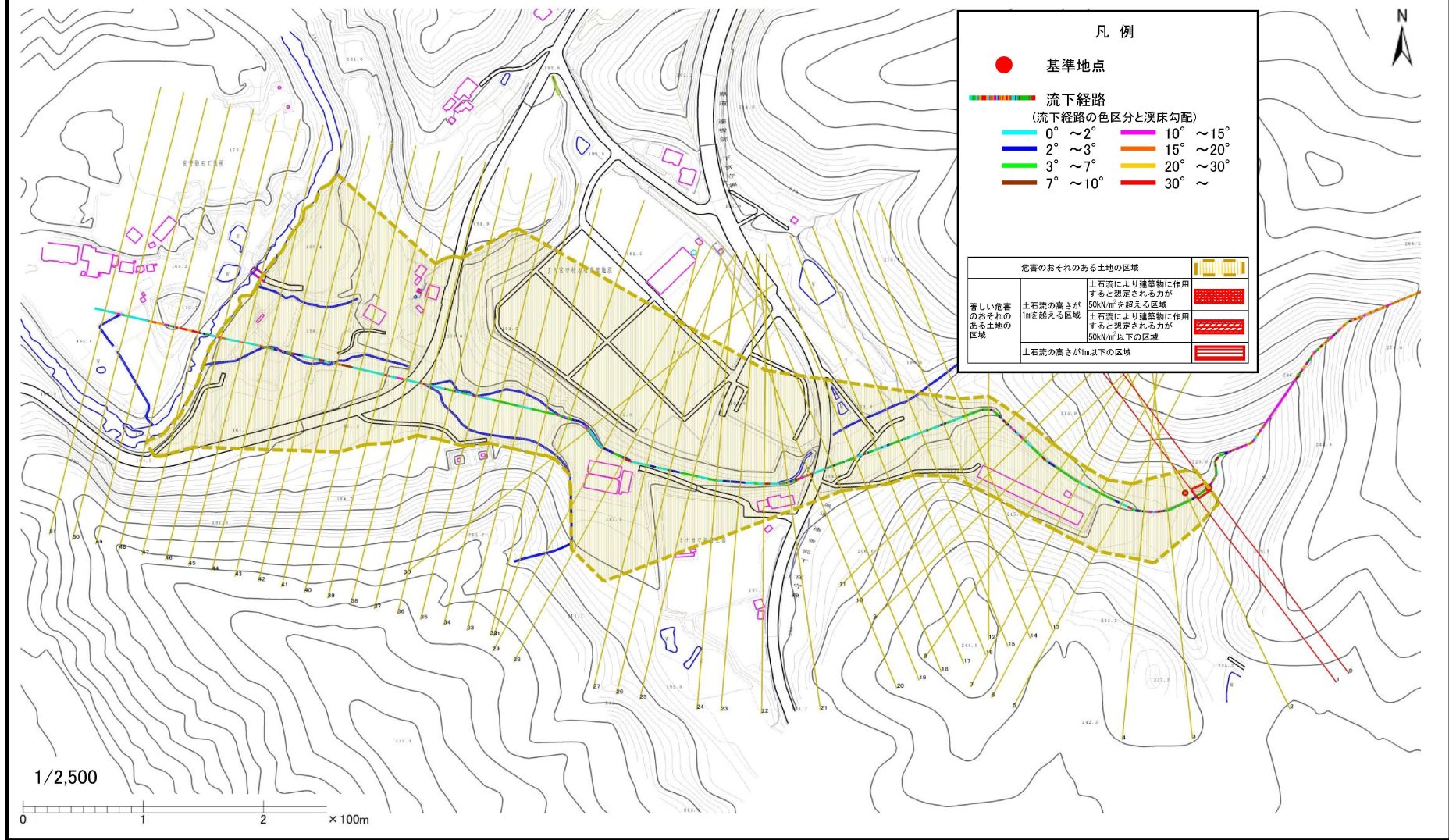
国土地理院の電子地形図200,000『盛岡、一関』及び電子地形図25,000『宮守』を掲載

# 土石流区域調査

様式3-1 危害のおそれのある土地、著しい危害のおそれのある土地の設定図

調査年度 平成29年度

溪流の位置 溪流番号 J124112 溪流名 鋳物の沢(13) 所在地 遠野市宮守町下宮守18地割



# 土石流区域調査書

様式3-2 建築物に作用すると想定される衝撃に関する事項

調査年度	平成29年度
------	--------

渓流の位置	渓流番号	J124112	溪流名	鑄物の沢(13)	所在地	遠野市宮守町下宮守18地割
-------	------	---------	-----	----------	-----	---------------

横断測線番号	土石流の高さh(m)	土石流の流体力Fd(kN/m <sup>2</sup> )	建築物の耐力P2(kN/m <sup>2</sup> )	横断測線番号	土石流の高さh(m)	土石流の流体力Fd(kN/m <sup>2</sup> )	建築物の耐力P2(kN/m <sup>2</sup> )
No.0	0.64	20.14	11.02	No.27	0.45	2.80	15.06
No.1	0.51	13.61	13.38	No.28	0.70	5.26	10.20
No.2	0.39	9.02	17.07	No.29	0.71	6.11	10.05
No.3	0.37	7.34	17.94	No.30	0.67	4.55	10.66
No.4	0.45	9.02	15.08	No.31	0.75	4.06	9.67
No.5	0.52	9.40	13.32	No.32	0.49	2.29	13.86
No.6	0.39	5.60	17.08	No.33	0.49	2.32	13.95
No.7	0.63	8.65	11.20	No.34	0.48	2.42	14.21
No.8	0.60	6.79	11.62	No.35	0.47	2.57	14.60
No.9	0.62	5.62	11.32	No.36	0.47	2.51	14.44
No.10	0.65	5.99	10.85	No.37	0.58	3.62	11.96
No.11	0.67	6.22	10.60	No.38	0.53	1.95	13.10
No.12	0.54	4.48	12.74	No.39	0.48	2.37	14.32
No.13	0.61	5.12	11.58	No.40	0.47	2.38	14.36
No.14	0.45	2.94	14.99	No.41	0.46	2.57	14.84
No.15	0.46	2.72	14.73	No.42	0.47	2.45	14.54
No.16	0.47	2.59	14.58	No.43	0.68	4.37	10.53
No.17	0.46	2.63	14.66	No.44	0.45	2.66	15.09
No.18	0.46	2.66	14.73	No.45	0.46	2.53	14.76
No.19	0.48	2.41	14.31	No.46	0.44	2.76	15.35
No.20	0.46	2.54	14.67	No.47	0.46	2.56	14.82
No.21	0.44	2.86	15.47	No.48	0.62	1.28	11.38
No.22	0.70	5.36	10.18	No.49	0.59	1.42	11.94
No.23	0.72	5.11	10.01	No.50	0.55	1.58	12.51
No.24	0.72	5.24	9.99	No.51	0.75	0.81	9.61
No.25	0.65	4.70	10.87				
No.26	0.64	4.82	10.97				