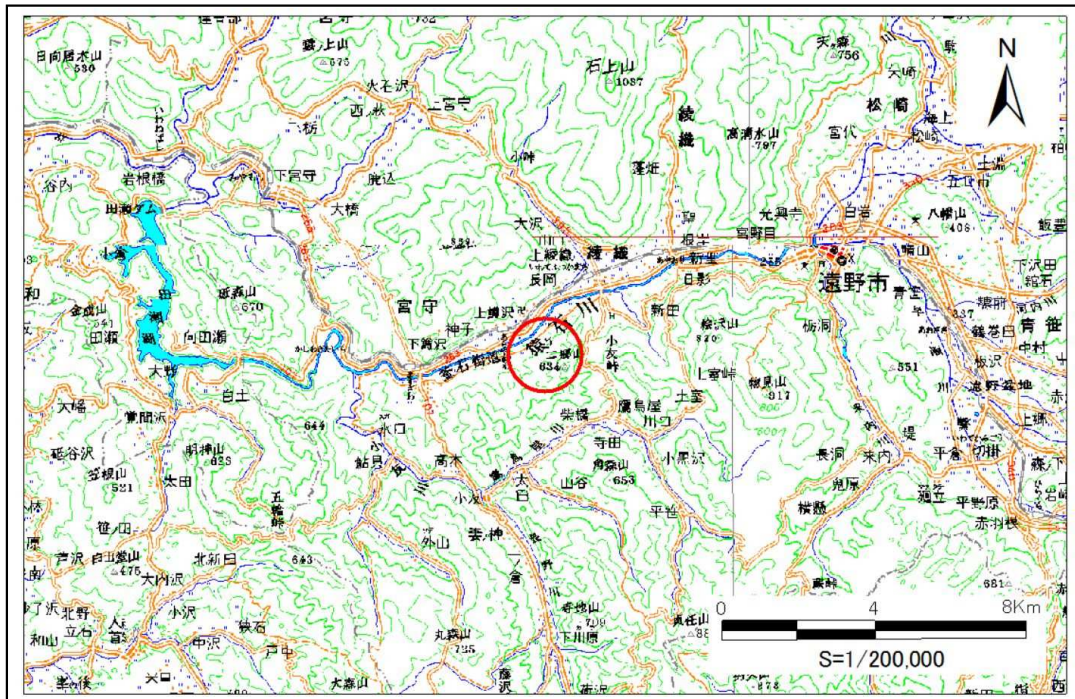


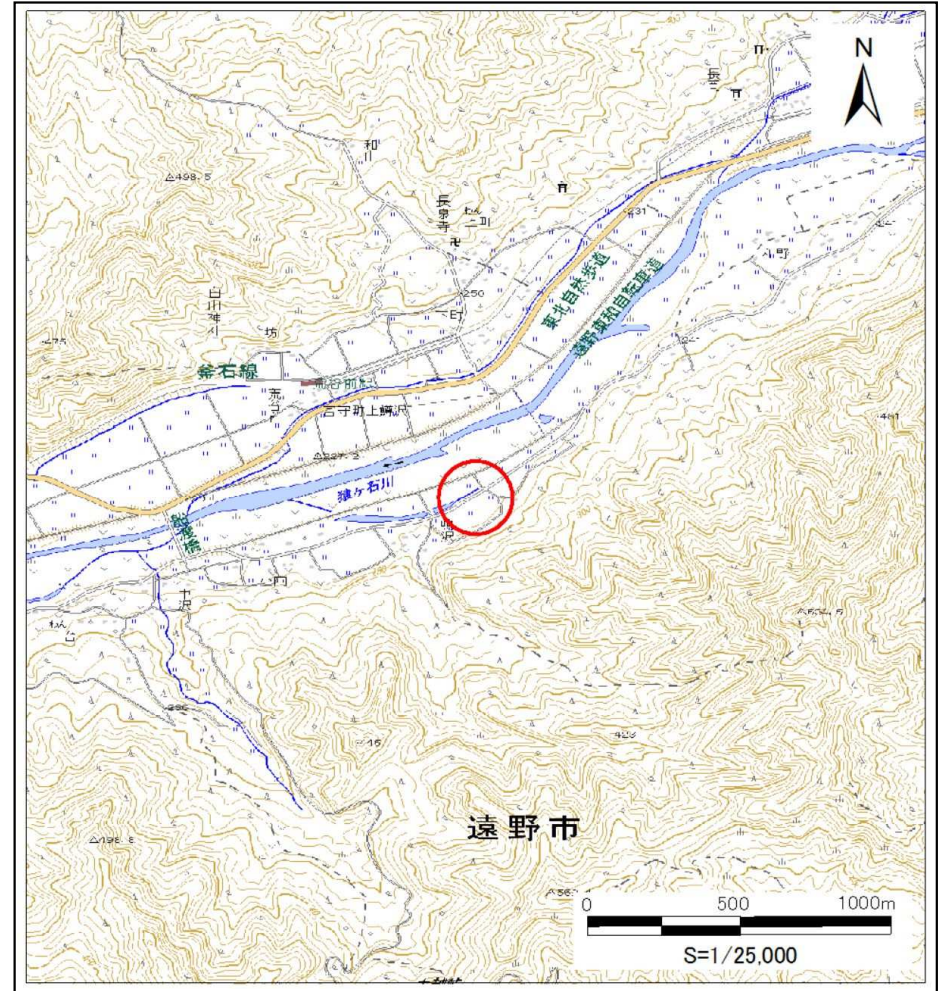
# 土砂災害防止に関する基礎調査(土石流)

表紙 位置図、概況図

自然現象の種類	土石流
溪流番号	B136147
水系名	北上川水系
河川名	猿ヶ石川
溪流名	鳴沢(2)
所在地	遠野市宮守町上鱒沢鳴沢
調査機関	県南広域振興局土木部遠野土木センター



位置図 (S=1:200,000)



概況図 (S=1:25,000)

岩手県

# 土石流区域調書

様式3-1 危害のおそれのある土地、著しい危害のおそれのある土地の設定図

調査年度

平成28年度

溪流の位置

溪流番号

B136147

溪流名

鳴沢(2)

所在地

遠野市宮守町上鱒沢鳴沢



### 土石流区域調査

様式3-2 建築物に作用すると想定される衝撃に関する事項

調査年度 平成28年度

渓流の位置		渓流番号	渓流名		所在地		
		B136147	鳴沢(2)		遠野市宮守町上鱈沢鳴沢		
横断測線番号	土石流の高さh(m)	土石流の流体力Fd(kN/m <sup>2</sup> )	建築物の耐力P2(kN/m <sup>2</sup> )	横断測線番号	土石流の高さh(m)	土石流の流体力Fd(kN/m <sup>2</sup> )	建築物の耐力P2(kN/m <sup>2</sup> )
No.0	0.99	37.31	7.73				
No.1	0.70	19.88	10.26				
No.2	0.64	17.60	11.01				
No.3	0.45	10.84	15.04				
No.4	0.42	8.01	16.07				
No.5	0.41	8.22	16.27				
No.6	0.41	7.37	16.28				
No.7	0.41	6.93	16.40				
No.8	0.40	5.33	16.68				
No.9	0.41	4.07	16.53				
No.10	0.41	3.47	16.24				
No.11	0.43	2.88	15.75				
No.12	0.44	2.47	15.23				
No.13	0.49	1.83	14.04				
No.14	0.49	1.82	14.02				
No.15	0.94	0.41	8.03				