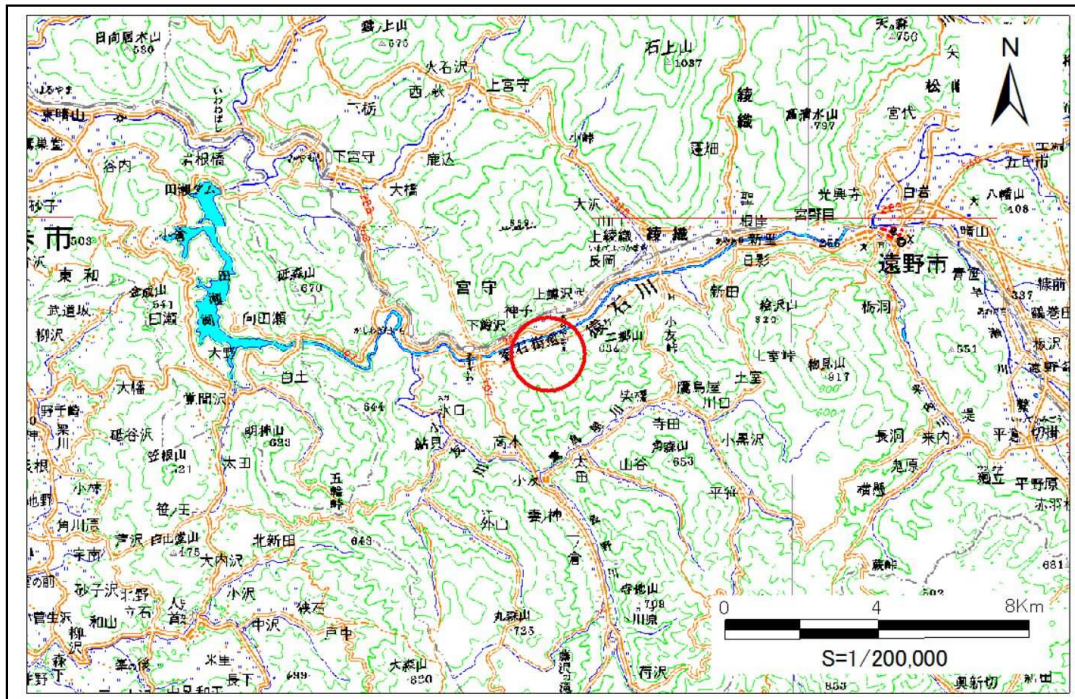


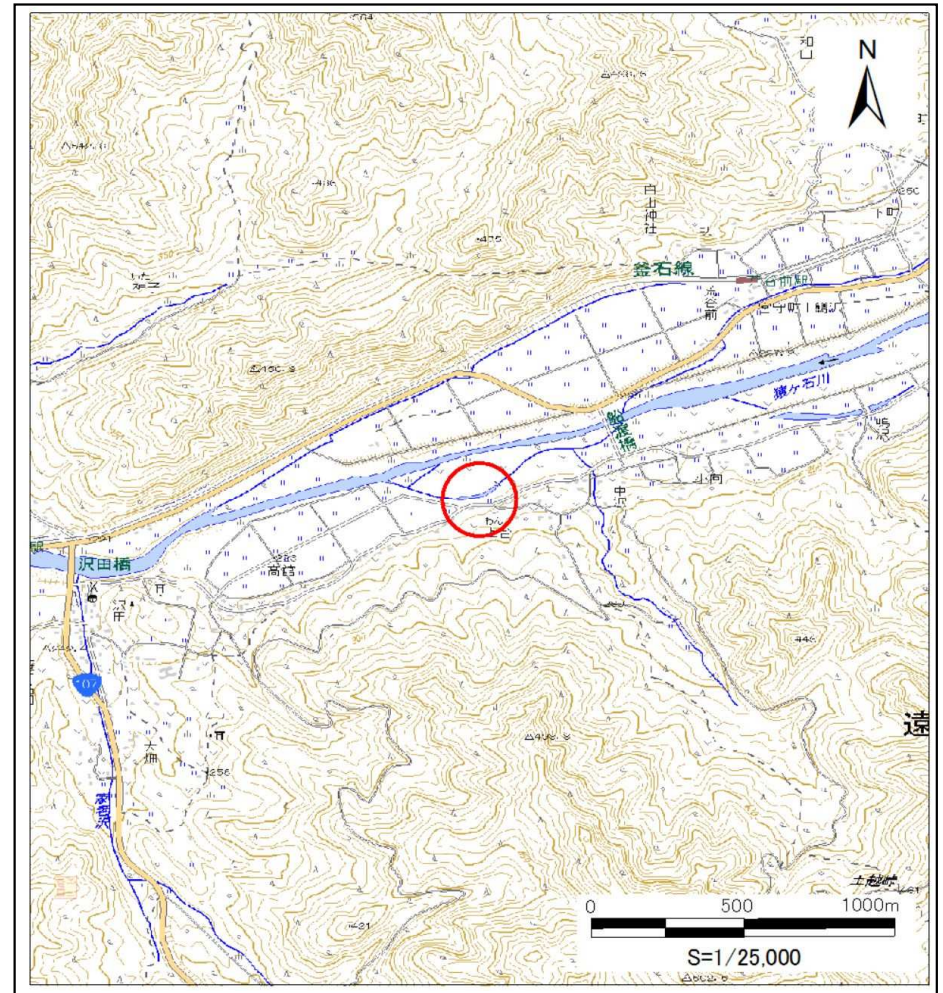
土砂災害防止に関する基礎調査(土石流)

表紙 位置図、概況図

自然現象の種類	土石流
溪流番号	B136146
水系名	北上川水系
河川名	猿ヶ石川
溪流名	上台の沢(2)
所在地	遠野市宮守町上鱒沢上台
調査機関	県南広域振興局土木部遠野土木センター



位置図 (S=1:200,000)



概況図 (S=1:25,000)

岩手県

土石流区域調査

様式3-1 危害のおそれのある土地、著しい危害のおそれのある土地の設定図

調査年度

平成28年度

溪流の位置

溪流番号

B136146

溪流名

上台の沢(2)

所在地

遠野市宮守町上鱒沢上台



凡例

- 基準地点
- 流下経路
(流下経路の色区分と渓床勾配)
 - 0° ~ 2°
 - 2° ~ 3°
 - 3° ~ 7°
 - 7° ~ 10°
 - 10° ~ 15°
 - 15° ~ 20°
 - 20° ~ 30°
 - 30° ~
- 横断測線(耐力 ≤ 流体力)
- 横断測線(流体力 < 耐力)

危害のおそれのある土地の区域	
著しい危害のおそれのある土地の区域	土石流の高さが加齢層を超える区域
	土石流により建築物に作用すると想定される力が500N/m ² を超える区域
	土石流により建築物に作用すると想定される力が500N/m ² 以下の区域
	土石流の高さが1m以下の区域

土石流区域調書

様式3-2 建築物に作用すると想定される衝撃に関する事項

調査年度 平成28年度

溪流の位置	溪流番号	B136146	溪流名	上台の沢(2)	所在地	遠野市宮守町上鱒沢上台	
横断測線番号	土石流の高さh(m)	土石流の流体力Fd(kN/m ²)	建築物の耐力P2(kN/m ²)	横断測線番号	土石流の高さh(m)	土石流の流体力Fd(kN/m ²)	建築物の耐力P2(kN/m ²)
No.0	0.72	29.14	9.97	No.30	0.40	3.26	16.92
No.1	0.47	14.74	14.44	No.31	0.41	2.70	16.39
No.2	0.45	13.10	14.98	No.32	0.43	2.32	15.86
No.3	0.42	10.35	16.17	No.33	0.44	2.13	15.54
No.4	0.38	8.55	17.41	No.34	0.43	2.22	15.83
No.5	0.38	8.15	17.62	No.35	0.45	1.89	15.04
No.6	0.38	7.96	17.72	No.36	0.00	0.00	0.00
No.7	0.43	8.85	15.81				
No.8	0.44	8.81	15.41				
No.9	0.38	6.58	17.57				
No.10	0.37	5.81	17.82				
No.11	0.37	5.16	17.96				
No.12	0.37	5.23	18.06				
No.13	0.37	5.26	18.11				
No.14	0.36	5.39	18.31				
No.15	0.44	6.76	15.34				
No.16	0.47	7.34	14.44				
No.17	0.38	5.50	17.47				
No.18	0.38	5.52	17.49				
No.19	0.38	5.26	17.37				
No.20	0.38	5.27	17.38				
No.21	0.38	5.41	17.60				
No.22	0.38	5.41	17.60				
No.23	0.38	5.35	17.51				
No.24	0.38	4.96	17.39				
No.25	0.38	4.66	17.39				
No.26	0.37	5.09	18.11				
No.27	0.38	4.69	17.44				
No.28	0.39	3.96	17.27				
No.29	0.39	3.74	17.19				