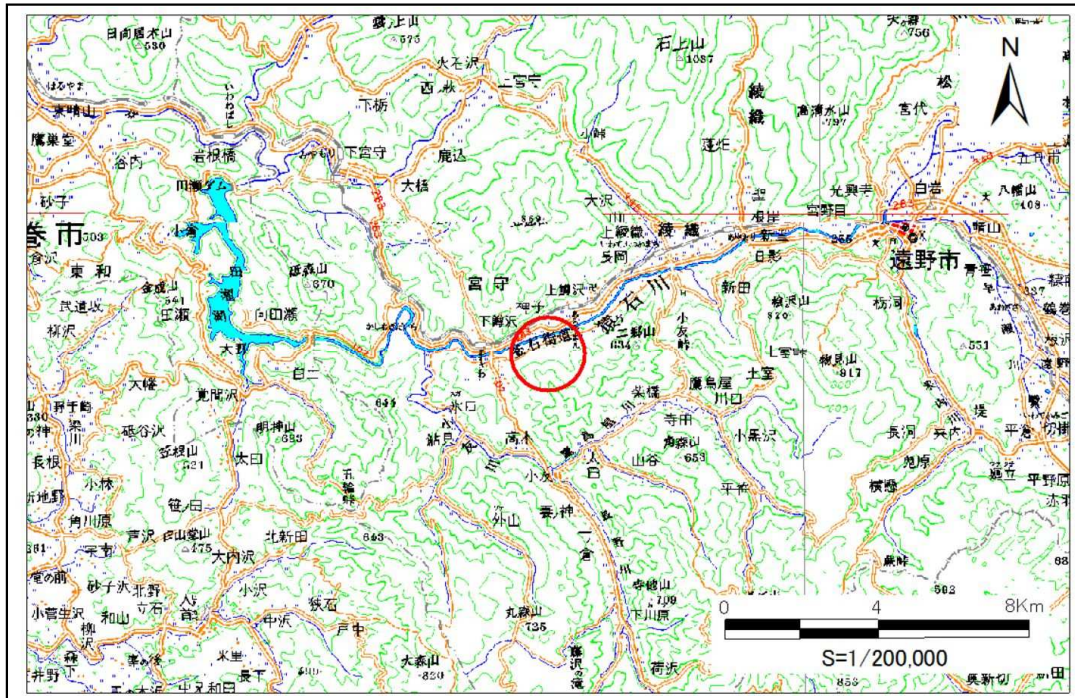


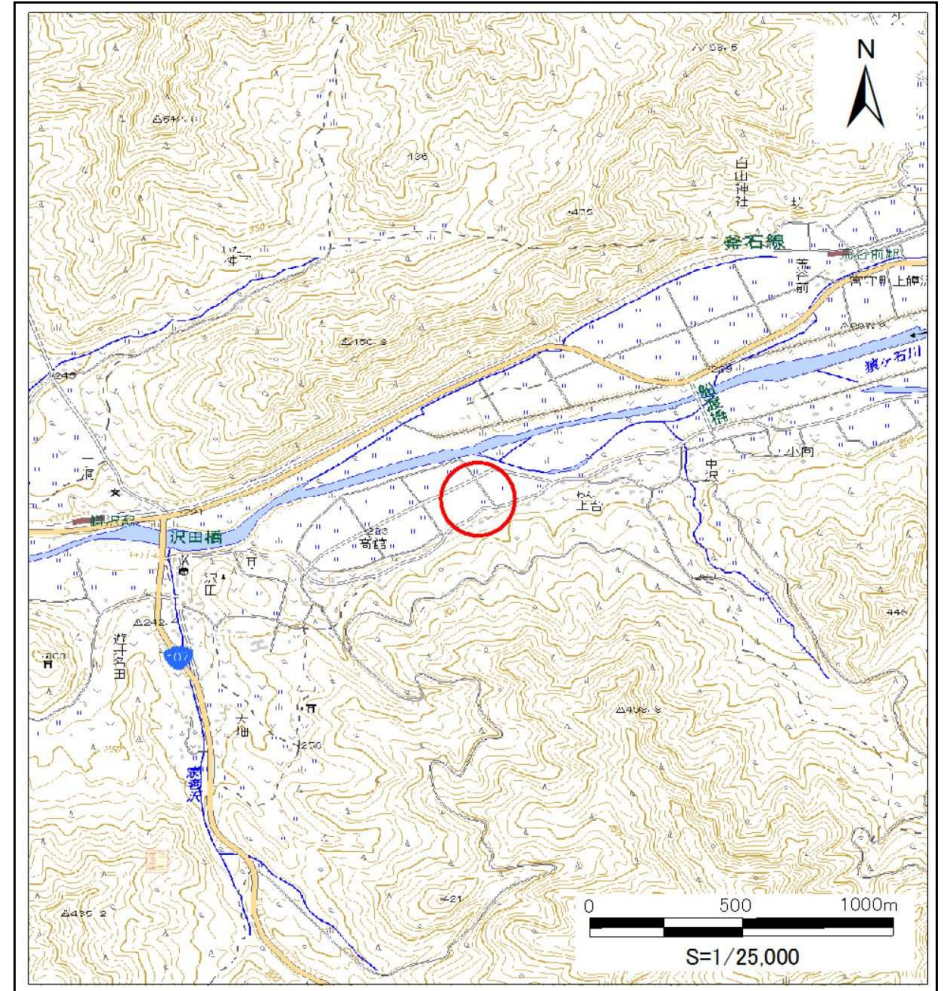
土砂災害防止に関する基礎調査(土石流)

表紙 位置図、概況図

自然現象の種類	土石流
溪流番号	B136144
水系名	北上川水系
河川名	猿ヶ石川
溪流名	上台の沢
所在地	遠野市宮守町上鱒沢上台
調査機関	県南広域振興局土木部遠野土木センター



位置図 (S=1:200,000)



概況図 (S=1:25,000)

岩手県

土石流区域調査

様式3-1 危害のおそれのある土地、著しい危害のおそれのある土地の設定図

調査年度

平成28年度

溪流の位置

溪流番号

B136144

溪流名

上台の沢

所在地

遠野市宮守町上鱒沢上台



土石流区域調査

様式3-2 建築物に作用すると想定される衝撃に関する事項

調査年度 平成28年度

渓流の位置	渓流番号	B136144	溪流名	上台の沢	所在地	遠野市宮守町上鱒沢上台	
横断測線番号	土石流の高さh(m)	土石流の流体力Fd(kN/m ²)	建築物の耐力P2(kN/m ²)	横断測線番号	土石流の高さh(m)	土石流の流体力Fd(kN/m ²)	建築物の耐力P2(kN/m ²)
No.0	0.98	26.26	7.78	No.30	1.84	0.52	5.09
No.1	0.81	20.57	9.02				
No.2	1.19	28.43	6.68				
No.3	1.05	26.90	7.33				
No.4	1.13	29.93	6.96				
No.5	1.16	32.03	6.82				
No.6	1.16	30.05	6.84				
No.7	1.11	27.84	7.05				
No.8	1.18	30.74	6.72				
No.9	1.15	29.01	6.85				
No.10	1.10	26.38	7.10				
No.11	0.99	23.02	7.73				
No.12	0.66	12.94	10.75				
No.13	0.65	10.73	10.90				
No.14	0.65	9.37	10.92				
No.15	0.65	9.22	10.92				
No.16	0.65	8.82	10.91				
No.17	0.65	8.50	10.89				
No.18	0.64	8.70	11.01				
No.19	0.64	8.65	10.98				
No.20	0.61	9.60	11.48				
No.21	0.62	9.42	11.39				
No.22	0.63	9.12	11.23				
No.23	0.64	8.86	11.09				
No.24	0.66	7.51	10.81				
No.25	0.67	6.46	10.63				
No.26	0.68	5.97	10.52				
No.27	0.71	4.74	10.07				
No.28	0.77	3.68	9.47				
No.29	1.20	1.24	6.68				