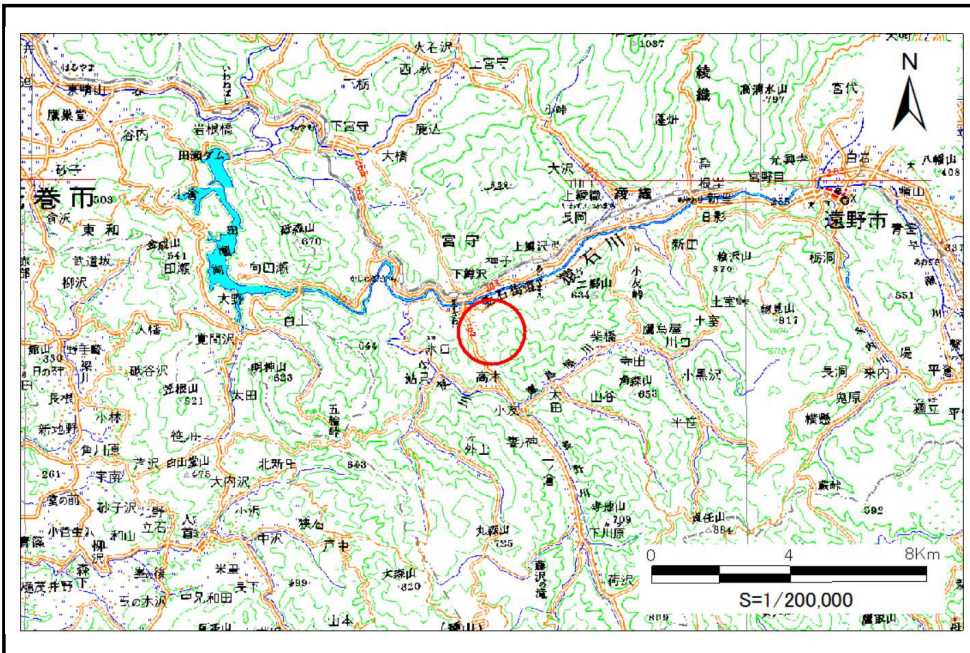


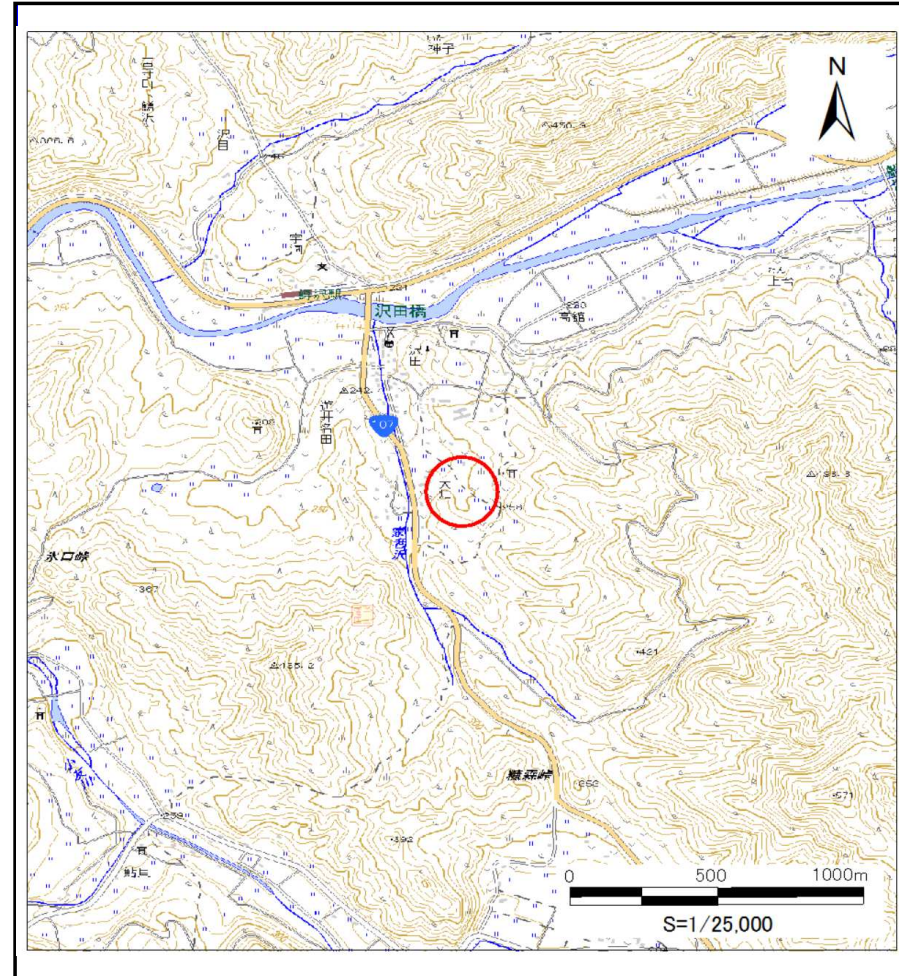
土砂災害防止に関する基礎調査(土石流)

表紙 位置,位置図

自然現象の種類	土石流
溪流番号	B136142
水系名	北上川水系
河川名	家老沢川
溪流名	大畑の沢(3)
所在地	遠野市宮守町下鱒沢大畑
調査機関	県南広域振興局土木部遠野土木センター



位置図(S=1:200,000)



概況図(S=1:25,000)

土石流区域調査

様式3-1 危害のおそれのある土地、著しい危害のおそれのある土地の設定図

調査年度

平成28年度

溪流の位置

溪流番号

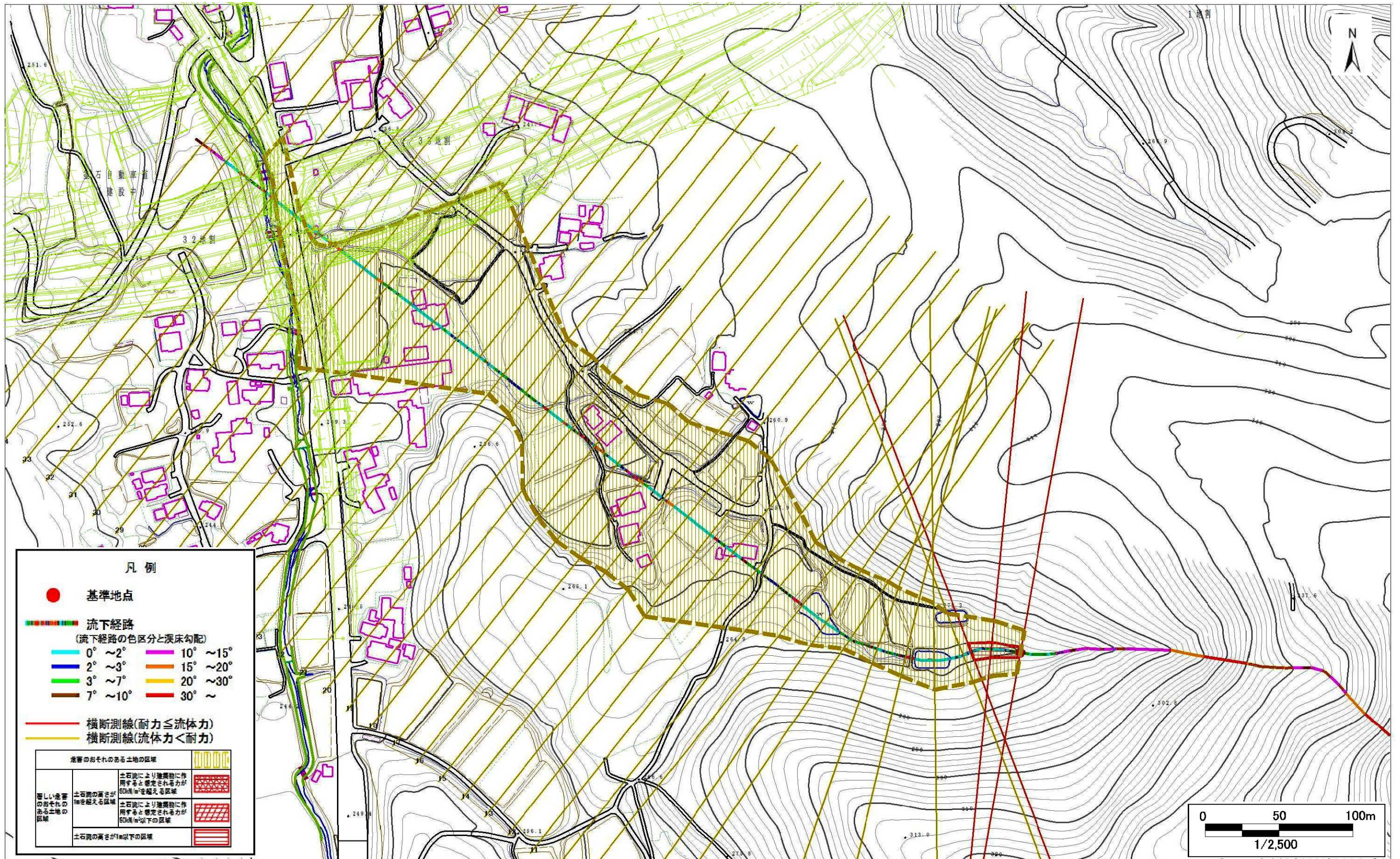
B136142

溪流名

大畑の沢(3)

所在地

遠野市宮守町下鱒沢大畑



土石流区域調書

様式3-2 建築物に作用すると想定される衝撃に関する事項

調査年度 平成28年度

溪流の位置	溪流番号	B136142		溪流名	大畑の沢(3)	所在地	遠野市宮守町下鱒沢大畑
横断測線番号	土石流の高さh(m)	土石流の流体力Fd(kN/m ²)	建築物の耐力P2(kN/m ²)	横断測線番号	土石流の高さh(m)	土石流の流体力Fd(kN/m ²)	建築物の耐力P2(kN/m ²)
No.0	0.60	29.64	11.68	No.27	0.32	1.29	20.71
No.1	0.47	20.35	14.42	No.28	0.32	1.27	20.60
No.2	0.43	16.87	15.64	No.29	0.33	1.18	20.16
No.3	0.38	13.34	17.72	No.30	0.31	1.30	21.16
No.4	0.26	5.77	24.62	No.31	0.32	1.19	20.30
No.5	0.31	5.38	21.13	No.32	0.32	1.23	20.56
No.6	0.26	3.01	24.68	No.33	0.34	1.06	19.50
No.7	0.37	3.93	17.87	No.34	0.38	0.80	17.72
No.8	0.28	2.08	22.97	No.35	0.37	0.84	18.16
No.9	0.30	1.56	21.76				
No.10	0.31	1.40	21.16				
No.11	0.31	1.43	21.43				
No.12	0.31	1.36	21.00				
No.13	0.29	1.63	22.85				
No.14	0.29	1.61	22.75				
No.15	0.29	1.56	22.38				
No.16	0.28	1.67	23.17				
No.17	0.29	1.63	22.90				
No.18	0.27	1.80	23.97				
No.19	0.27	1.86	24.33				
No.20	0.27	1.83	24.17				
No.21	0.27	1.87	24.40				
No.22	0.26	1.96	24.97				
No.23	0.27	1.77	23.76				
No.24	0.27	1.79	23.88				
No.25	0.30	1.50	22.02				
No.26	0.31	1.39	21.22				