

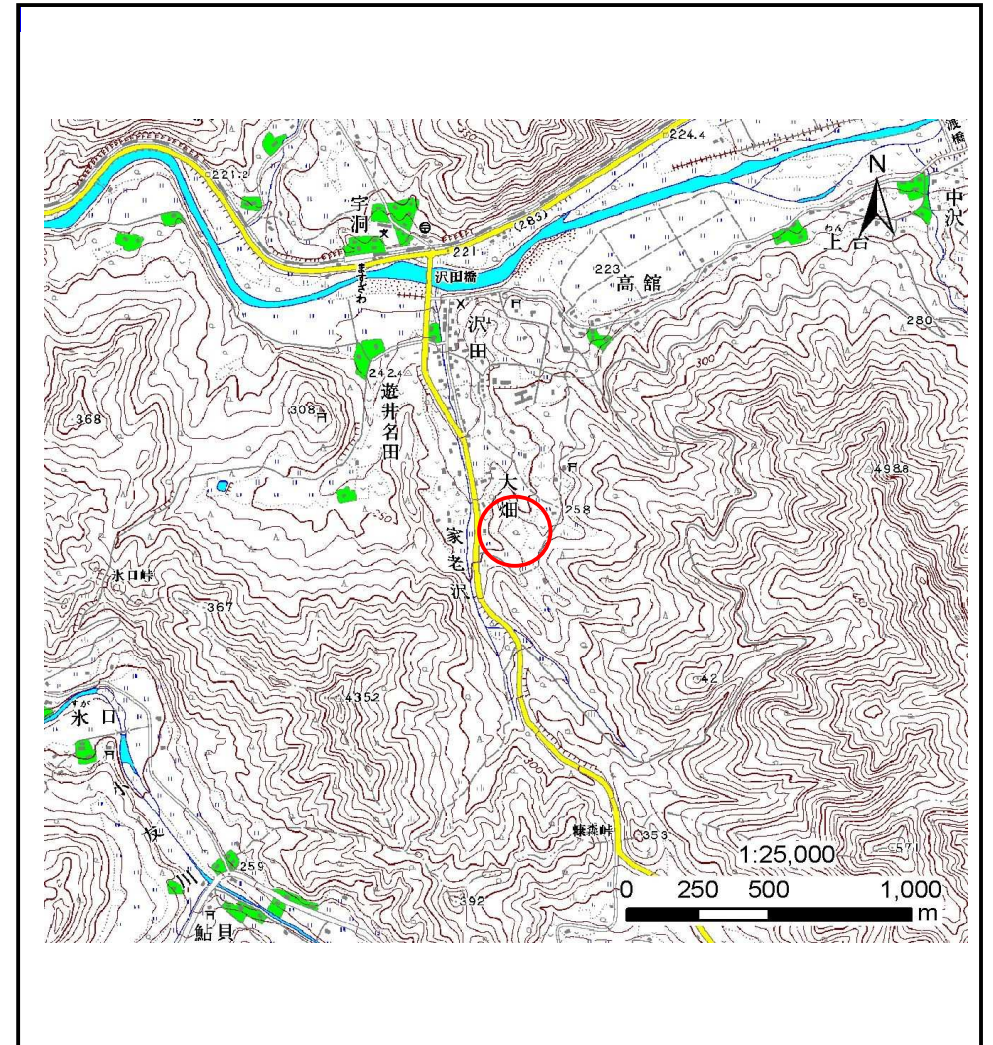
# 土砂災害防止に関する基礎調査(土石流)

表紙 位置,位置図

自然現象の種類	土石流
溪流番号	B136141
水系名	北上川
河川名	猿ヶ石川
溪流名	大畑の沢
所在地	遠野市宮守町下鱒沢33地割
調査機関	県南広域振興局土木部 遠野土木センター



位置図(S=1:200,000)



概況図(S=1:25,000)

# 土石流区域調査

様式3-1 危害のおそれのある土地、著しい危害のおそれのある土地の設定図

調査年度

平成22年度

溪流の位置

溪流番号

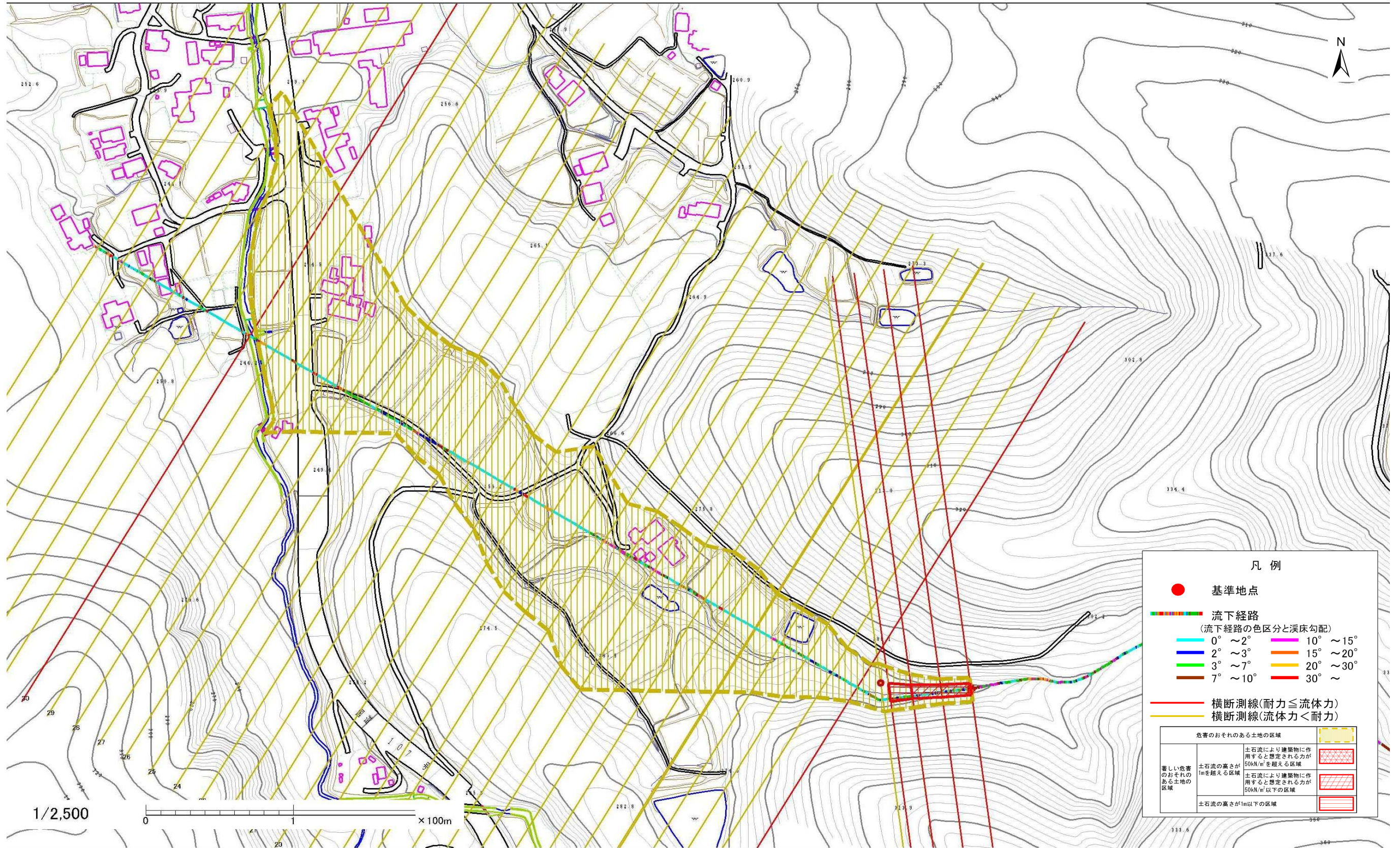
B136141

溪流名

大畑の沢

所在地

遠野市宮守町下鱒沢33地割



**凡例**

- 基準地点
- 流下経路  
(流下経路の色区分と溪床勾配)
  - 0° ~ 2°
  - 2° ~ 3°
  - 3° ~ 7°
  - 7° ~ 10°
  - 10° ~ 15°
  - 15° ~ 20°
  - 20° ~ 30°
  - 30° ~
- 横断測線(耐力 ≤ 流体力)
- 横断測線(流体力 < 耐力)

危害のおそれのある土地の区域	
著しい危害のおそれのある土地の区域	土石流の嵩さが1mを超える区域
	土石流により建築物に作用すると思定される力が50N/m <sup>2</sup> を超える区域
	土石流により建築物に作用すると思定される力が50N/m <sup>2</sup> 以下の区域
土石流の嵩さが1m以下の区域	

## 土石流区域調査

様式3-2 建築物に作用すると想定される衝撃に関する事項

調査年度 平成22年度

溪流の位置	溪流番号	B136141	溪流名	大畑の沢	所在地	遠野市宮守町下鱒沢33地割	
横断測線番号	土石流の高さh(m)	土石流の流体力Fd(kN/m <sup>2</sup> )	建築物の耐力P2(kN/m <sup>2</sup> )	横断測線番号	土石流の高さh(m)	土石流の流体力Fd(kN/m <sup>2</sup> )	建築物の耐力P2(kN/m <sup>2</sup> )
No.0	1.25	20.28	6.48	No.27	0.70	4.39	10.22
No.1	1.22	17.76	6.60	No.28	0.65	5.08	10.89
No.2	1.16	13.62	6.82	No.29	0.68	4.71	10.54
No.3	0.96	10.63	7.87	No.30	1.18	10.27	6.74
No.4	0.67	6.54	10.56	No.31	0.75	4.39	9.68
No.5	0.86	9.84	8.60	No.32	0.78	4.04	9.36
No.6	0.66	6.74	10.69	No.33	0.79	3.90	9.22
No.7	0.68	6.30	10.50	No.34	0.92	2.66	8.13
No.8	0.69	5.81	10.37	No.35	0.95	2.49	7.96
No.9	0.74	4.23	9.71				
No.10	0.75	4.10	9.64				
No.11	0.78	3.69	9.38				
No.12	0.80	3.38	9.16				
No.13	0.71	4.30	10.13				
No.14	0.70	4.44	10.28				
No.15	0.67	4.74	10.57				
No.16	0.66	4.96	10.77				
No.17	0.66	4.94	10.75				
No.18	0.67	4.79	10.62				
No.19	0.64	5.31	11.10				
No.20	0.60	5.91	11.63				
No.21	0.60	5.91	11.63				
No.22	0.61	5.73	11.47				
No.23	0.67	4.74	10.57				
No.24	0.64	5.18	10.98				
No.25	0.66	4.93	10.75				
No.26	0.69	4.52	10.35				