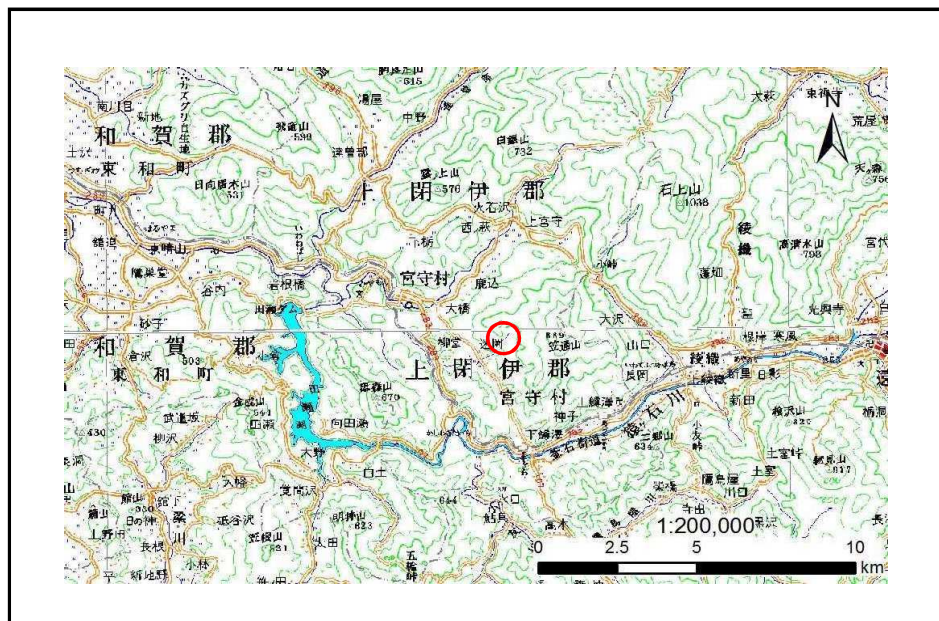


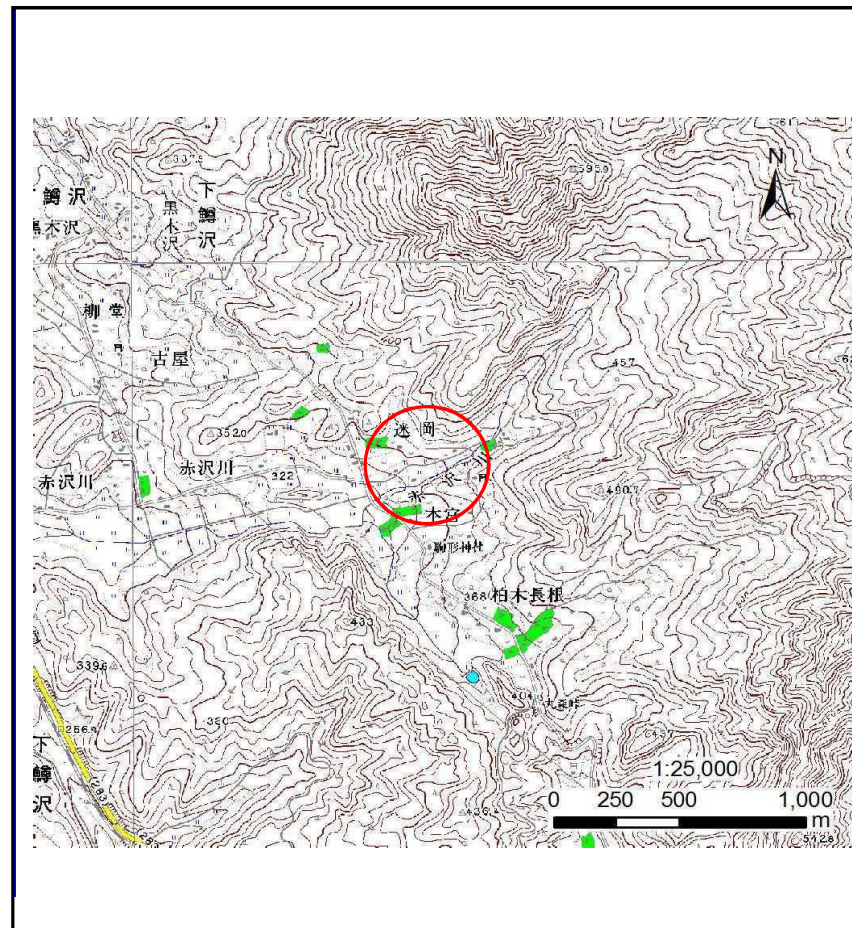
土砂災害防止に関する基礎調査(土石流)

表紙 位置,位置図

自然現象の種類	土石流
溪流番号	B136109
水系名	北上川
河川名	宮守川
溪流名	迷岡の沢
所在地	遠野市宮守町下鱒沢7地割
調査機関	県南広域振興局土木部 遠野土木センター



位置図(S=1:200,000)

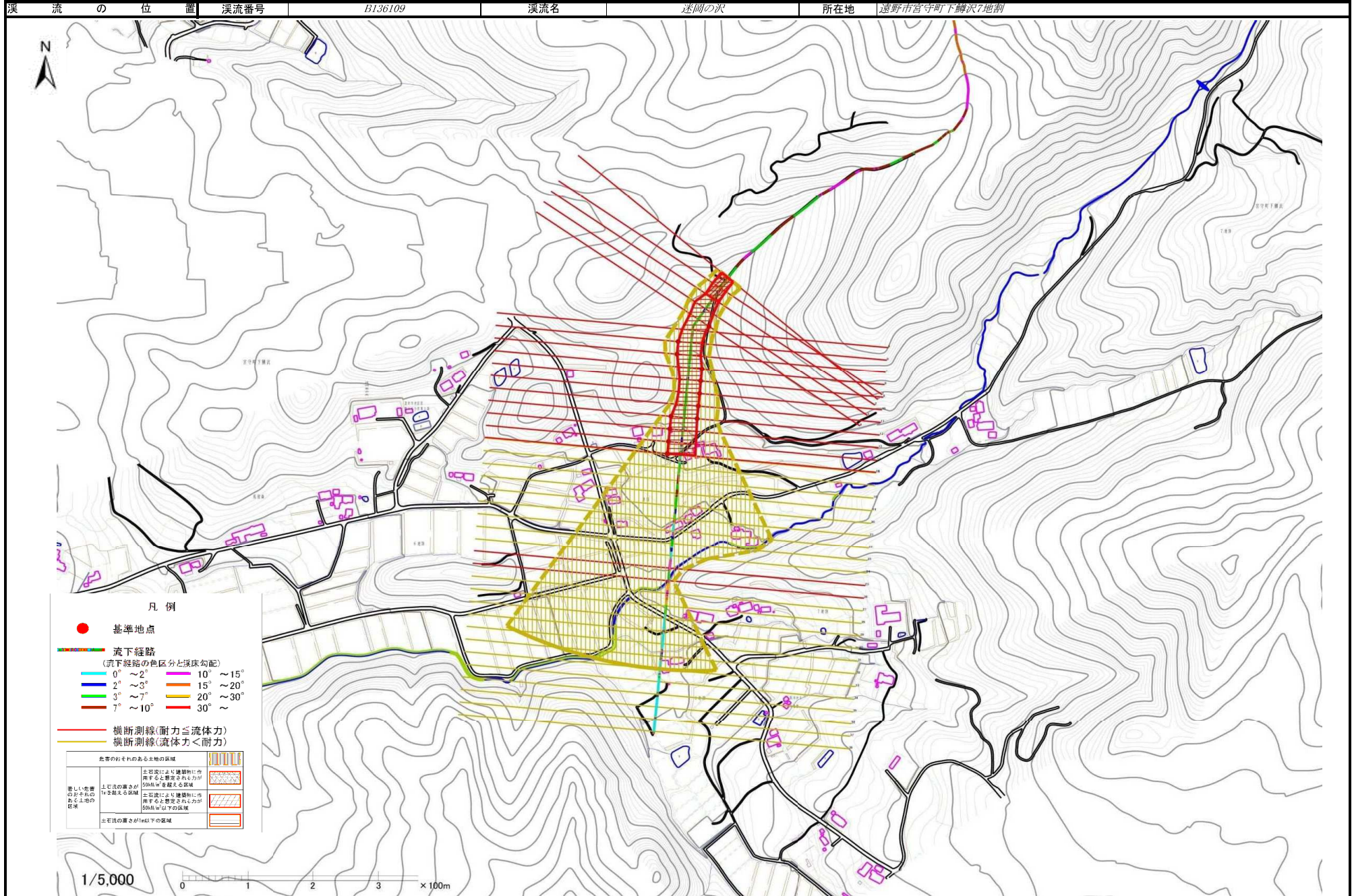


概況図(S=1:25,000)

土石流区域調査

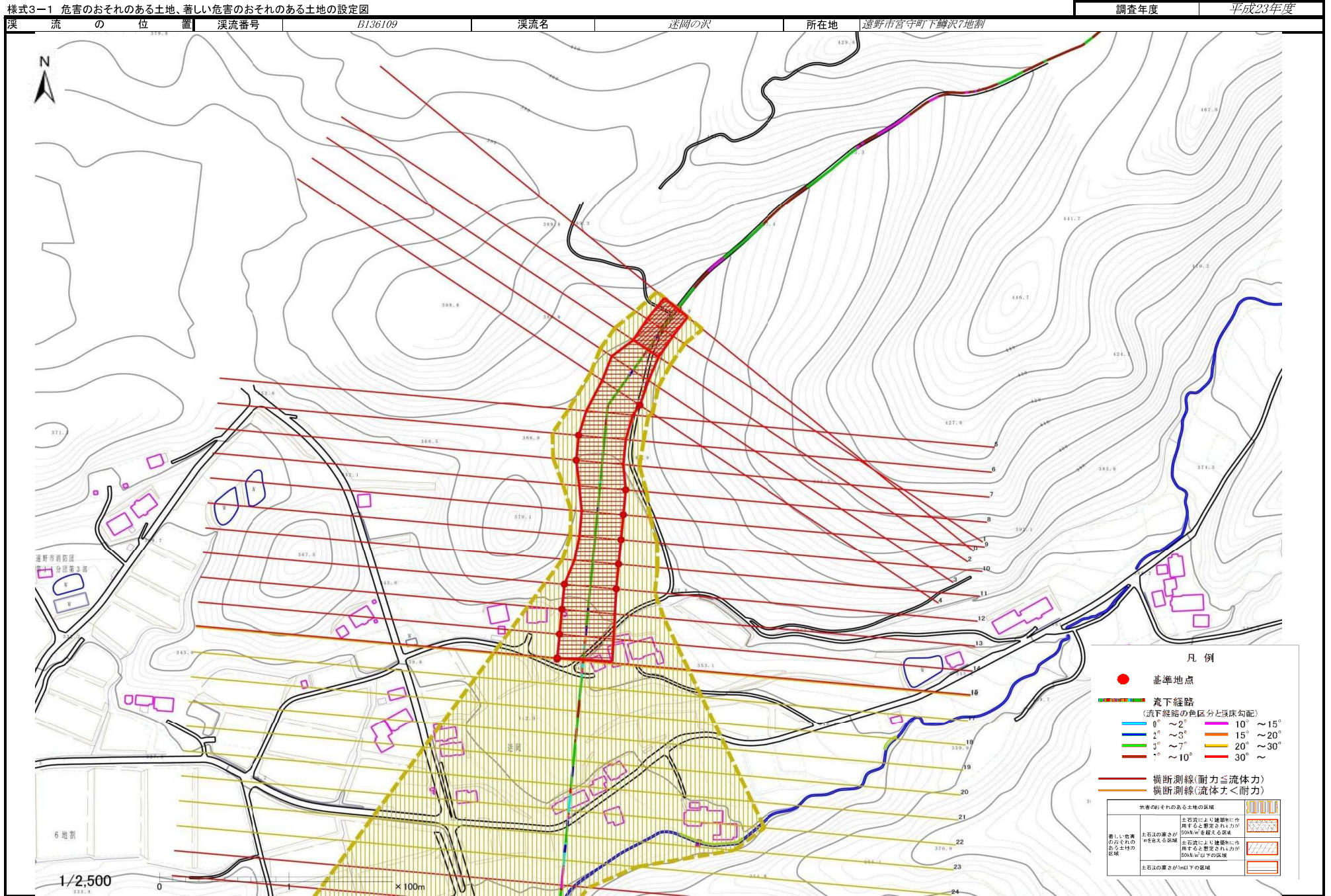
様式3-1 危害のおそれのある土地、著しい危害のおそれのある土地の設定図

調査年度 平成23年度



土石流区域調書

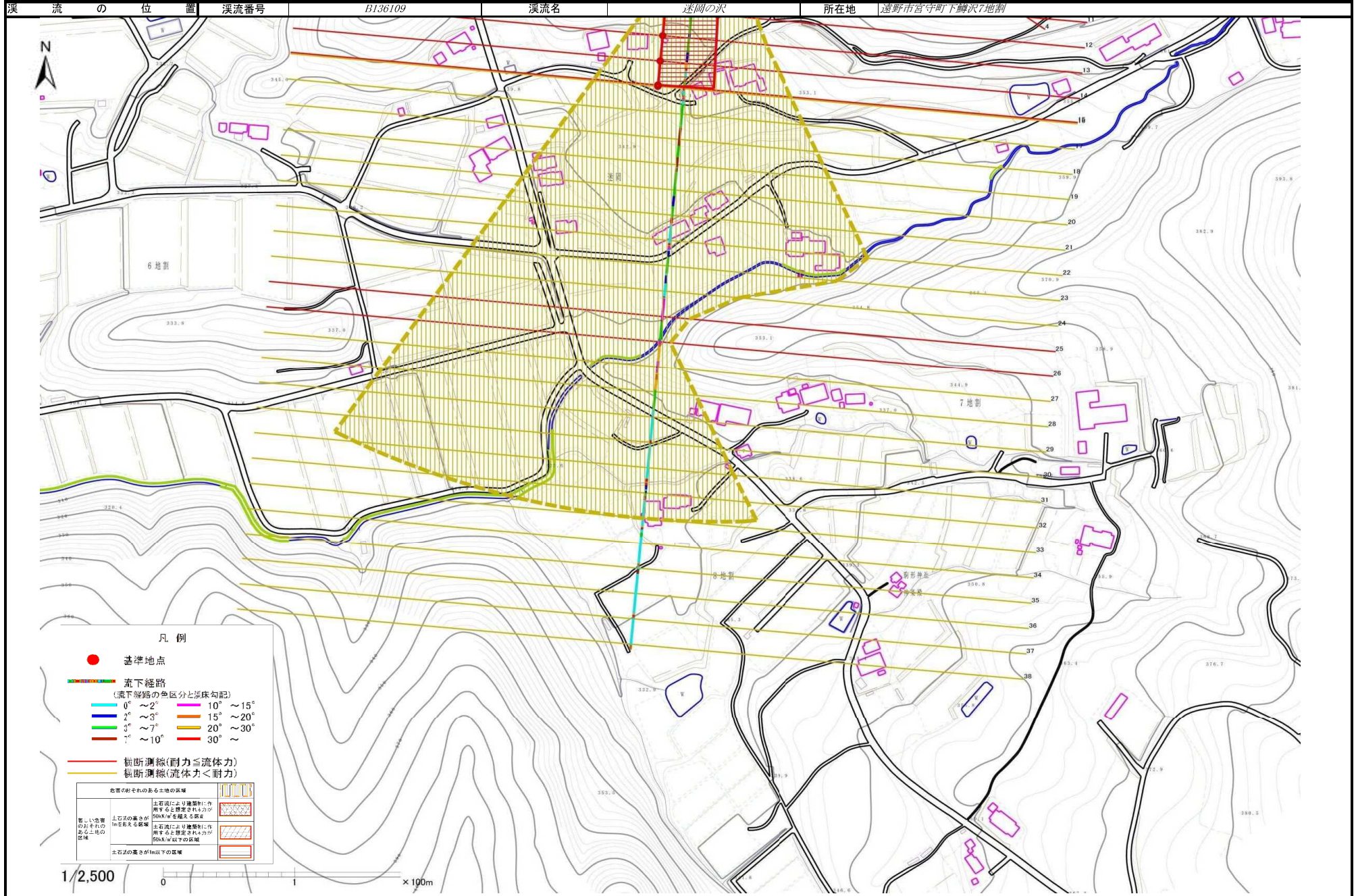
様式3-1 危害のおそれのある土地、著しい危害のおそれのある土地の設定図



土石流区域調書

様式3-1 危害のおそれのある土地、著しい危害のおそれのある土地の設定図

調査年度 平成23年度



土石流区域調書

様式3-2 建築物に作用すると想定される衝撃に関する事項

調査年度 平成24年度

溪流の位置	溪流番号	B136109	溪流名	迷岡の沢	所在地	遠野市宮守町下鱒沢7地割	
横断測線番号	土石流の高さh(m)	土石流の流体力Fd(kN/m ²)	建築物の耐力P2(kN/m ²)	横断測線番号	土石流の高さh(m)	土石流の流体力Fd(kN/m ²)	建築物の耐力P2(kN/m ²)
No.0	1.18	21.75	6.74	No.27	0.92	7.22	8.16
No.1	1.16	20.89	6.81	No.28	0.84	8.61	8.76
No.2	1.17	20.98	6.79	No.29	0.86	8.24	8.60
No.3	0.94	15.60	8.05	No.30	0.86	8.32	8.64
No.4	0.85	12.63	8.73	No.31	0.86	8.34	8.65
No.5	0.91	13.34	8.23	No.32	0.96	6.14	7.89
No.6	0.85	12.06	8.67	No.33	1.08	4.29	7.21
No.7	0.85	11.88	8.67				
No.8	0.86	10.97	8.62				
No.9	0.87	10.14	8.57				
No.10	0.86	10.21	8.59				
No.11	0.87	9.81	8.54				
No.12	0.87	9.73	8.53				
No.13	0.87	9.49	8.51				
No.14	0.88	9.35	8.49				
No.15	0.89	8.66	8.41				
No.16	0.90	8.18	8.34				
No.17	0.92	7.29	8.17				
No.18	0.91	7.35	8.20				
No.19	0.90	7.65	8.33				
No.20	0.90	7.57	8.29				
No.21	0.92	7.31	8.18				
No.22	0.87	8.18	8.56				
No.23	0.85	8.52	8.70				
No.24	0.86	8.32	8.62				
No.25	0.82	9.15	8.97				
No.26	0.79	9.80	9.22				